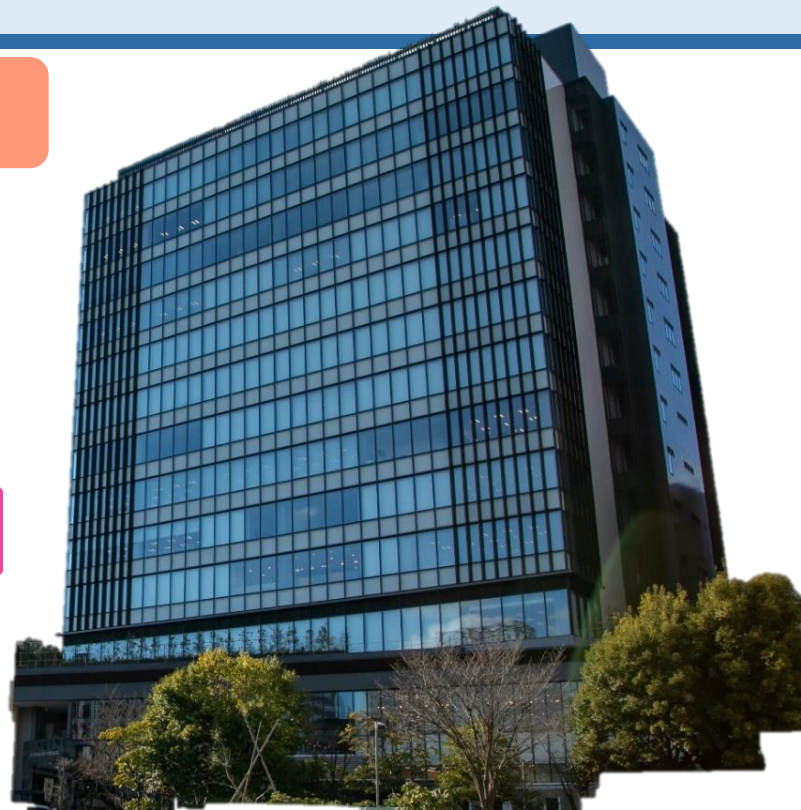


施設案内



アクセス



IMS(イムス)グループ 医療法人財団 明理会

IMS Me-Life クリニック 仙台

〒983-8477 宮城県仙台市宮城野区榴岡1丁目1-1 JR仙台イーストゲートビル4F

IMS(イムス)グループ 医療法人財団 明理会

IMS Me-Life クリニック 仙台

放射線科

IMS Me-Life クリニック 仙台は人間ドック・健康診断を行う

グループで唯一東北にある健診施設です。

モダリティは少ないですが、その分スペシャリストを目指す方にはピッタリです！

入職後は経験豊富な先輩技師がしっかりサポートします。

すぐ近くにはイムス明理会仙台総合病院があり

病院と連携が取れるのはグループならではの。

主な取得認定資格

胃がん検診指導員

胃がんX線検診読影部門B資格

胃がん検診専門技師

マンモグラフィ撮影認定技師 他

出身校

弘前大学(青森)

新潟医療福祉大学(新潟)

国際医療福祉大学(栃木)

東京都立大学(東京)

城西放射線技師専門学校(東京)

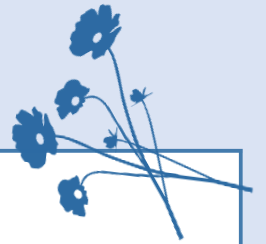
中央医療技術専門学校(東京)

病院の概要

【開設】	平成13年9月
【診療科】	人間ドック・健康診断
【職員数】	70名
【スタッフ数】	8名(男性3名、女性5名)
【勤務時間】	平日8:00~17:00(休憩1時間) 土曜8:00~12:00 日曜・祝日他公休 年末年始休暇 年間休暇115日(1ヶ月単位で変形労働時間制) 有給休暇(1年次10日) 慶弔休暇 当直制度・職員寮・保育施設なし



導入機器



X線CT装置(80列)

キャノン©メディカルシステムズ製

Aquilion Prime SP

X線TV装置

キャノン©メディカルシステムズ製

Raffine-i



一般撮影装置

キャノン©メディカルシステムズ製

KXO-50SS/CXDI-401C

乳房用X線診断装置

キャノン©メディカルシステムズ製

Pe.ru.ru

