



IMSグループ 医療法人社団明芳会

イムス三芳総合病院 放射線科



🏥 病院概要

開設：昭和52年5月20日 平成25年3月 移転

病床数：273床

職員数：650名

診療科：内科 小児科 消化器科 乳腺外科 呼吸器科 外科 脳神経外科 整形外科 泌尿器科
皮膚科 眼科 耳鼻咽喉科 産婦人科 放射線科 救急センター（2次救急）

常勤読影医

1名

(♥1名)



診療放射線技師

20名

(♣13名・♥7名)

2024.4 現在



勤務時間🕒

平日8:30～17:30（休憩60分）

土曜8:30～12:30（土曜午後勤務有）

夜間当直 and 待機制度あり

休暇

年末年始／慶弔休暇

有給年休暇(1年目10日)

4週8休 約9.1/月

職員寮あり

マンション・アパートタイプ
(1K・1DK)

条件付：通勤時間1時間以上

車通勤可🚗

職員とその家族は

医療費減免制度有

病院見学のお問合せはこちら👉 いつでも大歓迎です😊😊

☎049-257-3830（総務課直通）

もしくは、右のQRコードを読み込んで、携帯からお申し込みください

☎354-0041 埼玉県入間郡三芳町藤久保 974-3

東武東上線 鶴瀬駅下車 鶴瀬駅西口徒歩5分のところにバス停があり、

病院までの無料送迎シャトルバスがでています🚌 詳細はHPへ



😊在籍技師の声😊



私は入職してからレントゲンと透視下の撮影を行ってきました。わからないことも多い中でしたが、先輩方の力を借りながら多くのことを学ぶことが出来ました。ほぼ初対面の方を撮影していくので、第一印象でどのように思っていたかだけで撮影に協力いただけるかどうか大きく変わってくるなど、検査を行っていくうえでコミュニケーションが大事なことを改めて感じました。現在は、脳アンギオのセカンド業務に携わっており、日々修行中です。

2年目

この病院では各モダリティごとに教育マニュアルが決められており、基礎からじっくり学ぶことができます。また、全てのモダリティが横に繋がっている為先輩たちとコミュニケーションがとりやすく、困ったことがあった時もすぐに相談が出来ます。総合病院なのでいろんな症状の対応に当たることができ日々やりがいを感じます。

3年目



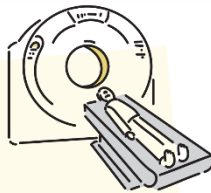
👉2022年2月
バイプレーンの新装置を導入
血管造影室が2部屋に
なりました😊

2023年11月👉
320列のCTを導入
件数増加中！！



機器紹介

一般撮影装置	SHIMADZU・FUJIFILM
FPD system	Canon 『CXDI』
CT装置	Canon 『AquilionONE』
MRI装置	PHILIPS 『Achieva 1.5T』
X線TV装置	SHIMADZU 『SONALVISION G4』
血管造影撮影装置	Canon 『Infinix Celeve-I』
	PHILIPS 『Azurion Biplane』
乳房撮影装置	FUJIFILM 『AMULET Innovality』
外科イメージ	GE・SHIMADZU
ポータブル	SHIMADZU
骨密度測定装置	SHIMADZU 『SONALVISION G4』
電子カルテ&オーダーリング	i-cell NetWorks



CT室

端から端まで35mあります!!!

カテ



IMS(イムス)グループ 医療法人社団 明芳会

イムス三芳総合病院