



のぞいて
みようか



西仙台病院って
どんなところ？

医療法人財団 明理会

西仙台病院

[放射線科紹介]



導入機器は...？

<https://ims-tohoku.com/nishisendai/>

一般撮影装置

キヤノン・F P D コニカ

CT 撮影装置

キヤノン 16 列

透視装置

キヤノン

ポータブル撮影装置

島津 1 台

電子カルテ

オーダリングシステム

PACS



業務内容は...？

- 一般撮影
- ポータブル撮影
- CT
- TV (VF 検査) など

STAFF
出身校

- 中央医療技術専門学校
- 鈴鹿医療科学大学
- 自衛隊中央病院診療放射線技師養成所

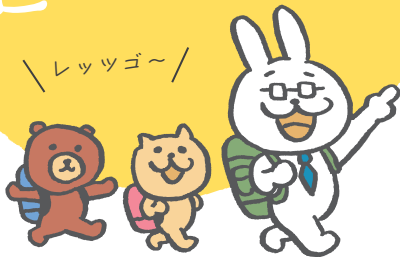
〈放射線科スタッフ数〉3名 (男1名・女2名)



西 仙 台 病 院

周辺 MAP

／レッツゴ～／



仙台駅からは車で約 20 分！

JR では約 30 分の好アクセス！

休日は気軽にショッピングを楽しめますよ♪

仙台セタ
まつり



休日は、
近くの温泉地で
リフレッシュ！



[西仙台病院概要]

当院は、緑に囲まれた自然豊かな環境です。産休・育休も取得しやすく、女性も働きやすい職場です。残業もほとんどありません。

〈 開 設 〉 昭和 55 年 12 月

〈 病 床 数 〉 501 床 (内科 229 床・精神科 272 床)

〈 職 員 数 〉 約 480 名

〈 診 療 科 〉 内科・精神科・リハビリテーション科
脳神経内科

〈 勤 務 時 間 〉 平 日 8 : 45 ~ 17 : 30

土 曜 日 8 : 45 ~ 12 : 45

- 月変動 9 休制 (週 40 時間労働) 当直なし
- 日曜日・祝日公休 年末年始
- 有給休暇 (初年度 10 日) 年次休暇 115 日
- 慶弔休暇・産休・育休等 ● 院内保育施設あり
- 職員寮なし

車がなくても
ラクラク
通勤♪

職員送迎バス運行中！



IMS(イムス)グループ 医療法人財団 明理会

西仙台病院

〒989-3212 宮城県仙台市青葉区芋沢字新田 54-4

代表 022-394-5721