

医療法人社団 明芳会
社会福祉法人 明東会

クローバーのさと カウピリ板橋

看護部のご紹介

～介護職、看護職のみなさんへ～



クローバーのさと ご紹介

- 東武東上線
「大山駅」徒歩5分
- 都営三田線
「板橋区役所前駅」徒歩15分
- 赤羽～池袋方面バス停も
あります



地域包括ケアシステムを構築に向け11のサービスで地域を支援しています

施設理念「地域の方々から愛し愛される施設」

医療法人社団 明芳会

介護老人保健施設 88床
通所リハビリテーション 99名
訪問看護ステーション
訪問リハビリテーション
訪問介護事業所
居宅介護支援事業所

社会福祉法人 明東会

特別養護老人ホーム 200床
(従来型+ユニット型)
短期入所生活介護 20床
通所介護 49名
認知症対応型通所介護 24名
都市型軽費老人ホーム 20名

看護部 ごあいさつ

『利用者様が、安心できる介護・看護を行います。
“人を大切に・やさしく・ていねいに”』

私たちの理念です。安心できる介護・看護とは
どういうものでしょうか？一緒に考えてみましょう。
利用者様は、さまざまな理由で施設での生活を送って
います。また、通所や訪問サービス、短期入所サー
ビスを利用しながら、自宅での生活を続けています。

クローバーのさとはには10を超える介護サービスが
ありますが、どのサービスも「本人が本人らしく
生きるために私たちに何ができるか、何をすべきか」
を考え、行動しています。「看護」「介護」の本質
はどこにあるのか。それを考え続けられる人材を
私たちは求めています。ぜひ、仲間になってください！
お待ちしております！



医療法人社団 明芳会
看護部長 藤田

社会福祉法人 明東会
介護部長 猪股

クローバーのさと 新しいカタチの 大規模複合型介護施設

2014年
10月1日
開設

<西棟>

- ・ 特養多床室
(20人×4フロア)

<北棟>

- ・ 都市型軽費
- ・ 居宅サービス
- ・ 訪問サービス

アトリウム
ホール

メイン
アプローチ

<南棟>

- ・ 特養ユニット
(10人×12ユニット)
※6フロア
- ・ ショートステイ
(10人×2ユニット)
※1フロア
- ・ デイサービス
- ・ 認知症デイ

<東棟>

- ・ 老健
(44人×2フロア)
- ・ 通所リハビリ

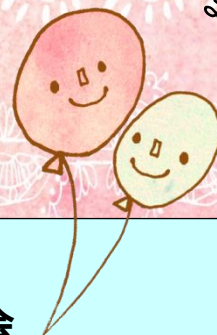
イベント
広場

アトリウムホールを中心に
4つの棟からなり、
それはクローバーの形に
なっています



立体図 地上4階・地下1階

↑カイベューが気持ち良い
↑屋上緑地もあります



	医療法人社団 明芳会	社会福祉法人 明東会		
	老健棟 (イムスケアカウピリ板橋)	都市型軽費老人 ホーム 地域連携棟 (ケアハウスカウピリ板橋)	特養（個室棟） (イムスホームカウピリ板橋)	特養（多床室棟） (イムスホームカウピリ板橋)
4F	機能訓練室 多目的スペース 屋上テラス	都市型軽老 20床	ユニット 40床	多床室 20床
3F	多床室 36床 個室 8床	大講堂・研修室	ユニット 40床	多床室 20床
2F	多床室 36床 個室 8床	保育室・休憩室 ・調剤室・理美容室 ・医務室	ユニット 40床	多床室 20床
1F	通所リハビリテーション 99名 老健事務室	訪問サービス・相談室 特養事務室・売店	デイサービス 49名 認知症デイ 24名 特養ショートステイ20床	多床室 20床
B1F	厨房・更衣室・清掃員控室・霊安室・リネン庫・備蓄庫・受水槽・駐車場等			

～介護老人保健施設編～

～介護職員～

8:30 朝礼・申し送り
利用者へあいさつ

9:00 お風呂の介助
朝の体操
アクティビティ

12:00 昼食の介助
口腔ケア・排泄の介助

12時～
14時 交替でお昼休憩

14:00 レクリエーション
フロアリハビリの介助
おやつの介助
排泄の介助
個別ケア など

16:00 記録

17:00 申し送り

17:30 勤務終了

～看護職員～

8:30 朝礼・申し送り
利用者へあいさつ
バイタルチェック

9:00 お風呂の介助
医師の診察介助
薬の準備
経管栄養者の準備 など

12:00 昼食の介助
口腔ケア・排泄の介助

12時～
14時 交替でお昼休憩

14:00 フロアリハビリの介助
おやつの介助
排泄の介助
個別ケア など

16:00 記録

17:00 申し送り

17:30 勤務終了

医師の指示のもと、介護職員と看護職員が
一緒に利用者のケアをします。



日勤帯はおよそ10:1基準で介護にあたっています。例えば20名の

の内容

～特別養護老人ホーム編～

～介護職員～

8：30 朝礼・申し送り
利用者へあいさつ

9：00 お風呂の介助
朝の体操
アクティビティ

12：00 昼食の介助
口腔ケア・排泄の介助

12時～
14時 交替でお昼休憩

14：00 レクリエーション
おやつの介助
排泄の介助
個別ケア など

16：00 記録

17：00 申し送り

17：30 勤務終了

～看護職員～

8：30 看護朝礼・申し送り

9：00 受け持ちフロアラウンド
健康チェック
医師の診察介助
経管栄養者の準備
受診の付き添い など

12時～
14時 交替でお昼休憩

14：00 受け持ちフロアラウンド
薬の準備
経管栄養者の準備
個別ケア など

16：00 記録

17：00 申し送り

17：30 勤務終了

自宅に近い生活を意識し、介護職員と看護職員が連携を図りながら、利用者のケアをします。



入所フロアでは、日勤帯は早番、日勤、遅番がそれぞれいます。

クローバーのさとで働く人たちに インタビュー



介護の仕事をし
ようと思った
きっかけは？

中学生の時、祖父が介護を必要とする身体状況になってしまい、大好きだった祖父に対して何もすることが出来ず、後悔した経験がありました。

その思いを胸に高校へ進学し高校在学中は様々な介護施設でボランティアとして介護を経験しました。ボランティアという事もあり行える介護に限られてしまいましたが、そのボランティアを通して、介護福祉士に興味を持ち、専門学校へ進学し、介護福祉士への道を選びました。



介護長 草間

やりがいを感じる
ときはどんな時？



施設で入所されている利用者様に対して様々な職種が集まり意見交換をし、その利用者様にとってどんな介護をすれば在宅へ帰る事が出来るのかを考えている時に、専門職としてのやりがいを感じます。在宅へ戻られる際、利用者様の笑顔を見ると、自分の行っていた介護が間違っていなかったと、嬉しく思い介護福祉士の道を選んでよかったと改めて感じます。

IMSグループ
を選んだのはな
ぜ？

施設見学会で案内してくれた方の熱意で
すね。

ただ施設の設備を見せてまわるだけでなく、
職員は利用者さまにいちばん近い発信者
であることや、グループとして職員をどうし
ていきたいかを熱心に話してくださった姿
勢を見て、「この職員の方たちと働きたい」
と思いました。

また、入職後も介護に必要な技術、知識を
取得するサポートをしてくれるところもポイ
ントでした。



介護主任 青山

やりがいを感じる時
はどんな時？

介護福祉士は利用者様の生活を支援して
いく仕事であり、利用者様を一番身近で
見守る存在です。日々のちょっとした変
化を見逃さず、いつもと違うかな？と感
じた事を他の職員に発信できた時にはや
りがいを感じます。

また利用者様の個別支援を行おうとする
時に一つの課題に多角的な視点で支援方
法を立案し、実践できた時は嬉しく感じ
ます。



彼らのプライベートが覗けちゃう？
ホームページではインタビューの
続きが見られます！ Click👉👉👉

クローバーのさと





介護の仕事が
初めてでも安心♥

クローバーのさとの 教育体制

【新人教育 プリセプターシップ】

初めに

まず初日は、クローバーのさとで働く上で最低限知っていてほしいことをオリエンテーションします。

現場 (OJT)

現場に入ってから、プリセプターシップを使って、マンツーマンで仕事を覚えてもらいます。

ステップ1「見る」

ステップ2「教えてもらう」

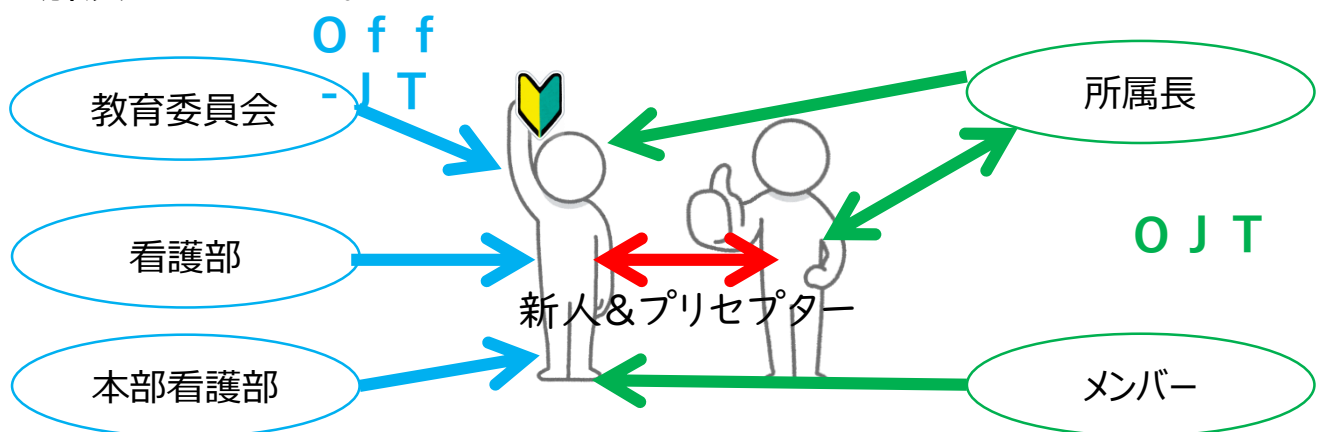
ステップ3「一緒にする」

ステップ4「見てもらいながらする」

ステップ5「やってみる」

を基本に仕事を覚えてもらいます。

また、プリセプター（先輩）との日々の振り返りや定期的な所属長との振り返りをしますので、働く上での不安が大きくなならないうちに解決しましょう。



現場外 (Off-JT)

現場以外でも、IMS介護教育キャリアラダーシステムに沿って、介護ラダー研修を受けていただきます。講義やグループワークを通して知識を理解し、現場でその知識を使って先輩と共に行い、介護実践力を身につけます。

【IMS介護教育キャリアラダーシステム】

自分の成長した姿を明確に目標にしながら、
階段を登るように一步步成長しましょう！



ラダーⅠ
(新人)

指導や助言を得ながら
介護ができる



ラダーⅡ
(一人前)

自部署で自立して
介護ができる



ラダーⅢ
(リーダー)

チームのリーダーとして
介護を行い、指導もできる



ラダーⅣ
(中堅)

自部署でリーダーシップを
取りながら介護を行う

ラダーⅤ
(達人)

看護部全体のことを
考え、介護の質向上に
向けた行動ができる

↓ 研修内容 ↓

介護倫理 ・ 介護管理(目標・労務・危機)
介護技術 ・ 認知症介護 ・ 看取り介護
固定チームナーシング ・ 教育

【介護福祉士への道】


IMSグループ主催の介護福祉士実務者研修を職員価格・勤務扱いで受講することができます。現場の第一線で活躍中の介護福祉士・看護師から養成校と同等の質の高い教育を通信で受けられ、eラーニングと9日間の充実したスクーリングを取り入れて、介護の基本から無理なく学ぶことができます。IMSグループの職員は勤務扱いで研修に参加することができますので、働きながら資格取得を目指せます。国家試験に向けて模擬試験も受験することが可能です。



仕事をしながら無理なく
受講できることがメリット！
IMSの介護福祉士が講師
だから、即！現場に役立つ
知識ばかり。



Point! クローバーのさとは無資格・未経験の介護職員を育成することにも力を入れ、たくさんの実績を作っています！！



働く上で
大切な情報

福利厚生 勤務体制

に関すること

★勤務の体制、休みの希望★

所属長がひと月ごとの勤務表を作成します。日勤帯は早番、遅番があります。利用者のケア内容などにより、複数時間枠の早番、遅番があります。毎月10日～15日のあたりに翌月の勤務希望を確認します。2回まで休みの希望が入れられますが、やむを得ぬ都合でそれ以上希望がある際は、所属長に相談してください。

★有給休暇★（初年度10日間・最大年間20日間）

入職時3日の有給休暇が付与されます。半年後に7日で年間合計10日付与されます。勤務年数を重ねるごとに日数が増え、最大年間20日間支給されます。有給休暇は、一日単位のみならず、1時間単位でも使用できますので、お子様の行事や受診などでも使いやすいです。事前に所属長へ申請を行ってください。

★夜勤体制★

老健・特養の入所フロアは17:00～翌9:00の夜勤です。およそ20名の利用者に対し、1名の職員配置です。特養では3～4フロアに1人サブ夜勤をつけています。21:45～翌7:45までの勤務で、各フロアのメイン夜勤の休憩確保、急変時の対応をしています。

★特養看護職員の配置★

クローバーのさとの特養は、夜勤帯も看護職員を配置しています。昨今では夜勤看護職員を配置せず、オンコール体制をしている特養が多くありますが、介護職員の不安を解消し、24時間健康で安全な生活を送ってもらうためには、やはり夜間の看護職員配置が必要と考えています。もちろん、日中も各フロアを担当する看護職員を配置していますので、安心してください。

★病院受診をした時の医療費・お薬代が返ってきます★

職員とそのご家族向けにグループ内病院を受診された際の、医療費減免制度があります。万が一体調を崩した時、また慢性的な病気を抱えている場合、とても助かるIMSグループ独自の制度です。

★昼食代の補助★

施設補助を受け、一食220円で毎日おいしいお弁当を購入できます。メニューも豊富。麺類やカレーが人気です。ダイエット用のヘルシー弁当もありますよ！

★健康診断は施設内で実施★

IMS Me-Life クリニック 板橋健診センターの協力により定期健康診断は施設敷地内で実施します。夜勤実施者は年二回、それ以外の方は年一回の受診をしてもらいます。

施設内にあるから
働くママ・パパだって
何より安心♡

クローバーのさと 保 育 室

生後6ヵ月から利用できます。24時間、一日10人定員です。



ベテランの先生が
毎日優しく
関わってくれます



明るくて広ーい
保育室



↑ズボンをはく練習



↑ご飯前の手洗い↑

生活上の練習や指導もばっちり☆





毎年恒例 IMSグループ大運動会
約6000人のIMSスタッフが本気で競う伝統の一日！

スタッフの仲が良い理由

普段から、コミュニケーションを作り、各部署の連携を深め
今求められているチーム医療・介護を実施するための

IMSスピリット『**協調・協力・競争**』

の精神を培っています。




フットサル部はメンバー募集中！
初心者でも楽しく参加できます。

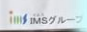


外国人スタッフも
たくさん働いています！
フィリピン、ベトナム、ネパール、ミャン
マー、中国、モンゴル、台湾など

種類の多さが自慢です！ 施設行事・地域活動

カタチの大規模複合型介護施設
そ、**クローバー**
のさと 



新しいカタチの大規模複合型介護施設
ようこそ、**クローバー**
のさと 



イベント委員会があるから、
地域ぐるみでたくさんの
イベントが可能！



ボランティアさんや
アーティストによる
パフォーマンス

2020年東京パラリンピック
公式応援ソング【blimming】
をはじめ、クリスマス・お正月など
楽曲も多数歌って頂きます！

～地域公開クリスマス～
・日程：2017年12月16日（土）
・公演：14時～15時
・場所：クローバーのさとアトリウム（入場無料、皆様のご来場歓迎）

出演：Birdie
ジャンル：ベル

日時：12月20日
場所：クローバーのさと（入場無料）

お問合せ：地域連携課
TEL: 03-3937-1098

イベント開催協力「anosa」

クリスマスコンサート

～地域公開イベント～
・日程：2017年10月24日（火）
・公演：14時～15時
・場所：クローバーのさとアトリウムホール（入場無料、皆様のご来場おまちしております）

可愛い氏子衆による
ソーラン節・太鼓
パフォーマンス！！

松葉保育園
ソーラン節

クローバーのさと
お問合せ：地域連携課
TEL: 03-3937-1098



大山ハッピーロード
お買いものツアー



地域住民の方への
公開講座



居酒屋クローバー
みんなで吞みます♪
唄います♪

まだまだ、たくさん楽しいイ
ベントがあります！載せき
れません！



野菜作り



認知症カフェ



地域ぐるみでお祭り開催！

RUN伴
タスキで繋ぐ
認知症への理解



消防・災害訓練

Q1. IMSグループとは
どんなグループですか？

A1.) I(板橋) M(メディカル) S(システム)の略で、東京都板橋区を中心に北海道から東日本にかけて医療、介護、福祉の施設を展開しています。昭和33年に5床の小さな医院を開設して以来、地域を大切に「愛し 愛される IMS」として61年目を迎えました。

Q2. 施設の名前になっている
「カウピリ」とはどんな意味ですか？

A2.) ハワイの言葉で「無償の愛」という意味があります。IMSグループでは、ハワイにもナーシングホームを持っており、交流研修も開催しております。ハワイの暖かいイメージやオハナ(家族)を大切にする気持ちを、私たちの施設にも取り入れようという思いから名づけられました。

Q3. どのような職種の人が働いていますか？

A3.) 特養、老健ともに、多職種が協働して利用者の支援をしています。介護・看護職員のほかに、リハビリ職員、管理栄養士、相談員、ケアマネジャー、医師などがいます。また、介護保険請求担当や総務担当の事務職員、地域と施設を繋ぐ地域連携担当、利用者に出来立てのおいしい食事を提供するための調理職員、受診や通所送迎などで安全に利用者を目的地まで移送するためのドライバー職員、清潔で快適な環境を保つための清掃職員や営繕担当など、さまざまな職種が、施設で働いています。



クローバーのさと カウピ
～多くいただく質問を

Q4. 非常勤で働くことはできますか？

A4.) もちろん、働くことができます。子育て中の人や、家族介護をしている方、短い時間(例: 一日3時間～5時間など)、少ない日数(例: 週3日など)で働いている方もたくさん活躍しています。また、施設内に24時間体制の保育室があるため、就学前のお子さんがいるお母さん、お父さんも安心して働けます。

Q5. 時間外はどのくらい
ありますか？

A5.) 月によって違いますが、昨年度の1カ月のひとりあたりの平均時間外は5時間ほどでした。

★ Q6. 看取り介護は行っていますか？

A6.) 人生の最期の場所を病院ではなく、自宅により近い介護施設を望む声はとて多く、クローバーのさとも対応しています。看取り介護をするための体制作りと、職員への教育を重視し、利用者本人にとっての安らぎの時間を大切に多職種でケアをしています。

★ Q7. 採用面接はどのような内容ですか？

A7.) 看護部の部長(副部長)と、事務長が面接対応いたします。働く上での心配事を聞いたり、実際の働き方を説明します。その中で、仕事に対する意欲や人となりを見させていただきます。事務長より、給料や手当、保険や福利厚生についての具体的な説明をさせていただきます。気になっていることはどんどん聞いてください。

り板橋 おしごとQ&A
まとめました(^0^)



Q8. どんなサービス種別に就こうか悩んでいます。

A8.) そういう方こそ是非、複合型施設であるクローバーのさとして働いてみませんか？様々なサービス種別がある施設ですので、豊富な経験ができます。横のつながりも強く、部署ごとの連携もとれているので、他サービスのイメージもつきやすくなると思います。

★ Q9. 例えば特養で仕事を始めて、老健で働いてみたいと考える様になったら、異動はできますか？

A9.) 定期面談などで、自分のこれからの目標や、介護に対する考えなどを確認していきます。その中で、違うサービスで働いてみたいという気持ちが出てくることもあると思います。その思いや希望に添えるよう、時間をかけて話し合い、時期を見て部署異動をすることもできます。

採用までの流れ

1. 履歴書を送る

【送付内容】

- ・ 履歴書(経歴含む・写真添付)
- ・ 資格証のコピー

2. 面接日の連絡をいたします。(面接日決定)

3. クローバーのさとへ面接にお越しください。

5. 承諾の連絡を受けて採用となります。

4. 合否決定を通知いたします。

履歴書送付先

〒173-0022
東京都板橋区仲町1-4

「クローバーのさと カウピリ板橋」

採用担当 宛て

面接は、あまり緊張しないで来てもらって大丈夫ですよ～！

就職・面接に関するお問い合わせは
下記までお願い致します

「採用担当」宛てにお電話ください

明芳会 ☎ 03-3955-9608 明東会 ☎ 03-3957-1098





イ ム ス

IMSグループ

クローバーのさと

〒173-0022

東京都板橋区仲町1番4号

●医療法人社団 明芳会

クローバーのさと イムスケア カウピリ板橋

TEL03-3955-9608 FAX03-3955-9660

●社会福祉法人 明東会

クローバーのさと イムスホーム カウピリ板橋

TEL03-3957-1098 FAX03-3957-1115

ホームページ
QRコード➡



Facebook
QRコード➡



随時、ご見学もできます。

お気軽に、お問い合わせください。