

クローバーのさと 新型コロナウイルス感染症対策について

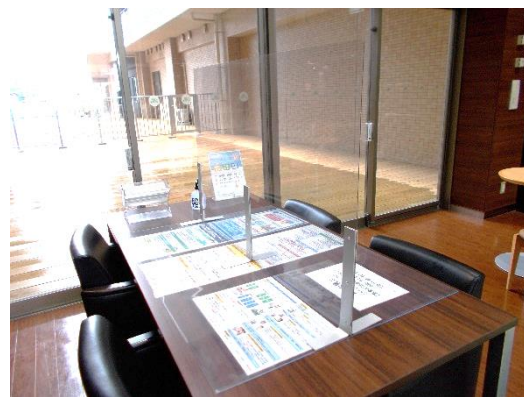
来所時のお願い

- ・ マスク着用のご協力をお願いします。
- ・ 施設来所時、手洗いとアルコール等による消毒をしましょう。



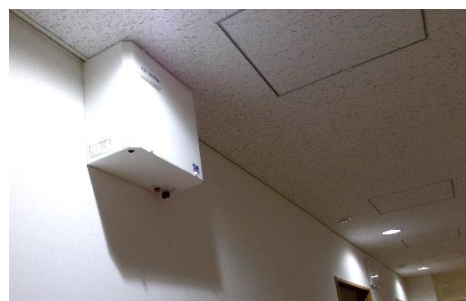
受付対応

- ・ 受付、各テーブルに飛沫防止の亚克力板設置。
- ・ 消毒液の設置。
- ・ 施設来所時、検温等の健康チェックをお願いしています。



利用中の対策

- ・ 自動制御による次亜塩素酸水を噴霧しています。
- ・ 手すりやテーブルなどよく触れる部分を消毒しています。
- ・ 室内の温度に気を付けながら、適宜、窓を開けて換気を行います。
- ・ 密を避けるため、余裕を持ってテーブルに座っていただきます。
- ・ 面会再開時には、ご入所様はマスク又はフェイスガード使用にて面会させていただきます。



皆さまのご協力をお願いします。