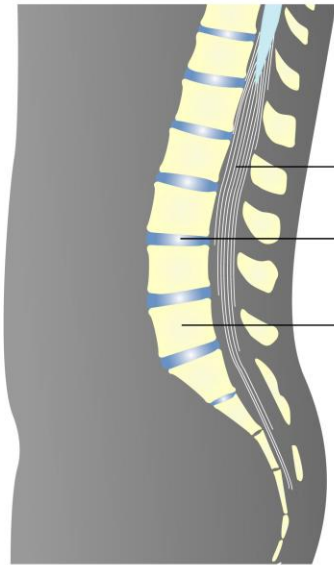


# 腰椎椎間板ヘルニア



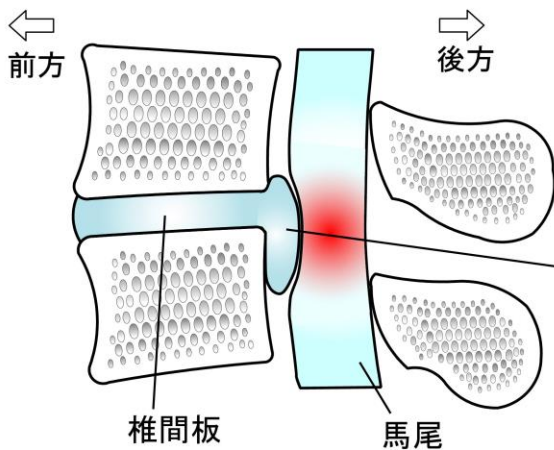
馬尾(ばび)  
椎間板(ついばんばん)  
椎骨(ついこつ)



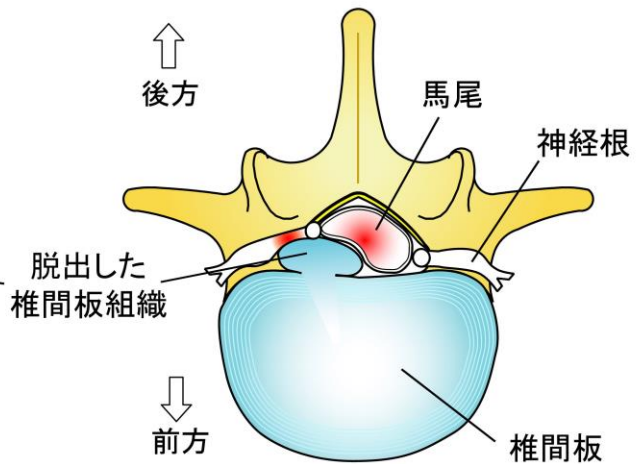
○腰椎の構造(横から見た断面)

## ○腰椎椎間板ヘルニア

脊椎はたくさんの椎骨が椎間板をはさんで並んでいます。腰椎椎間板ヘルニアは、骨と骨の間でクッションの役割をする椎間板の組織がとび出し、馬尾や神経根を圧迫することにより、症状が発生します。老化により、椎間板がもろくなることが主な原因ですが、若くても、外から強い力が働くと発生する場合があります。主な症状は、腰痛と下肢のしびれや痛み、筋力低下などです。ひどい場合には排尿困難や便秘となることもあります。



横から見た図(断面)



上から見た図(断面)