

特定健診だけじゃ物足りない…そんな方に!

オプション検査

富士見市ドック・特定健診・がん検診等の受診者限定

当院では、豊富なオプション検査をご用意しています。
特定健康診査と同日に受けることができますので、ご予約時にお伝えください。

がんの検査がしたい方

採血にプラスするだけの簡単な検査です。

胃・大腸・膵臓のがん検査 …… ￥5,500 (税込)

前立腺のがん検査(男性のみ) …… ￥3,300 (税込)

※前立腺治療中の方は対象外となります。

卵巣、子宮体のがん検査(女性のみ) …… ￥5,500 (税込)

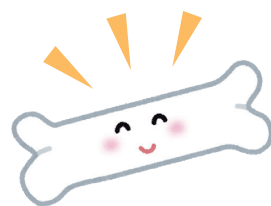


骨が折れやすいか心配な方

骨密度を調べる検査です。

骨年齢 (股関節骨密度測定) …… ￥4,580 (税込)

※骨粗鬆症治療中の方は対象外となります。



IMS<イムス>グループ 医療法人財団 明理会

イムス富士見総合病院

TEL.049-257-5602 (健診係直通)

TEL.049-251-3060(病院代表)

〒354-0021 埼玉県富士見市鶴馬1967-1

東武東上線「鶴瀬駅」「ふじみ野駅」より病院の無料送迎バスあり

時刻表はホームページをご覧ください。

