

# 葛飾ハートニュース

## 病院長ご挨拶

### vol.1

皆さん、こんにちは。イムス葛飾ハートセンターの院長 榊原雅義です。  
今回、当院の広報誌「葛飾ハートニュース」を刊行することになりました。  
当院の開院は、2009年2月で現在15年目に入りました。当院は新葛飾病院の循環器内科と心臓血管外科が、新葛飾病院から分離移転して始まりました。ハートセンターの開院は、新葛飾病院の亡き清水陽一院長先生の悲願であり、イムスグループ初のハートセンターとして開院致しました。当院の黎明期から15年間、どうか循環器専門病院としての責務を全うしてきました。  
最近、集中治療室ICUに加え、ハイケア・ユニットHCU8床も稼働を始めました。  
高度石灰化冠動脈病変に対するカテーテル治療は大学病院にも負けない設備です。低侵襲の心臓手術MICSを積極的に施行し、僧帽弁閉鎖不全症に対するカテーテル手術であるMitra-Clipや心房細動の脳梗塞予防となるカテーテル治療WATCHMAN（ウォッチマン）も予定しております。  
葛飾ハートニュースで当院の診療実績を逐次報告していきたいと思っております。

イムス葛飾ハートセンター

院長 榊原 雅義

## 事務長ご挨拶

このたび、山下前事務長の後任として事務長になりました今松知之と申します。  
IMSグループに入職し17年目になります。これまで、医事課業務・総務課業務と携わってきました。日々、職務に精励し、職責を果たせるよう懸命に努力してまいりますので、よろしくお願い致します。  
ご案内の通り、当院は循環器疾患に特化した専門病院でございます。50床と小さい病院ではございますが、『高度に特化した医療、嘘をつかない医療の提供で広域社会への貢献』という基本理念のもと高度な医療提供に努めてまいります。とりわけ、地域とともに歩む病院として、今日までその役割を果たすことができましたのも、地域の医療機関の先生方の多大なご支援、ご協力の賜物と心から感謝申し上げます。これからも、地域におきまして重要な役割を果たされている皆様方と機能を分担し合い、連携を一層強めながら、専門病院としての機能を果たしてまいります。  
病院や医療をめぐる環境は厳しさを増し続けておりますが、今後とも当院はその名の由来に相応しい質の高い医療の提供に努め、地域の皆様に信頼され安心できる病院として、一層その機能を果たしていかなければならないと私なりに感じております。地域の皆様方からの特段のご理解とご協力を賜りますようお願い申し上げます。

イムス葛飾ハートセンター

事務長 今松 知之

# 2024年3月診療実績

葛飾ハートニュース

## 外来延患者数

2049人

## 紹介患者件数

総数：271件/月



## 新規入院患者数

154人



外来：216件(うち新患 144件)

入院：55件(うち新患 41件)

## 他施設→ハート 紹介

## ハート→他施設 紹介

紹介件数：271件

紹介件数：172件

(紹介件数内訳)

病院：100件

クリニック：171件



(紹介件数内訳)

病院：70件

クリニック：102件

## 救急車受入件数

総数：65件/月



消防庁：53件

自院救急：12件



## 手術件数

手術総件数：56件/月

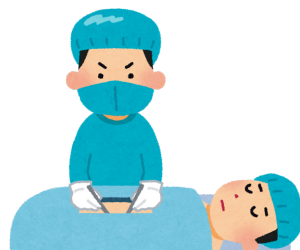
カテ総数：109件/月

開心術：30件

冠動脈バイパス術：9件

弁膜症手術数：4件

他



心臓カテーテル検査：77件

経皮的冠動脈形成術：29件

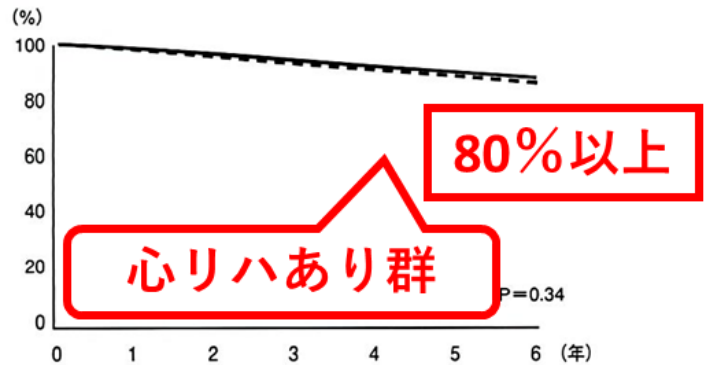
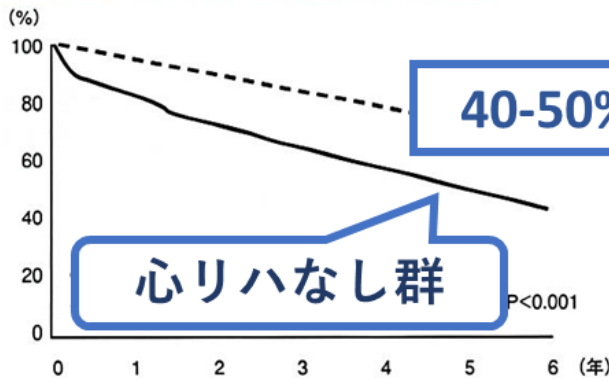
アブレーション：27件

他

### 心臓リハビリテーション豆知識

#### 心リハの効果 【虚血性心疾患】

運動療法は心筋梗塞後の3年生存率を50%以上改善すると言われています。  
 グラフは心リハあり群と心リハなし群の比較です。実施群では生存率が高くなっています。



心リハを通して、長く健康でいられるように一緒に頑張りましょう！

(Witt BJ, et al. J Am Coll Cardiol 2004; 44 : 998)

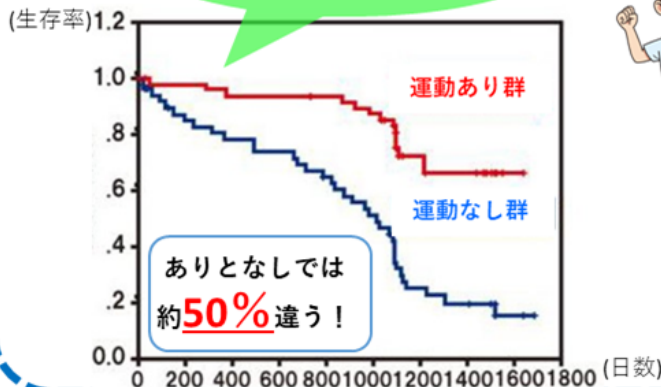
### 心臓リハビリテーション豆知識

#### 心リハの効果 【心不全】

運動は心不全後の再入院の予防、予後の改善に大きく関係があります！



運動をしている人となし人では  
 予後が全く違う！！



#### オススメな運動

- ・リハビリスタッフからはウォーキングなどの有酸素運動をおすすめします！
- ・運動時間としては20分～30分程度でかまいません (連続じゃなくても大丈夫です)

#### 運動の効果

- ・心臓の機能改善や、筋肉量が増え、息切れなどが軽減します。

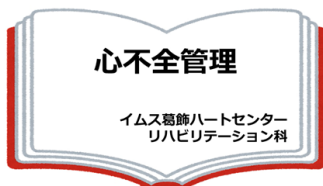


運動を続けると...



※心リハ→心臓リハビリテーションを指します。

YouTube動画は  
 こちらから→



YouTube動画は  
 こちらから→

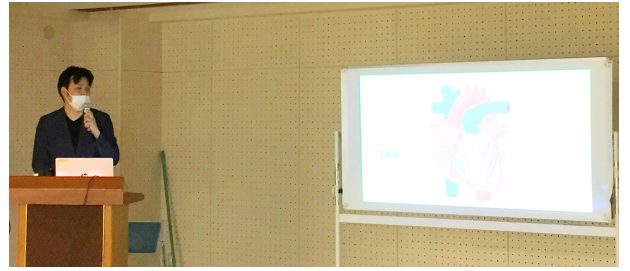


再発予防  
 ~生活習慣病~



**1月20日(土) 予防が鍵!**  
**亀有学び交流館 将来の心疾患を防ぐための工夫**

循環器内科の原医師より  
 重大な病気の発症再発を少しでも  
 防ぐために行うことについて  
 お話させていただきました。



**2月7日(水) 健康で長生きのコツはリハビリの活用!!**  
**堀切地区センター ~介護予防の為に老健を知ろう~**

当院のリハビリ科と葛飾ロイヤルケアセンターの  
 支援相談員よりリハビリの活用法と  
 介護老人保健施設の役割とは?といった  
 内容で合同で講演会を開催しました。

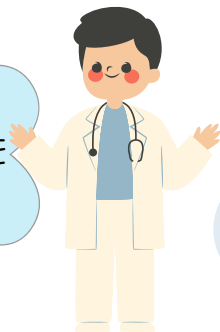


**2月9日(金) 動脈瘤と静脈瘤について**  
**柴又学び交流館**

心臓血管外科の中原医師より  
 血管についての話や動脈瘤、静脈瘤の症  
 状や治療方法について理解を深めるため  
 に講演会を開催しました。



地域公開講座の開催お知らせは  
 葛飾区の区報や病院ホームページを  
 ご確認ください!!!



お問い合わせは「03-3694-8146」  
 地域医療連携室まで

区報は「広報かつしか」で検索🔍  
 病院ホームページは、こちらから➡



医療法人社団 明芳会  
**イムス葛飾ハートセンター**  
 〒124-0006 東京都葛飾区堀切3丁目30-1  
 TEL 03-3694-8100(代表)  
 FAX 03-3694-8183(代表)

**電車をご利用の場合**

- JR京浜東北線・山手線・常磐線 京成本線 日暮里駅
- 東武スカイツリーライン 牛田駅 乗換 京成本線 関屋駅
- 東京メトロ千代田線 町屋駅 乗換 京成本線 町屋駅
- 都営地下鉄浅草線 東京メトロ半蔵門線 押上駅 乗換 京成本線 青砥駅

京成本線 堀切菖蒲園駅 ▶ 徒歩約9分

**バスをご利用の場合**

- JR総武線 新小岩駅 ◀ 京成バス 《堀切二丁目》又は《堀切中学校》 ▶ 東京メトロ千代田線 綾瀬駅
- ▶ 下車 徒歩約2分
- JR常磐線 金町駅 ◀ 日立自動車交通バス 《ウェルビアかつしか》 ▶ ウェルビアかつしか
- JR常磐線 亀有駅 ▶ 下車 徒歩約1分