

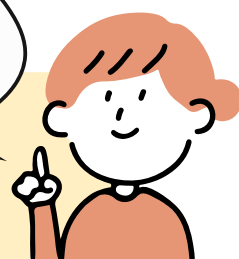
将来看護師を目指す皆さまへ 奨学金制度のご紹介

当院では、看護師を目指し、卒業後当院に勤務することを希望する方の就学のための学費や生活資金を、奨学金というかたちでバックアップいたします。

みんなが就職活動
期間中に自分は勉強に
集中できる！

貸与額上限

月額5万円 × 学則等に定める正規の在学期間



返還方法

看護師の資格を取得後、奨学金を受けた年数と同じ年数以上、当院で勤務すれば、返済の必要はありません。ただし、在学中や返還期間中にやめることになった場合は、残りの期間に応じ、返済していただきます。

(例)

看護大学4年間貸与 → 当院で4年以上勤務 → 返済の必要なし！
看護専門学校3年間貸与 → 当院で3年以上勤務 → 返済の必要なし！

選考について

面接試験を実施いたします。下記問合せ先までご連絡ください。

**受付期間：看護師養成機関に入学が決定している高校生～看護師養成機関
在学中で最終学年前の11月まで**
毎月病院見学会を開催しておりますので、応募前にぜひご参加ください。

当院で奨学金を貸与された方は原則卒業後当院で勤務いただきますが、その他の施設を希望される方は、グループ本部看護部のホームページよりお問合せください。

IMSグループ奨学金の
詳しい情報はこちら！



IMS(イムス)グループ 医療法人社団 明生会

イムス札幌消化器中央総合病院

問い合わせ先：看護師奨学金担当

MAIL：support5102@ims.gr.jp

電話：011-621-1108（総務課直通）

