

平成 32 年度

地球温暖化対策計画・実施状況報告

1 地球温暖化対策事業者の概要

(1) 事業者の類別

| | |
|-----|-----------------------------------|
| 類別 | (類別の説明) |
| I 類 | I 類 A事業所のみを有する特定事業者 |
| | II 類 B事業所を有する特定事業者 (III 類の事業者を除く) |
| | III 類 C事業所を有する特定事業者 |
| | IV 類 任意事業者 |

(2) 地球温暖化対策事業者

| | | |
|---|------------------------------|----------------|
| 事業者名 | 医療法人 財団 明 理 会 | |
| 所在地 | 東京都板橋区本町36 - 3 | |
| 事業者番号 | 2096 | |
| 燃料等使用量の 原油換算の合計量 (前年度) | 4,347 | kL/年 |
| 大規模小売店舗面積 (単独で1,500KL未満で延床面積 10,000m ² 以上の事業所) | | m ² |
| 産業分類名 (中分類) | 医療業 | |
| 分類番号 (中分類) | 83 | |
| 事業活動の概要 (事業内容、従業員数、 資本金等) | 事業内容：病院 事業所数：31 従業員数：10,472人 | |
| 商標又は商号 (連鎖化事業者のみ) | | |

(3) 県内に設置している事業所

(自動転記)

| 事業所種別 | 事業所番号 | 事業所名 | 前年度の原油換算エネルギー使用量(kL) |
|-------------|--------|-----------|----------------------|
| A、Bテナント等事業所 | | | |
| A | 209600 | 春日部中央総合病院 | 4,347 |
| | | | |
| | | | |
| | | | |
| | | | |
| B、C事業所 | | | |
| | | | |
| | | | |
| | | | |
| | | | |
| | | | |
| 合計 | | | 4,347 |

(4) 公表方法

| | | | |
|--------------------------|---------------------------------------|----------|---|
| <input type="radio"/> | インターネット利用による公表 | アドレス | http://www.kasukabechuo.com/ |
| <input type="checkbox"/> | 事業所での備え置き (複数可 書ききれない場合は別様としてください) | 閲覧場所 1 | |
| | | 所在地 1 | |
| | | 閲覧可能時間 1 | |
| | | 閲覧場所 2 | |
| | | 所在地 2 | |
| | | 閲覧可能時間 2 | |
| <input type="checkbox"/> | その他 | | |

(5) 公表の担当部署

| | 名称 (複数可) | 連絡先 | | |
|---|------------------|--------------|--------------|--------------------|
| | | 電話番号 | FAX番号 | E-mailアドレス※ |
| 1 | IMSグループ 本部事務局総務部 | 03-3965-5971 | 03-3965-5991 | soumubu2@ims.gr.jp |
| 2 | | | | |
| 3 | | | | |

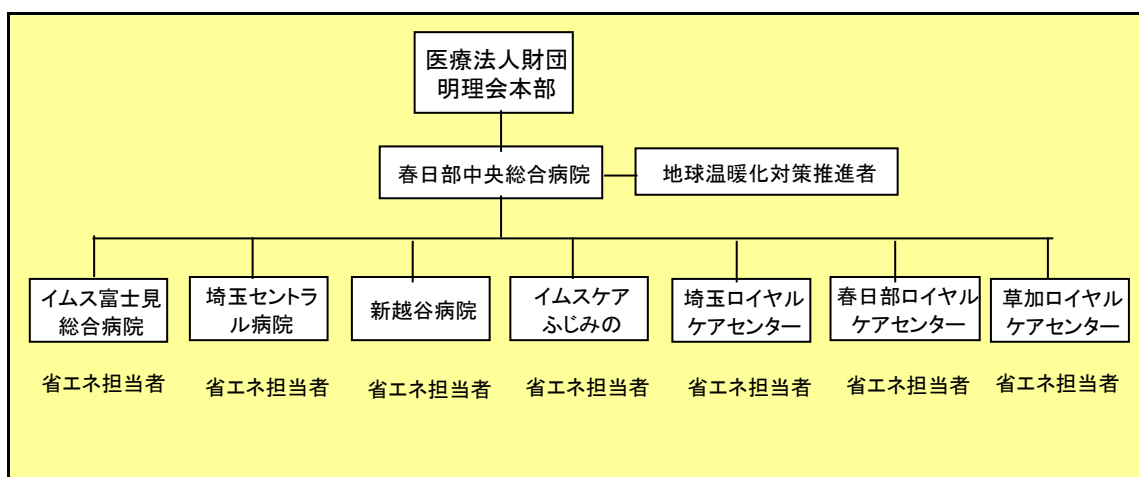
※ 担当者個人のメールアドレスは記入しないこと。

2 地球温暖化対策推進における事業者の基本方針

環境基本理念；明理会は、資源とエネルギーの効率的利用を通じて、地球環境の保全に努め、快適で豊かな地域社会の実現に貢献します。

環境行動計画； (1) 環境マネジメントの充実
 (2) 地球温暖化の環境負荷物質の低減
 (3) 資源の有効利用と廃棄物の低減

3 地球温暖化対策における事業者の推進体制



4 計画期間中における事業者の温室効果ガス排出量(事業所合算)の推移

CO₂換算 (t-CO₂)

| | 27年度 (2015年度) | 28年度 (2016年度) | 29年度 (2017年度) | 30年度 (2018年度) | 31年度 (2019年度) |
|------------------------|------------------|------------------|------------------|------------------|------------------|
| エネルギー起源CO ₂ | 7,969 | 8,906 | 8,976 | 8,581 | 8,608 |
| その他ガス | | | | | |
| 温室効果ガスの合計 | 7,969 | 8,906 | 8,976 | 8,581 | 8,608 |

5 各事業所の計画

別紙 事業所の地球温暖化対策計画・実施状況報告 のとおり

地球温暖化対策推進者詳細

現在選任している地球温暖化対策推進者の連絡先詳細を記入すること。

| | | |
|--|---------|--------------|
| 推進者 連絡先 | 推進者所属部署 | 春日部中央総合病院 |
| | 推進者職名 | 事務長 |
| | 氏名 | 七海 知 |
| | 電話番号 | 048-736-1221 |
| 推進者 連絡先 <small>(複数選任し ている場合)</small> | 推進者所属部署 | |
| | 推進者職名 | |
| | 氏名 | |
| | 電話番号 | |

※事業者全体を管理する者として、複数の地球温暖化対策推進者を選任している場合は、任意に作成した様式により提出してください。

計画書作成担当者連絡先詳細

地球温暖化対策計画書の作成担当者の連絡先詳細を記入すること。

| | | |
|-----------|---------------|--------------------------|
| 連絡先 詳細 | 担当者が所属する事業者名称 | IMSグループ 本部事務局 |
| | 所在地 | 東京都板橋区小豆沢3-3-2 |
| | 担当者所属部署 | 総務部 |
| | 担当者職名 | 係長 |
| | 氏名 | 田村 夏樹 |
| | 電話番号 | 03-3965-5971 |
| | FAX番号 | 03-3965-5991 |
| | E-mailアドレス | tamura.natsuki@ims.gr.jp |

文書等送付・連絡先詳細

事業者あて公文書の送付・連絡先担当者の連絡先詳細を記入すること。

| | | |
|-----------|-------------|--------------------------|
| 連絡先 詳細 | 送付・連絡先事業者名称 | IMSグループ 本部事務局 |
| | 所在地 | 東京都板橋区小豆沢3-3-2 |
| | 担当者所属部署 | 総務部 |
| | 担当者職名 | 係長 |
| | 氏名 | 田村 夏樹 |
| | 電話番号 | 03-3965-5971 |
| | FAX番号 | 03-3965-5991 |
| | E-mailアドレス | tamura.natsuki@ims.gr.jp |

※計画書作成担当者連絡先詳細の記載内容が転記されるので、必要に応じて修正。