

WITH A WILL



Vol.59

震災時の備えについて
OCTについて
当院からのお知らせ

震災時の備えについて

日本は地震大国と言われ、全国で大小さまざまな地震が起っています。新年1月1日も能登半島で震度7と大きな地震が起き、たくさんの被害が出ました。地震はいつくるかわかりません。

そこで自宅での備えを看護の目線でご紹介したいと思います。

【食料品・水】

おかゆなど高齢者が食べやすい保存食を用意しましょう。水分補給が足りないと熱中症、便秘、エコノミー症候群、脳梗塞などの病気につながる事もあるので水分は必ず用意しましょう。



【薬・お薬手帳・健康保険証】

普段内服されている薬は非常用に備えて最低3日分、できれば7日分あれば安心です。避難先で薬がなくなった場合、お薬手帳をもっていればいつもと同じ薬を出してもらえます。



【入れ歯洗浄剤（歯ブラシ）】

口腔内に細菌が増えると虫歯や歯周病の悪化だけでなく、誤嚥性肺炎の危険もあり、全身の健康に悪影響を与える可能性があります。水がいない入れ歯洗浄シートもお勧めします。



【非常用トイレ・おむつ】

断水などでトイレが使えないと、トイレに行く回数を減らそうと水分を控え、水分不足になる人がいます。普段は使わなくても紙おむつも用意しておくことでトイレが使えないときでも安心です。



【大判のバンダナやスカーフ】

バンダナやスカーフの使い道は様々あります。けがをした時の固定や止血にも役立ちます。暑い日には水にぬらして首に巻き熱中症対策にもなります。また寒い日にはマフラー替わりにもなります。



OCTについて

昨年、新しいOCTを導入しましたので、OCTについてお話しします。

◎OCTとは

簡単に目の奥の網膜などの断層面の観察ができ、
緑内障や黄斑疾患などの様々な目の疾患の早期発見や精密な検査ができます

◎検査方法

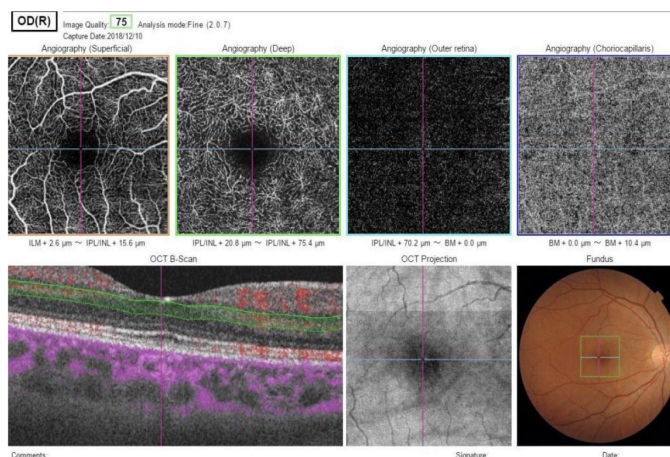
- ・専用の台に顎を乗せ、機械の中に見える光を見てもらいます
- ・検査時間も結果解析を含め5～10分程度で終わります

◎OCTによって見つかる病気

- ・糖尿病網膜症
- ・緑内障
- ・糖尿病性黄斑症
- ・加齢黄斑変性症
- ・黄斑浮腫
- ・黄斑円孔
- ・黄斑上膜
- ・中心性漿液性脈絡網膜症 など

◎新しい機能のOCTアンギオグラフィー

- ・造影剤を使用しないでも新生血管や血管がどこに存在しているか特定することが可能になりました



◎緑内障の診断に必要なデータを一度で取得可能

- ・今までのOCTは緑内障の診断のために検査を2度に分けて行う必要がありましたが、新しいOCTでは診断に必要なデータを一度で取得可能になりました

新しいOCTが入ったことにより、検査時間の短縮などで患者様の負担を軽減する事ができました。
人間ドックで緑内障疑い、黄斑上膜などの診断を受けられた方、目の精密検査希望の方はぜひ
眼科にご来院ください。



当院からのお知らせ

春日部市 胃がん検診 予約受付中です！

受診券申し込み済
の方対象

胃がんは自覚症状がないことが多いため、定期的に検診を受けなければ、がんの発見が遅れてしまう可能性があります。早期に発見された場合は治る確率も高く、軽い治療で済むようになってきています。検診を受けて、早期発見・早期治療を行うことが重要です。

春日部市の胃がん検診（内視鏡）は2年に1回受診できます。

【実施期間】

令和6年3月1日（金）～7月31日（水）

※すでに受診券の申し込みをしている方が対象になります

※検診実施期間終了間際になると、受診できない場合もございます

【対象】春日部市に住民登録のある令和7年4月1日までに50歳以上になる人で、令和5年に市の胃がん検診を受診していない人

【検診内容】胃部内視鏡検査

【自己負担金】¥3,200

※自己負担金は免除となる可能性があります

【予約】完全予約制のため、お電話または総合受付にて承ります

☎048-736-1221（代表） / 048-736-2239（健診担当直通）

どなたでも **無料** でご利用可能
IMSグループの病院・介護施設の相談窓口

サービス内容

- 病院相談
- 転院相談
- 介護相談

0800-800-1632 IMS総合サービスセンター



IMS(イムス)グループ 医療法人財団 明理会

春日部中央総合病院

〒344-0063 埼玉県春日部市緑町5丁目9番4号

TEL: 048-736-1221 FAX: 048-738-1559 <http://www.kasukabechuo.com>

