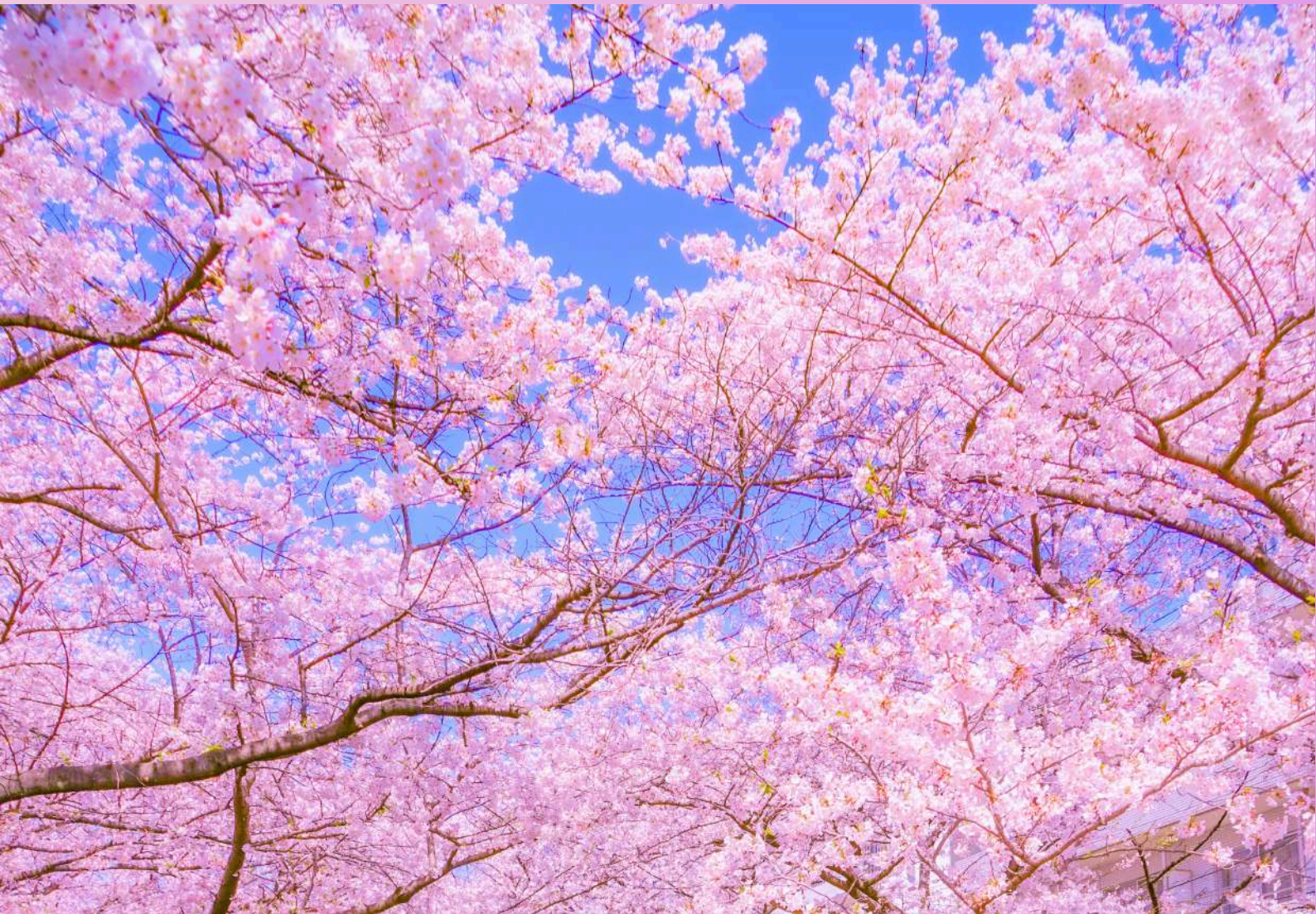


# WITH A Will



Vol. 63

▼各部署からのご紹介

- ・看護部
- ・検査科

▼当院からのお知らせ

- ・新任医師のご紹介
- ・マイナンバーカード
- ・医療公開講座
- ・骨盤底筋体操教室
- ・SNSのご案内



# 看護部 活動のご紹介

。専門/認定看護師について 。イベント・求人のご案内

## ★『専門看護師』『認定看護師』とは…

特定の看護分野において

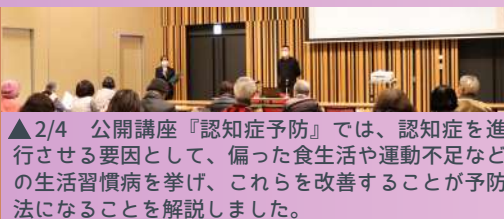
専門性の高い知識とスキルを持つ **看護現場のスペシャリスト** です。

当院では、緩和ケア、皮膚・排泄ケア、救急看護、感染管理、糖尿病看護、摂食・嚥下障害看護、認知症看護、慢性心不全看護の認定看護師と、がん看護専門看護師の現在9名が活躍しています。



### ・認知症看護認定看護師

認知症患者さまが入院生活で困らないように、ご本人とご家族さまとも相談しながらサポートしています。



▲2/4 公開講座『認知症予防』では、認知症を進行させる要因として、偏った食生活や運動不足などの生活習慣病を挙げ、これらを改善することが予防法になることを解説しました。

医療公開講座では、各専門/認定看護師が講師としてそれぞれの資格をテーマに解説しています！



3/12 公開講座『心臓病にならないために』では、将来起こるとされる心不全パンデミックに備え、ひとりひとりが心臓と血管に負担をかけない生活習慣を実践することの重要性を解説しました。▼



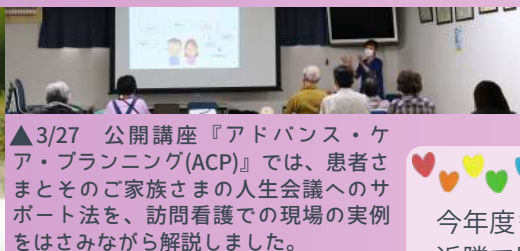
### ・慢性心不全看護認定看護師

心不全の患者さまが不自由なく入院生活を送れるように、ご本人とご家族さまとも相談しながらサポートしています。



### ・緩和ケア認定看護師

痛みを伴うあらゆる疾患・症状において、患者さまの心身の苦痛を緩和させるためのケアの提供や、ご家族さまとも相談しながらサポートしています。



▲3/27 公開講座『アドバンス・ケア・プランニング(ACP)』では、患者さまとそのご家族さまの人生会議へのサポート法を、訪問看護での現場の実例をはさみながら解説しました。



今年度も認定看護師の医療公開講座を近隣で開催予定です。皆様のご参加をお待ちしております。  
今後の予定は裏表紙に掲載中です。

★4/27(日) ※雨天時は29(火・祝)に開催予定です

## 第44回 春日部 藤まつり に参加します！

第3会場 エリアにおきまして、毎年ご好評いただいている健康相談会を行います。看護師および当院職員による、血管年齢測定の実施の他、日常生活におけるご相談を承ります。イベントにお越しの際は、ぜひ春日部中央総合病院のブースにお立ち寄りください。



第44回 藤まつりHP



## ★スタッフ募集中



当院看護部で働いてみませんか？  
IMSグループならではの充実した研修とサポートで、安心して働くことができます。  
ご見学等、お気軽にお問い合わせください。

048-736-1601 (看護部長室直通)

※他職種のスタッフも募集中です！詳しくは当院ホームページへ！

## ★6月頃 看護まつり の開催を予定しています

日程が決まり次第、HPとSNSにてお知らせいたします。  
イベント内容として、以下を予定しています。

①血管年齢/骨密度測定 ②看護師・管理栄養士・薬剤師・リハビリ科職員による健康相談 ③体験コーナー(景品あり！)

続報をお楽しみに！ ※各SNSのQRコードは裏表紙に掲載中です。





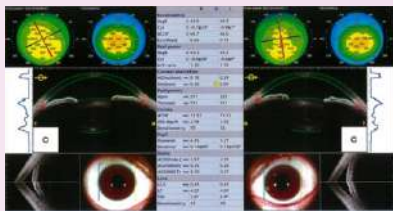


# 臨床検査科 活動のご紹介

・前眼部OCTについて

★当院眼科に新しく導入された  
『前眼部OCT』についてご紹介します！

## ◎前眼部OCT(光干渉断層撮影)とは



赤外光を使用し、非接触・非侵襲で前眼部（角膜、虹彩、隅角、水晶体）の断層検査を可能とする、眼科検査機器です。3次元で撮影することで、病態の診断精度を向上させます。



## ◎検査方法

1. 専用の台に顎をのせます。
2. 機械の中の光をまっすぐ見て、目を大きく開きます。
3. 数秒間はまばたきを我慢します。
4. 片眼ずつ撮影します。

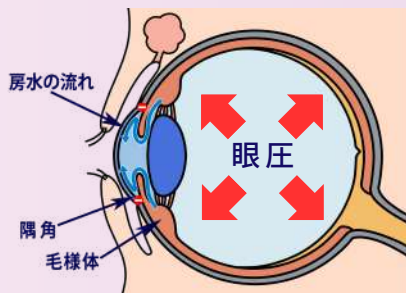
検査時間は、結果解析も含め  
5～10分程度で完了します。



## ◎前眼部OCTによって見つかる病気

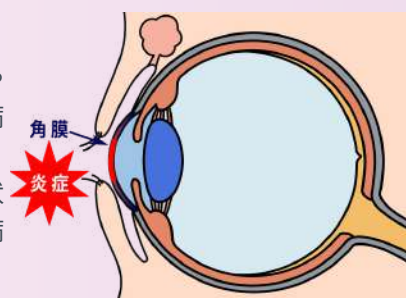
### 閉塞隅角緑内障

…目の前部にある虹彩と角膜の間の角度（隅角・ぐうかく）が狭く、眼圧を調整する房水の流出が妨げられ、視神経を圧迫・損傷を引き起こす緑内障の一種です。



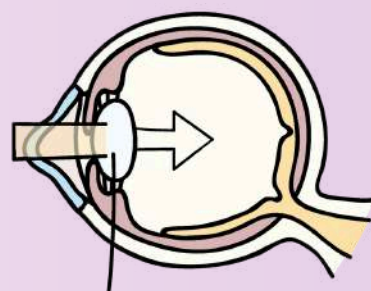
### 角膜感染症

…角膜感染症とは細菌やカビ、ウイルスなどの病原体が角膜に感染し、炎症を起こしている状態。前眼部OCTにより病巣の深さや混濁の程度を評価できます。



### 白内障

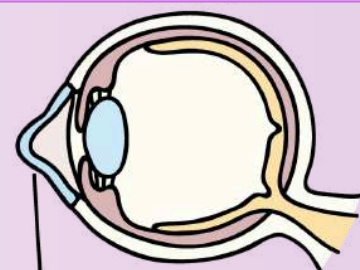
…目のレンズの役割をする水晶体が白く濁ることにより、視力低下や見え方の変化が起こる病気。前眼部OCTでは、白内障術前検査において角膜の形状や前眼部の状態を詳細に解析し、手術の適応や最適な眼内レンズを見極めることができます。



水晶体が白く濁り  
光の通りが悪くなる

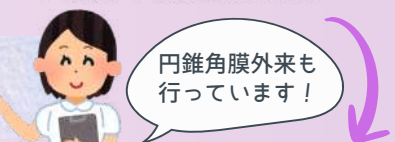
### 円錐角膜

…角膜の中央付近の厚みが薄くなり、角膜が円錐状に前方へ突出する病気。  
ドライアイや進行性の視力低下および乱視などの症状を引き起こします。



角膜が円錐状に突出

前眼部OCTは短時間で検査が出来、患者様の負担も少ない検査です。  
緑内障や白内障のなどが気になる方はぜひ、眼科にご来院ください。



どなたでも **無料** でご利用可能

IMSグループの病院・介護施設の相談窓口

サービス内容

病院相談

転院相談

介護相談



0800-800-1632 IMS総合サービスセンター



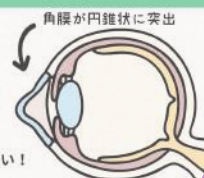
視力の低下や乱視の発生を引き起こす

## 円錐角膜 えんすい かくまく

をご存じですか？

▶ 気になる方は  
眼科外来へ！

お電話または眼科外来受付に  
お声がけください！  
☎ 048-736-1221







# 当院からののお知らせ



## 新任医師のご紹介

今年から新たに7名の医師が赴任いたしました。  
どうぞよろしくお願いいたします。

### 腎臓内科

黒木 悟郎 医師  
中川 魁陽 医師

### 外科

堺 将弘 医師

### 消化器科

島田 憲 医師

### 循環器科

佐々木 剛史 医師

### 心臓血管外科

秋吉 慧 医師

### フットケア

古川 航多 医師



## マイナンバーカード ご利用のお願い

2024年12月2日より、  
マイナンバーカードで  
の保険登録が開始され  
ました。  
当院でもマイナンバー  
カード読み取り機器を  
導入しております。  
ぜひご登録ください。



健康を学ぶ講座  
**医療公開講座**  
「心臓病」は  
心臓だけではなく  
血管の病気  
春日部中央総合病院 循環器科  
海賀 翔太 医師  
定員50名  
4月21日(月) 14:00~15:00  
ララガーデン春日部 コミュニティルーム 2F  
春日部中央総合病院 地域医療連携室 ☎048-736-1303  
春日部駅より徒歩5分

健康を学ぶ講座  
**医療公開講座**  
足を守ろう  
「ケアの方法と  
歩き方」  
春日部中央総合病院 皮膚科  
令和7年  
5月15日(木) 14:00~15:30  
定員30名  
柏壁南公民館  
春日部駅より徒歩10分  
春日部中央総合病院 ☎048-738-0088

## 医療公開講座のご案内



公開講座は完全予約制です。  
ご予約はホームページまたは  
お電話にてお願いいたします。

**048-736-1303**

(地域医療連携室直通)

当院のSNSで、公開講座やその他  
の最新情報を配信しております。

ページ下部の Instagram/LINEのQRコードより、  
フォロー/友だち登録をよろしくお願いいたします！



公開講座ページ

**骨盤底筋体操**  
【個別・集団教室】  
このような症状でお悩みありませんか？  
トイレの回数が増えた、尿意を感じたとき、  
産後の尿もれ、骨盤内臓脱、など...  
骨盤底筋体操で治療ができます！  
●骨盤底筋体操 個別教室●  
・曜日：月・火・土曜日  
・時間：9:00~16:00 (1回 40分)  
・料金：1,300円 (税込)  
・対象者：女性  
●骨盤底筋体操 集団教室●  
・曜日：第1・3・5土曜日  
・時間：15:00~16:00  
・定員：12名 (※お申し込みは先着順です)  
・場所：8階 2階 外来受付横  
・持ち物：タオル、飲み物、動きやすい服装  
・対象者：女性、男性  
※初回は必ず無料体験(火曜日 休診)を  
お申し込みください。  
●ご予約・お問い合わせ先はこちら  
048-736-1303  
※受付時間：平日 8:30~17:30 / 土曜 8:30~12:30  
春日部中央総合病院

**骨盤底筋体操 集団教室**  
毎月 第1・3・5土曜日 に開催中!!  
3月 4月 5月 6月 7月 8月 9月  
第1土曜日 1 5 10 7 5 2 6  
第3土曜日 15 19 17 21 19 16 20  
第5土曜日 22 31 30  
時間：15:00~16:00 (14:50 開場)  
料金：1,100円 (税込) ※お申し込みは先着順です  
持ち物：タオル、飲み物(水・ジュースでも可)、  
飲み物、動きやすい服装  
骨盤底筋を鍛えた全身運動は、様々な効果が期待できます。  
少人数で開催しているためお気軽にご参加ください。  
(※前日キャンセル、お支払いは放棄となります。)  
尿トラブル改善  
代謝up 便秘解消  
リラックス 姿勢改善  
【お申込み・お問い合わせ】  
春日部中央総合病院 地域医療連携室 ☎048-736-1303 まで  
※休診日・天候によりキャンセルの場合はご連絡先までご連絡ください。

## 骨盤底筋体操教室のご案内

骨盤底筋体操教室は個別/集団ともに完全予約制です。  
ご予約・お問い合わせはお電話にてお願いいたします。

**048-736-1303** (地域医療連携室直通)

今年度より、集団教室開催日の第5土曜日のみ  
男性もご参加いただけるようになりました。

参加をご希望の方は、地域医療連携室まで  
お気軽にお問い合わせください。



### 病院理念

## 愛し愛される病院

### 基本方針

## 『求められる医療の実践』

24時間、より早く安心安全な診療

## 『地域連携推進』

地域に密着した医療の提供

## 『医療人としての質の向上』

医療人の自覚と技術向上への教育



訪問看護の詳細は  
ホームページをご覧ください。  
ご相談はお電話でも承ります。

**048-733-0633**

## 春日部ロイヤル 訪問看護ステーション



詳しくはホームページで！

IMS(イムス)グループ 医療法人財団 明理会  
**春日部中央総合病院**  
〒344-0063 埼玉県春日部市緑町5丁目9番4号  
TEL: 048-736-1221 FAX: 048-738-1559  
HP: [https://ims.gr.jp/ims\\_kasukabe/](https://ims.gr.jp/ims_kasukabe/)



春日部中央総合病院HP



当院公式LINE



当院公式Instagram