

# WITH A WILL

Vol. 66



## ▼新年のごあいさつ

▼特集：リハビリテーション科×医事課  
インソール・コンディショニング外来とは？

## ▼お知らせ

- ・マイナ保険証について
- ・生活習慣病検診のご案内
- ・医療公開講座
- ・骨盤底筋体教室
- ・訪問看護ステーションのご案内
- ・その他 SNS紹介など

謹んで新春のお喜びを申し上げます。

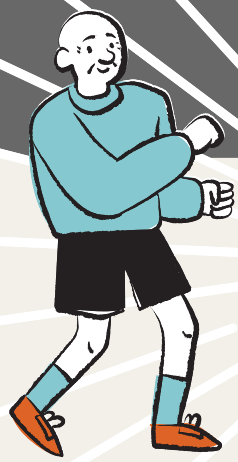
令和8年の新しい年を迎え、皆様におかれましては、ますますご健勝とご多幸のこととお慶び申し上げます。

昨年は診療報酬と物価高騰の乖離から全国の急性期病院は危機的状態にさらされましたが、皆様の温かいご支援に支えられ、無事乗り切ることができました。心より感謝申し上げます。

本年も地域住民皆様の健やかな生活をお守りするため、“断らない”“迅速な”“安心できる”質の高い医療提供を目指し、スタッフ一同努力してまいります。本年も変わらぬご愛顧を賜りますよう、どうぞよろしくお願い申し上げます。



病院長 松田 実



# リハビリテーション科 × 医事課コラボ



# インソール コンディショニング

新設のリハビリテーション専門外来につ  
医事課が患者さま目線でインタビュー



医事課  
スタッフ

## さっそく質問です！

インソール・コンディショニング（リハ  
ビリ専門）外来とは何ですか？



リハビリテーション科  
スタッフ

## お答えします！

インソール・コンディショニング外来と  
は、**理学療法士が、慢性的な痛みや足の  
トラブルを抱えている方に対して、怪我  
予防の為にDolaインソールの提案や、患  
者さま個人の症状に合わせたトレーニ  
ングを提案させていただくものです。治療  
とは違い、「予防的」に介入します。**



なぜインソール・コンディショニング外  
来を開業しようと思ったのですか？



怪我の予防やパフォーマンス向上等の悩  
みを抱えている方の力になりたいと考  
えたからです。また、当院リハビリスタッ  
フはスポーツに関心のある者も多く、ス  
ポーツに携わる中で地域に貢献できな  
いかと考へ開設しました。



なるほど！



ちなみに、当院には【靴外来】がありま  
すが、【インソール・コンディショニ  
グ外来】と何か違いはあるのですか？



「第2の心臓」といわれる足を守る意味  
では同じですが、【インソール外来】は  
「予防的段階」で介入し、【靴外来】は  
実際に足に痛みがある方や巻き爪などを  
処置する外来です。



そういうことなのですね！ちなみに、  
Dola って何ですか？インソールは個人  
でも購入できますか？



読み方はDola（ドーラ）です！  
Dola は、足病医学の専門家チームが考  
えたインソールです。患者さま一人ひと  
りの足を評価し、患者さまの足に合わせ  
るものです。ホームページ上では売って  
いますが専門家が診たうえでの処方にな  
る為、市販では販売していません。

人生100年時代へ

**開設**

**インソール・コンディショニング外来**

毎週土曜日  
13:00  
14:00  
15:00  
各40分

■コンディショニング外来  
カラダの  
□硬さ  
□筋力  
□バランス能力  
□疲労  
□痛み  
■インソール外来  
□足の痛み  
□足の疲労  
□怪我予防  
□パフォーマンスアップ

カラダの専門家  
理学療法士が見ます！

長く運動できる  
カラダを作りますか？

申し込みは  
こちらから

①下記二次元  
コードから登録  
②病院HPより申し込み

IMSグループ  
春日部中央総合病院  
リハビリテーション科



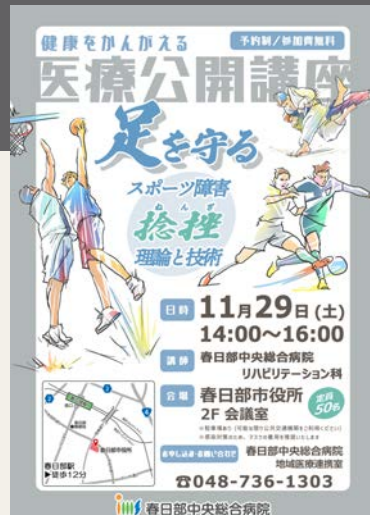
←(右・中)実際のDolaインソール  
世界に一つのオーダーインソールは、  
履き心地が良く、毎日使うのが楽しみ  
になりますね！

←(左)院内で掲示してい  
るポスター。ご予約は、QR  
コードからホームページにア  
クセスして行います。

# インソール・コンディショニング外来



実際の外来の雰囲気を体験していただきました！



ドーラって読むんですね！一つ学びました。ちなみにオーダーしたインソールが実際に使ってみて合わなかった場合は修理できますか？

使用される前に不具合があれば対応しますが、使用後は対応できかねます。基本的に足の形に合わせて処方するので合わないということはないと思います。矯正されるまでは痛みが生じることもありますが、治療過程で生じる症状なので心配いりません。イメージとして、歯の矯正器具に近いと考えています。

オーダーする段階で、納得がいくまでしっかりと調整することが大切なんですね！ところで、インソール・コンディショニング外来にはどのような患者さまに来ていただきたいですか？また、年齢に制限はありますか？子供も診て頂けるのでしょうか？

## 医療公開講座 ↑

医事課 地域医療連携室 が毎月開催している、近隣にお住まいの方向けの講座。当院の医師や各職種の職員より、健康に関する最新・耳よりな情報を無料で公開しています！

＜11/29(土)の講座では、リハビリテーション科がスポーツ障害(ねんざ)について解説し、インソール・コンディショニング外来の紹介をしました。

スポーツをやっている方をメインに考えており、小学生から社会人、高齢者の方まで幅広く対応します！

また、健康の為に運動をこれから始めようとしている方や、『運動をやりたいが何から始めたらいいかわからない…』という方もぜひご相談ください！

頼もしいです！対応の幅も広く、運動をたしなむ方にとって、こういう外来があると安心ですね。最後に一言お願いします！

痛みが出てからではなく、痛みが出る前に予防をすることが大切です。運動に不安を感じている方はぜひ予約フォームからご予約ください。些細だと思われることでも、スタッフが親身に相談にのりますよ！

ありがとうございました！！

ご相談・ご予約は  
ホームページまで！



インソール外来  
コンディショニング外来

予約受付中

リハビリのエキスパートである理学療法士が対応いたします！ぜひご相談ください！





# 当院からのお知らせ



**2月15日(日) は 生活習慣病検診へ!**

生活習慣病検診は完全予約制です。

または

**ご予約 048-736-1221 (代表) 総合受付** まで

2026年

## 生活習慣病 検診

【金額】

ABI+OCT

¥2,178

ABI+OCT+採血

¥4,378

ご自身の血管の状態や眼の疾患  
について検査できます!

【日時】 2月15日 (日)

### ABI...血管伸展性検査

手足の血圧の比較や脈波の伝わり方を検査し  
血管の硬さやつまりを調べます

### OCT...眼底三次元画像解析

眼の検査で緑内障や加齢黄斑変性が調べられます

### 採血...総コレステロール・HDL・LDL・中性脂肪・HbA1c

オプションで脂質の検査が追加できます  
数値が異常だと動脈硬化の原因にもなります

完全予約制 お電話又は総合受付まで申し付け下さい

使ってますか?

## マイナ保険証

データに基づく  
より良い医療  
を受けられる

突然の  
手術・入院でも  
高額支払いが  
不要になる



救急時や  
災害時も安心!

お手元の健康保険証の有効期限が切れたあとは、  
**マイナ保険証**か**資格確認書**  
で医療機関・薬局にて受付をしてください。

マイナ保険証について  
は、右のQRコードより  
厚生労働省のホームペ  
ージへ! ▶



## 健康をかんがえる 医療公開講座

WEB

医療公開講座は無料・完全予約制です。

**ご予約 048-736-1303 (地域医療連携室直通)**

当院のSNSで、最新情報を配信しております。

ページ下部のQRコードより、フォローと友だち登録をよろしくお願いいたします!



## 骨盤底筋体操教室 (個別/集団)

骨盤底筋体操教室は個別/集団ともに完全予約制です。

**ご予約 048-736-1303 (地域医療連携室直通)**

第5土曜日は男性の方も参加可能となりました!

骨盤底筋体操 集団教室

毎月第1・3・5土曜日に開催中!!

	10月	11月	12月	1月	2月	3月
第1土曜日	4	1	6	10	7	7
第3土曜日	25	15	20	17	21	21
第5土曜日	29			31		

【時間】 15:00~16:00  
【料 金】 1,100円 (税込)  
【持ち物】 マット、タオル (持ち込み可) 飲み物、動きやすい服装

※参加費を前払いした上で参加し、当日は参加費を返金いたします。  
※当日参加希望の方は、前日までに予約をお願いします。  
※参加費は、当日は現金で支払ってください。

※休みの日は、お電話でご確認ください。

※キャンセル料は、前日までに連絡ください。

※キャンセル料は、前日までに連絡ください。

※キャンセル料は、前日までに連絡ください。

骨盤底筋体操 【個別・集団教室】

このような症状でお悩みありませんか?

トイレの回数が多い  
腰や背中が痛い  
お尻が重い  
お尻が冷たい  
お尻が熱い  
お尻が痒い  
お尻が臭い  
お尻が腫れる  
お尻が赤くなる  
お尻が白くなる  
お尻が黒くなる  
お尻が青くなる  
お尻が紫になる  
お尻が緑になる  
お尻が黄になる  
お尻が灰になる  
お尻が白くならない  
お尻が黒くならない  
お尻が青くならない  
お尻が紫くならない  
お尻が緑くならない  
お尻が黄くならない  
お尻が灰くならない  
お尻が白くならない

骨盤底筋体操で治療ができます!

骨盤底筋体操 <個別教室>  
曜日: 月・火・木曜日  
時間: 15:00~16:00 (15分45分)  
料金: 3,300円 (税込)  
持ち物: マット、タオル、飲み物、動きやすい服装  
対象者: 女性 (男性は参加できません)  
※参加費は、前日までに連絡ください。

骨盤底筋体操 <集団教室>  
曜日: 月・火・木曜日  
時間: 15:00~16:00 (15分45分)  
料金: 3,300円 (税込)  
持ち物: マット、タオル、飲み物、動きやすい服装  
対象者: 女性 (男性は参加できません)  
※参加費は、前日までに連絡ください。

## 医療・介護の お役立ちサイト

「いつでも・どこでも・だれでも」をコンセプトに

IMSグループ医療従事者が動画を製作

生活に役立つ医療情報を動画中心に集約したお役立ちポータルサイトです



<https://ims.gr.jp/ims-library/>

どなたでも **無料** でご利用可能

IMSグループの病院・介護施設の相談窓口

サービス内容

病院相談

転院相談

介護相談



0800-800-1632 IMS総合サービスセンター



### 病院理念

## 愛し愛される病院

### 基本方針

『求められる医療の実践』

24時間、より早く安心安全な診療

『地域連携推進』

地域に密着した医療の提供

『医療人としての質の向上』

医療人の自覚と技術向上への教育



訪問看護の詳細は  
ホームページをご覧ください。  
ご相談はお電話でも承ります。

**048-733-0633**

春日部ロイヤル  
訪問看護ステーション

詳しくはホームページで!



IMS(イムス)グループ 医療法人財団 明理会

## 春日部中央総合病院

〒344-0063 埼玉県春日部市緑町5丁目9番4号

TEL: 048-736-1221 FAX: 048-738-1559



春日部中央総合病院HP



当院公式LINE



当院公式Instagram