

# WITH A WILL



Vol. 67

▼看護部

- ・麻疹（はしか）に注意！！
- ・看護イベントのご案内

▼臨床検査科

- ・白内障と眼内レンズ

▼お知らせ

- ・新任医師のご紹介
- ・マイナ保険証について
  - ・医療公開講座
  - ・骨盤底筋体操教室
- ・訪問看護ステーションのご案内
- ・その他 SNS紹介など

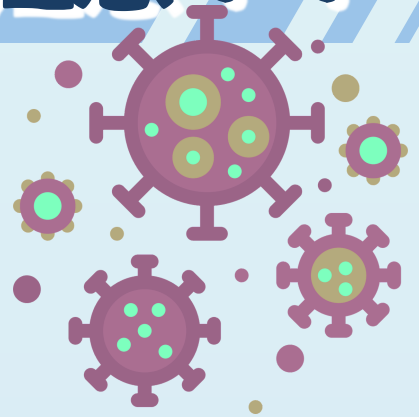


# 麻疹(はしか)に注意！！

## 麻疹(はしか)が流行中

ここ数年、世界中で麻疹流行がニュースに取り上げられるようになりました。日本では、海外からの輸入症例が中心で、今年も2～3月頃に関東で発生し、埼玉県でも複数の感染者が報告されています(県ホームページなどで確認ができます)。

麻疹は、麻疹ウイルスによって引き起こされる急性の感染症です。主に、乳幼児や子供に多く見られますが、大人も感染する可能性があります。



## 合併症など

肺炎、中耳炎や、稀に、脳炎、失明などの合併症があります。その他、ごく稀に、麻疹ウイルスに感染後、数年から十数年以上経過したのち、知能や運動機能が徐々に低下する、致死性の【亜急性硬化性全脳炎(SSPE)】という中枢神経疾患を発症することもあります。

## 感染力とその経路

麻疹ウイルスは、感染症の中では最強クラスの感染力を持ち、免疫がない人が感染者に接触すると、ほぼ100%の確率で発症するとされています。

【空気感染】、【飛沫感染】を主な経路とし、咳やくしゃみによって空気中に放出されたウイルスを吸い込むことで感染します。また、ウイルスが付着した手で口や鼻に触れることによる【接触感染】もあります。

このように、感染力が極めて強いいため、同じ空間にいただけでも感染するリスクがあります。

## 気になる症状は？

感染した場合、10日前後の潜伏期間の後に発症します。典型的な症状として、発熱(38℃程度)、咳、鼻水、結膜炎などの風邪と似た症状が数日見られ、その後、39℃以上の高熱とともに発しんが出現します。

## 感染予防のためにできること

感染やその合併症から身を守るため、現在では、麻疹/風疹ワクチン(MRワクチン)の幼児期2回の定期接種が非常に重要です。

過去にワクチン接種歴のある方も、時間経過による免疫低下などにより、感染するリスクがあるので注意が必要です。

麻疹以外にも、新型インフルエンザやコロナウイルスも、依然として毎年流行しています。感染しない/させないためにも、【手洗い】、【手指消毒】に加え、【マスク着用】の徹底をお願いいたします。

# イベントのご案内

当院で一緒に働いてくださる方を募集しております。詳しくはホームページをご覧ください。



春日部中央総合病院  
看護まつり  
5/16(土)  
10:00-15:30  
会場: ふれあいキューブ 屋外広場&ホールC

参加無料

健康チェックコーナー  
生活習慣病予防ブース  
相談コーナー(個別対応)  
キッズコーナー

お問い合わせ  
春日部中央総合病院  
TEL: 048-736-1221 (代表)

IMSグループ  
合同就職相談会  
5/23(土)  
9:30~11:30  
会場: サラティイ谷谷

急性期 訪問 回復期 老健

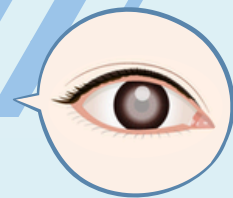
看護師・准看護師  
介護福祉士  
看護補助者  
介護職

常勤 or 非常勤  
(※働き方は要相談)

お問い合わせ  
春日部中央総合病院 看護部  
春日部イタルケアセンター  
TEL: 048-736-1601



# 白内障と眼内レンズ



## 白内障について、ご存じですか？

白内障とは、眼の中でレンズの役割をしている水晶体が濁ってしまい、「視界がかすむ」「光がまぶしい」「物が二重に見える」など、視力が低下する病気です。

さまざまな原因で起こりますが、最も多いのは加齢によるものです。

治療方法は症状により異なり、日常生活に支障がない程度であれば、点眼薬により進行を遅らせることも出来ますが、日常生活に支障が出るようになれば、手術となります。

## 手術となった場合・・・

図1のとおり、点眼麻酔をし、濁っている水晶体（レンズ）を超音波で砕いて取り出し、人工の眼内レンズに置き換えます。

## 眼内レンズの種類と選び方

眼内レンズはいくつか種類がありますが、主なものとして「単焦点レンズ」と「多焦点レンズ」があります（図2）。医師と相談しながら、どのようなレンズにするか決めていきます。

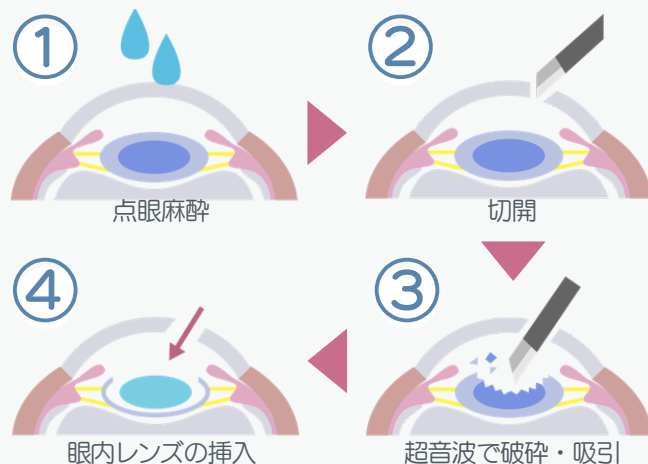
また、選び方として、眼内レンズにはピント調節機能がないので、入れるレンズの種類によって見える距離が変わります。

生活の中で、一番見ている距離に合わせたレンズを選び、それ以外の距離については眼鏡で補う必要があります（図3）。

## 合併症（手術後）について

手術後、患者さまによっては、夜間や暗い場所では光の周りに輪がかかって見えたり、光がギラつきまぶしく感じることもあります。また、手術後、数か月から数年して、まぶしい、目がかすむこともあります。

これは、後発白内障といい、手術の際に残しておいた水晶体の後嚢が濁ってくるために起こります。レーザーで濁りを取り除くことが出来ます。



▲ 図1 白内障手術の流れ

当院では、白内障手術装置 CENTURION® Vision System (Alcon社製) を使用し、患者さまにとって負担の少ない治療を行っております。



### ①単焦点レンズ

・ピントの合う範囲は「近く」・「中間」・「遠く」のどれか1つ

### ②多焦点レンズ

・ピントの合う範囲は「近く」・「中間」・「遠く」のどれか2つ

▲ 図2 眼内レンズの種類



・新聞・読書  
30~50cm



・テレビ  
1~2m



・車運転  
5m

選んだレンズの距離以外は眼鏡をかけて調整します



▲ 図3 眼内レンズの選び方

ピント調節機能がないので、患者さまご自身の生活スタイルにあうレンズを選ぶことが重要です。担当の医師にご相談ください。

## 最後に・・・

「かすむ」「まぶしい」などの症状がある際は  
**白内障の可能性**があります。  
一度、眼科を受診してみてください！

# 当院からのお知らせ



## 新任医師のご紹介

10名の医師が赴任いたしました。どうぞよろしくお願いたします。

- 内科** 小林 明子 医師
- 消化器科** 赤澤 陽一 医師  
石山 雄一郎 医師
- 循環器科** 林 武志 医師  
米良 佳紘 医師
- 心臓血管外科** 中城 毅彦 医師

- 外科** 小西 健斗 医師  
田島 麻姫 医師
- 皮膚科** 礒永 佳祐 医師
- 麻酔科** 牛山 郁子 医師



**マイナ保険証**

データに基づくより良い医療を受けられる

突然の手術・入院でも高額支払いが不要になる

救急時や災害時でも安心!

お手元の健康保険証の有効期限が切れたあとは、**マイナ保険証**か**資格確認書**で医療機関・薬局にアクセスしていただく。

マイナ保険証については、右のQRコードより厚生労働省のホームページへ!



## 健康をかنگえる 医療公開講座

医療公開講座は**無料・完全予約制**です。

SNSで、最新情報を配信しております。ページ下部のQRコードより、フォローと友だち登録をよろしくお願いたします!



**ご予約 048-736-1303**

(地域医療連携室直通)

WEB



**第45回 春日部藤まつり**

4/26(日)に第45回春日部藤まつりが開催されます。

今年も健康相談などを行う予定です。ぜひ当院のブースにお立ち寄りください!



## 骨盤底筋体操教室 (個別/集団)

骨盤底筋体操教室は個別/集団ともに**完全予約制**です。

**ご予約 048-736-1303** (地域医療連携室直通)

第5土曜日は男性の方も参加可能となりました!

**骨盤底筋体操 集団教室**

毎月第1・3・5土曜日に開催中!!

	4月	5月	6月	7月	8月	9月
第1土曜日	4	2	6	4	1	5
第3土曜日	18	16	20	18	15	19
第5土曜日		30		29		

【時間】15:00~16:00  
【料】3,100円(税込)

**骨盤底筋体操【個別・集団教室】**

このような悩みをお持ちありませんか?  
トイレ回数が 回数が増えます 回数が増えすぎて多くなった  
ももがもも 股がもも 股がもも

骨盤底筋体操で治療ができます!

- 骨盤底筋体操 <個別教室>**  
・曜日: 月・火・土曜日  
・時間: 15:00~16:00  
・料: 3,100円(税込)
- 骨盤底筋体操 <集団教室>**  
・曜日: 月・火・土曜日  
・時間: 15:00~16:00  
・料: 3,100円(税込)

ご予約・お問い合わせ先はこちら

## 医療・介護のお役立ちサイト

「いつでも・どこでも・だれでも」をコンセプトにIMSグループ医療従事者が動画を監修生活に役立つ医療情報を動画中心に集約したお役立ちポータルサイトです

IMSグループ <https://ims.gr.jp/ims-library/>



どなたでも**無料**でご利用可能  
IMSグループの病院・介護施設の相談窓口

サービス内容

- 病院相談
- 転院相談
- 介護相談



0800-800-1632 IMS総合サービスセンター



## 病院理念 愛し愛される病院

**基本方針 『求められる医療の実践』**  
24時間、より早く安心安全な診療

『地域連携推進』  
地域に密着した医療の提供

『医療人としての質の向上』  
医療人の自覚と技術向上への教育



訪問看護の詳細はホームページをご覧ください。ご相談はお電話でも承ります。

**048-733-0633**

## 春日部ロイヤル 訪問看護ステーション

詳しくはホームページで!



IMS(イムス)グループ 医療法人財団 明理会  
**春日部中央総合病院**  
〒344-0063 埼玉県春日部市緑町5丁目9番4号  
TEL: 048-736-1221 FAX: 048-738-1559

