

施設からの



### ★施設関連★

施設照明LED工事について・・・施設内の照明器具の老朽化に伴いLED工事を9月ごろ実施いたします。

工事中はご不便お掛けしますがご理解の程よろしくお願いいたします。

### ★入所関連★

面会について・・・面会にお越しいただく際は、電車やバスなど公共の交通機関をご利用ください。

面会者用としての駐車スペースの確保が十分でない為、施設敷地内に駐車できない可能性があります。

ご不便お掛けしますがご理解ご協力の程

\*お知らせの内容については「施設関連」「入所関連」「通所関連」がございますのでご確認ください。

## 主な7月 行事等予定

7月・・・納涼会・七夕など

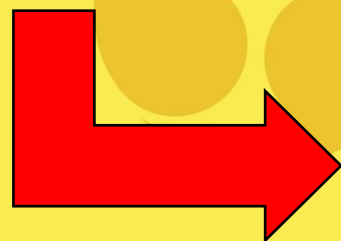
8月・・・お茶会など

9月・・・敬老会など

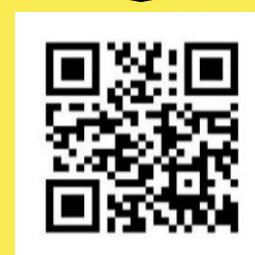
当施設のホームページに掲載されている

### 「板ロイMovie」

リハビリテーション科の体操動画や  
栄養科のレシピ紹介動画はこちら！！



HPのQRコード・URLは こちら！！



HPアドレス：  
[https://ims.gr.jp/itabashi\\_royal/](https://ims.gr.jp/itabashi_royal/)

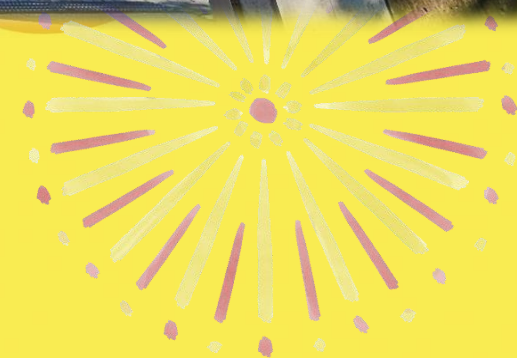
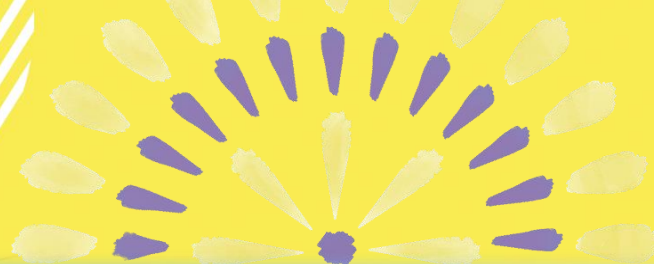
介護老人保健施設  
医療法人社団 明芳会  
板橋ロイヤルケアセンター  
〒174-0063  
東京都板橋区前野町3-46-3  
Tel: 03(5915)2677



板橋ロイヤルケアセンター広報誌

夏号

# 板ロイだより VOL. 93



 板橋ロイヤルケアセンター

「プラザイムス」は、ご利用者様・ご家族のみなさまに院内やIMSグループの医療活動、  
病気に関する情報をお伝えするコミュニケーションペーパーです。



## 通所



6月16日にレクリエーションとして手作りおやつを開催。その日のおやつとなるどら焼きを皆さん具となるクリームや餡などを挟み、個性的などら焼きを作りました。もちろん美味しくいただきました。

父の日イベントでは各々の思い出の唄を、みんなで一緒に歌いました。父の日ということもあってか特に男性の声がよく響いていました。最後は職員手作りの花をひとりひとりにプレゼント。

## 2階



5月の運動ということで、5月を連想する事を話ながら体操をしました。みなさんから、5月の思い出を順番に話してもらいました。自宅に「兜」が飾ってあった事や、「茶摘み」や「背くらべ」の歌の話があがりました。その後は、発声練習と体操をしました。腕を振ったり足踏みをして、楽しそうにしていました。

5月は、脳トレーニングをしました。ホワイトボードに「こいのぼり」「お花」「かしわ餅」の用紙を貼り確認をしてもらいました。その後用紙を外し、何が貼ってあったのかをクイズにしました。悩んだり、手を積極的にあげて発言をしたりと笑顔があって楽しそうに参加されていました。

\*写真は映っている方の許可を得て掲載しているおります。ご不明な点は職員までお申し付けください。

## 3階

### お花見



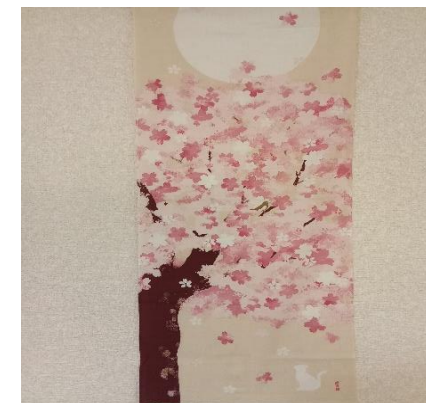
4月になると施設の周りは桜がたくさん咲きます。毎年桜を見ながら季節を体感、ニコニコしながら桜を見て感動しています。また来年も一緒にお花見に行きましょう。

### さかな釣り



5月行事はさかな釣りを行いました。思うように釣れず悔しいながらも楽しそうに笑顔が見られました。昔は近くの川に釣りに行っていたと思い出を話しながら、釣る時は真剣そのものでした。

## 4階



4月には花見を行いました。敷地内に植えられた桜は4階のバルコニーより低いので上から見下ろす珍しい花見ですが付き添いのリハビリ科職員とともに春の訪れを感じていただきました。



5月の行事では、子供の日になみ「こいのぼり」や「兜」の絵などでフロア内を飾りつけ、雰囲気をご利用者様に楽しんで頂きました。飾りつけを見たご利用者様はご自身のことやご家族のことを思い出したのか笑顔が見られました。

\*写真は映っている方の許可を得て掲載しているおります。ご不明な点は職員までお申し付けください。