



板橋中央総合病院付属

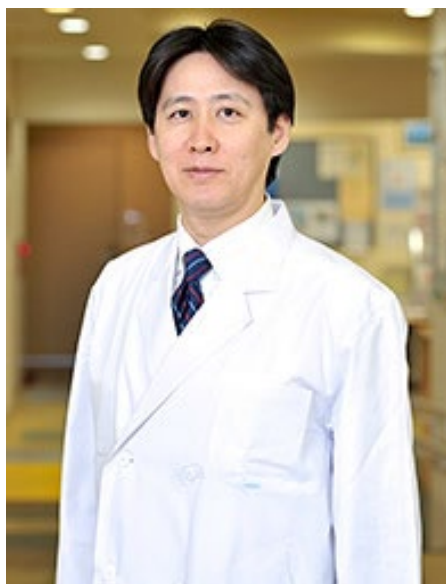
アイ・タワークリニック 透析センター



代表連絡先：TEL03-5970-2716
透析室直通：TEL03-5970-2780

アイ・タワークリニックのご紹介

当院はIMSグループ板橋中央総合病院の付属クリニックです。
外来通院される維持透析患者さまをお受けしております。
また、透析科だけでなく、内科・整形外科・皮膚科・リハビリ科も
併設しており、様々な疾患を適切に診断・対応致します。
必要に応じて、グループ病院をはじめ、地域の医療機関と連携し
患者さまの支援ができることがアイ・タワークリニックの強みです。



常勤医 透析センター長
濱口 晃一

日本透析医学会専門医 指導医
日本泌尿器科学会専門医
日本抗加齢医学会専門医
日本人間ドック学会認定医
人間ドック健診専門医
人間ドックアドバイザー

透析室 設備

- ★透析装置・ベッド：34台
- ★全ベッド 個人用テレビ完備（無料）
- ★男女更衣室 個人用ロッカー完備
- ★透析時の無料送迎サービスあり（独歩・車いす可能）



愛し愛されるクリニック



アイ・タワークリニック基本方針

- 患者様の立場に立った思いやりある医療の実践（誠実・真摯）
- クリニックにおける医療を通じ地域医療への貢献
- 地域住民へ、病診連携を強化し安心した医療の提供

名称	板橋中央総合病院付属 アイ・タワークリニック
医療機関種別	無床診療所
所在地	〒174-0041 東京都板橋区舟渡1丁目13番10号 アイ・タワー3階
電話番号	TEL : 03-5970-2716 FAX : 03-5970-2714
開設法人名	医療法人社団明芳会
開設者氏名	会長 中村 哲也
管理者氏名	院長 高尾 匡
診療科目	内科 循環器内科 整形外科 皮膚科 リハビリテーション科 人工透析内科 リウマチ科 腎臓内科 呼吸器内科

透析スケジュールについて

アイ・タワークリニックの透析スケジュールは、次のとおりです。

【月・水・金 午前クール】 8：30～15：00

【月・水・金 午後クール】 13：00～19：00

【月・水・金 夜間クール】 15：30～21：30

【火・木・土 午前クール】 8：30～15：00

【火・木・土 午後クール開設予定】 ＊時期未定＊

★祝日にあたる夜間クールは入室時間を早めて治療を行っております★

★日曜日は終日お休みとなります★

★入室時間について★

『透析治療開始時間』

・
・

上記時間の10分前には、治療を開始できるようにご準備をお願いいたします。

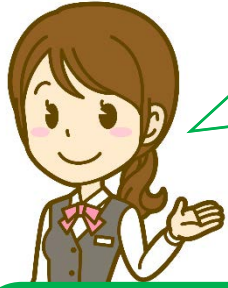
万が一、『透析治療開始時間』を過ぎる場合は必ず透析室へご連絡をお願い致します（TEL03-5970-2780）。

その場合、治療時間を短縮する場合がありますのでご了承ください。

★初回の通院に関して★

原則8：30に自己通院としております（送迎利用の方も同様）。
必要な検査を受けて頂いた後に透析治療開始となります。

初回のお持物について



チェックBOXを活用しながら
ご用意をお願いいたします。

- ☐ 保険証・公費受給者証（マル都医療券・マル障受給者証 等）
- ☐ バスタオル 1枚
- ☐ フェイスタオル 1枚
 - ↳ ベッド・枕に敷き、週末に持ち帰りお洗濯をお願いします。
- ☐ ティッシュ
- ☐ イヤホン
- ☐ 室内履き1足（かかとのあるシューズタイプ）
 - ↳ ご用意が難しい場合、スリッパでも可。
- ☐ マスク
 - ↳ ロッカーに予備を常備しておいてください。
- ☐ 着替え

【確認事項】

洋服は体重管理に含まれますので通年同じ服装を！
パジャマなどの着替えやすいもの、伸縮性のあるものが
透析治療には適しています。

また、血液で汚れる場合もありますので、数着ご用意
していただくことをお勧めします。

- ☐ お薬
 - ↳ 退院時・前医から渡されたお薬現物すべてをお持ちください。
内容の確認が終わりましたらお返しいたします。
- ☐ レインコート（車いす利用の方）
 - ↳ 車いす利用の方は、雨天時用にポンチョタイプのレイン
コートをご用意ください。

★持ち物には必ず記名して頂くようお願いいたします★

検査について

アイ・タワークリニックでの検査についてご案内いたします。



初回のみ自己通院で
8:30までにお越しください

【初回のみ】

- ・ 新型コロナウイルス感染症スクリーニング：抗原検査
- ・ 胸部レントゲン
- ・ 身体測定
- ・ 心電図
- ・ ABI/PWV（動脈硬化の検査）



検査日は掲示物などで、
お知らせしております。

【定期検査】

- ・ 胸部レントゲン：1回／月（透析前に撮影）
- ・ 採血：2回／月
- ・ 心電図：1回／2ヵ月
- ・ 全身チェック：1回／年

* 骨密度・便潜血・ABI・眼底カメラ

超音波検査（心臓・腹部・甲状腺）

超音波検査は板橋中央総合病院にて予約制となります。



お薬について

アイ・タワークリニックでのお薬の取り扱いについて
ご案内いたします。



①定期的な処方、2週間に1度ございます。

指定の薬局がある方は、薬局名および支店名を教えてください。

特に希望がない場合はアイ・タワークリニックで対応いたします。

②臨時処方について

定期薬以外におくすりの希望がある際は、看護師が伺った際にご希望をお聞かせください。

医師と共有し、回診時に医師が処方いたします。

③他院を受診する場合

アイ・タワークリニックの処方が記載されたお薬手帳を持参し、受診先の医師にお伝えください。

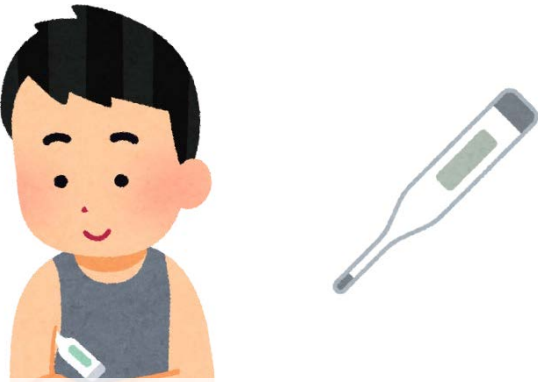
またアイ・タワークリニック以外の医師からおくすりが処方された場合も、必ず当院看護師にお薬手帳を見せて頂き、お知らせください。

ご不明な点や、気になることがありましたら
お気軽にお問合せください。

感染症対策について

新型コロナウイルス感染症の流行を機に、当院では次のような感染予防対策を行っております。
通院患者様にはご理解と、ご協力をよろしくお願いいたします。

①来院前の検温



透析日の朝、来院前に検温をお願いいたします。
透析室入室時に今日の体温を教えてください。

②マスクの着用

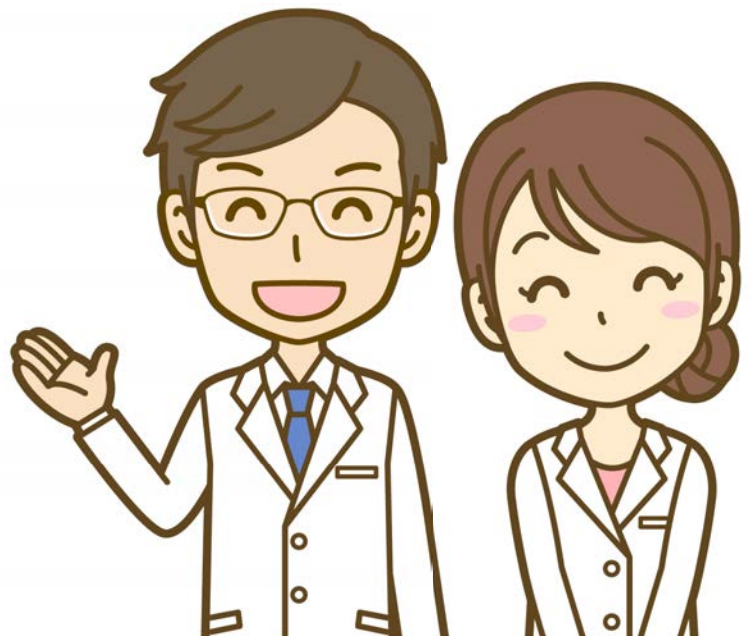


クリニック内および、送迎車の中では**不織布のマスク**の着用をお願いいたします。

③手指消毒

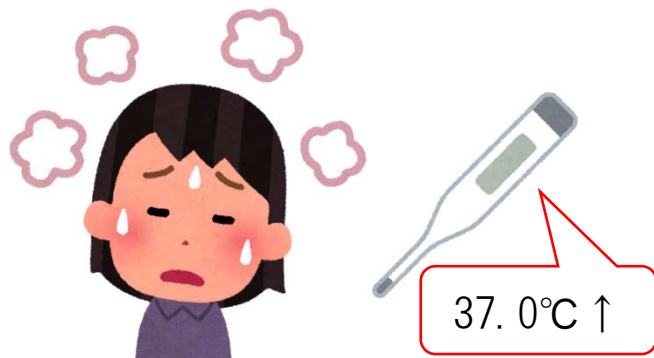


クリニックの入口、更衣室、透析室に入る前に手指消毒をお願いいたします。



発熱・風邪症状がある場合

★37.0℃以上の発熱



★風邪症状



★発熱時・風邪症状がある場合

37.0℃以上の発熱や、風邪症状がある時は必ずご自宅を出る前に透析室へ一報をお願いいたします。
透析室スタッフより、来院方法の案内があります。

発熱・風邪症状がある

ご連絡先
TEL03-5970-2780

【通常対応】

ご自身で通院されている方は、いつも通りお越してください。マスクの着用と、入口での手指消毒をお願いいたします。送迎利用の方も、いつも通りのお時間に送迎ポイントでお待ち頂くようお願いいたします。

【感染対応】

透析室の入室時間および、治療開始時間に変更となります。
お時間に間に合うようにご自身で通院をお願いいたします。
★送迎を利用されている方もご自身で通院して頂く場合がございます。
何卒、ご理解のほどよろしくお願い申し上げます。

できる限り他の患者様との接触を避け、院内での感染拡大を予防するためにも、ご理解・ご協力をお願いいたします。

ご自身で通院される方

★駐車券について

お車で自己通院をされる方には、無料駐車券をお渡ししております。

提携駐車場：T I M E S浮間舟渡駅前第3パーキング

1回の透析通院時に5枚（5時間分）お渡しとなります。
駐車券を持参しスタッフへ提示をお願いいたします。

※上記の駐車場以外では、駐車券はお渡しできませんので
ご了承ください。



送迎サービスについて

ご利用にあたり、次のルールを守って頂いております。
安全な送迎のため、ご理解とご協力をお願いいたします。



①送迎ポイントについて

自宅（乗降地点）とクリニックとの間の送迎です。
決められたポイント以外での乗降・寄り道はいたしません。

②お迎え時間について

送迎時間を指定させていただいております。
道路状況により到着時間が前後する場合がありますので
ご了承ください。

③車いすをご利用の方

送迎ポイントまではご家族の方が介助をお願いいたします。
ご家族の方が対応困難な場合は、ヘルパーなどのご利用・
手配をお願いいたします。

④送迎時間に遅れる場合

必ず透析室へご連絡をお願いいたします。
他の患者さまの送迎に影響が出てしまうため、原則再度
お迎えに伺うことは出来かねます。
自己通院となりますのでご了承ください。

ご連絡先
TEL03-5970-2780

⑤安全運転を最優先としております

車内は運転手1人のみとなります。シートベルトの着用と、
運転を妨げるような行動は控えるようお願いいたします。
また、運転手の指示に従って頂くようお願いいたします。

健康保険証の確認について

【健康保険証の確認】

毎月1回、月初めの来院時に、健康保険証、公費受給者証等の確認をさせていただきます。

保険証をお持ちになり透析室へ入室し、ベッドサイドテーブルの上に置いてください。

透析治療中に、事務が確認しに伺います。



【マイナ保険証（マイナンバーカード）のご利用について】

アイ・タワークリニックではマイナンバーカードを使ったオンライン資格確認がご利用できます。

ただし、**現在のところ各種公費負担受給者証（障がい者医療証・難病医療証・自立支援医療証等）は対象になっておりません。**公費負担医療制度をご利用中の方はお手数ですが、各種証明書を持参してください。

ご利用をご希望の方は
事務職員へお問合せください。

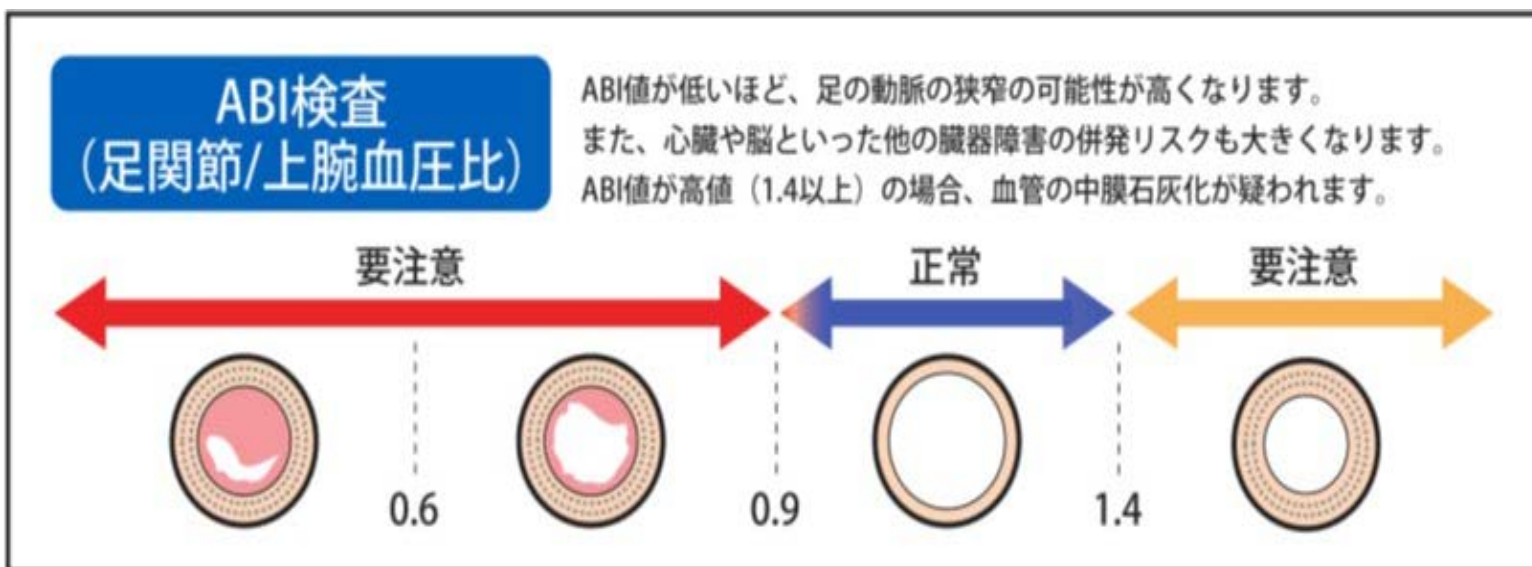


フットケアについて

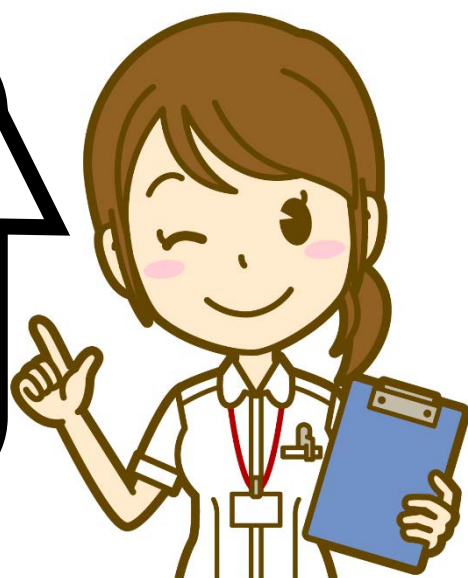
当院では、「**患者様の足を守るぞ！**」 活動をしてまいります。

透析患者様は、基礎疾患や動脈硬化、様々な要因から下肢の動脈がもろくなりがちです。
気づかないうちに傷をつくり、血流が悪いことで傷が悪化し、足の切断を余儀なくされるケースがあります。

私たちはそんな症例を一つでも防ぐために、1ヶ月に1度、検査の値（ABI）や、実際に観察した内容を元に、異常の早期発見・早期治療の手助けをしています！



ABI検査0.7を下回る検査結果が出た場合に、患者様の同意を頂いたうえで末梢動脈疾患の診療体制を有する医療機関（板橋中央総合病院等）にご紹介をさせていただきます。
何卒、よろしくお願い申し上げます。



透析リハビリテーション



当院では透析治療をされている患者様に対し
透析中に行うリハビリを積極的に取り入れております。
透析治療を受けられる患者様の中には足腰の不自由さにより
ご自宅での生活や通院に対する不安を感じている方が多くいらっしゃいます。
そのような方に対してリハビリテーションを実施し、
患者様が安心して日常生活が送ることができるようサポートをいたします。

透析リハビリが適応の方



自己通院が困難で
透析中にリハビリを受けたい方



活動量が低下してきた方
筋力の低下に悩まれている方

透析リハビリについて詳しく聞きたい方は、
透析室スタッフにお声がけください！

初回通院のご案内



月 日 ()

自己通院で、8：30までにクリニックへお越しください。

※送迎ご利用の方は、帰ರಿからお送りいたします。

次回からの送迎ポイントを確認させていただきます。

【2回目からの通院について】

月・水・金 クール (AM ・ PM)

火・木・土 クール

：
(送迎を利用される方)

お迎え

：

透析開始

