

あの時の症状はもしかして…？と、気になる方

# 新型コロナウイルス 抗体検診

¥5,500円(税込)



◎抗体とは…？  
体内に入った細菌やウイルス等を除去するための成分の事です。

◎検査方法は？  
採血検査です。  
採血から結果が出るまで概ね1時間ほどお時間をいただきます。

◎受診方法は？  
検査は予約制で行なっております。  
ご受診を希望の方はまずお電話でお問合わせください。

## □検診料金□

¥5,500円(税込) ※結果票は当日お渡しできます(1時間ほどかかります)。

## □新型コロナウイルス抗体検診対象者□

・検診受診時、または検診受診日の過去2週間以内に発熱、咳、味覚障害等の症状がない方

※検査結果が正確に出ないリスクが高まる為、日時を改めて頂きます。

・当院の検査同意書を理解し、了承頂ける方

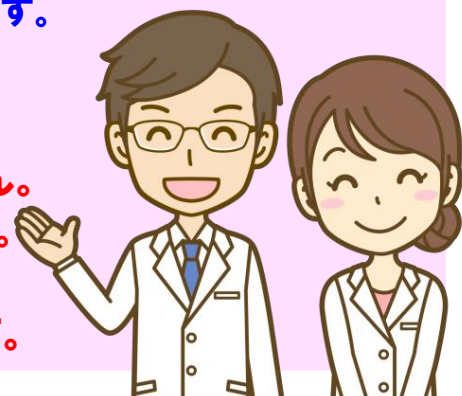
## □注意事項□

・この検診は感染症診断に使われるPCR検査ではありません。

・この検診の結果をもって他の医療機関に受診はできません。

・検査結果によらず引き続き感染予防をお願いします。

・IgM抗体陽性の方は保険診療で適切に対応させていただきます。



# 新型コロナウイルス抗体検診



何がおかる  
検査なの？

## ◎抗体とは？

体内に入った細菌やウイルスを除去する成分の事です。  
今回の検査ではIgM抗体とIgG抗体を検査します。

IgM抗体…感染後7日～10日前後で作られる抗体

※抗体が作られる期間は  
個人差があります。

IgG抗体…感染後10日～14日前後で作られる抗体

IgM抗体	IgG抗体	状態	
陰性	陰性	未感染	未感染であると考えられますが、感染早期の場合には検査で反応が見られず陰性(偽陰性)となる場合もあります。
陽性	陰性	感染初期	症状がない場合は不顕性感染が考えられます。周囲の人に感染させてしまう事がありますのでマスクの着用などの感染対策や、体調管理の徹底を行なってください。
陽性	陽性	感染中期	総合的に判断し、必要がある場合はPCR検査等の精密検査をおすすめ致します。
陰性	陽性	既感染	過去に感染していたと考えられます。しかし、再度感染するリスクや周囲への感染リスクは否定できません。確実に感染予防をしましょう。

## ◎検査キットについて

販売元：極東製薬工業株式会社 / 製造元：Autobio Diagnostics社

製品名：SARS-CoV-2抗体 Autobio

## ◎PCR検査と抗体検査の違いについて

	PCR検査	抗体検査
目的	今感染しているか	過去に感染していたか
調べるもの	ウイルスの遺伝子	体内で作られた成分
長所	感度が高い	検査結果がすぐに出る
短所	検査に時間がかかる	偽陽性が起こり得る
試薬認可	あり	なし
当院の対応	不可能	可能

