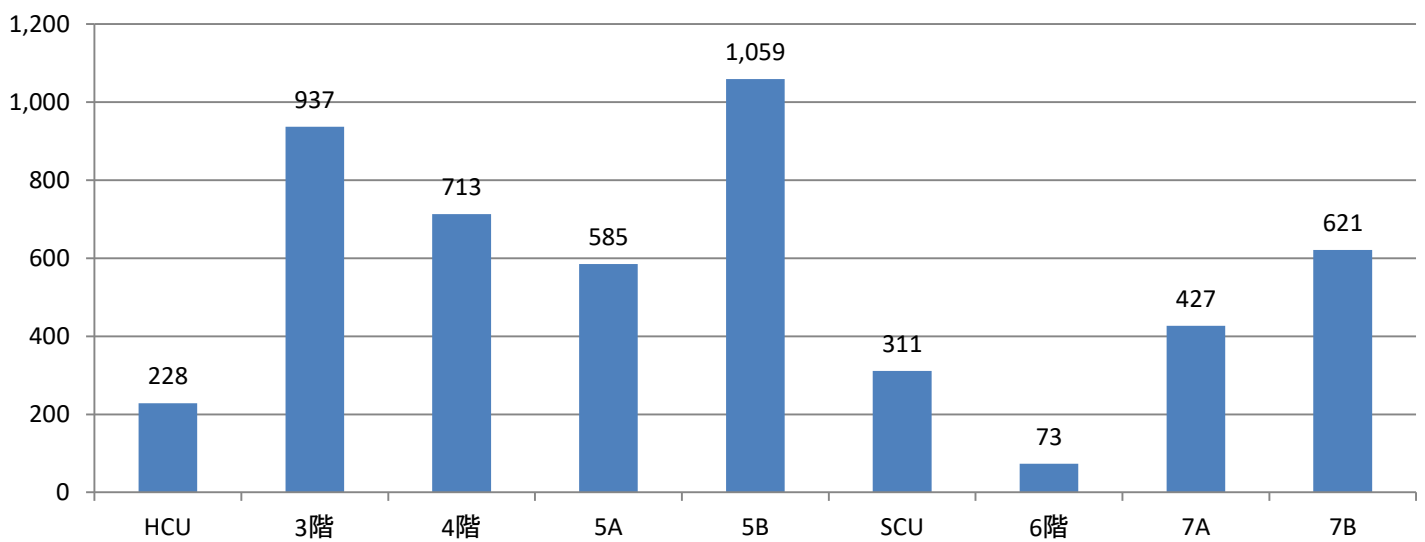


1-2.病棟別新規入院患者数

2023年		1月	2月	3月	4月	5月	6月	7月	8月	9月	10月	11月	12月	合計
病棟	病床数													
HCU	5	19	17	21	17	22	17	15	16	14	21	25	24	228
3階	47	61	50	75	60	95	89	88	92	64	92	83	88	937
4階	47	66	66	67	48	65	60	70	68	60	42	60	41	713
5A	36	54	39	60	43	49	40	52	53	52	52	46	45	585
5B	36	90	90	94	79	95	87	104	93	79	102	82	64	1,059
SCU	9	17	21	23	27	31	23	28	23	21	30	32	35	311
6階	60	7	8	8	5	5	3	8	5	2	9	7	6	73
7A	36	44	31	35	48	30	46	29	33	36	36	30	29	427
7B	36	55	52	56	60	45	74	60	45	42	44	42	46	621
合計	312	413	374	439	387	437	439	454	428	370	428	407	378	4,954

病棟別新規入院患者数



新規入院患者数(月次推移)

