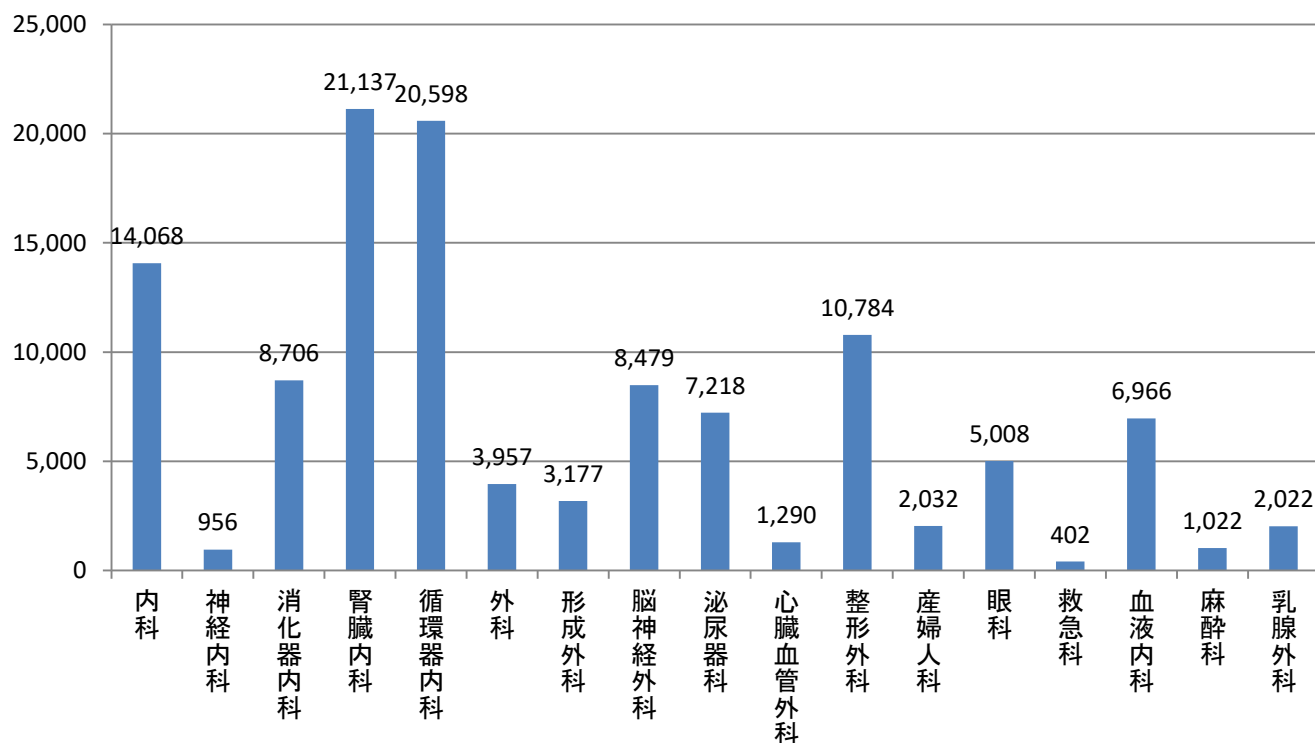


1-1.外来延べ患者数(診療科別)

2023年	1月	2月	3月	4月	5月	6月	7月	8月	9月	10月	11月	12月	合計
内科	1,134	973	1,112	1,102	1,112	1,226	1,225	1,397	1,282	1,174	1,054	1,277	14,068
神経内科	76	81	100	98	81	101	102	94	85	55	34	49	956
消化器内科	718	750	866	744	750	862	815	785	722	685	709	300	8,706
腎臓内科	1,767	1,634	1,813	1,737	1,757	1,758	1,739	1,859	1,760	1,779	1,757	1,777	21,137
循環器内科	1,625	1,600	1,721	1,680	1,724	1,719	1,712	1,783	1,705	1,783	1,645	1,901	20,598
外科	306	331	335	346	371	341	341	344	344	302	300	296	3,957
形成外科	222	255	292	255	299	278	236	271	304	267	228	270	3,177
脳神経外科	690	666	749	663	700	706	682	723	752	733	664	751	8,479
泌尿器科	585	553	653	565	582	649	591	634	615	646	534	611	7,218
心臓血管外科	98	94	117	109	91	120	100	103	112	110	121	115	1,290
整形外科	719	779	933	842	968	965	969	930	874	958	902	945	10,784
産婦人科	127	189	208	150	154	192	165	158	171	166	135	217	2,032
眼科	368	322	446	452	399	469	451	437	345	450	443	426	5,008
救急科	-	-	-	17	24	57	64	60	20	37	45	78	402
血液内科	615	575	677	581	540	590	542	608	576	554	559	549	6,966
麻酔科	79	84	96	94	87	91	89	70	94	80	64	94	1,022
乳腺外科	147	234	161	135	165	173	183	164	154	151	173	182	2,022
合計	9,276	9,120	10,279	9,570	9,804	10,297	10,006	10,420	9,915	9,930	9,367	9,838	117,822

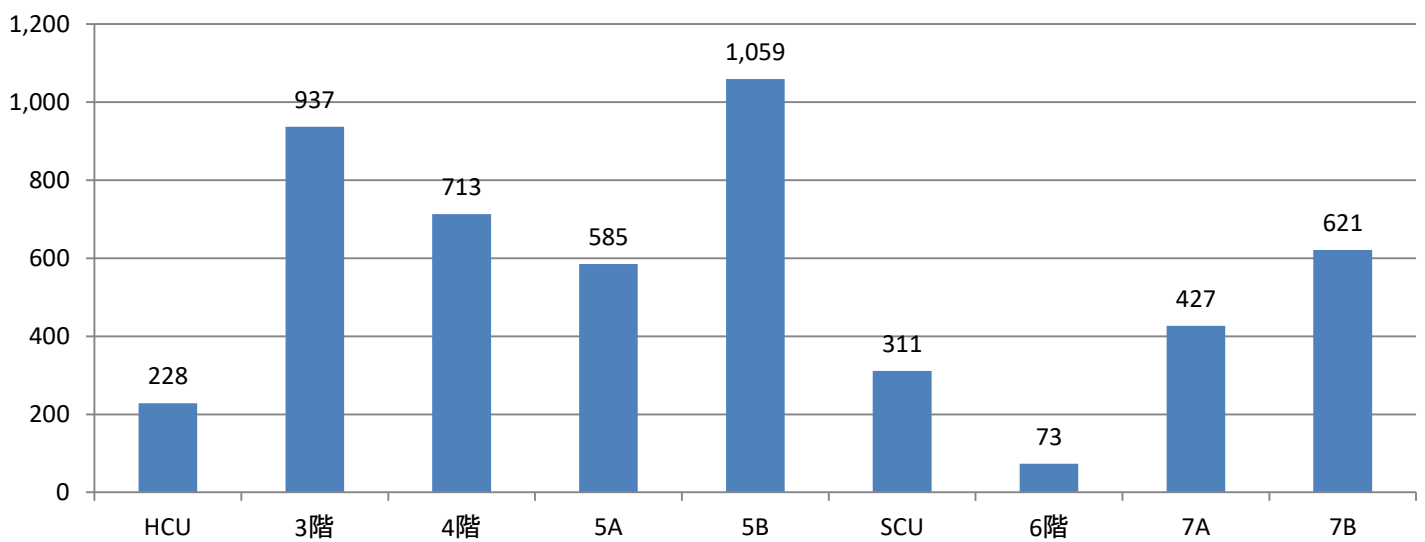
外来延べ患者数(診療科別)



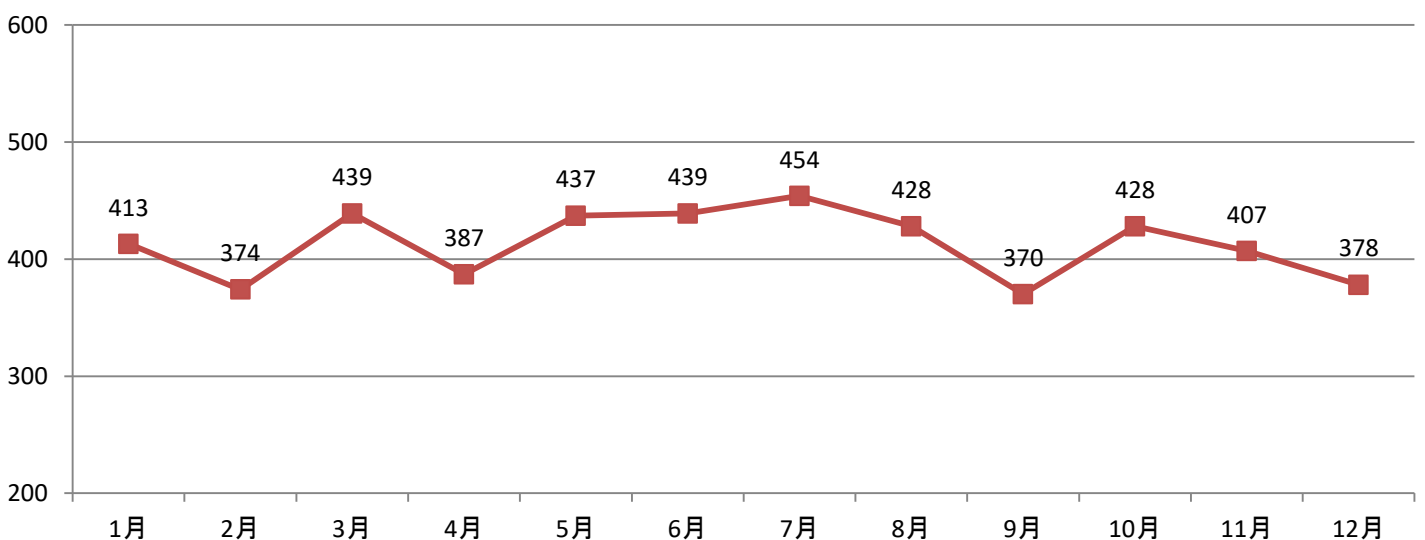
1-2.病棟別新規入院患者数

2023年		1月	2月	3月	4月	5月	6月	7月	8月	9月	10月	11月	12月	合計
病棟	病床数													
HCU	5	19	17	21	17	22	17	15	16	14	21	25	24	228
3階	47	61	50	75	60	95	89	88	92	64	92	83	88	937
4階	47	66	66	67	48	65	60	70	68	60	42	60	41	713
5A	36	54	39	60	43	49	40	52	53	52	52	46	45	585
5B	36	90	90	94	79	95	87	104	93	79	102	82	64	1,059
SCU	9	17	21	23	27	31	23	28	23	21	30	32	35	311
6階	60	7	8	8	5	5	3	8	5	2	9	7	6	73
7A	36	44	31	35	48	30	46	29	33	36	36	30	29	427
7B	36	55	52	56	60	45	74	60	45	42	44	42	46	621
合計	312	413	374	439	387	437	439	454	428	370	428	407	378	4,954

病棟別新規入院患者数



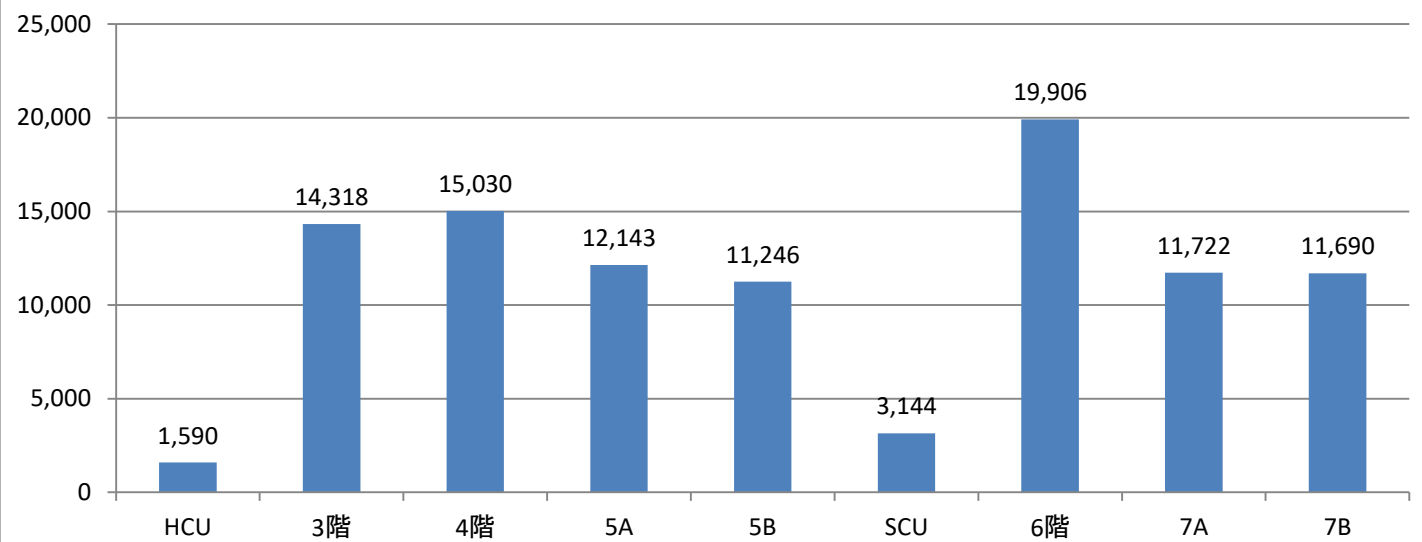
新規入院患者数(月次推移)



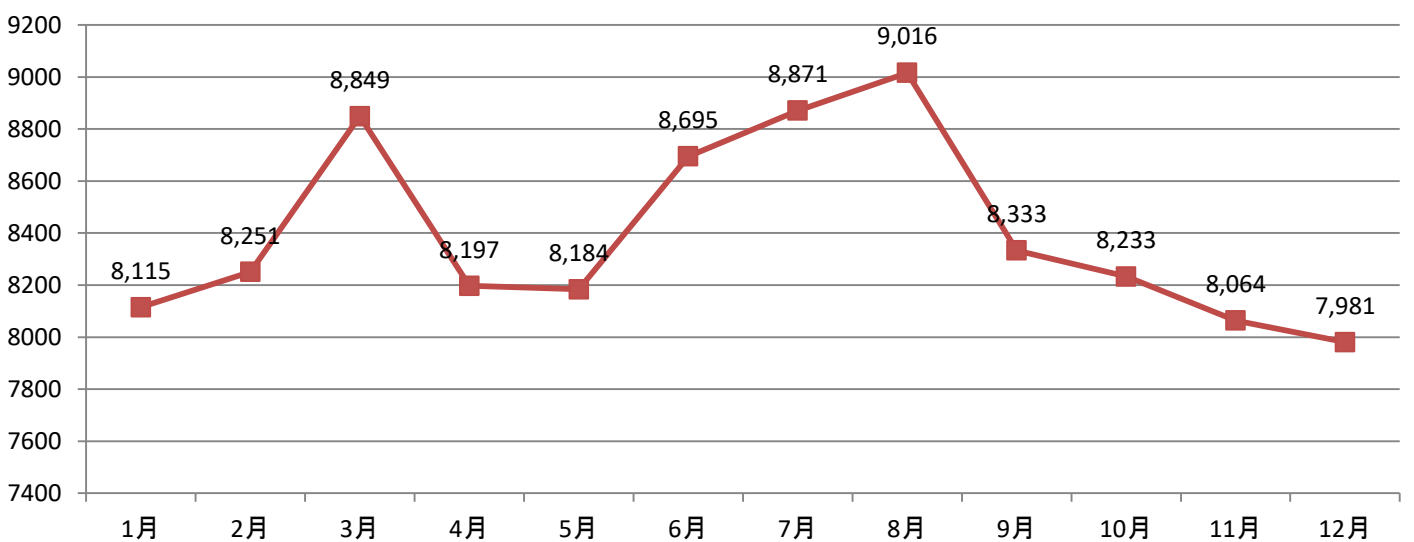
1-3.病棟別在院延べ患者数

2023年		1月	2月	3月	4月	5月	6月	7月	8月	9月	10月	11月	12月	合計
病棟	病床数													
HCU	5	144	128	144	127	145	127	132	124	120	138	127	134	1,590
3階	47	1,226	1,090	1,169	1,084	1,151	1,229	1,229	1,319	1,237	1,239	1,171	1,174	14,318
4階	47	1,117	1,247	1,320	1,277	1,256	1,270	1,302	1,370	1,276	1,274	1,174	1,147	15,030
5A	36	1,024	973	1,108	917	979	1,071	1,101	1,122	1,031	968	969	880	12,143
5B	36	897	948	1,023	928	862	990	1,019	1,056	938	942	847	796	11,246
SCU	9	191	253	274	263	279	261	279	266	250	281	272	275	3,144
6階	60	1,567	1,674	1,795	1,674	1,610	1,756	1,718	1,713	1,515	1,568	1,560	1,756	19,906
7A	36	948	971	979	935	928	1,008	1,046	1,008	972	957	986	984	11,722
7B	36	1,001	967	1,037	992	974	983	1,045	1,038	994	866	958	835	11,690
合計	312	8,115	8,251	8,849	8,197	8,184	8,695	8,871	9,016	8,333	8,233	8,064	7,981	100,789

病棟別在院延べ患者数



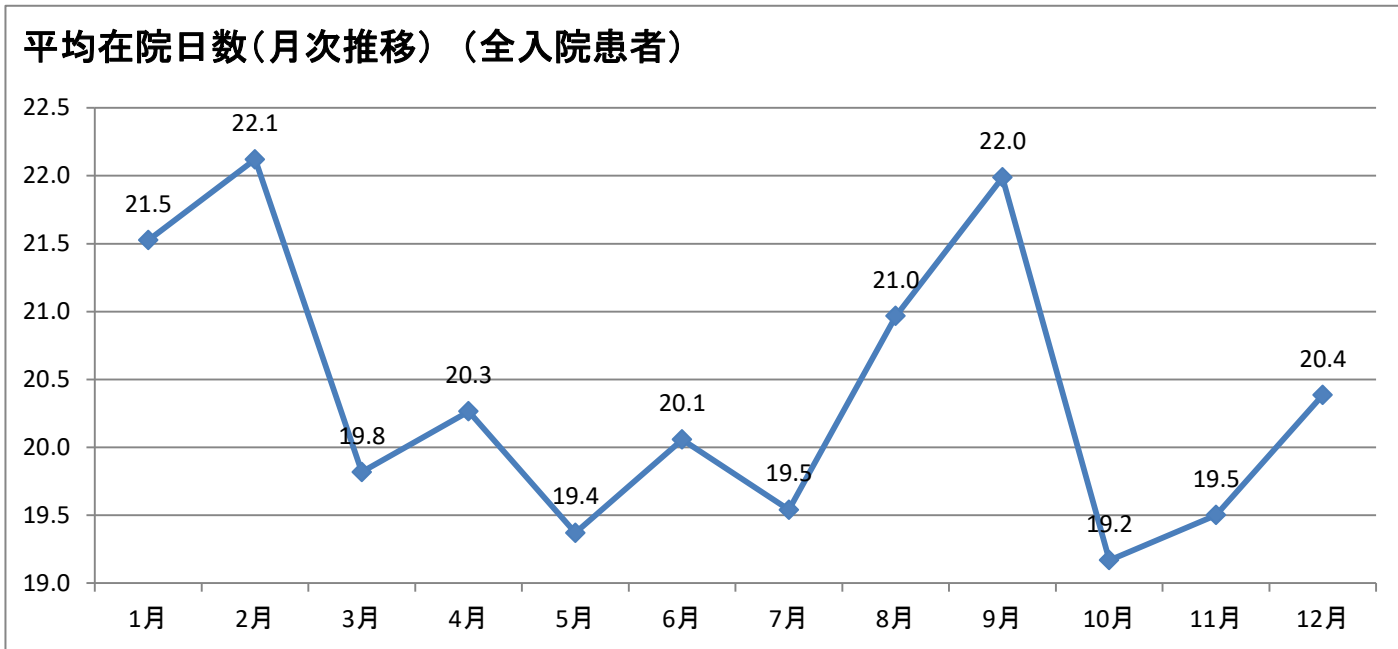
在院延べ患者数(月次推移)



1-4.平均在院日数

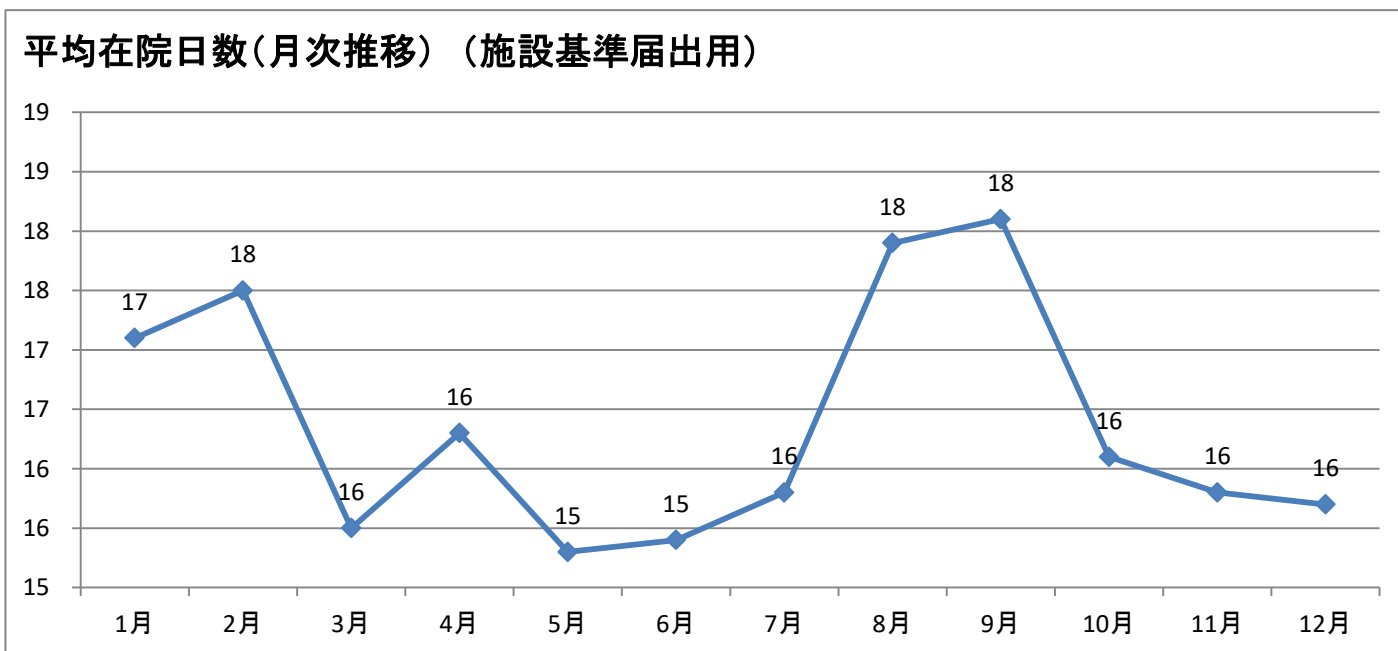
(a)全入院患者【平均在院日数(全入院患者)=在院患者延べ数/((新入院患者数+退院患者数)/2)】

2023年	1月	2月	3月	4月	5月	6月	7月	8月	9月	10月	11月	12月	合計
在院患者のべ数	8,115	8,251	8,849	8,197	8,184	8,695	8,871	9,016	8,333	8,233	8,064	7,981	100,789
新入院患者数	413	374	439	387	437	439	454	428	370	428	407	378	4,954
退院患者数	341	372	454	422	408	428	454	432	388	431	420	405	4,955
平均在院日数	21.5	22.1	19.8	20.3	19.4	20.1	19.5	21.0	22.0	19.2	19.5	20.4	20.3



(b)施設基準届出用【小数点以下切り上げ】

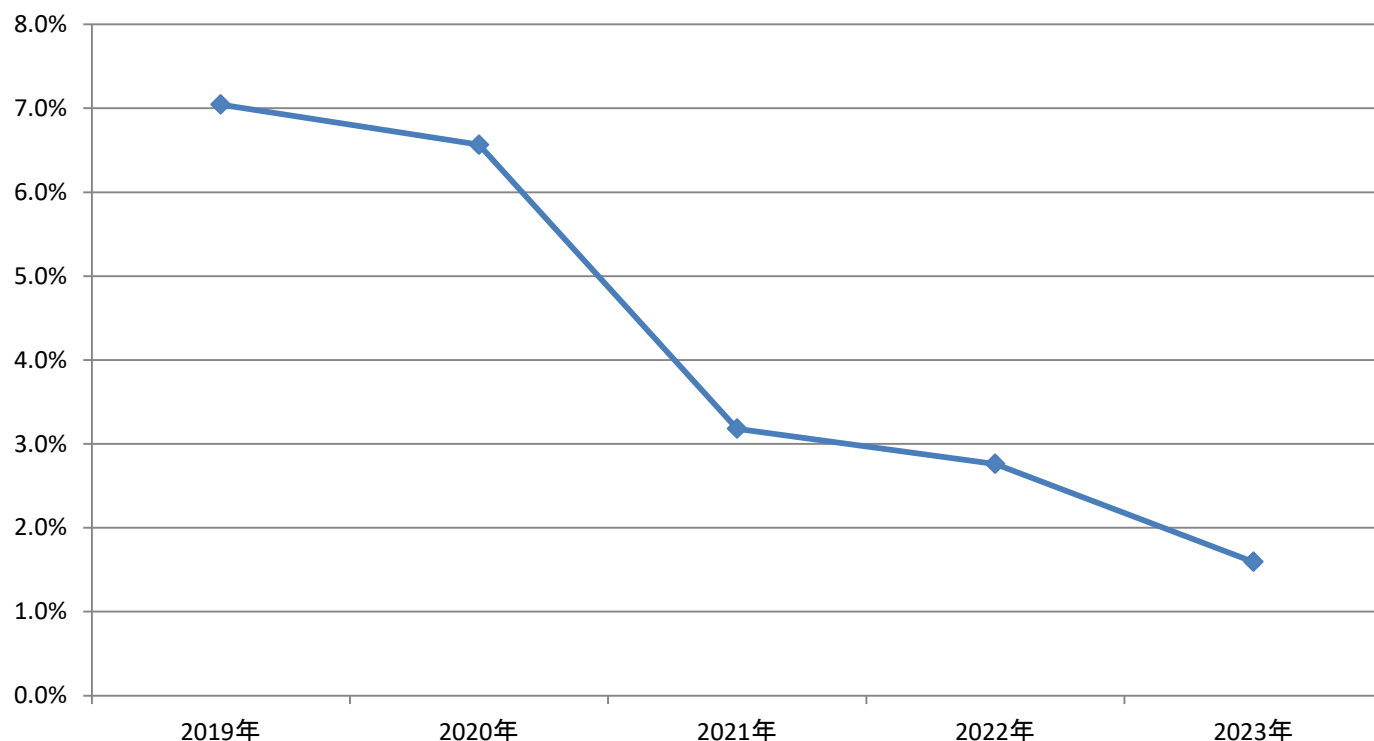
2023年	1月	2月	3月	4月	5月	6月	7月	8月	9月	10月	11月	12月	年間
平均在院日数	17	18	16	16	15	15	16	18	18	16	16	16	16



1-5.入院患者の退院後 4 週間以内の予定外再入院割合

	1月	2月	3月	4月	5月	6月	7月	8月	9月	10月	11月	12月	年間
2019年	6.4%	6.5%	9.4%	7.3%	7.2%	6.9%	6.9%	7.7%	5.6%	6.7%	7.0%	6.6%	7.0%
2020年	7.7%	6.6%	7.2%	11.6%	9.0%	8.7%	7.6%	5.8%	4.5%	4.8%	2.6%	2.2%	6.6%
2021年	2.7%	3.1%	2.6%	2.7%	3.3%	3.8%	3.8%	3.2%	3.3%	2.9%	3.8%	2.9%	3.2%
2022年	1.7%	1.2%	2.8%	2.3%	3.7%	3.3%	3.1%	3.7%	3.8%	3.3%	2.3%	1.2%	2.8%
2023年	1.8%	1.1%	0.4%	2.1%	1.0%	1.2%	2.9%	1.2%	1.0%	0.7%	2.4%	3.4%	1.6%
前年比	0.1%	-0.1%	-2.3%	-0.2%	-2.7%	-2.1%	-0.3%	-2.5%	-2.8%	-2.6%	0.0%	2.2%	-1.2%

入院患者の再入院率(年次推移) (4週間以内に再入院した率)



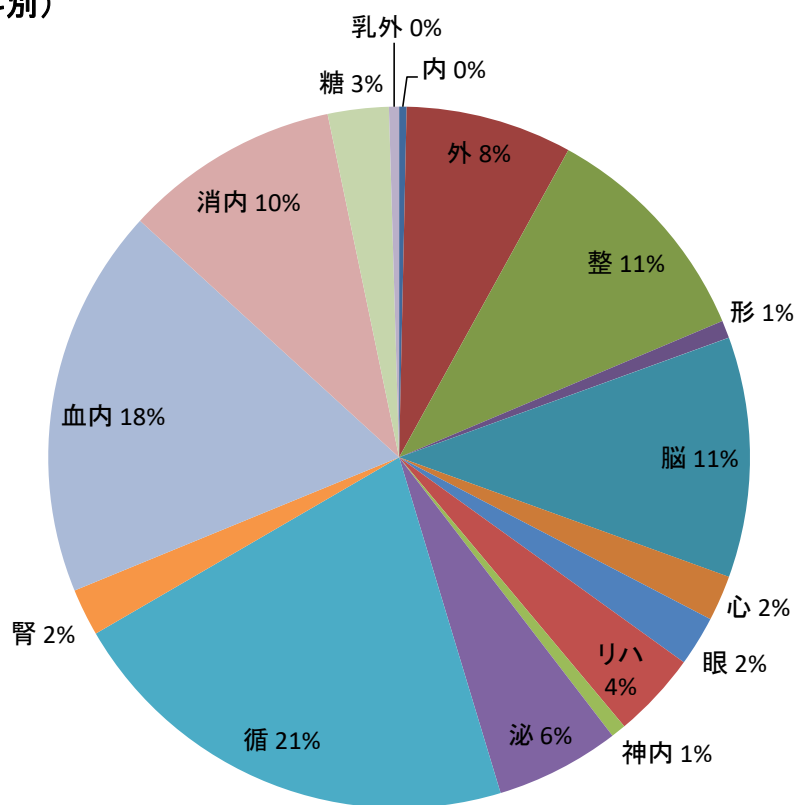
【再入院の対象】

- ・前回退院日が今回の入院日から 4 週間以内で、再入院調査の再入院種別が計画外の再入院である症例
- ・再入院種別が、『2:計画外の再入院』かつ、理由の種別が『6:新たな他疾患発症のため』以外

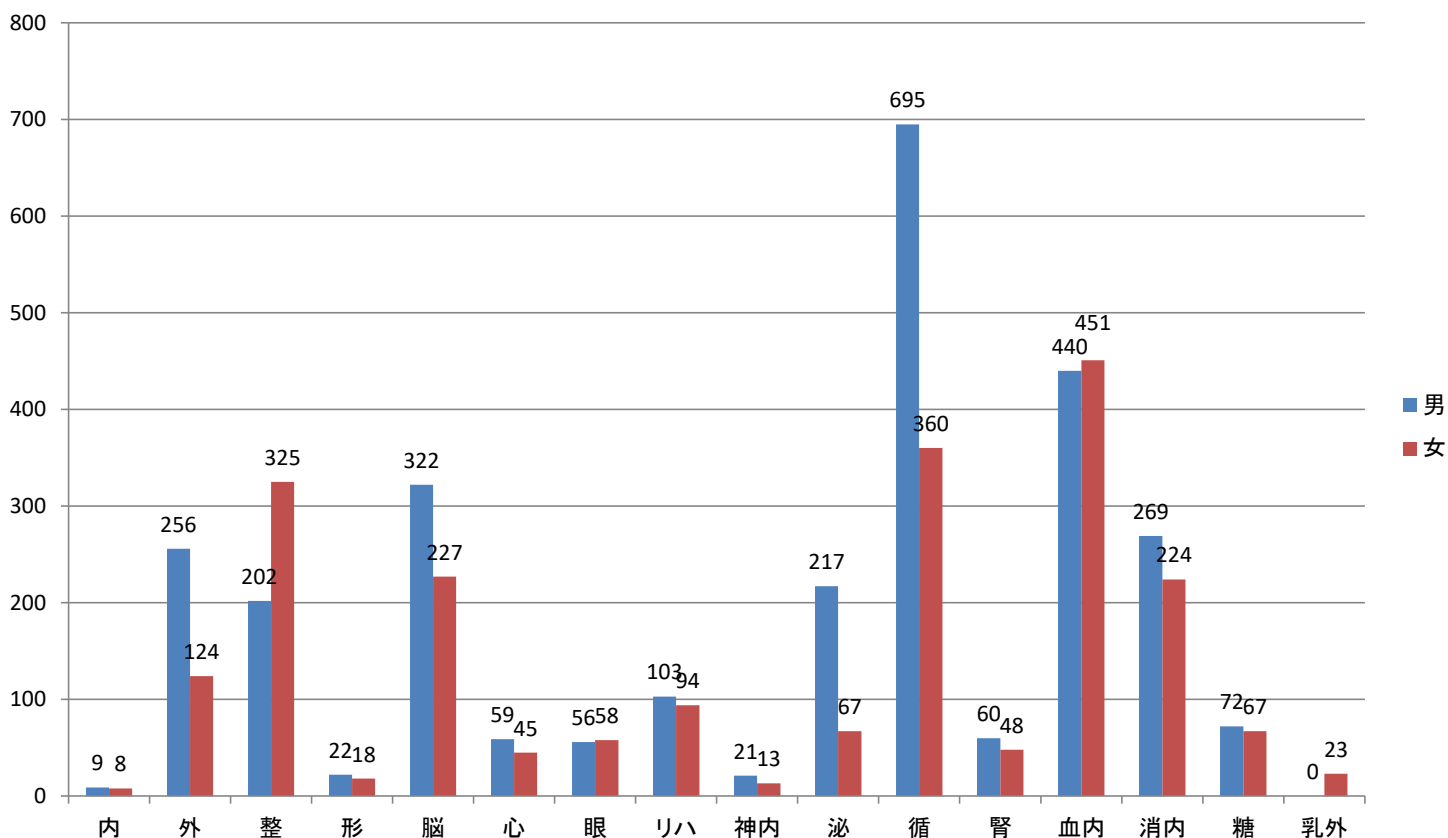
1-6 疾病分類別入院統計(2023年に退院した入院患者で集計)

疾病分類大項目		男女	内	外	整	形	脳	心	眼	リハ	神内	泌	循	腎	血内	消内	糖	乳外	小計	合計	
I	感染症および寄生虫症	男	1	7	2	2	1	0	0	0	1	1	6	6	22	16	5	0	70	134	
		女	1	3	1	0	0	0	0	0	0	3	2	5	27	19	3	0	64		
II	新生物<腫瘍>	男	0	98	1	7	9	0	0	1	0	107	2	1	251	22	0	0	499	791	
		女	0	48	1	10	7	0	0	1	1	16	0	0	172	15	1	20	292		
III	血液及び造血器の疾患並びに免疫機構の障害	男	0	7	1	0	1	0	0	0	0	1	0	0	23	4	0	0	37	182	
		女	0	2	1	0	0	0	0	0	0	0	3	0	125	14	0	0	145		
IV	内分泌・栄養および代謝疾患	男	0	2	1	0	0	0	0	0	1	0	5	1	11	3	12	0	36	86	
		女	1	0	1	0	1	1	0	0	0	1	7	5	9	8	15	1	50		
V	精神および行動の障害	男	0	0	0	0	0	0	0	0	0	0	0	0	1	0	1	0	0	2	5
		女	1	0	0	0	1	0	0	0	0	0	0	0	1	0	0	0	0	3	
VI	神経系の疾患	男	0	0	2	0	39	0	0	2	2	0	34	0	5	2	0	0	86	141	
		女	0	0	0	0	33	0	0	1	1	0	13	1	4	2	0	0	55		
VII	眼および付属器の疾患	男	0	0	0	0	0	0	56	0	0	0	0	0	0	0	0	0	56	117	
		女	0	0	0	3	0	0	58	0	0	0	0	0	0	0	0	0	61		
VIII	耳および乳様突起の疾患	男	0	0	0	0	1	0	0	0	0	0	0	0	2	0	0	0	3	9	
		女	0	0	0	0	3	0	0	0	0	0	1	0	1	0	1	0	6		
IX	循環器系の疾患	男	1	2	5	3	197	52	0	74	8	2	608	9	6	9	2	0	978	1,558	
		女	2	0	6	2	133	42	0	62	5	0	297	6	12	11	2	0	580		
X	呼吸器系の疾患	男	1	8	3	0	1	2	0	0	0	1	22	13	63	31	29	0	174	284	
		女	2	0	3	0	0	0	0	0	0	0	15	7	39	21	23	0	110		
XI	消化器系の疾患	男	4	126	0	0	0	1	0	0	0	1	0	2	3	150	0	0	287	485	
		女	0	68	1	0	0	0	0	0	0	1	2	3	7	115	1	0	198		
XII	皮膚および皮下組織の疾患	男	0	0	4	2	0	0	0	0	1	0	1	1	5	1	3	0	18	28	
		女	0	0	1	1	0	0	0	0	0	0	2	1	4	1	0	0	10		
XIII	筋骨格系および結合組織の疾患	男	0	0	28	1	0	0	0	0	0	1	1	1	5	3	5	0	45	100	
		女	0	0	39	0	2	0	0	4	0	0	1	0	5	1	3	0	55		
XIV	尿路性器系の疾患	男	1	1	2	0	0	4	0	0	0	102	1	19	12	5	5	0	152	260	
		女	0	1	3	0	0	2	0	0	0	46	4	18	18	10	5	1	108		
XV	妊娠・分娩および産じょく<褥>	男	0	0	0	0	0	0	0	0	0	0	0	0	0	0	0	0	0	0	0
		女	0	0	0	0	0	0	0	0	0	0	0	0	0	0	0	0	0	0	
XVI	周産期に発生した病態	男	0	0	0	0	0	0	0	0	0	0	0	0	0	0	0	0	0	0	0
		女	0	0	0	0	0	0	0	0	0	0	0	0	0	0	0	0	0	0	
XVII	先天奇形・変形および染色体異常	男	0	0	0	0	0	0	0	1	0	0	0	0	0	0	0	0	1	2	
		女	0	0	0	0	1	0	0	0	0	0	0	0	0	0	0	0	1		
XVIII	症状・徴候・異常臨床所見・異常検査所見	男	0	0	0	0	0	0	0	0	0	0	0	0	0	0	0	0	0	0	0
		女	0	0	0	0	0	0	0	0	0	0	0	0	0	0	0	0	0	0	
XIX	損傷・中毒およびその他の外因の影響	男	0	1	152	7	69	0	0	23	7	1	8	1	5	8	2	0	284	638	
		女	1	0	266	2	44	0	0	25	6	0	6	1	2	0	1	0	354		
XX	傷病および死亡の外因	男	0	0	0	0	0	0	0	0	0	0	0	0	0	0	0	0	0	0	0
		女	0	0	0	0	0	0	0	0	0	0	0	0	0	0	0	0	0	0	
XXI	健康状態に影響を及ぼす要因・保健サービスの利用	男	0	0	0	0	0	0	0	0	0	0	0	0	0	0	0	0	0	0	0
		女	0	0	0	0	0	0	0	0	0	0	0	0	0	0	0	0	0	0	
XXII	特殊目的用コード	男	1	4	1	0	4	0	0	2	1	0	7	5	27	14	9	0	75	135	
		女	0	2	2	0	2	0	0	1	0	0	7	1	25	7	12	1	60		
小計		男	9	256	202	22	322	59	56	103	21	217	695	60	440	269	72	0	2,803	4,955	
		女	8	124	325	18	227	45	58	94	13	67	360	48	451	224	67	23	2,152		
合計			17	380	527	40	549	104	114	197	34	284	1,055	108	891	493	139	23			

退院患者割合(診療科別)



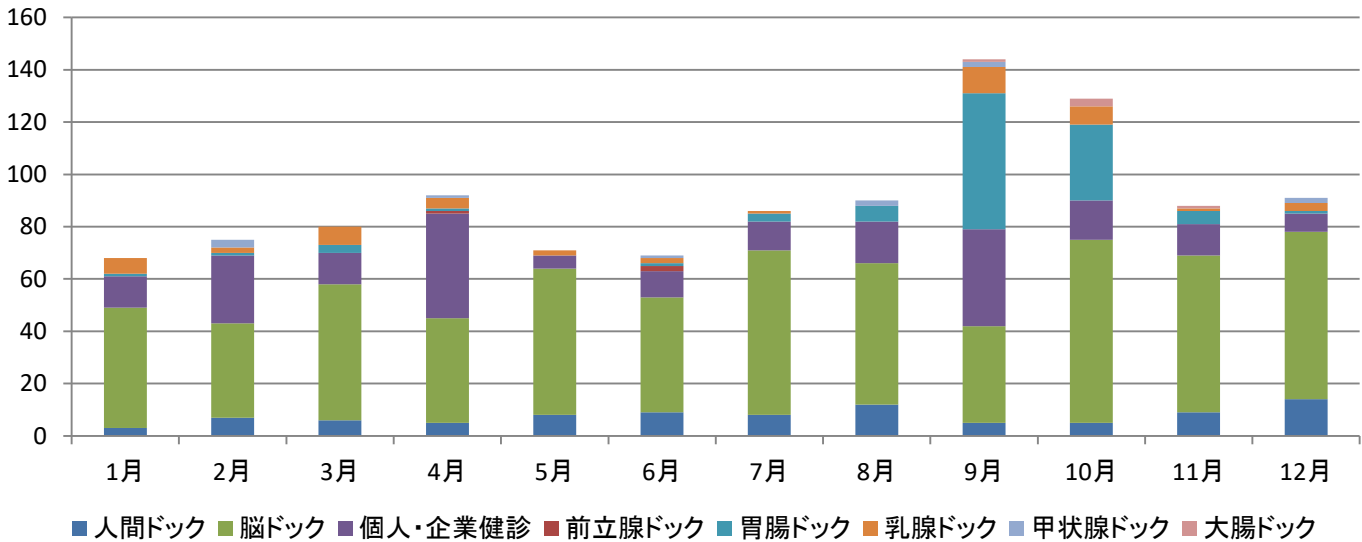
退院患者数 (診療科別・男女別)



1-7.ドック受診者数

2023年	1月	2月	3月	4月	5月	6月	7月	8月	9月	10月	11月	12月	合計
人間ドック	3	7	6	5	8	9	8	12	5	5	9	14	91
脳ドック	46	36	52	40	56	44	63	54	37	70	60	64	622
個人・企業健診	12	26	12	40	5	10	11	16	37	15	12	7	203
前立腺ドック	0	0	0	1	0	2	0	0	0	0	0	0	3
胃腸ドック	1	1	3	1	0	1	3	6	52	29	5	1	103
乳腺ドック	6	2	7	4	2	2	1	0	10	7	1	3	45
甲状腺ドック	0	3	0	1	0	1	0	2	2	0	0	2	11
大腸ドック	0	0	0	0	0	0	0	0	1	3	1	0	5
合計	68	75	80	92	71	69	86	90	144	129	88	91	1,083

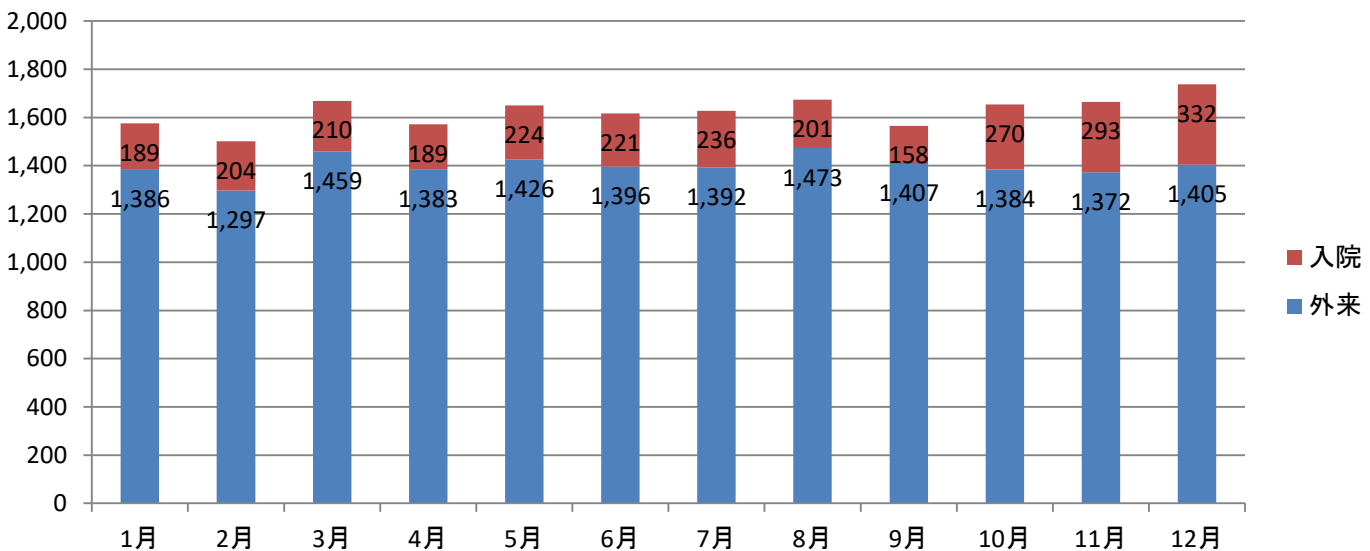
ドック受診者数(月次)



1-8.透析患者数

2023年	1月	2月	3月	4月	5月	6月	7月	8月	9月	10月	11月	12月	合計
外来	1,386	1,297	1,459	1,383	1,426	1,396	1,392	1,473	1,407	1,384	1,372	1,405	16,780
入院	189	204	210	189	224	221	236	201	158	270	293	332	2,727
合計	1,575	1,501	1,669	1,572	1,650	1,617	1,628	1,674	1,565	1,654	1,665	1,737	19,507

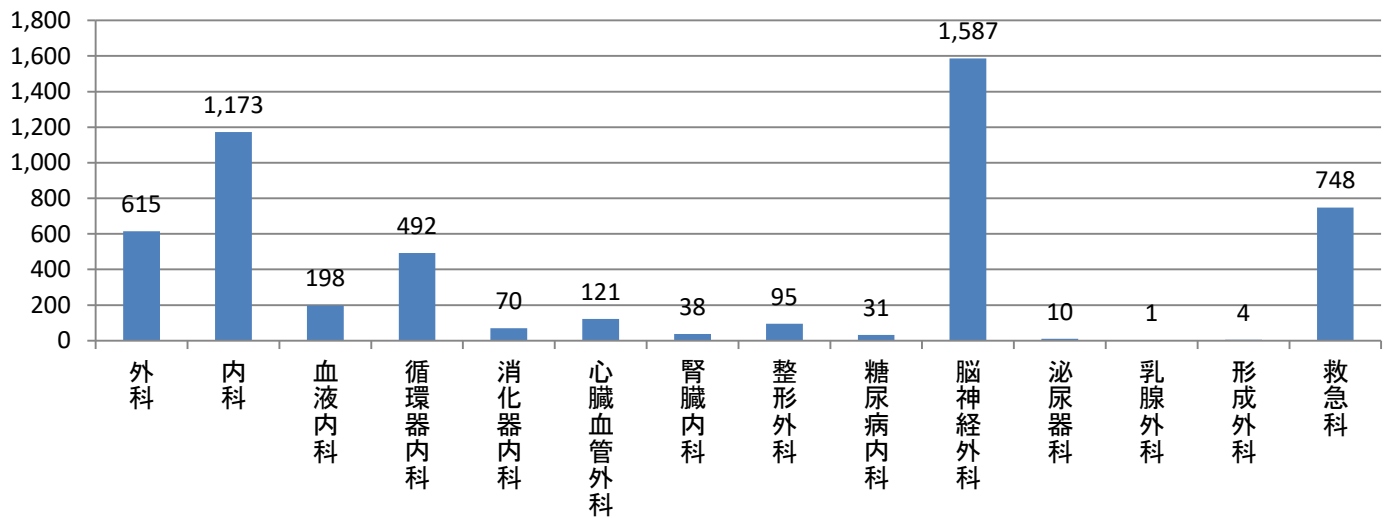
透析患者数(月次)



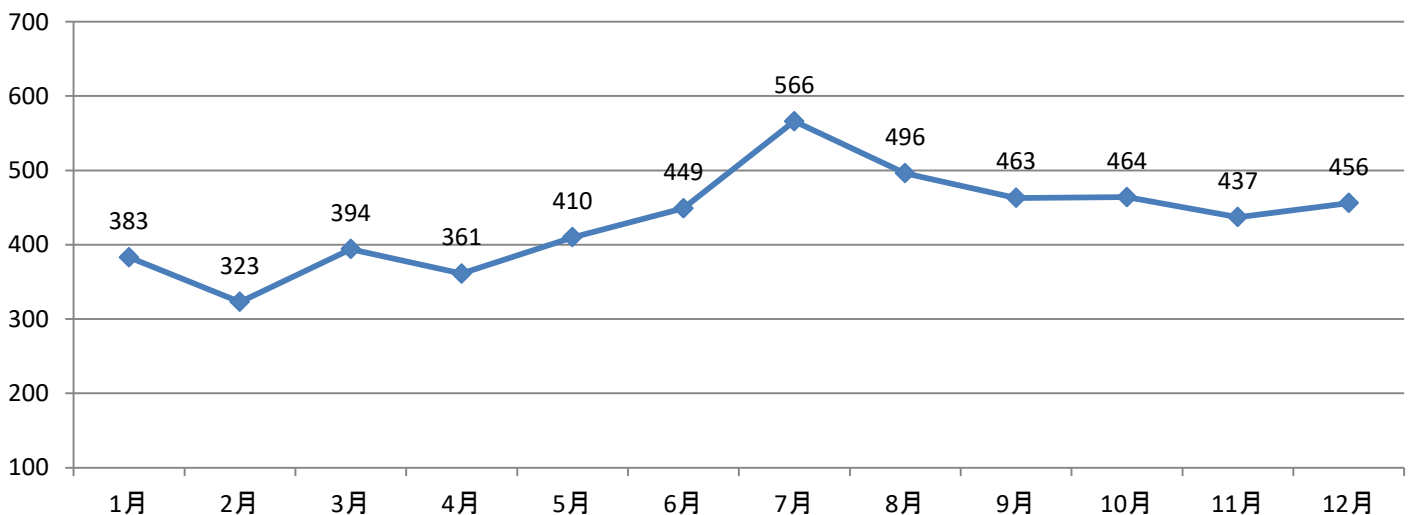
2-1.救急搬送件数

2023年	1月	2月	3月	4月	5月	6月	7月	8月	9月	10月	11月	12月	合計
外科	37	51	39	48	47	64	72	61	56	45	44	51	615
内科	81	70	91	72	85	98	149	128	109	112	101	77	1,173
血液内科	24	14	19	10	12	20	21	27	19	9	14	9	198
循環器内科	60	41	46	40	43	41	35	38	28	46	39	35	492
消化器内科	9	6	14	2	7	4	9	6	6	4	2	1	70
心臓血管外科	14	12	11	12	9	2	11	5	10	9	14	12	121
腎臓内科	3	3	4	1	3	2	5	3	1	6	3	4	38
整形外科	15	11	19	6	4	4	5	9	8	3	6	5	95
糖尿病内科	2	3	6	1	4	1	2	7	0	1	2	2	31
脳神経外科	128	102	140	131	151	128	146	118	133	139	119	152	1,587
泌尿器科	1	1	2	0	0	0	0	1	2	0	0	3	10
乳腺外科	0	0	0	1	0	0	0	0	0	0	0	0	1
形成外科	1	1	0	0	0	0	0	1	0	1	0	0	4
救急科	8	8	3	37	45	85	111	92	91	89	93	105	748
総計	383	323	394	361	410	449	566	496	463	464	437	456	5,183
1日平均	12.4	11.1	12.7	11.6	13.2	14.5	18.3	16.0	14.9	15.0	14.1	14.7	14.2

救急搬送件数（診療科別・年間）



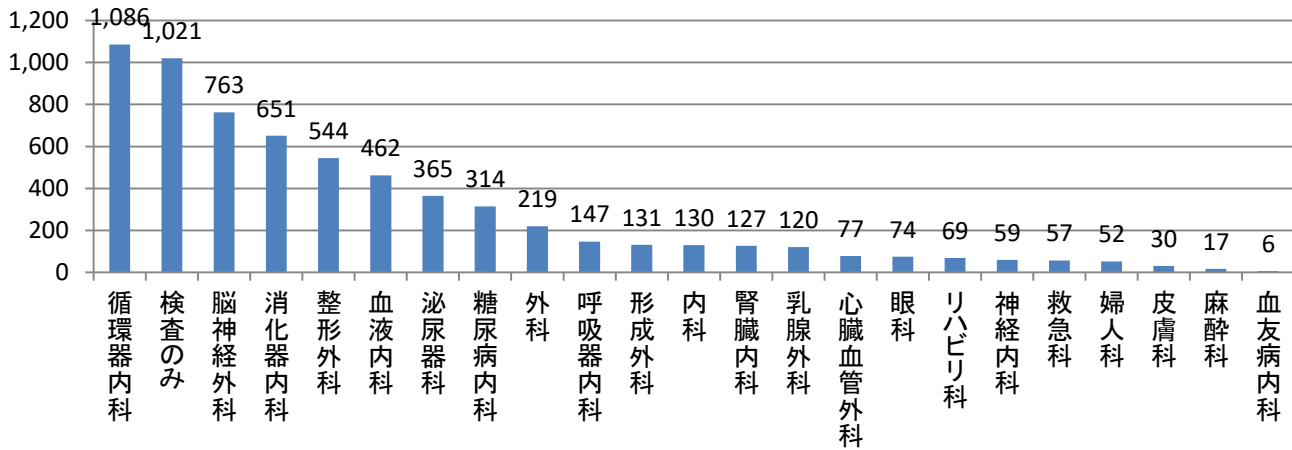
救急搬送件数（月次推移）



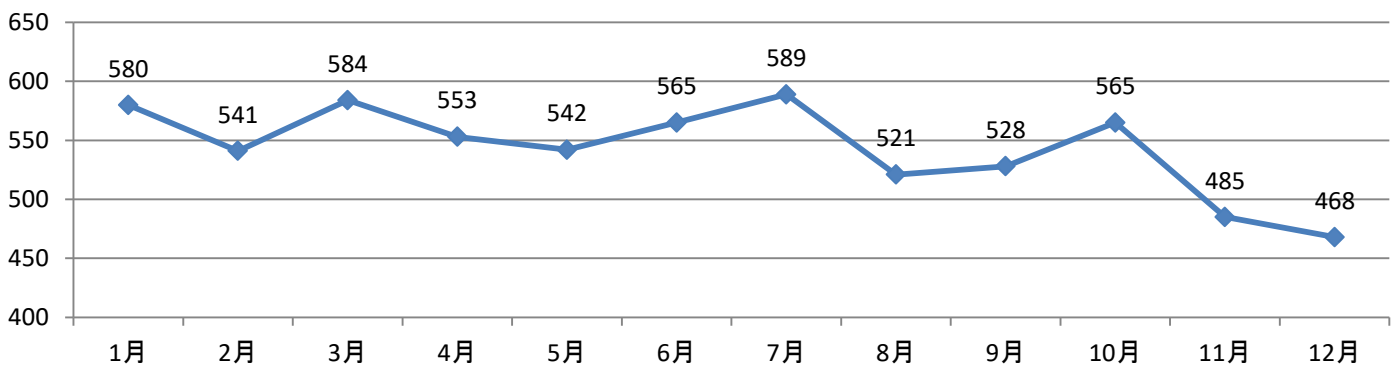
3-1.他院・他施設からの紹介患者数(診療科別)

2023年	1月	2月	3月	4月	5月	6月	7月	8月	9月	10月	11月	12月	合計	月平均
循環器内科	93	86	75	88	90	102	78	84	77	115	96	102	1,086	90.5
検査のみ	91	97	90	99	89	93	82	75	83	90	67	65	1,021	85.1
脳神経外科	66	46	80	61	65	56	71	52	75	58	71	62	763	63.6
消化器内科	56	61	68	51	49	82	78	68	49	51	36	2	651	54.3
整形外科	56	34	54	42	47	46	50	34	40	52	39	50	544	45.3
血液内科	46	46	37	30	29	43	44	42	41	37	32	35	462	38.5
泌尿器科	34	32	33	27	32	30	29	32	31	30	28	27	365	30.4
糖尿病内科	18	19	32	34	23	19	35	33	27	27	21	26	314	26.2
外科	24	20	19	21	22	17	24	18	17	19	7	11	219	18.3
呼吸器内科	16	12	8	9	13	10	15	8	9	16	15	16	147	12.3
形成外科	13	10	8	16	17	10	5	13	11	11	8	9	131	10.9
内科	11	10	12	15	11	9	14	10	9	9	13	7	130	10.8
腎臓内科	10	14	12	6	10	13	8	17	10	11	7	9	127	10.6
乳腺外科	17	17	16	12	10	13	11	3	3	4	6	8	120	10.0
心臓血管外科	5	7	10	4	4	6	8	3	7	3	10	10	77	6.4
眼科	7	2	4	11	6	3	10	8	5	6	9	3	74	6.2
リハビリ科	4	4	2	4	7	4	8	5	4	11	8	8	69	5.8
神経内科	9	8	8	8	6	3	4	3	3	0	2	5	59	4.9
救急科	-	-	-	0	0	1	5	10	22	12	4	3	57	4.8
婦人科	2	7	7	6	2	4	5	3	3	2	5	6	52	4.3
皮膚科	1	8	7	7	6	0	0	0	0	0	0	1	30	2.5
麻酔科	0	1	1	1	3	0	4	0	2	1	1	3	17	1.4
血友病内科	1	0	1	1	1	1	1	0	0	0	0	0	6	0.5
合計	580	541	584	553	542	565	589	521	528	565	485	468	6,521	543.4

他院・他施設からの紹介患者数 (診療科別)



他院・他施設からの紹介患者数 (月次推移)



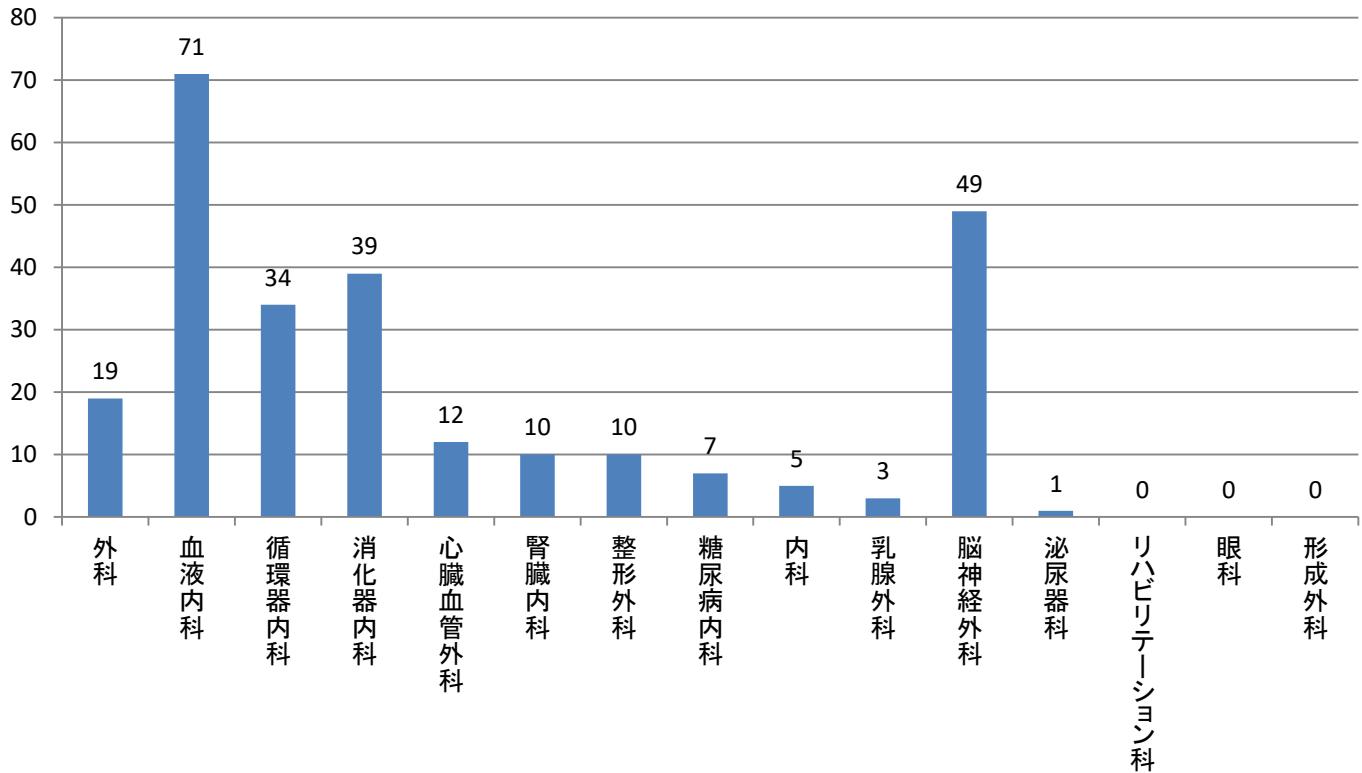
4-1.疾病分類別診療科別死亡統計

2023年	診療科															総計	疾病分類別構成比
	外科	血液内科	循環器内科	消化器内科	心臓血管外科	腎臓内科	整形外科	糖尿病内科	内科	乳腺外科	脳神経外科	泌尿器科	リハビリテーション科	眼科	形成外科		
I 感染症および寄生虫症	3	5	6	2	0	2	2	1	0	0	0	0	0	0	0	21	8.1%
II 新生物<腫瘍>	8	28	0	14	0	0	0	0	0	0	2	0	0	0	0	52	20.0%
III 血液及び造血器の疾患並びに免疫機構の障害	1	1	0	0	0	0	0	0	0	0	0	0	0	0	0	2	0.8%
IV 内分泌,栄養および代謝疾患	0	1	0	0	0	0	0	0	0	0	0	0	0	0	0	1	0.4%
V 精神および行動の障害	0	0	0	0	0	0	0	0	0	0	0	0	0	0	0	0	0.0%
VI 神経系の疾患	0	1	0	0	0	0	0	0	0	0	2	0	0	0	0	3	1.2%
VII 眼および付属器の疾患	0	0	0	0	0	0	0	0	0	0	0	0	0	0	0	0	0.0%
VIII 耳および乳様突起の疾患	0	0	0	0	0	0	0	0	0	0	0	0	0	0	0	0	0.0%
IX 循環器系の疾患	0	3	19	1	7	2	2	1	0	0	30	1	0	0	0	66	25.4%
X 呼吸器系の疾患	2	18	4	9	4	3	4	5	2	1	4	0	0	0	0	56	21.5%
XI 消化器系の疾患	1	2	0	7	1	0	0	0	1	1	2	0	0	0	0	15	5.8%
XII 皮膚および皮下組織の疾患	0	0	0	0	0	0	0	0	0	0	0	0	0	0	0	0	0.0%
XIII 筋骨格系および結合組織の疾患	0	0	0	0	0	0	0	0	0	0	0	0	0	0	0	0	0.0%
XIV 尿路性器系の疾患	0	6	0	3	0	1	0	0	2	0	0	0	0	0	0	12	4.6%
XV 妊娠,分娩および産じょ<<褥>>	0	0	0	0	0	0	0	0	0	0	0	0	0	0	0	0	0.0%
XVI 周産期に発生した病態	0	0	0	0	0	0	0	0	0	0	0	0	0	0	0	0	0.0%
XVII 先天奇形,変形および染色体異常	0	0	0	0	0	0	0	0	0	0	0	0	0	0	0	0	0.0%
XVIII 症状,徴候,異常臨床所見・異常検査所見	4	1	5	2	0	2	0	0	0	1	2	0	0	0	0	17	6.5%
XIX 損傷,中毒およびその他の外因の影響	0	0	0	1	0	0	0	0	0	0	7	0	0	0	0	8	3.1%
XX 傷病および死亡の外因	0	0	0	0	0	0	0	0	0	0	0	0	0	0	0	0	0.0%
XXI 健康状態に影響を及ぼす要因,保健サービスの利用	0	0	0	0	0	0	0	0	0	0	0	0	0	0	0	0	0.0%
XXII 特殊目的用コード	0	5	0	0	0	0	2	0	0	0	0	0	0	0	0	7	2.7%
総計	19	71	34	39	12	10	10	7	5	3	49	1	0	0	0	260	

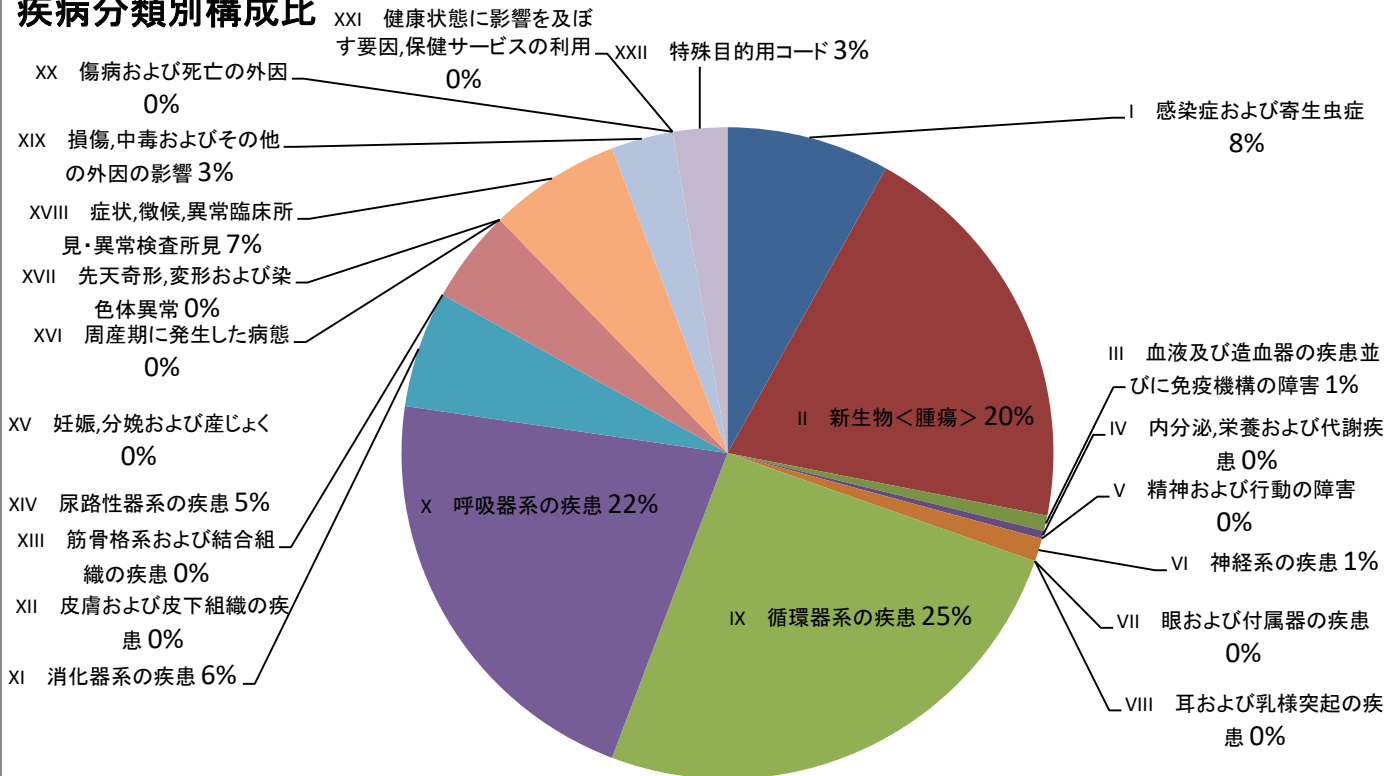
◆死亡診断書に記載された原死因の傷病名をICD10コードの大分類に基づいて分類

4-2.死亡患者数・構成比率

診療科別死亡患者数



疾病分類別構成比



術式分類(診療点数早見表)	Kコード	1月	2月	3月	4月	5月	6月	7月	8月	9月	10月	11月	12月	合計
胸腔、胸膜	K488~K501	0	0	0	0	0	0	0	0	0	0	0	0	0
縦隔	K502~K504	0	0	0	0	0	0	0	0	0	0	0	0	0
気管支、肺	K505~K519	0	0	0	0	0	0	0	0	0	0	0	0	0
食道	K520~K533	0	4	6	0	1	8	2	0	0	0	0	0	21
横隔膜	K534~K537	0	0	0	0	0	0	0	0	0	0	0	0	0
心、心膜、肺動静脈、冠血管等	K538~K605	38	47	53	59	42	47	42	46	27	41	47	60	549
動脈	K606~K616	9	8	7	4	2	11	16	4	8	15	8	12	104
静脈	K617~K623	3	1	1	3	3	4	3	0	0	2	0	1	21
リンパ管、リンパ節	K625~K628	3	0	1	2	1	3	1	1	1	0	1	2	16
腹壁、ヘルニア	K630~K634	6	5	8	8	8	2	2	5	1	5	4	5	59
腹膜、後腹膜、腸間膜、網膜	K635~K645	1	3	0	1	0	2	0	1	1	1	1	1	12
胃、十二指腸	K646~K668	9	7	10	5	7	10	8	9	5	8	2	1	81
胆嚢、胆道	K669~K689	14	9	25	28	23	19	9	14	17	20	15	0	193
肝	K690~K697	1	1	0	1	1	0	1	0	1	0	0	0	6
膵	K698~K709	2	1	5	0	0	2	0	0	0	0	1	0	11
脾	K710~K711	0	0	0	0	0	0	0	0	0	0	0	0	0
空腸、回腸、盲腸、虫垂、結腸	K712~K736	49	46	48	47	48	43	36	45	30	34	33	13	472
直腸	K737~K742	3	1	2	0	0	1	1	1	1	2	0	0	12
肛門、その周辺	K743~K753	0	0	0	1	1	2	2	1	0	0	2	0	9
副腎	K754~K756	0	0	0	0	0	0	0	0	0	0	0	0	0
腎、腎盂	K757~K780	1	2	1	0	0	1	1	1	1	1	1	4	14
尿管	K781~K794	7	5	8	6	7	6	10	11	8	12	6	6	92
膀胱	K795~K812	7	4	5	4	3	1	2	4	5	1	9	4	49
尿道	K813~K823	0	0	0	0	0	0	0	0	0	0	0	0	0
陰茎	K824~K828	1	0	3	0	1	0	0	0	0	1	1	0	7
陰嚢、精巣、精巣上体、精管、精索	K829~K838	1	0	0	1	1	0	0	0	0	0	0	0	3
精嚢、前立腺	K839~K843	0	2	1	0	1	1	1	0	1	1	3	1	12
外陰、会陰	K844~K851	0	0	0	0	0	0	0	0	0	1	0	0	1
膣	K852~K860	0	0	0	0	0	0	0	0	0	0	0	0	0
子宮	K861~K884	0	2	1	0	0	0	1	0	0	1	1	1	7
子宮附属器	K885~K890	0	0	0	0	0	0	0	0	0	0	0	0	0
産科手術	K891~K913	0	0	0	0	0	0	0	0	0	0	0	0	0
総計		289	265	351	286	311	324	287	299	251	319	280	250	3,512

6-1.画像検査件数

2023年	1月	2月	3月	4月	5月	6月	7月	8月	9月	10月	11月	12月	合計
CT	1,270	1,195	1,262	1,217	1,330	1,409	1,462	1,279	1,273	1,401	1,294	1,264	15,656
MRI	444	480	537	482	528	505	508	505	469	511	455	497	5,921
一般撮影	2,294	2,234	2,422	2,247	2,408	2,619	2,623	2,420	2,379	2,495	2,357	2,393	28,891
乳房撮影	117	142	21	28	100	82	106	75	92	89	115	94	1,061
TVレントゲン	58	30	49	40	32	39	14	34	34	35	24	4	393
アンギオ検査 (脳血管)	11	10	5	13	6	9	19	16	14	8	12	12	135

6-2.生理検査件数

2023年	1月	2月	3月	4月	5月	6月	7月	8月	9月	10月	11月	12月	合計
心臓超音波	369	332	394	380	362	389	357	347	350	413	380	405	4,478
腹部超音波	192	186	231	202	222	253	187	212	213	219	208	230	2,555
その他超音波	230	317	286	258	262	186	281	176	176	204	187	196	2,759
心電図 (負荷心電図含)	1,558	1,430	1,509	1,656	1,530	1,821	1,791	1,619	1,577	1,826	1,622	1,728	19,667
トレッドミル	1	1	3	1	4	2	2	3	4	3	2	0	26
ホルター心電図	43	41	51	55	57	50	45	47	43	60	48	47	587
脳波検査	8	11	12	8	5	9	9	6	0	11	5	1	85

6-3.内視鏡検査件数

2023年	1月	2月	3月	4月	5月	6月	7月	8月	9月	10月	11月	12月	合計
胃・十二指腸	141	127	152	123	103	118	173	170	170	156	186	65	1,684
大腸	93	76	93	92	96	110	93	101	86	77	76	32	1,025

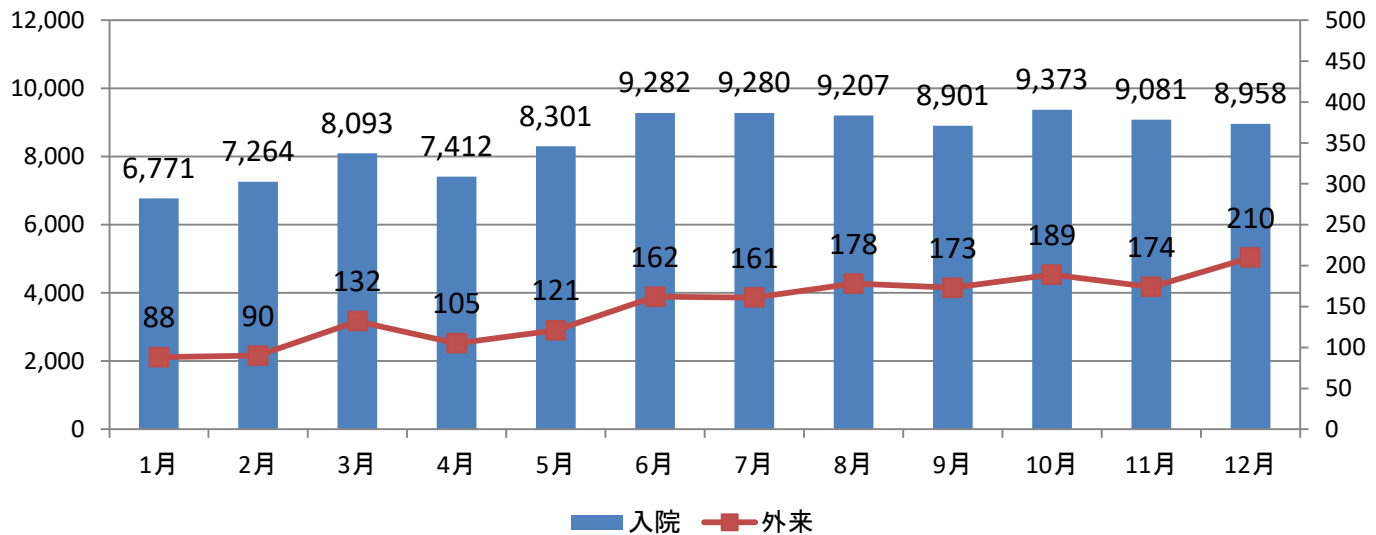
7-1.リハビリテーション実施件数

(a)入院および外来リハビリテーション患者数(月次)

【人】

患者数	1月	2月	3月	4月	5月	6月	7月	8月	9月	10月	11月	12月	合計
入院	6,771	7,264	8,093	7,412	8,301	9,282	9,280	9,207	8,901	9,373	9,081	8,958	101,923
外来	88	90	132	105	121	162	161	178	173	189	174	210	1,783
合計	6,859	7,354	8,225	7,517	8,422	9,444	9,441	9,385	9,074	9,562	9,255	9,168	103,706

入院および外来リハビリテーション患者数(月次推移)

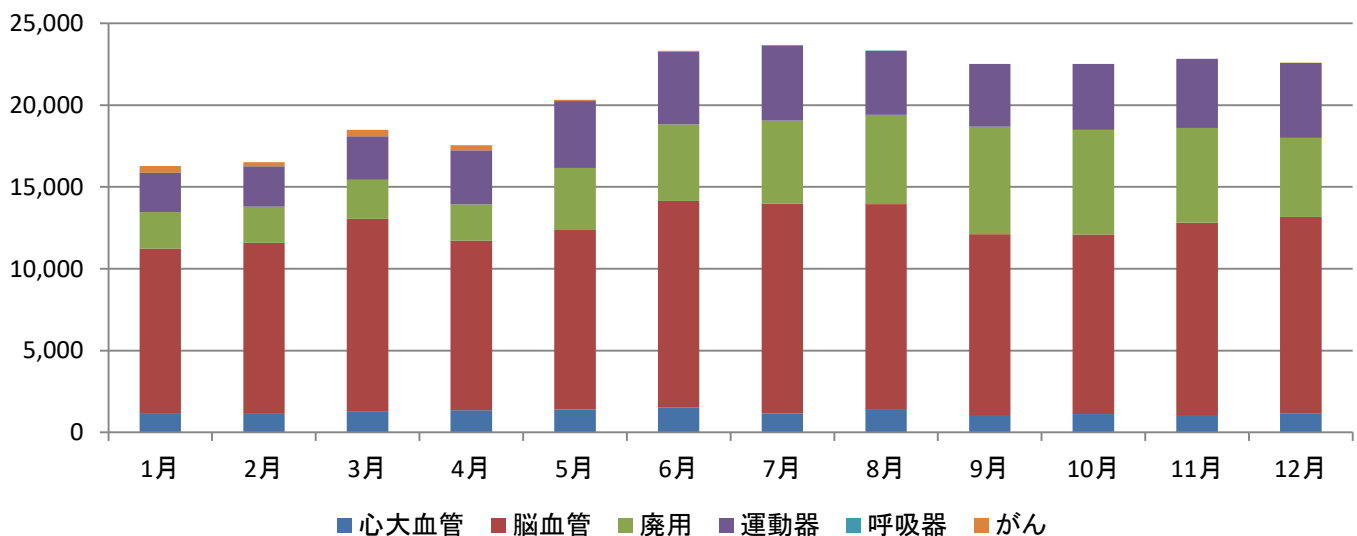


(b)リハビリテーション疾患別総実施単位数(月次)

【単位】※1単位=20分

疾患別	1月	2月	3月	4月	5月	6月	7月	8月	9月	10月	11月	12月	合計
心大血管	1,188	1,172	1,299	1,366	1,405	1,541	1,163	1,376	1,060	1,113	1,070	1,137	14,890
脳血管	10,045	10,410	11,745	10,357	10,969	12,604	12,800	12,586	11,063	10,982	11,741	12,031	137,333
廃用	2,226	2,216	2,394	2,214	3,788	4,681	5,095	5,444	6,568	6,395	5,794	4,832	51,647
運動器	2,401	2,460	2,666	3,296	4,086	4,450	4,587	3,912	3,831	4,024	4,225	4,573	44,511
呼吸器	13	2	0	0	2	0	5	3	0	0	0	0	25
がん	409	257	384	318	76	38	0	0	0	0	0	28	1,510
合計	16,282	16,517	18,488	17,551	20,326	23,314	23,650	23,321	22,522	22,514	22,830	22,601	249,916

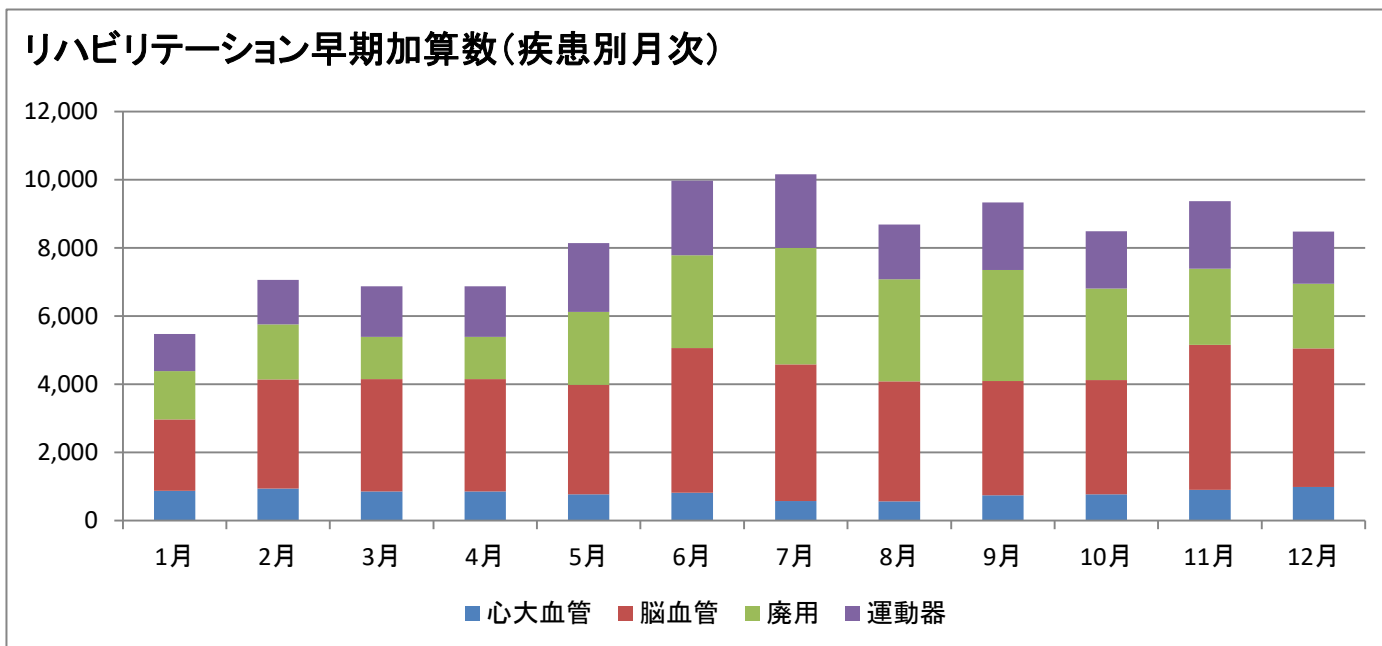
リハビリテーション疾患別総実施単位数(月次推移)



(c)リハビリテーション早期加算数(疾患別月次)

【算定数】

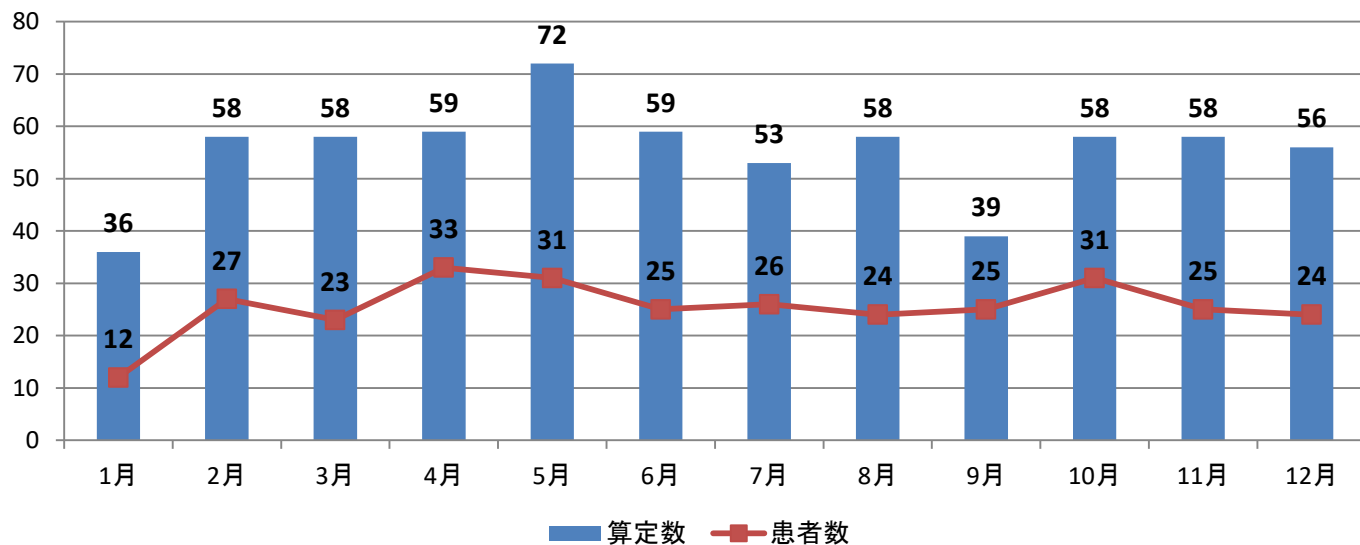
疾患別	1月	2月	3月	4月	5月	6月	7月	8月	9月	10月	11月	12月	合計
心大血管	880	945	854	854	777	818	576	564	742	770	904	988	9,672
脳血管	2,089	3,195	3,296	3,296	3,209	4,242	4,011	3,528	3,352	3,352	4,253	4,065	41,888
廃用	1,423	1,617	1,240	1,240	2,140	2,724	3,418	2,992	3,263	2,684	2,236	1,895	26,872
運動器	1,088	1,307	1,490	1,490	2,020	2,194	2,159	1,608	1,976	1,683	1,979	1,529	20,523
合計	5,480	7,064	6,880	6,880	8,146	9,978	10,164	8,692	9,333	8,489	9,372	8,477	98,955



8-1. 栄養サポートチーム加算算定状況

2023年	1月	2月	3月	4月	5月	6月	7月	8月	9月	10月	11月	12月	合計
算定数	36	58	58	59	72	59	53	58	39	58	58	56	664
患者数	12	27	23	33	31	25	26	24	25	31	25	24	306

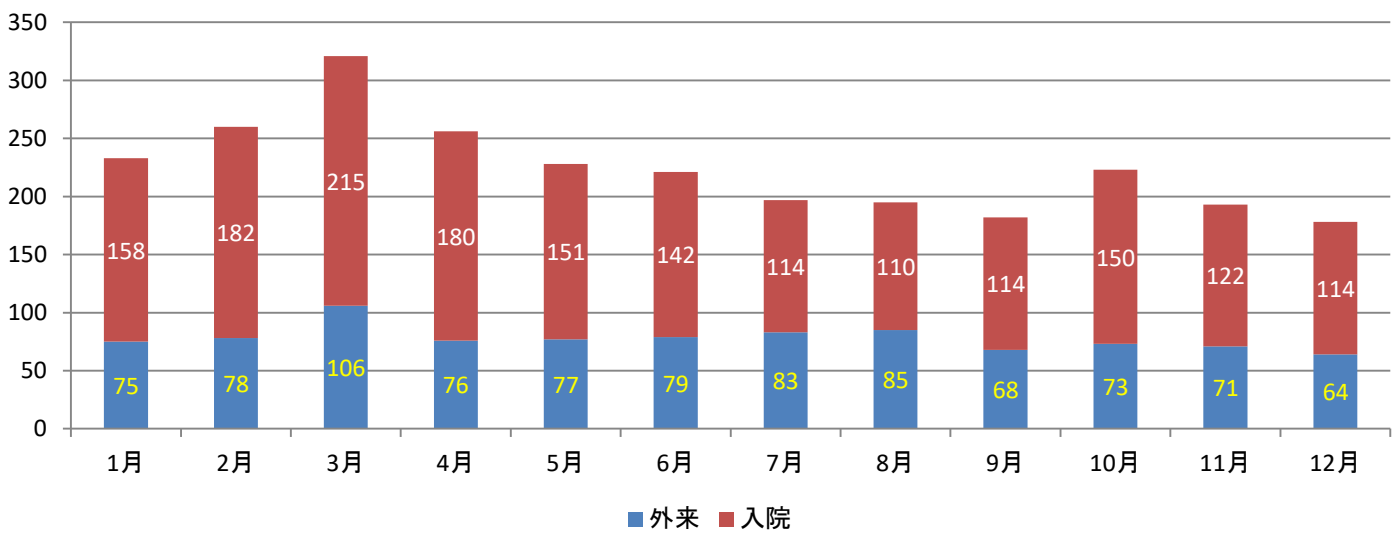
栄養サポートチーム加算算定状況(月次推移)



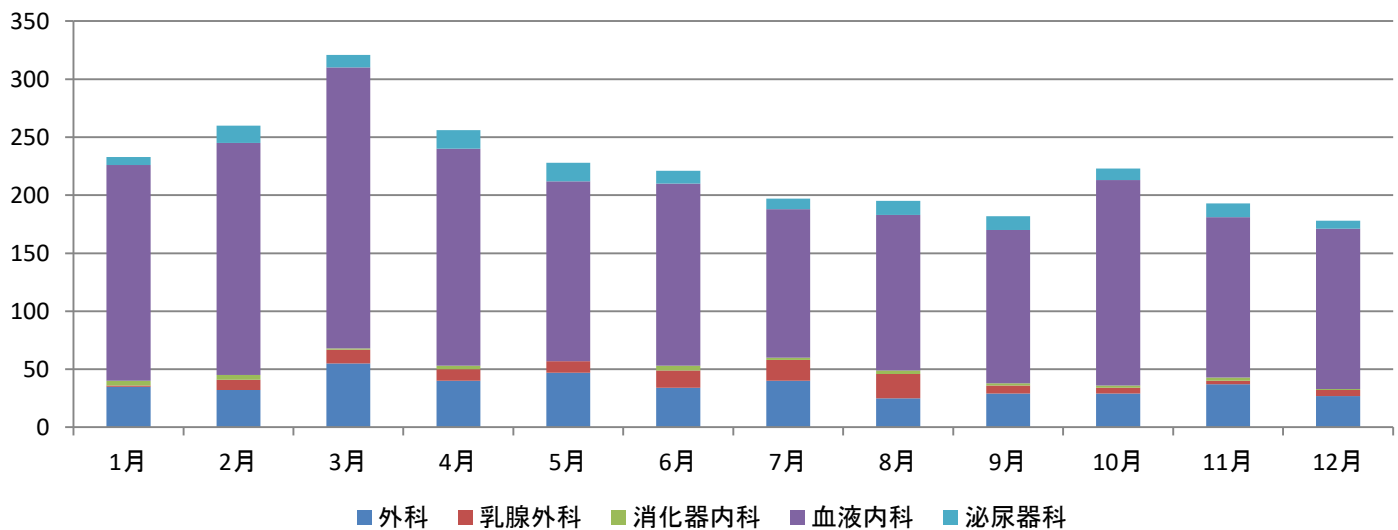
9-1 化学療法施行件数

2023年		1月	2月	3月	4月	5月	6月	7月	8月	9月	10月	11月	12月	小計	総計
外科	外来	26	19	36	26	31	27	28	22	22	27	26	26	316	430
	入院	9	13	19	14	16	7	12	3	7	2	11	1	114	
乳腺外科	外来	1	9	12	9	10	14	18	21	7	4	3	3	111	116
	入院	0	0	0	1	0	1	0	0	0	1	0	2	5	
消化器内科	外来	4	4	1	3	0	4	2	3	2	1	3	1	28	29
	入院	0	0	0	0	0	0	0	0	0	1	0	0	1	
血液内科	外来	40	33	48	25	24	25	26	29	28	33	33	30	374	1,974
	入院	146	167	194	162	131	132	102	105	104	144	105	108	1,600	
泌尿器科	外来	4	13	9	13	12	9	9	10	9	8	6	4	106	138
	入院	3	2	2	3	4	2	0	2	3	2	6	3	32	
小計	外来	75	78	106	76	77	79	83	85	68	73	71	64	935	
	入院	158	182	215	180	151	142	114	110	114	150	122	114	1,752	
合計		233	260	321	256	228	221	197	195	182	223	193	178		2,687

化学療法施行件数（入院外来別）

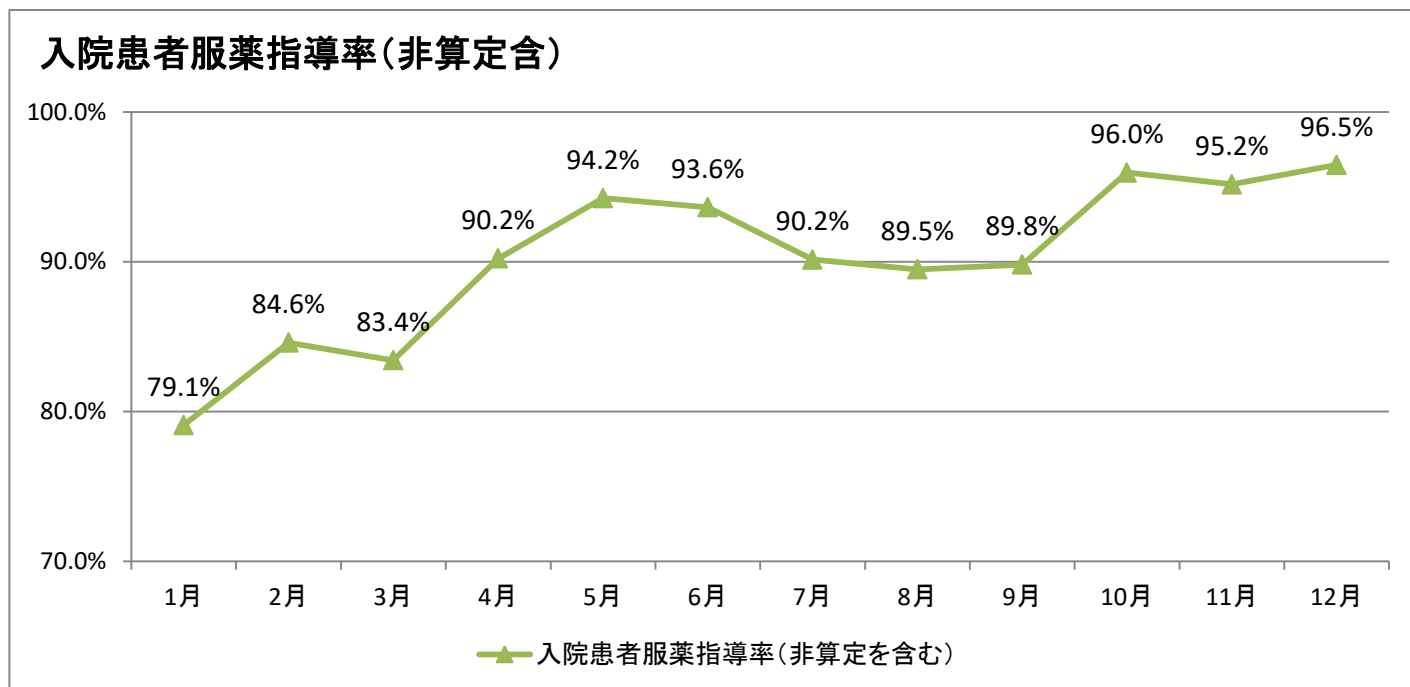


化学療法施行件数（診療科別）



10-1 服薬指導件数

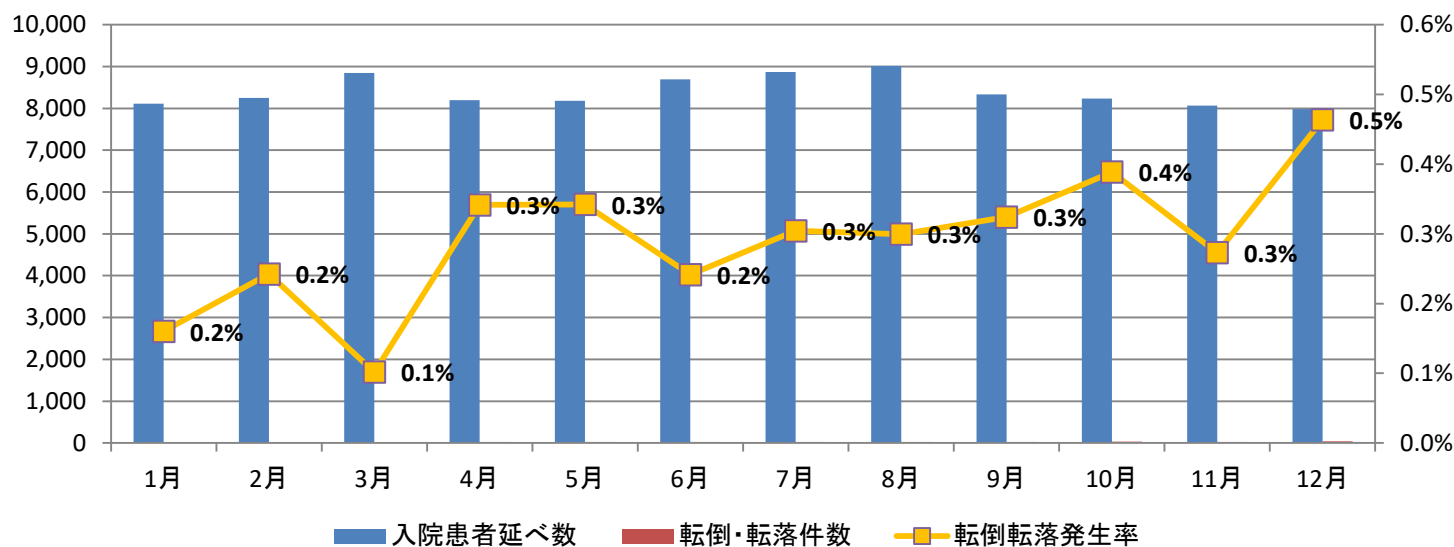
2023年	1月	2月	3月	4月	5月	6月	7月	8月	9月	10月	11月	12月
入院人数 (当月入院患者数)	641	669	736	665	678	708	731	704	648	668	662	623
介入患者数	507	566	614	600	639	663	659	630	582	641	630	601
入院患者服薬指導率 (非算定を含む)	79.1%	84.6%	83.4%	90.2%	94.2%	93.6%	90.2%	89.5%	89.8%	96.0%	95.2%	96.5%



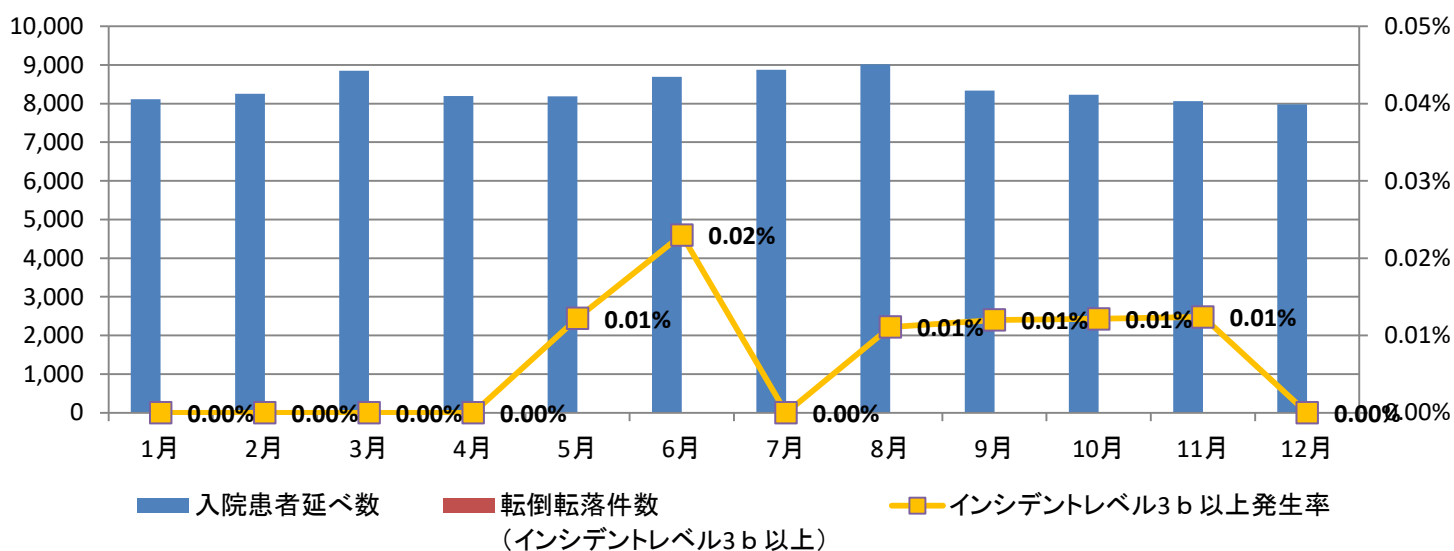
11-1 入院患者での転倒転落発生率

2023年	1月	2月	3月	4月	5月	6月	7月	8月	9月	10月	11月	12月	総計	月平均
入院患者延べ数	8,115	8,251	8,849	8,197	8,184	8,695	8,871	9,016	8,333	8,233	8,064	7,981	100,789	8,399.1
転倒・転落件数	13	20	9	28	28	21	27	27	27	32	22	37	291	24.25
転倒転落件数 (インシデントレベル3b以上)	0	0	0	0	1	2	0	1	1	1	1	0	7	0.6
転倒転落発生率	0.2%	0.2%	0.1%	0.3%	0.3%	0.2%	0.3%	0.3%	0.3%	0.4%	0.3%	0.5%		0.3%
インシデントレベル3b以上発生率	0.00%	0.00%	0.00%	0.00%	0.01%	0.02%	0.00%	0.01%	0.01%	0.01%	0.01%	0.00%		0.01%

転倒転落発生率



インシデントレベル3b以上発生率



11-2 インシデント・アクシデント件数

1か月間・100床当りのインシデント・アクシデント発生件数

2023年		1月	2月	3月	4月	5月	6月	7月	8月	9月	10月	11月	12月	総計	月平均
病床数	発生件数	103	108	97	113	144	139	137	134	108	196	134	142	1,555	129.6
312	発生件数 (×100)	10,300	10,800	9,700	11,300	14,400	13,900	13,700	13,400	10,800	19,600	13,400	14,200	155,500	12,958
100床あたりの発生件数		33.0	34.6	31.1	36.2	46.2	44.6	43.9	42.9	34.6	62.8	42.9	45.5		41.5

発生件数(100床あたり)

