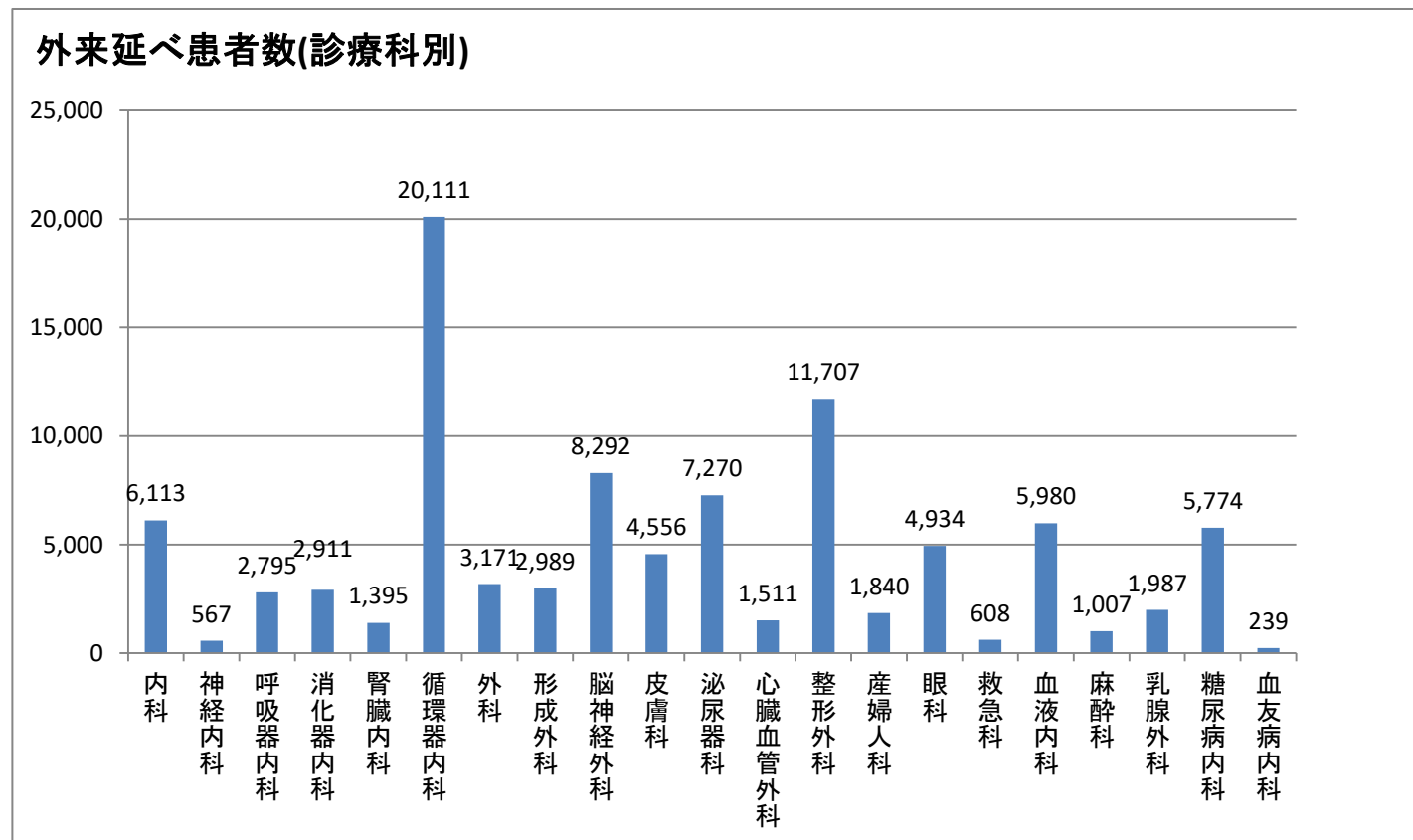


1-1.外来延べ患者数(診療科別)

2024年	1月	2月	3月	4月	5月	6月	7月	8月	9月	10月	11月	12月	合計
内科	643	384	359	411	490	465	563	571	492	485	412	838	6,113
神経内科	45	41	58	50	48	33	49	52	42	43	61	45	567
呼吸器内科	246	214	197	226	250	237	243	218	183	297	224	260	2,795
消化器内科	146	241	206	200	248	283	275	230	256	278	272	276	2,911
腎臓内科	97	108	110	80	114	113	153	113	141	116	117	133	1,395
循環器内科	1,682	1,655	1,712	1,700	1,598	1,688	1,649	1,665	1,597	1,764	1,607	1,794	20,111
外科	216	198	190	197	313	265	258	290	297	305	315	327	3,171
形成外科	232	238	228	218	250	242	254	272	242	262	262	289	2,989
脳神経外科	737	627	691	693	802	672	663	587	669	748	654	749	8,292
皮膚科	44	59	31	329	447	472	520	570	490	526	498	570	4,556
泌尿器科	551	549	575	611	583	584	609	583	645	722	614	644	7,270
心臓血管外科	112	104	113	119	140	133	126	146	116	124	148	130	1,511
整形外科	943	964	886	995	1,052	968	1,006	921	883	1,074	999	1,016	11,707
産婦人科	132	146	161	129	155	151	163	156	162	168	157	160	1,840
眼科	369	384	382	389	421	466	478	363	394	488	401	399	4,934
救急科	35	35	40	38	41	64	70	60	66	54	54	51	608
血液内科	483	489	504	513	504	491	498	515	498	516	460	509	5,980
麻酔科	80	83	120	87	85	72	73	80	80	84	83	80	1,007
乳腺外科	157	168	207	128	155	175	190	135	152	159	173	188	1,987
糖尿病内科	435	474	476	511	462	480	471	506	474	484	490	511	5,774
血友病内科	26	22	20	17	16	28	22	26	17	24	16	5	239
合計	7,411	7,183	7,266	7,641	8,174	8,082	8,333	8,059	7,896	8,721	8,017	8,974	95,757

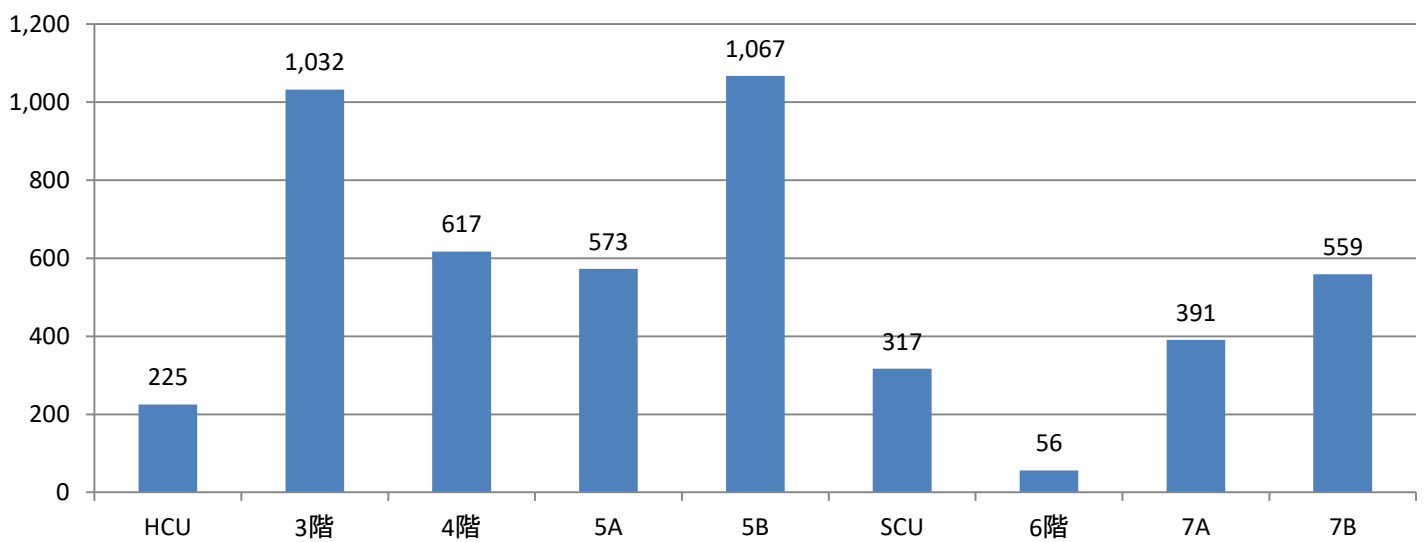
外来延べ患者数(診療科別)



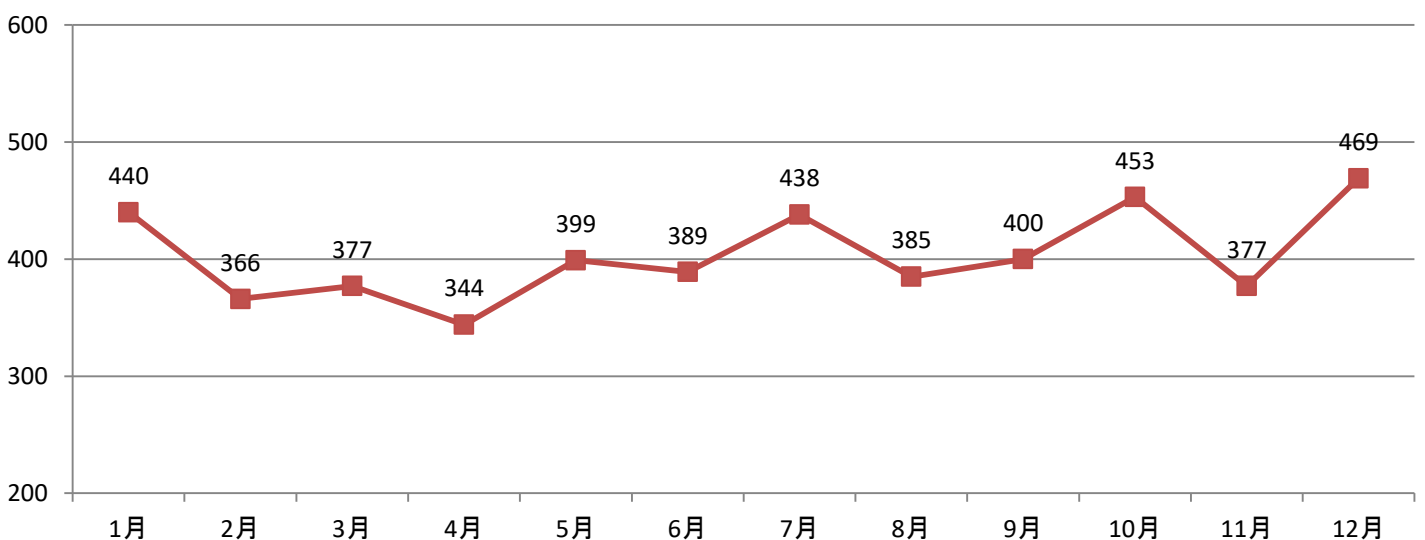
## 1-2.病棟別新規入院患者数

2024年		1月	2月	3月	4月	5月	6月	7月	8月	9月	10月	11月	12月	合計
病棟	病床数													
HCU	5	26	18	21	21	22	13	15	18	17	19	17	18	225
3階	47	73	82	95	88	78	80	95	96	80	95	82	88	1,032
4階	47	71	46	32	36	45	53	63	61	55	61	42	52	617
5A	36	52	44	46	38	58	51	56	28	59	50	35	56	573
5B	36	93	77	82	64	102	93	85	97	81	91	82	120	1,067
SCU	9	33	27	35	24	28	20	24	17	23	29	26	31	317
6階	60	4	4	4	6	6	2	7	1	3	7	3	9	56
7A	36	40	23	24	29	29	27	29	26	37	43	44	40	391
7B	36	48	45	38	38	31	50	64	41	45	58	46	55	559
合計	312	440	366	377	344	399	389	438	385	400	453	377	469	4,837

### 病棟別新規入院患者数



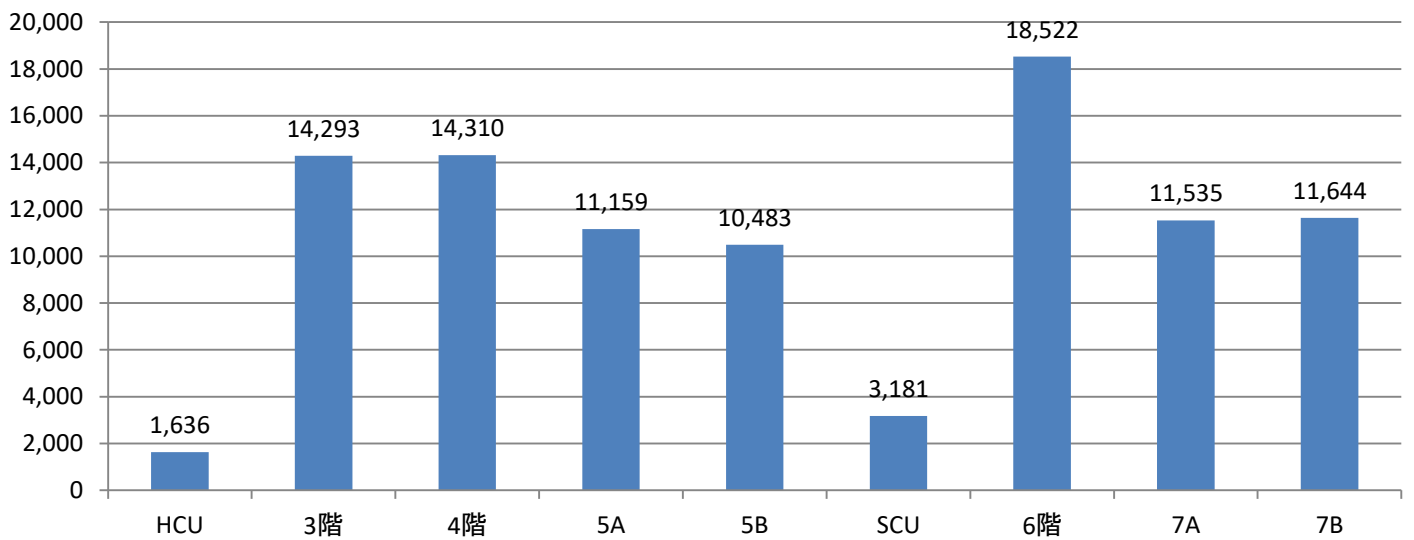
### 新規入院患者数(月次推移)



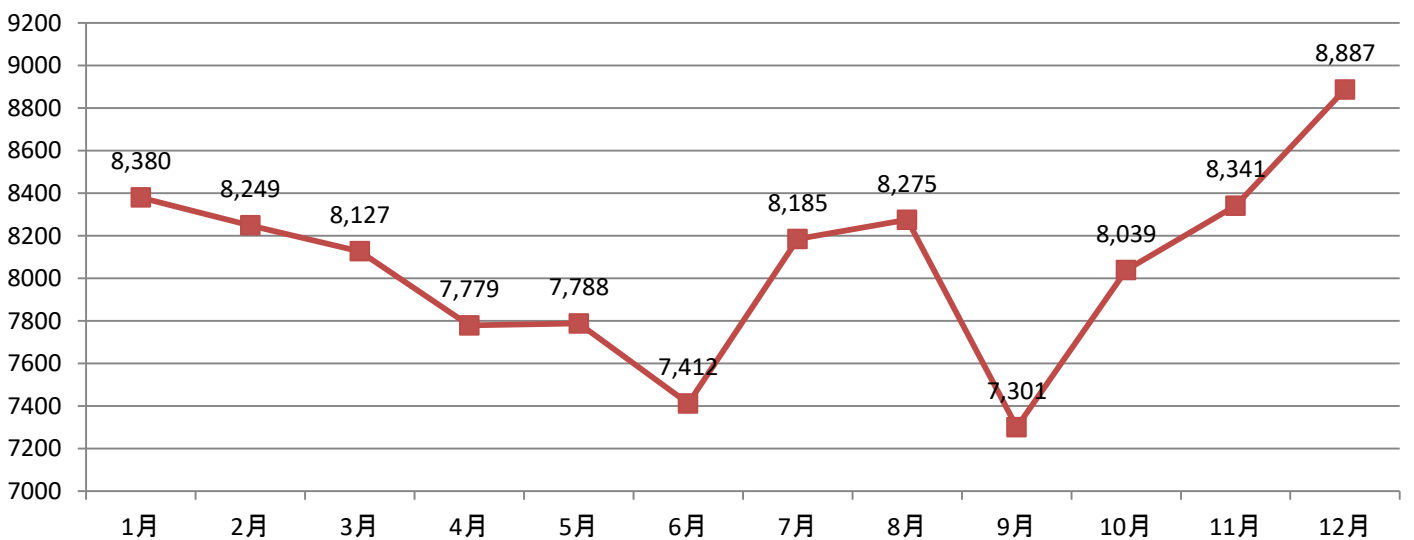
### 1-3.病棟別在院延べ患者数

2024年		1月	2月	3月	4月	5月	6月	7月	8月	9月	10月	11月	12月	合計
病棟	病床数													
HCU	5	153	129	153	142	139	130	126	133	124	127	130	150	1,636
3階	47	1,258	1,194	1,154	1,124	1,193	1,172	1,088	1,272	1,065	1,195	1,238	1,340	14,293
4階	47	1,262	1,255	1,206	1,136	1,118	1,097	1,266	1,223	1,091	1,206	1,137	1,313	14,310
5A	36	926	1,006	935	879	848	931	914	790	809	1,006	1,042	1,073	11,159
5B	36	885	905	780	780	801	829	887	945	869	907	923	972	10,483
SCU	9	274	261	278	259	276	265	278	236	268	260	251	275	3,181
6階	60	1,585	1,543	1,511	1,582	1,505	1,234	1,620	1,719	1,371	1,482	1,691	1,679	18,522
7A	36	1,029	951	1,069	977	968	873	1,018	928	850	926	923	1,023	11,535
7B	36	1,008	1,005	1,041	900	940	881	988	1,029	854	930	1,006	1,062	11,644
合計	312	8,380	8,249	8,127	7,779	7,788	7,412	8,185	8,275	7,301	8,039	8,341	8,887	96,763

### 病棟別在院延べ患者数



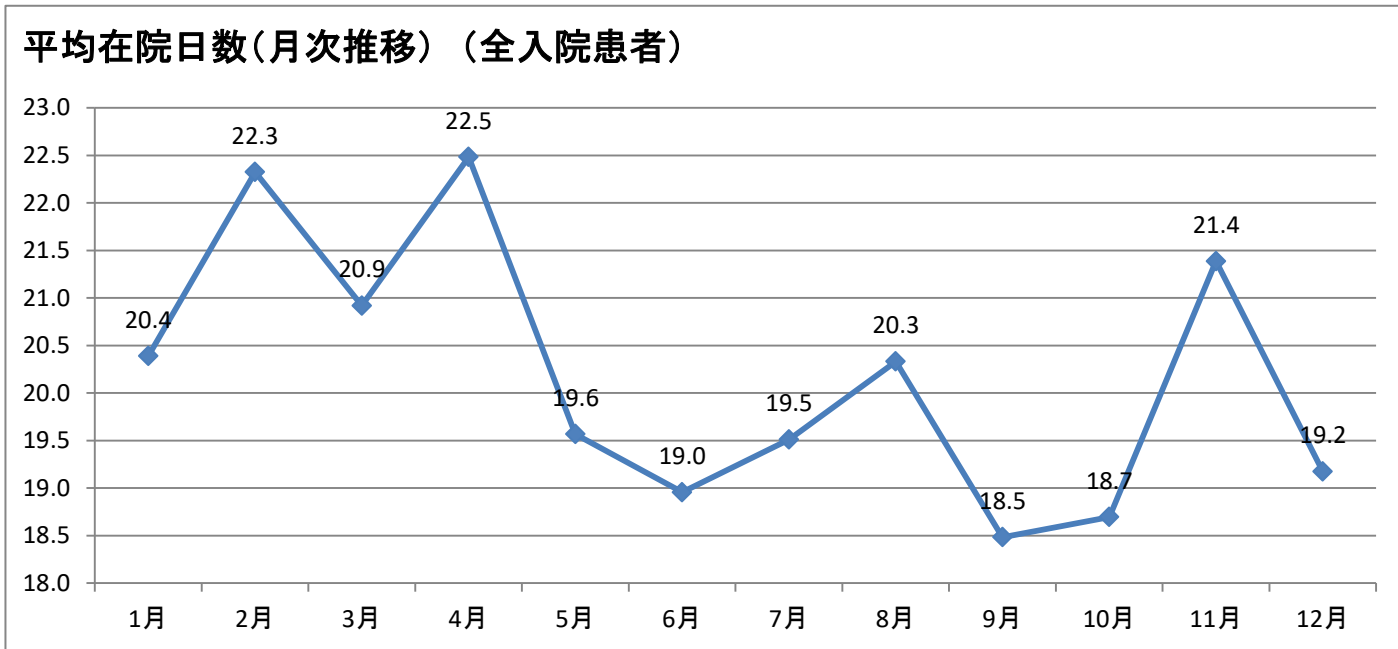
### 在院延べ患者数(月次推移)



1-4.平均在院日数

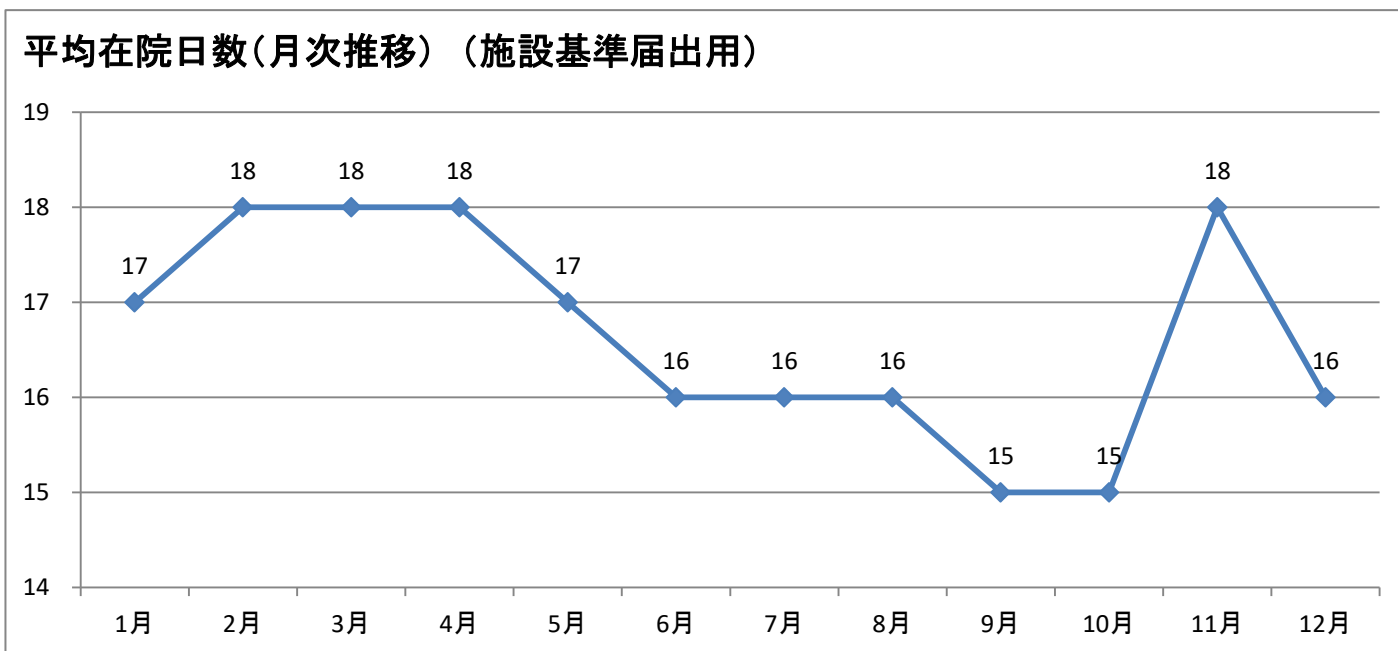
(a)全入院患者【平均在院日数(全入院患者)=在院患者延べ数/((新入院患者数+退院患者数)/2)】

2024年	1月	2月	3月	4月	5月	6月	7月	8月	9月	10月	11月	12月	合計
在院患者延べ数	8,380	8,249	8,127	7,779	7,788	7,412	8,185	8,275	7,301	8,039	8,341	8,887	96,763
新入院患者数	440	366	377	344	399	389	438	385	400	453	377	469	4,837
退院患者数	382	373	400	348	397	393	401	429	390	407	403	458	4,781
平均在院日数	20.4	22.3	20.9	22.5	19.6	19.0	19.5	20.3	18.5	18.7	21.4	19.2	20.1



(b)施設基準届出用【小数点以下切り上げ】

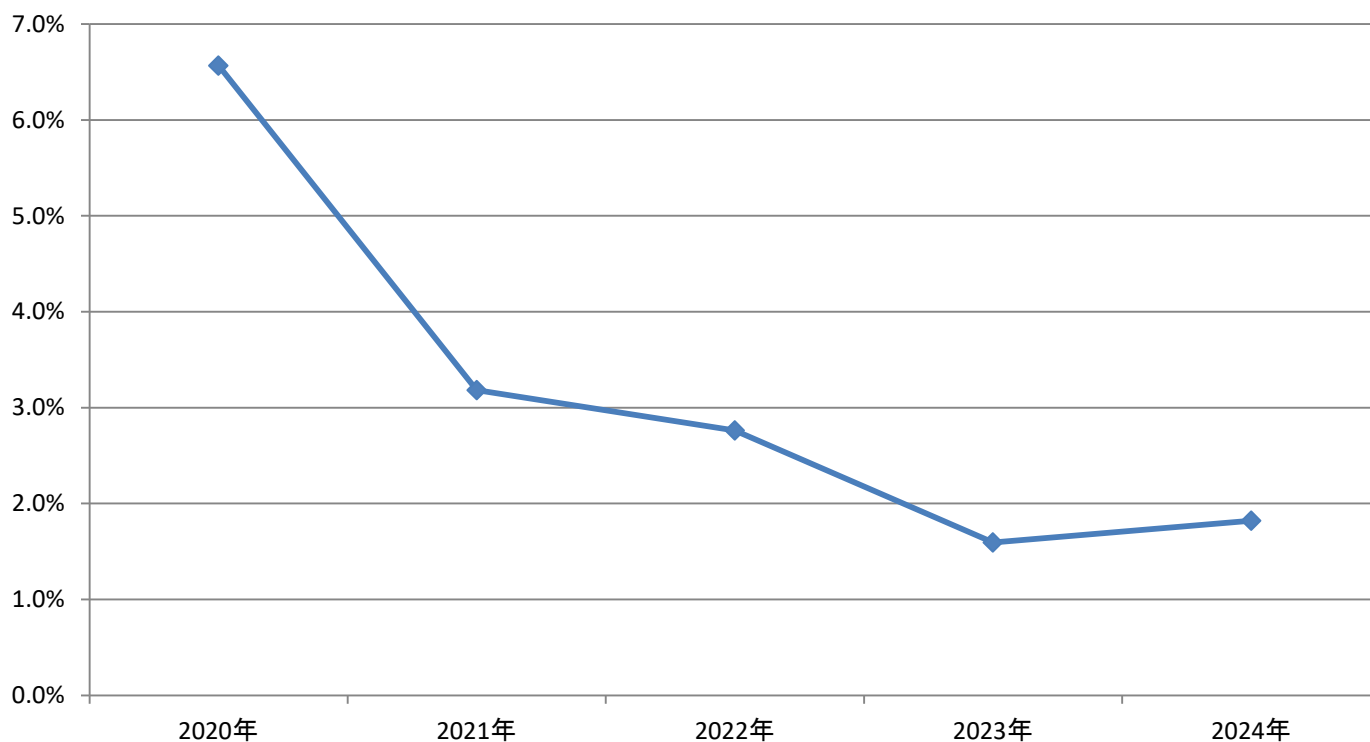
2024年	1月	2月	3月	4月	5月	6月	7月	8月	9月	10月	11月	12月	年間
平均在院日数	17	18	18	18	17	16	16	16	15	15	18	16	17



### 1-5.入院患者の退院後 4 週間以内の予定外再入院割合

	1月	2月	3月	4月	5月	6月	7月	8月	9月	10月	11月	12月	年間
2020年	7.7%	6.6%	7.2%	11.6%	9.0%	8.7%	7.6%	5.8%	4.5%	4.8%	2.6%	2.2%	6.6%
2021年	2.7%	3.1%	2.6%	2.7%	3.3%	3.8%	3.8%	3.2%	3.3%	2.9%	3.8%	2.9%	3.2%
2022年	1.7%	1.2%	2.8%	2.3%	3.7%	3.3%	3.1%	3.7%	3.8%	3.3%	2.3%	1.2%	2.8%
2023年	1.8%	1.1%	0.4%	2.1%	1.0%	1.2%	2.9%	1.2%	1.0%	0.7%	2.4%	3.4%	1.6%
2024年	0.9%	2.7%	2.1%	1.2%	1.0%	0.5%	2.1%	1.6%	2.5%	1.8%	1.6%	3.6%	1.8%
前年比	-0.9%	1.7%	1.7%	-1.0%	0.0%	-0.7%	-0.8%	0.4%	1.5%	1.1%	-0.8%	0.2%	0.2%

### 入院患者の再入院率(年次推移) (4週間以内に再入院した率)



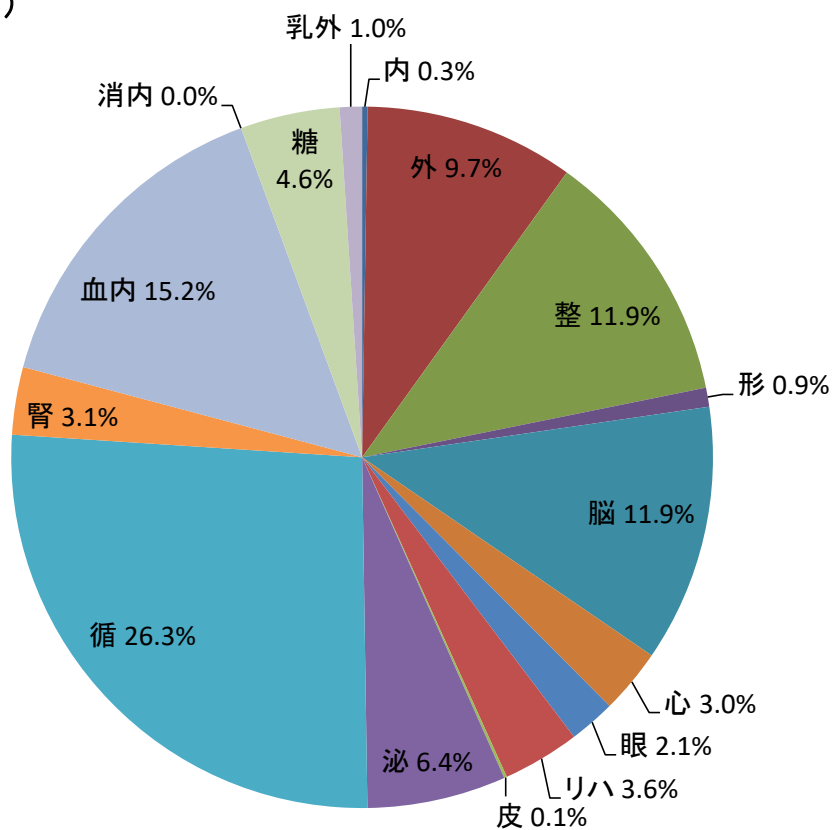
#### 【再入院の対象】

- ・前回退院日が今回の入院日から 4 週間以内で、再入院調査の再入院種別が計画外の再入院である症例
- ・再入院種別が、『2:計画外の再入院』かつ、理由の種別が『6:新たな他疾患発症のため』以外

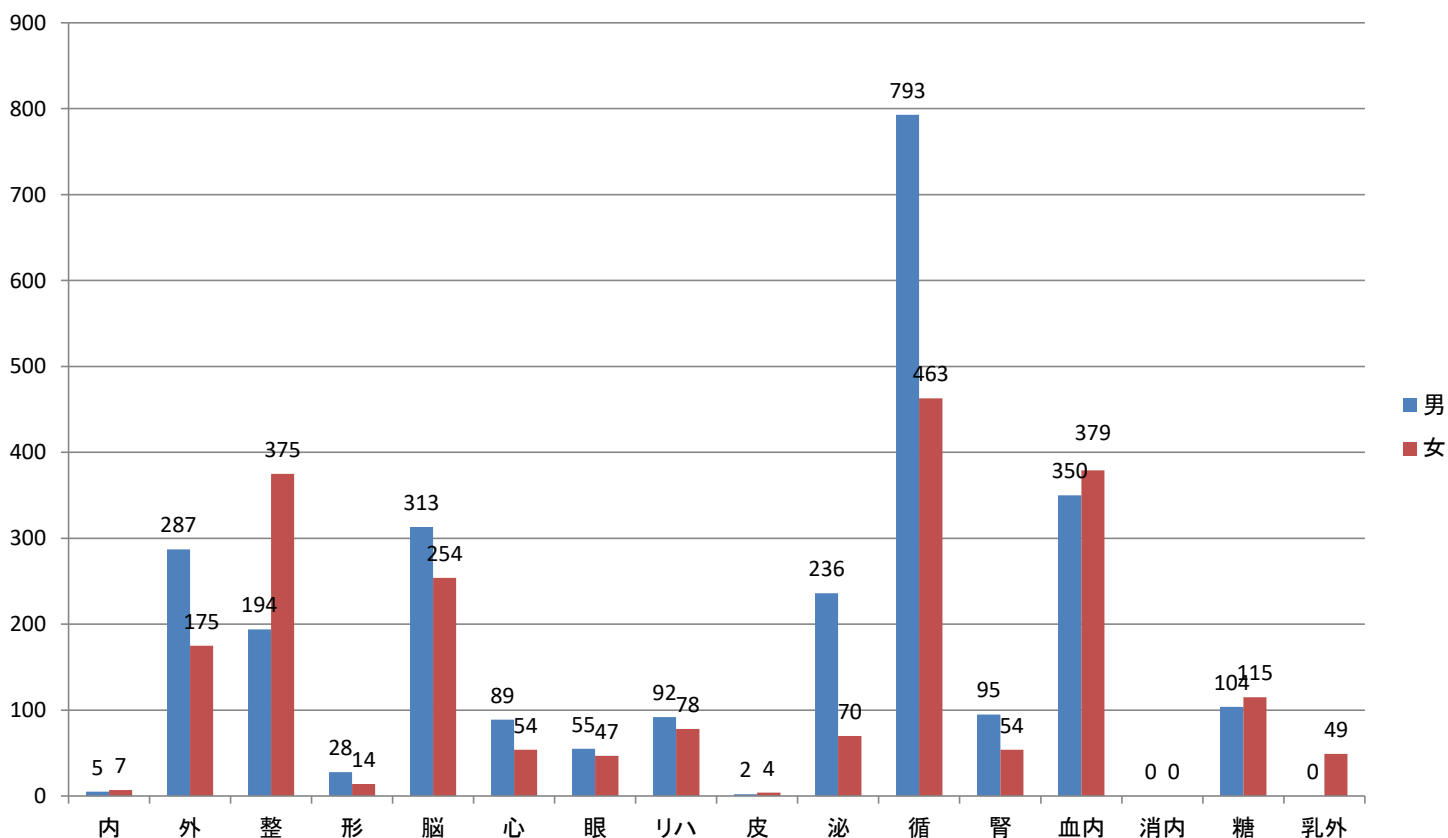
1-6 疾病分類別入院統計(2024年に退院した入院患者で集計)

疾病分類大項目		男女	内	外	整	形	脳	心	眼	リハ	皮	泌	循	腎	血内	消内	糖	乳外	小計	合計
I	感染症および寄生虫症	男	1	7	1	1	2	2	0	1	1	0	11	9	23	0	6	0	65	123
		女	0	4	1	0	0	0	2	0	0	3	0	12	1	25	0	10	0	
II	新生物<腫瘍>	男	0	57	0	9	2	2	0	1	0	119	3	2	151	0	0	0	346	593
		女	0	32	0	3	4	0	0	0	0	11	0	0	149	0	2	46	247	
III	血液及び造血器の疾患並びに免疫機構の障害	男	0	4	0	0	0	0	0	0	0	4	4	1	16	0	1	0	30	84
		女	0	1	4	0	0	0	0	0	0	0	6	1	40	0	1	1	54	
IV	内分泌・栄養および代謝疾患	男	0	0	0	0	0	0	0	0	0	2	16	6	6	0	19	0	49	101
		女	0	0	1	0	0	0	0	0	0	0	13	4	9	0	25	0	52	
V	精神および行動の障害	男	0	0	0	0	0	0	0	0	0	0	2	0	2	0	3	0	7	10
		女	1	0	0	0	0	0	0	0	0	0	0	1	0	0	1	0	3	
VI	神経系の疾患	男	0	1	2	0	55	0	0	3	0	0	38	0	6	0	1	0	106	155
		女	0	0	3	0	30	0	0	2	0	0	11	1	2	0	0	0	49	
VII	眼および付属器の疾患	男	0	0	0	1	0	0	55	0	0	0	0	0	0	0	0	0	56	106
		女	0	0	0	3	0	0	47	0	0	0	0	0	0	0	0	0	50	
VIII	耳および乳様突起の疾患	男	0	0	0	0	7	0	0	0	0	0	3	0	3	0	5	0	18	55
		女	1	0	0	0	13	0	0	0	0	0	5	0	13	0	5	0	37	
IX	循環器系の疾患	男	2	2	2	2	168	66	0	65	0	0	621	10	7	0	4	0	949	1,523
		女	1	1	3	0	137	45	0	49	0	0	326	1	7	0	4	0	574	
X	呼吸器系の疾患	男	2	3	3	0	1	6	0	1	0	2	46	25	87	0	40	0	216	370
		女	1	5	5	0	1	2	0	0	0	0	27	15	63	0	35	0	154	
XI	消化器系の疾患	男	0	208	0	0	0	1	0	0	0	0	3	2	5	0	2	0	221	370
		女	0	131	1	0	1	0	0	0	0	0	8	1	5	0	2	0	149	
XII	皮膚および皮下組織の疾患	男	0	0	3	7	0	0	0	0	1	0	3	0	2	0	4	0	20	37
		女	0	1	1	1	0	0	0	0	1	0	1	1	6	0	5	0	17	
XIII	筋骨格系および結合組織の疾患	男	0	0	27	0	1	0	0	4	0	0	3	3	4	0	2	0	44	116
		女	0	0	48	1	2	0	0	5	0	0	1	1	7	0	7	0	72	
XIV	尿路性器系の疾患	男	0	0	0	0	0	12	0	0	0	107	13	30	11	0	10	0	183	315
		女	1	0	1	0	1	3	0	0	0	56	18	18	21	0	13	0	132	
XV	妊娠・分娩および産じょく<褥>	男	0	0	0	0	0	0	0	0	0	0	0	0	0	0	0	0	0	0
		女	0	0	0	0	0	0	0	0	0	0	0	0	0	0	0	0	0	
XVI	周産期に発生した病態	男	0	0	0	0	0	0	0	0	0	0	0	0	0	0	0	0	0	0
		女	0	0	0	0	0	0	0	0	0	0	0	0	0	0	0	0	0	
XVII	先天奇形・変形および染色体異常	男	0	0	0	0	0	0	0	0	0	0	0	0	0	0	0	0	0	0
		女	0	0	0	0	0	0	0	0	0	0	0	0	0	0	0	0	0	
XVIII	症状・徴候・異常臨床所見・異常検査所見	男	0	0	0	0	0	0	0	0	0	0	0	0	0	0	1	0	1	1
		女	0	0	0	0	0	0	0	0	0	0	0	0	0	0	0	0	0	
XIX	損傷・中毒およびその他の外因の影響	男	0	5	155	8	77	0	0	17	0	2	15	5	8	0	0	0	292	733
		女	1	0	307	6	63	2	0	22	0	3	25	3	4	0	3	2	441	
XX	傷病および死亡の外因	男	0	0	0	0	0	0	0	0	0	0	0	0	0	0	0	0	0	0
		女	0	0	0	0	0	0	0	0	0	0	0	0	0	0	0	0	0	
XXI	健康状態に影響を及ぼす要因・保健サービスの利用	男	0	0	0	0	0	0	0	0	0	0	0	0	0	0	0	0	0	0
		女	0	0	0	0	0	0	0	0	0	0	0	0	0	0	0	0	0	
XXII	特殊目的用コード	男	0	0	1	0	0	0	0	0	0	0	12	2	19	0	6	0	40	89
		女	1	0	0	0	2	0	0	0	0	0	10	6	28	0	2	0	49	
小計		男	5	287	194	28	313	89	55	92	2	236	793	95	350	0	104	0	2,643	4,781
		女	7	175	375	14	254	54	47	78	4	70	463	54	379	0	115	49	2,138	
合計			12	462	569	42	567	143	102	170	6	306	1,256	149	729	0	219	49		

### 退院患者割合(診療科別)



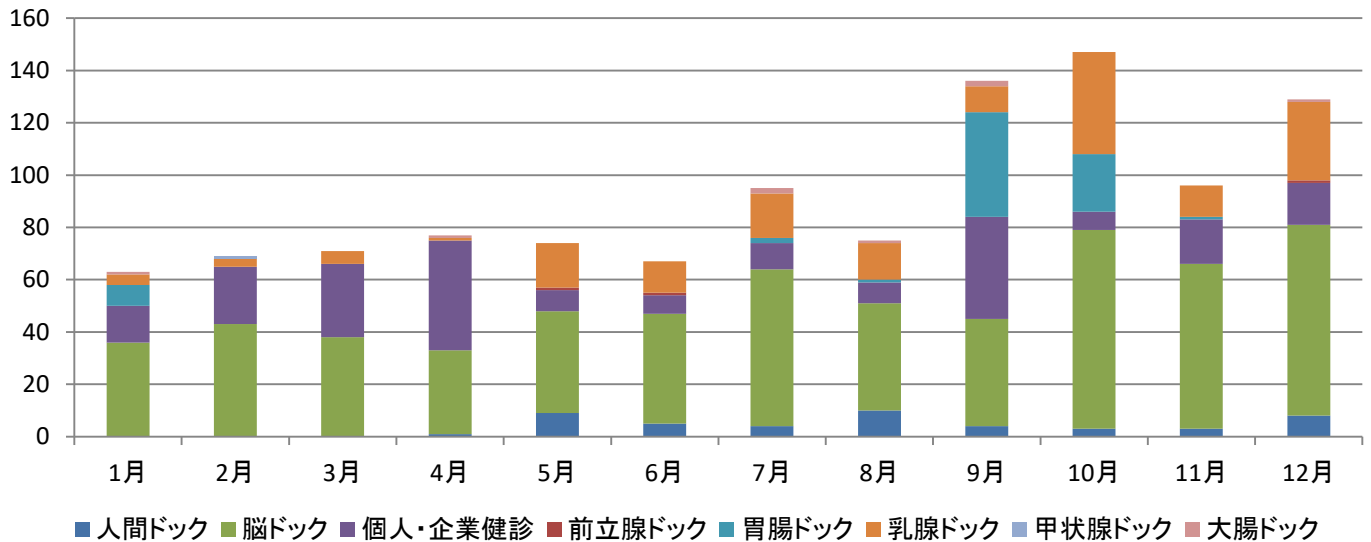
### 退院患者数 (診療科別・男女別)



### 1-7.ドック受診者数

2024年	1月	2月	3月	4月	5月	6月	7月	8月	9月	10月	11月	12月	合計
人間ドック	0	0	0	1	9	5	4	10	4	3	3	8	47
脳ドック	36	43	38	32	39	42	60	41	41	76	63	73	584
個人・企業健診	14	22	28	42	8	7	10	8	39	7	17	16	218
前立腺ドック	0	0	0	0	1	1	0	0	0	0	0	1	3
胃腸ドック	8	0	0	0	0	0	2	1	40	22	1	0	74
乳腺ドック	4	3	5	1	17	12	17	14	10	39	12	30	164
甲状腺ドック	0	1	0	0	0	0	0	0	0	0	0	0	1
大腸ドック	1	0	0	1	0	0	2	1	2	0	0	1	8
合計	63	69	71	77	74	67	95	75	136	147	96	129	1,099

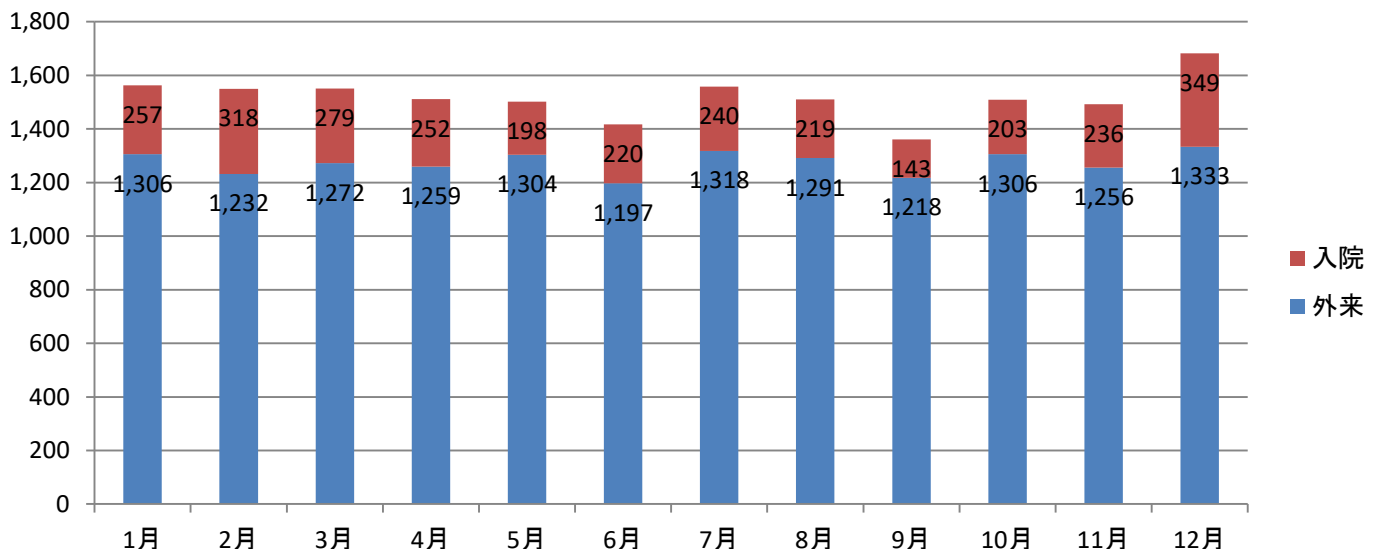
### ドック受診者数(月次)



### 1-8.透析患者数

2024年	1月	2月	3月	4月	5月	6月	7月	8月	9月	10月	11月	12月	合計
外来	1,306	1,232	1,272	1,259	1,304	1,197	1,318	1,291	1,218	1,306	1,256	1,333	15,292
入院	257	318	279	252	198	220	240	219	143	203	236	349	2,914
合計	1,563	1,550	1,551	1,511	1,502	1,417	1,558	1,510	1,361	1,509	1,492	1,682	18,206

### 透析患者数(月次)

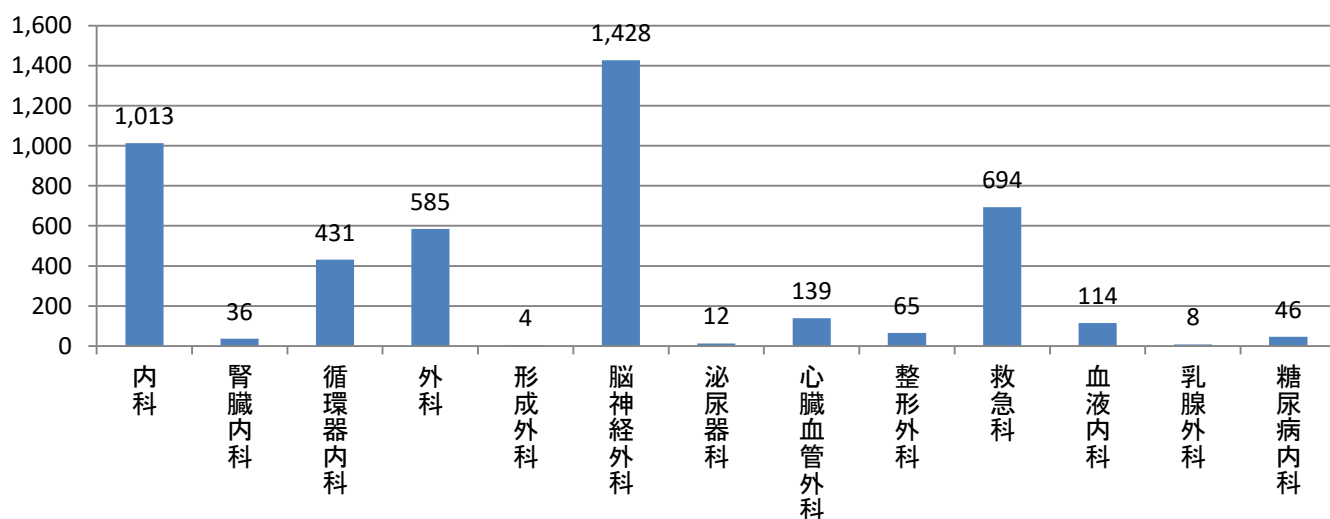




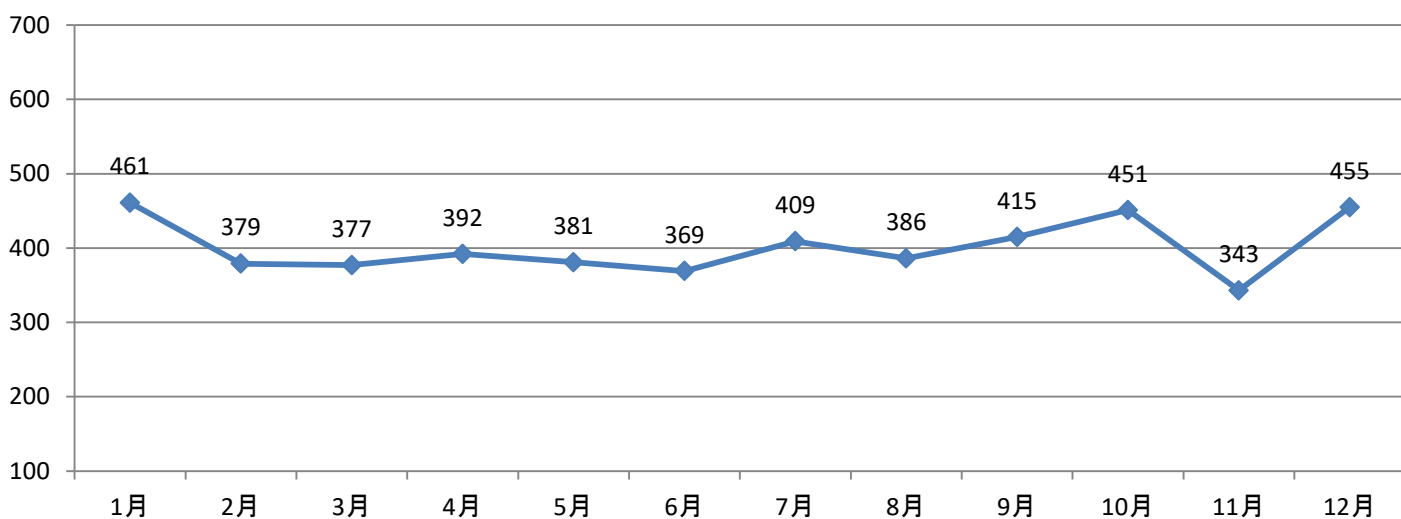
## 2-1.救急搬送件数

2024年	1月	2月	3月	4月	5月	6月	7月	8月	9月	10月	11月	12月	合計
内科	100	57	61	97	74	65	100	102	93	93	73	98	1,013
腎臓内科	3	0	1	1	3	4	3	6	2	6	1	6	36
循環器内科	50	32	33	41	42	43	32	33	29	28	31	37	431
外科	56	65	55	46	49	58	32	38	46	52	31	57	585
形成外科	2	0	0	0	0	0	2	0	0	0	0	0	4
脳神経外科	138	110	123	110	118	94	107	100	130	134	120	144	1,428
泌尿器科	0	0	3	0	1	0	2	2	0	1	0	3	12
心臓血管外科	11	10	7	18	11	15	6	12	7	16	15	11	139
整形外科	8	5	7	2	8	4	4	7	6	7	4	3	65
救急科	81	87	75	67	62	70	103	68	91	96	60	77	694
血液内科	10	10	10	8	6	10	12	12	7	12	3	14	114
乳腺外科	0	0	0	0	3	1	0	1	0	2	1	0	8
糖尿病内科	2	3	2	2	4	5	6	5	4	4	4	5	46
総計	461	379	377	392	381	369	409	386	415	451	343	455	4,575
1日平均	14.9	13.1	12.2	12.6	12.3	11.9	13.2	12.5	13.4	14.5	11.1	14.7	12.5

### 救急搬送件数（診療科別・年間）



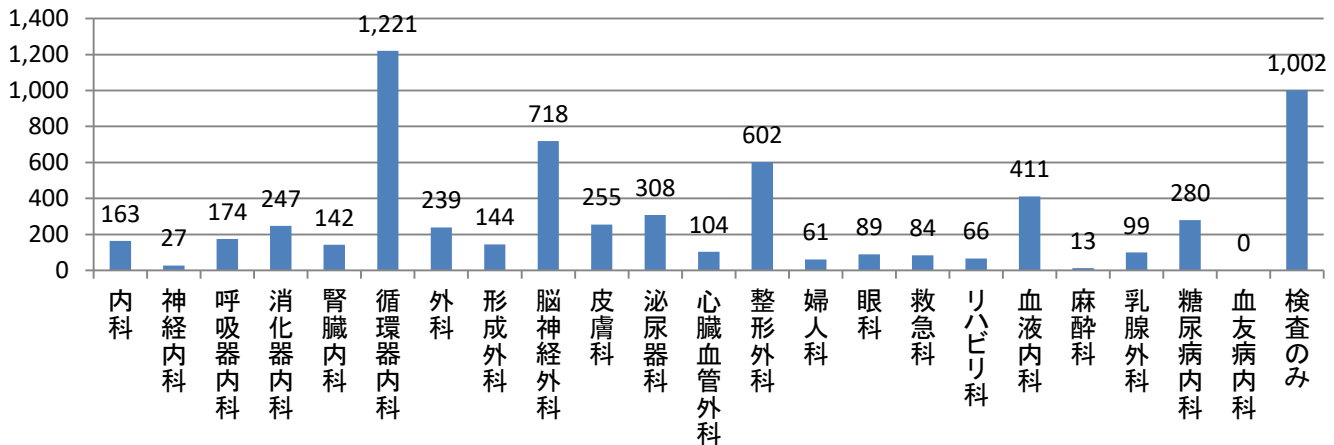
### 救急搬送件数（月次推移）



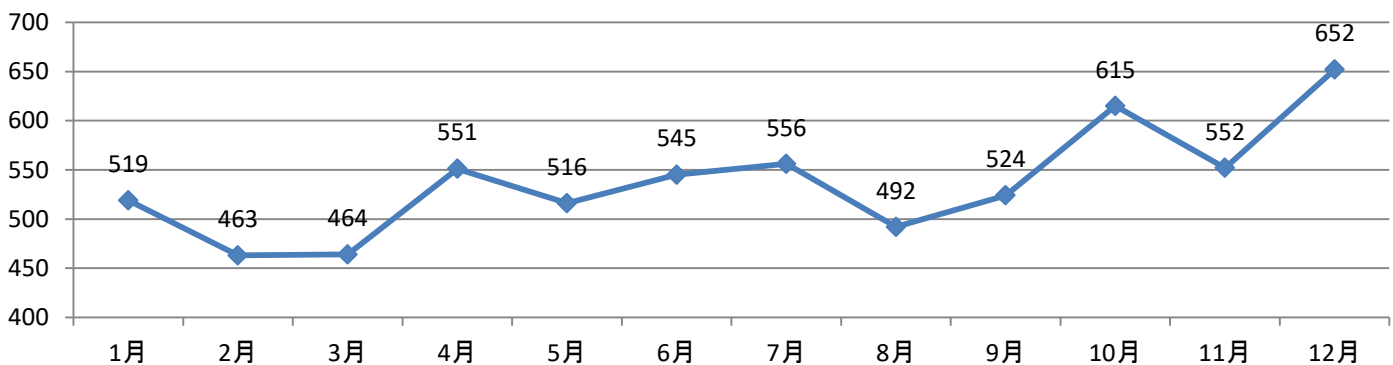
### 3-1.他院・他施設からの紹介患者数(診療科別)

2024年	1月	2月	3月	4月	5月	6月	7月	8月	9月	10月	11月	12月	合計	月平均
内科	17	8	11	15	7	13	14	15	15	19	13	16	163	13.6
神経内科	1	2	5	2	3	2	3	3	1	2	2	1	27	2.3
呼吸器内科	20	13	18	8	9	12	22	18	8	17	14	15	174	14.5
消化器内科	12	15	8	19	18	24	28	22	20	25	27	29	247	20.6
腎臓内科	12	15	3	5	6	12	15	12	18	16	14	14	142	11.8
循環器内科	113	81	122	106	87	91	104	84	79	97	116	141	1,221	101.8
外科	8	7	9	19	17	26	18	21	23	25	30	36	239	19.9
形成外科	12	13	7	9	14	20	13	8	11	10	11	16	144	12.0
脳神経外科	62	63	64	66	70	59	51	42	60	66	50	65	718	59.8
皮膚科	1	3	1	71	49	36	24	7	16	18	13	16	255	21.3
泌尿器科	23	25	19	31	14	26	22	25	37	32	26	28	308	25.7
心臓血管外科	9	4	4	6	6	10	6	14	8	7	16	14	104	8.7
整形外科	52	40	47	46	58	37	48	43	46	68	55	62	602	50.2
婦人科	3	4	5	5	2	4	10	5	6	7	5	5	61	5.1
眼科	11	6	7	3	7	8	5	6	9	9	6	12	89	7.4
救急科	10	5	9	2	6	7	7	9	13	5	4	7	84	7.0
リハビリ科	5	5	5	7	9	2	7	1	1	9	4	11	66	5.5
血液内科	42	35	23	30	36	28	35	42	32	42	31	35	411	34.3
麻酔科	2	0	2	2	2	1	1	0	1	1	1	0	13	1.1
乳腺外科	5	3	5	2	11	15	12	9	10	12	5	10	99	8.3
糖尿病内科	26	23	19	19	18	24	28	22	20	25	27	29	280	23.3
血友病内科	0	0	0	0	0	0	0	0	0	0	0	0	0	0.0
検査のみ	73	93	71	78	67	88	83	84	90	103	82	90	1,002	83.5
合計	519	463	464	551	516	545	556	492	524	615	552	652	6,449	537.4

### 他院・他施設からの紹介患者数 (診療科別)



### 他院・他施設からの紹介患者数 (月次推移)



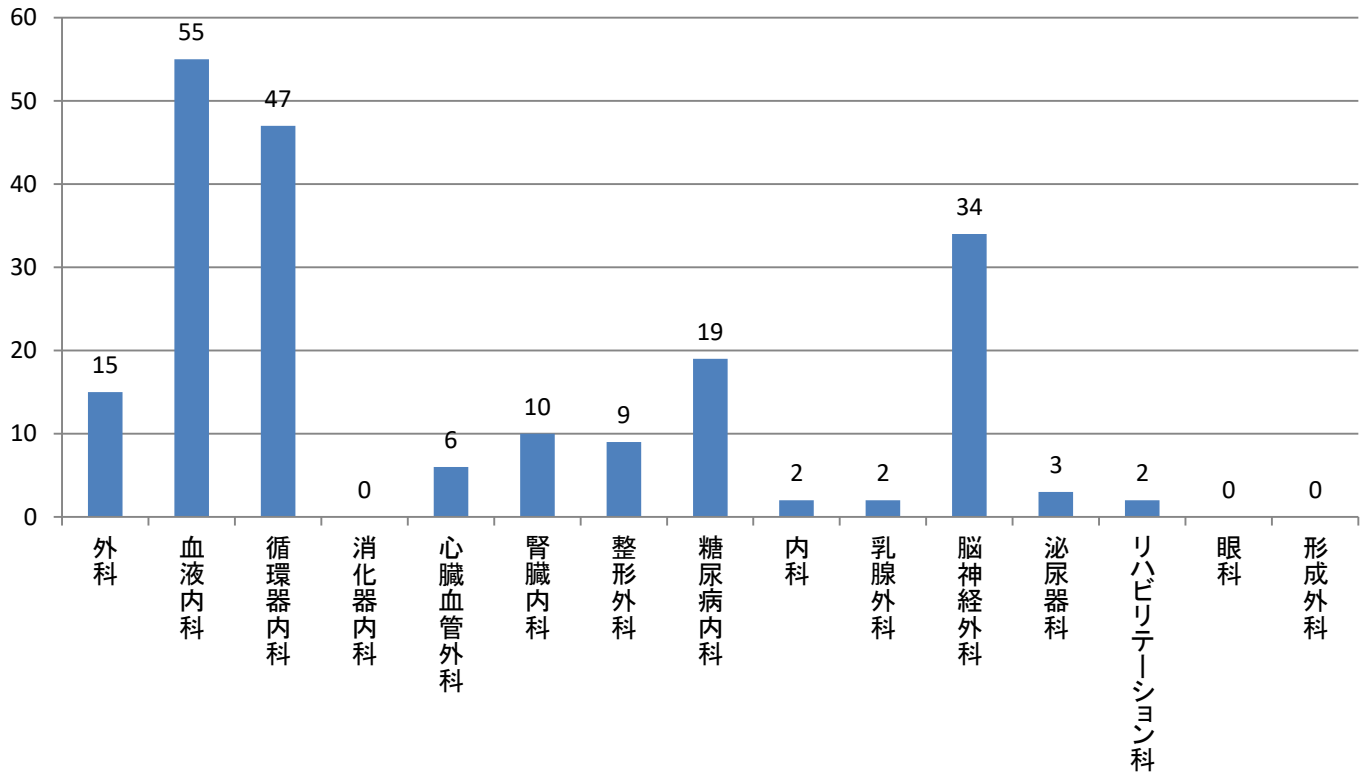
4-1.疾病分類別診療科別死亡統計

2024年	診療科															総計	疾病分類別構成比
	外科	血液内科	循環器内科	消化器内科	心臓血管外科	腎臓内科	整形外科	糖尿病内科	内科	乳腺外科	脳神経外科	泌尿器科	リハビリテーション科	眼科	形成外科		
I 感染症および寄生虫症	1	12	5	0	2	0	0	1	1	0	1	0	0	0	0	23	11.3%
II 新生物<腫瘍>	6	17	0	0	0	2	0	0	0	1	2	3	0	0	0	31	15.2%
III 血液及び造血器の疾患並びに免疫機構の障害	1	0	1	0	0	0	0	0	0	0	0	0	0	0	0	2	1.0%
IV 内分泌,栄養および代謝疾患	0	0	0	0	0	0	0	0	0	0	0	0	0	0	0	0	0.0%
V 精神および行動の障害	0	0	0	0	0	0	0	0	0	0	0	0	0	0	0	0	0.0%
VI 神経系の疾患	0	0	0	0	0	0	0	0	0	0	1	0	0	0	0	1	0.5%
VII 眼および付属器の疾患	0	0	0	0	0	0	0	0	0	0	0	0	0	0	0	0	0.0%
VIII 耳および乳様突起の疾患	0	0	0	0	0	0	0	0	0	0	0	0	0	0	0	0	0.0%
IX 循環器系の疾患	0	0	26	0	4	2	1	1	0	0	16	0	1	0	0	51	25.0%
X 呼吸器系の疾患	3	22	8	0	0	1	4	10	0	0	10	0	1	0	0	59	28.9%
XI 消化器系の疾患	4	0	1	0	0	0	2	0	0	0	1	0	0	0	0	8	3.9%
XII 皮膚および皮下組織の疾患	0	0	0	0	0	0	1	0	0	0	0	0	0	0	0	1	0.5%
XIII 筋骨格系および結合組織の疾患	0	0	0	0	0	1	0	0	0	0	0	0	0	0	0	1	0.5%
XIV 尿路性器系の疾患	0	1	1	0	0	1	0	1	0	0	0	0	0	0	0	4	2.0%
XV 妊娠,分娩および産じょ<<褥>>	0	0	0	0	0	0	0	0	0	0	0	0	0	0	0	0	0.0%
XVI 周産期に発生した病態	0	0	0	0	0	0	0	0	0	0	0	0	0	0	0	0	0.0%
XVII 先天奇形,変形および染色体異常	0	0	0	0	0	0	0	0	0	0	0	0	0	0	0	0	0.0%
XVIII 症状,徴候,異常臨床所見・異常検査所見	0	3	4	0	0	3	1	5	0	1	1	0	0	0	0	18	8.8%
XIX 損傷,中毒およびその他の外因の影響	0	0	0	0	0	0	0	0	1	0	2	0	0	0	0	3	1.5%
XX 傷病および死亡の外因	0	0	0	0	0	0	0	0	0	0	0	0	0	0	0	0	0.0%
XXI 健康状態に影響を及ぼす要因,保健サービスの利用	0	0	0	0	0	0	0	0	0	0	0	0	0	0	0	0	0.0%
XXII 特殊目的用コード	0	0	1	0	0	0	0	1	0	0	0	0	0	0	0	2	1.0%
総計	15	55	47	0	6	10	9	19	2	2	34	3	2	0	0	204	

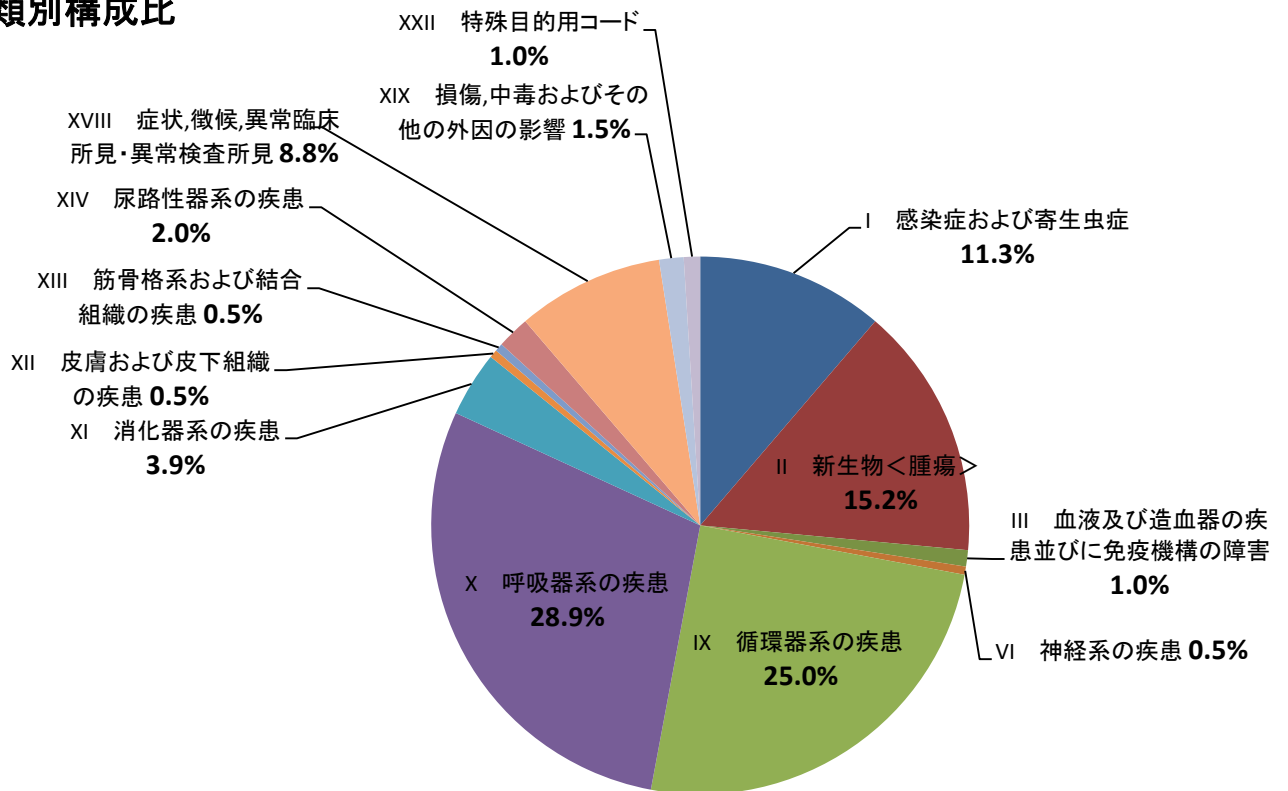
◆死亡診断書に記載された原死因の傷病名をICD10コードの大分類に基づいて分類

#### 4-2.死亡患者数・構成比率

##### 診療科別死亡患者数



##### 疾病分類別構成比





術式分類(診療点数早見表)	Kコード	1月	2月	3月	4月	5月	6月	7月	8月	9月	10月	11月	12月	合計
胸腔、胸膜	K488~K501	0	0	0	1	0	1	0	0	0	0	0	0	2
縦隔	K502~K504	0	0	0	0	0	0	0	0	0	0	0	0	0
気管支、肺	K505~K519	0	0	0	0	0	0	0	0	0	0	0	0	0
食道	K520~K533	0	0	0	0	0	0	0	0	0	1	0	0	1
横隔膜	K534~K537	0	0	0	0	0	0	0	0	0	0	0	0	0
心、心膜、肺動静脈、冠血管等	K538~K605	53	72	59	55	71	40	71	42	58	49	40	53	663
動脈	K606~K616	11	10	7	14	8	13	14	22	23	11	12	16	161
静脈	K617~K623	3	0	1	1	0	1	3	2	3	1	3	1	19
リンパ管、リンパ節	K625~K628	2	0	1	1	5	1	0	1	3	1	0	0	15
腹壁、ヘルニア	K630~K634	1	4	3	2	6	4	8	4	7	5	7	6	57
腹膜、後腹膜、腸間膜、網膜	K635~K645	0	0	0	1	0	1	0	0	1	0	0	0	3
胃、十二指腸	K646~K668	1	1	0	2	1	5	4	0	4	1	4	8	31
胆嚢、胆道	K669~K689	0	1	1	5	14	10	17	19	22	23	12	18	142
肝	K690~K697	0	0	0	0	0	1	0	0	0	2	0	0	3
膵	K698~K709	0	0	0	0	0	0	0	0	0	0	0	0	0
脾	K710~K711	0	0	0	0	0	0	0	0	0	0	0	0	0
空腸、回腸、盲腸、虫垂、結腸	K712~K736	3	6	9	19	28	26	27	21	15	37	34	26	251
直腸	K737~K742	0	0	0	0	1	1	0	0	1	1	3	2	9
肛門、その周辺	K743~K753	2	2	1	0	0	1	0	1	0	0	2	0	9
副腎	K754~K756	0	0	0	0	0	0	0	0	0	0	0	0	0
腎、腎盂	K757~K780	3	2	1	2	2	1	0	0	5	1	0	0	17
尿管	K781~K794	2	5	9	8	3	6	12	13	7	9	12	10	96
膀胱	K795~K812	5	4	3	5	5	7	8	1	0	2	7	6	53
尿道	K813~K823	0	0	1	1	3	0	1	2	0	0	3	1	12
陰茎	K824~K828	0	0	0	1	0	0	0	2	0	2	0	0	5
陰嚢、精巣、精巣上体、精管、精索	K829~K838	0	0	2	0	0	0	1	0	0	0	0	0	3
精嚢、前立腺	K839~K843	0	1	3	1	1	1	0	4	3	6	3	3	26
外陰、会陰	K844~K851	0	0	0	0	0	0	0	1	1	0	0	1	3
膣	K852~K860	0	0	0	0	0	0	0	0	0	0	0	0	0
子宮	K861~K884	2	1	1	1	3	2	1	1	2	1	1	3	19
子宮附属器	K885~K890	0	0	0	0	0	0	0	0	0	0	0	0	0
産科手術	K891~K913	0	0	0	0	0	0	0	0	0	0	0	0	0
総計		244	264	263	256	322	281	311	270	327	296	301	315	3,450

### 6-1.画像検査件数

2024年	1月	2月	3月	4月	5月	6月	7月	8月	9月	10月	11月	12月	合計
CT	1,226	1,208	1,131	1,129	1,172	1,098	1,210	1,123	1,209	1,263	1,124	1,275	14,168
MRI	449	407	431	451	478	454	489	402	403	529	507	541	5,541
一般撮影	2,513	2,369	2,288	2,365	2,490	2,593	2,673	2,523	2,402	2,707	2,754	2,944	30,621
乳房撮影	81	78	45	23	87	99	88	65	59	108	60	90	883
TVレントゲン	6	13	9	13	26	31	37	35	45	50	34	38	337
アンギオ検査 (脳血管)	6	11	7	14	9	10	9	49	8	8	10	13	154

### 6-2.生理検査件数

2024年	1月	2月	3月	4月	5月	6月	7月	8月	9月	10月	11月	12月	合計
心臓超音波	427	382	400	445	406	413	429	360	386	424	392	443	4,907
腹部超音波	145	172	192	165	222	186	170	192	202	211	194	219	2,270
その他超音波	296	210	249	183	189	251	294	223	221	289	233	286	2,924
心電図 (負荷心電図含)	1,764	1,483	1,508	1,707	1,574	1,801	1,762	1,362	1,676	1,486	1,375	1,869	19,367
トレッドミル	3	2	2	5	4	4	1	3	2	4	2	1	33
ホルター心電図	60	50	47	62	56	46	48	38	46	57	44	48	602
脳波検査	1	6	7	9	0	10	5	7	3	11	7	13	79

### 6-3.内視鏡検査件数

2024年	1月	2月	3月	4月	5月	6月	7月	8月	9月	10月	11月	12月	合計
胃・十二指腸	37	40	41	56	85	145	120	130	134	127	140	120	1,175
大腸	19	27	29	44	64	61	52	55	49	54	62	60	576

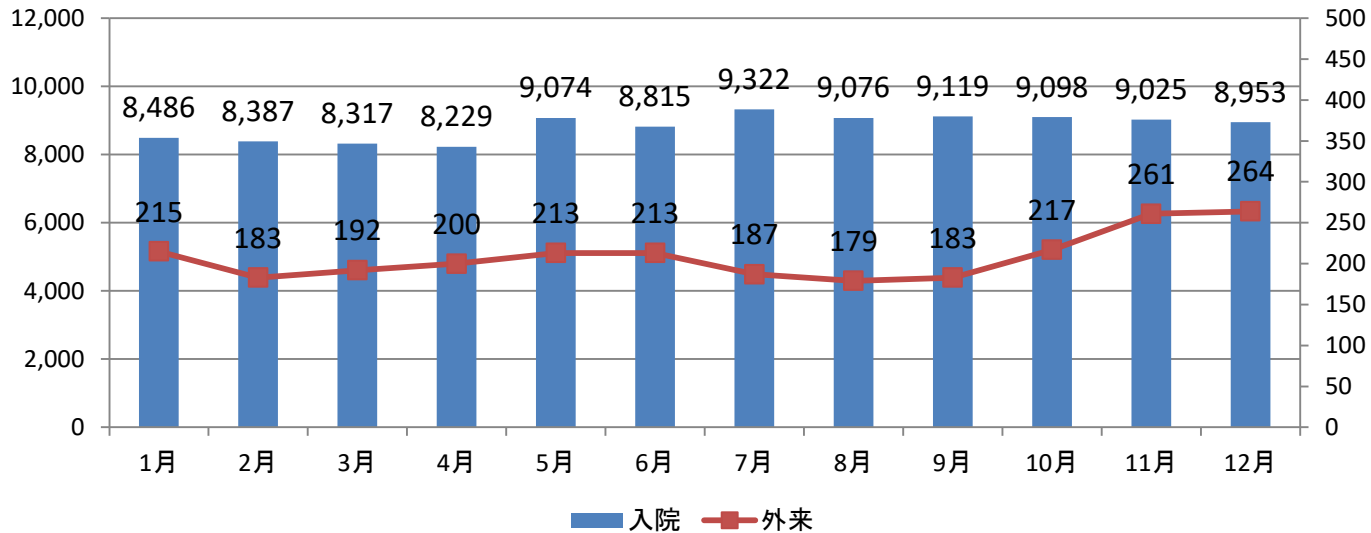
## 7-1.リハビリテーション実施件数

(a)入院および外来リハビリテーション患者数(月次)

【人】

患者数	1月	2月	3月	4月	5月	6月	7月	8月	9月	10月	11月	12月	合計
入院	8,486	8,387	8,317	8,229	9,074	8,815	9,322	9,076	9,119	9,098	9,025	8,953	105,901
外来	215	183	192	200	213	213	187	179	183	217	261	264	2,507
合計	8,701	8,570	8,509	8,429	9,287	9,028	9,509	9,255	9,302	9,315	9,286	9,217	108,408

### 入院および外来リハビリテーション患者数(月次推移)

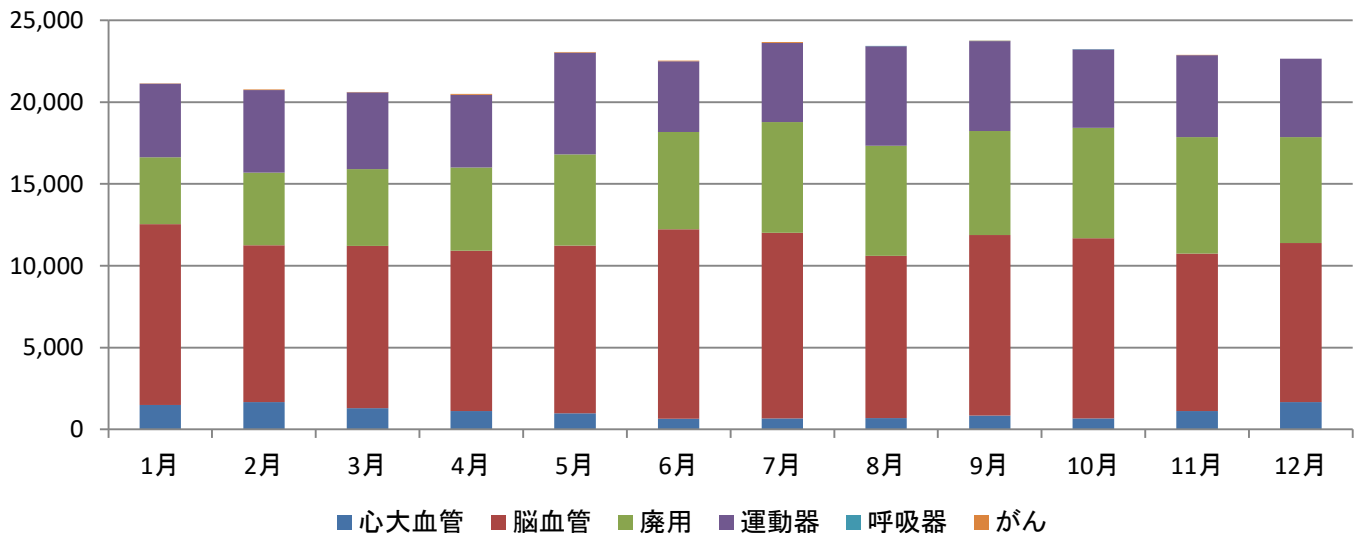


(b)リハビリテーション疾患別総実施単位数(月次)

【単位】※1単位=20分

疾患別	1月	2月	3月	4月	5月	6月	7月	8月	9月	10月	11月	12月	合計
心大血管	1,502	1,674	1,294	1,122	977	657	670	698	856	677	1,116	1,668	12,911
脳血管	11,039	9,578	9,914	9,792	10,255	11,568	11,343	9,908	11,017	11,004	9,624	9,722	124,764
廃用	4,097	4,434	4,695	5,085	5,577	5,944	6,763	6,726	6,360	6,747	7,129	6,469	70,026
運動器	4,497	5,060	4,695	4,454	6,227	4,330	4,845	6,094	5,495	4,797	5,000	4,796	60,290
呼吸器	0	0	0	0	0	0	0	7	4	9	0	0	20
がん	21	28	22	53	37	44	59	0	13	0	15	0	292
合計	21,156	20,774	20,620	20,506	23,073	22,543	23,680	23,433	23,745	23,234	22,884	22,655	268,303

### リハビリテーション疾患別総実施単位数(月次推移)



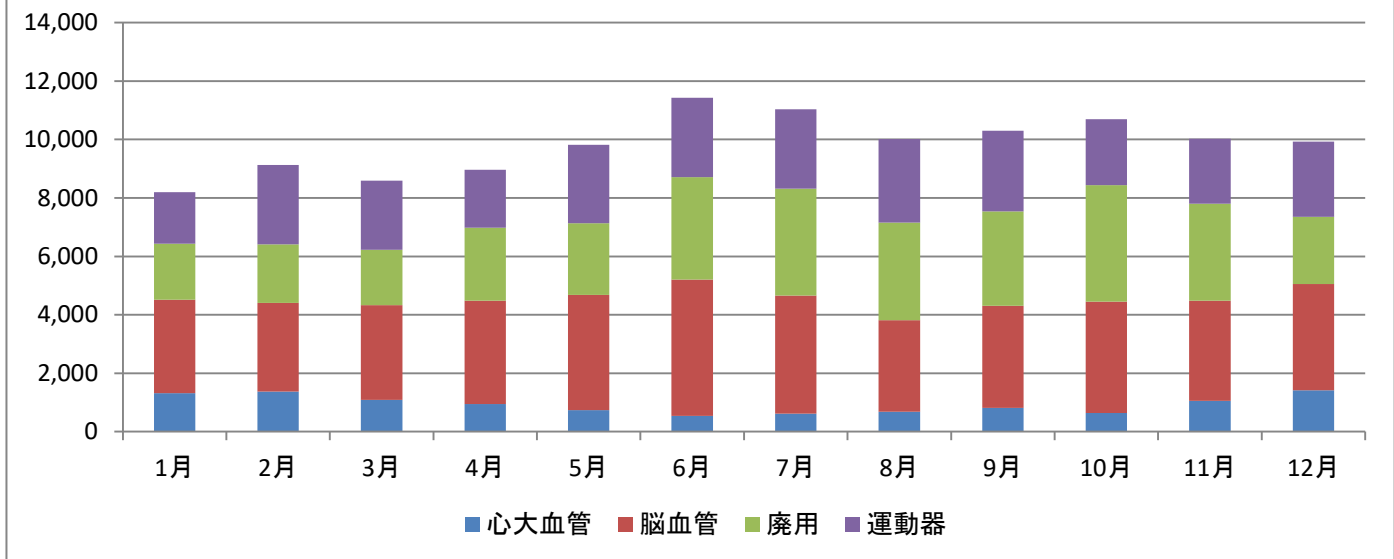


(c)リハビリテーション早期加算数(疾患別月次)

【算定数】

疾患別	1月	2月	3月	4月	5月	6月	7月	8月	9月	10月	11月	12月	合計
心大血管	1,322	1,375	1,093	943	733	538	622	682	818	635	1,061	1,412	11,234
脳血管	3,198	3,037	3,240	3,537	3,947	4,668	4,041	3,131	3,486	3,820	3,425	3,642	43,172
廃用	1,917	2,001	1,895	2,499	2,450	3,502	3,660	3,348	3,237	3,988	3,316	2,304	34,117
運動器	1,761	2,714	2,359	1,983	2,687	2,723	2,714	2,858	2,757	2,253	2,224	2,567	29,600
合計	8,198	9,127	8,587	8,962	9,817	11,431	11,037	10,019	10,298	10,696	10,026	9,925	118,123

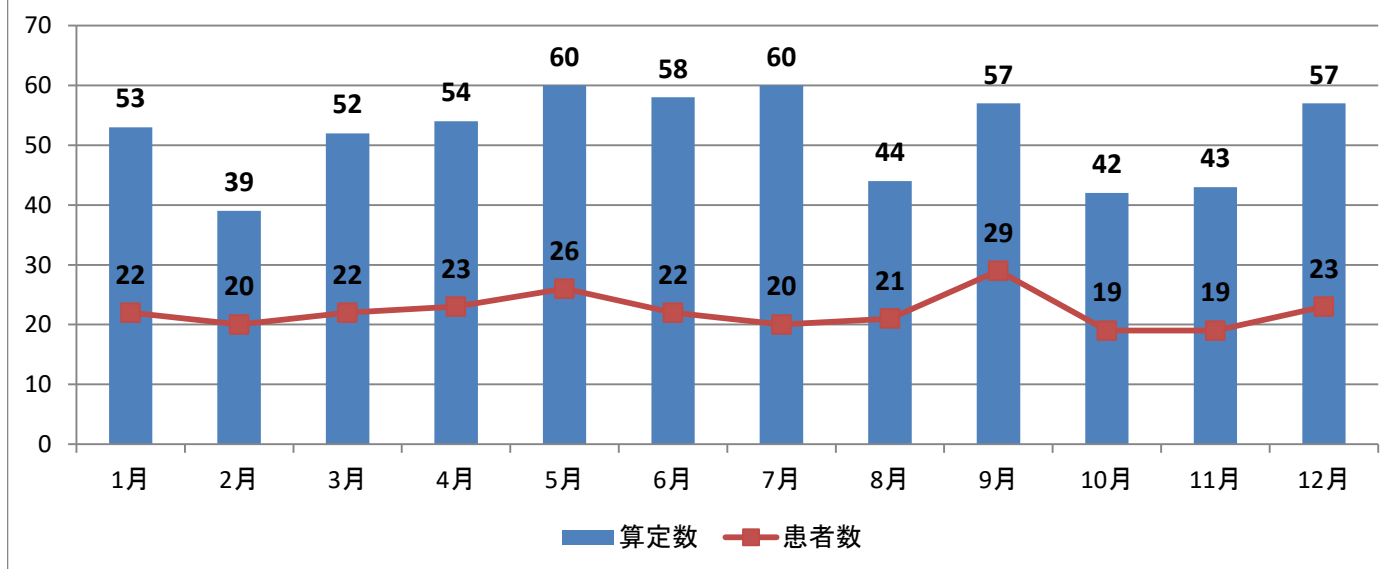
リハビリテーション早期加算数(疾患別月次)



### 8-1. 栄養サポートチーム加算算定状況

2024年	1月	2月	3月	4月	5月	6月	7月	8月	9月	10月	11月	12月	合計
算定数	53	39	52	54	60	58	60	44	57	42	43	57	619
患者数	22	20	22	23	26	22	20	21	29	19	19	23	266

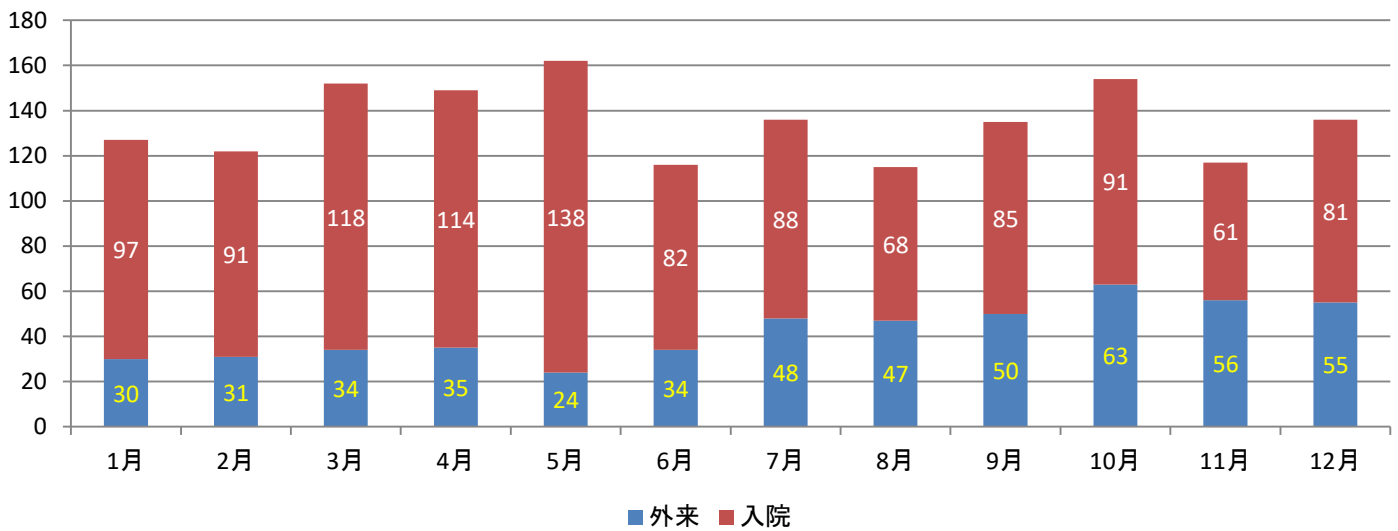
#### 栄養サポートチーム加算算定状況(月次推移)



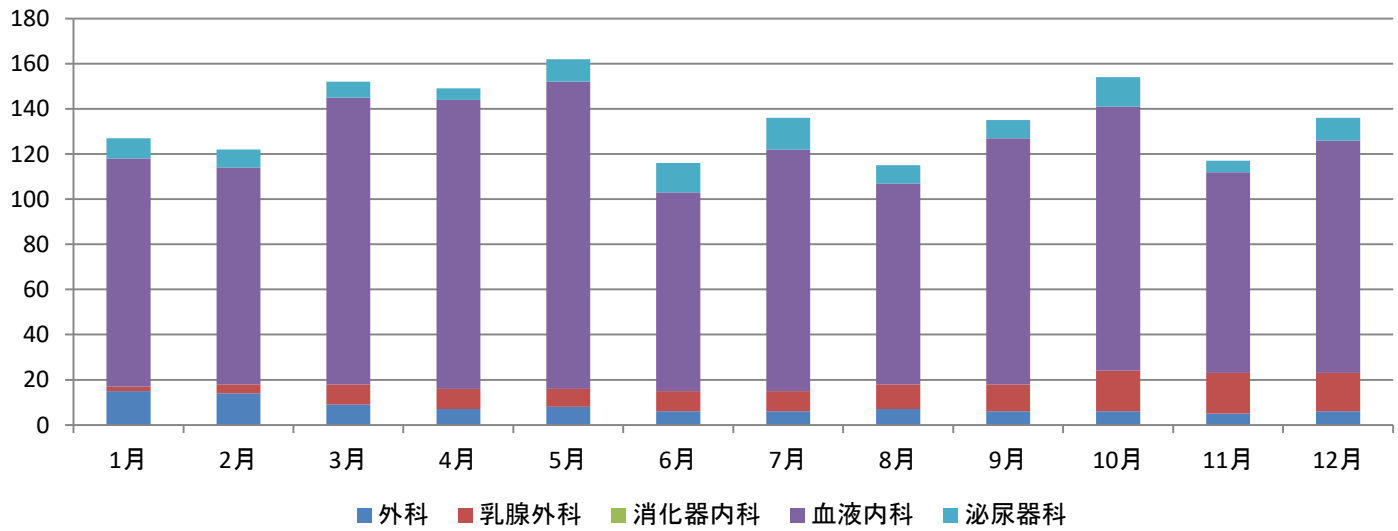
### 9-1 化学療法施行件数

2024年		1月	2月	3月	4月	5月	6月	7月	8月	9月	10月	11月	12月	小計	総計
外科	外来	12	10	7	5	7	5	5	5	4	5	5	5	75	95
	入院	3	4	2	2	1	1	1	2	2	1	0	1	20	
乳腺外科	外来	2	4	9	9	5	9	7	10	11	16	17	16	115	126
	入院	0	0	0	0	3	0	2	1	1	2	1	1	11	
消化器内科	外来	0	0	0	0	0	0	0	0	0	0	0	0	0	0
	入院	0	0	0	0	0	0	0	0	0	0	0	0	0	
血液内科	外来	14	15	16	19	11	15	30	26	29	31	29	29	264	1,290
	入院	87	81	111	109	125	73	77	63	80	86	60	74	1,026	
泌尿器科	外来	2	2	2	2	1	5	6	6	6	11	5	5	53	110
	入院	7	6	5	3	9	8	8	2	2	2	0	5	57	
小計	外来	30	31	34	35	24	34	48	47	50	63	56	55	507	
	入院	97	91	118	114	138	82	88	68	85	91	61	81	1,114	
合計		127	122	152	149	162	116	136	115	135	154	117	136		1,621

#### 化学療法施行件数（入院外来別）

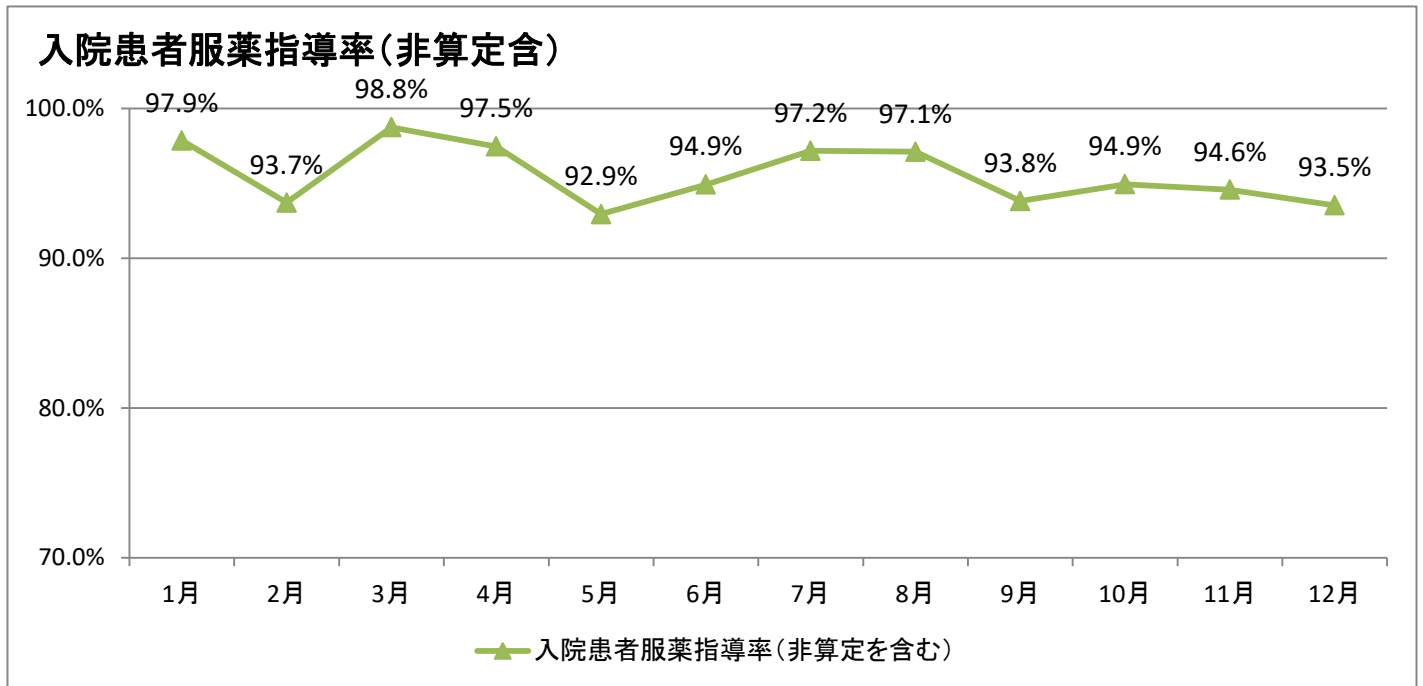


#### 化学療法施行件数（診療科別）



### 10-1 服薬指導件数

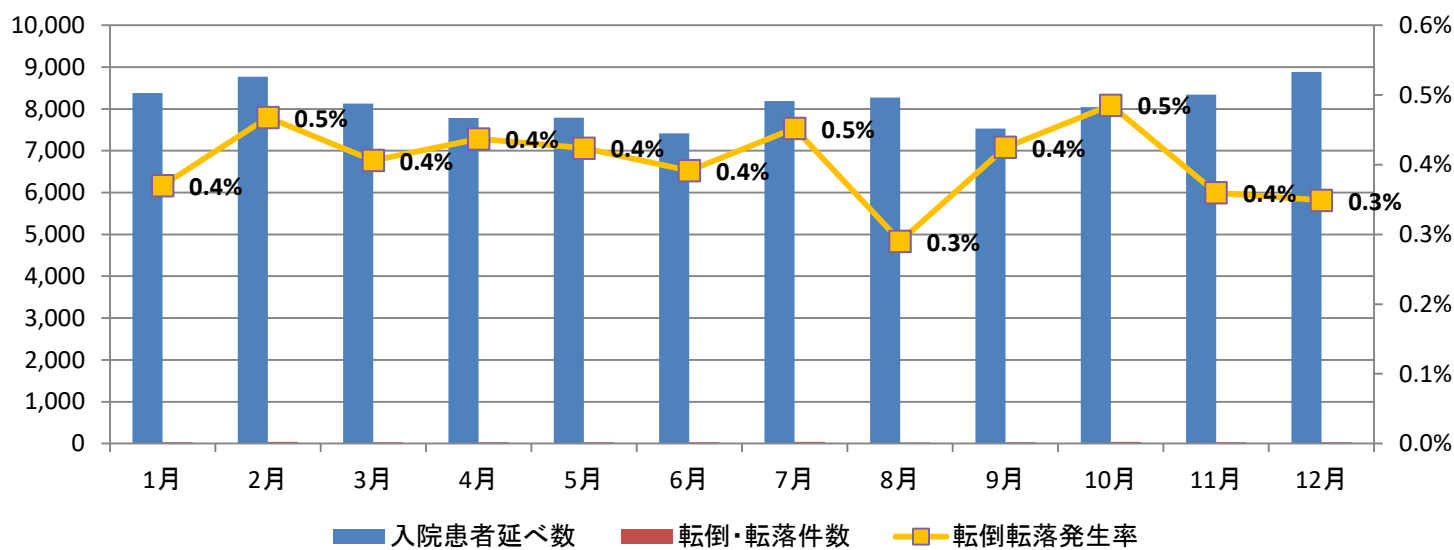
2024年	1月	2月	3月	4月	5月	6月	7月	8月	9月	10月	11月	12月
入院人数 (当月入院患者数)	653	636	641	593	638	630	672	657	631	692	664	727
介入患者数	639	596	633	578	593	598	653	638	592	657	628	680
入院患者服薬指導率 (非算定を含む)	97.9%	93.7%	98.8%	97.5%	92.9%	94.9%	97.2%	97.1%	93.8%	94.9%	94.6%	93.5%



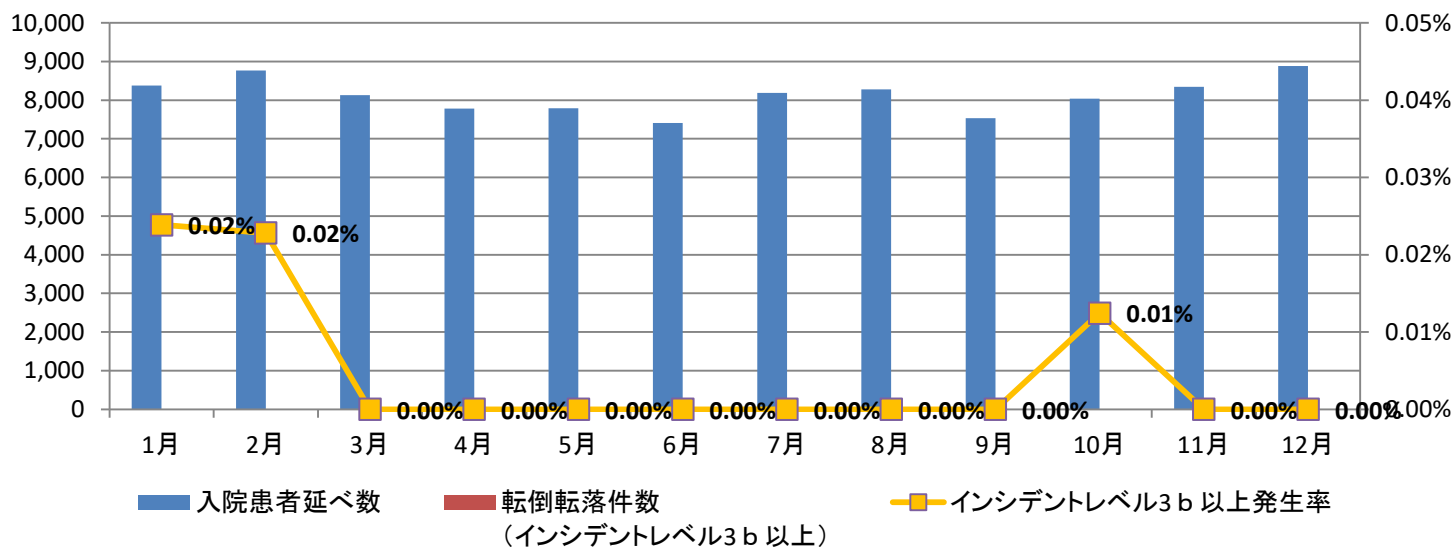
11-1 入院患者での転倒転落発生率

2024年	1月	2月	3月	4月	5月	6月	7月	8月	9月	10月	11月	12月	総計	月平均
入院患者延べ数	8,380	8,767	8,127	7,779	7,788	7,412	8,185	8,275	7,534	8,039	8,341	8,887	97,514	8,126.2
転倒・転落件数	31	41	33	34	33	29	37	24	32	39	30	31	394	32.83
転倒転落件数 (インシデントレベル3b以上)	2	2	0	0	0	0	0	0	0	1	0	0	5	0.4
転倒転落発生率	0.4%	0.5%	0.4%	0.4%	0.4%	0.4%	0.5%	0.3%	0.4%	0.5%	0.4%	0.3%		0.4%
インシデントレベル3b以上発生率	0.02%	0.02%	0.00%	0.00%	0.00%	0.00%	0.00%	0.00%	0.00%	0.01%	0.00%	0.00%		0.00%

転倒転落発生率



インシデントレベル3b以上発生率



## 11-2 インシデント・アクシデント件数

1か月間・100床当りのインシデント・アクシデント発生件数

2024年		1月	2月	3月	4月	5月	6月	7月	8月	9月	10月	11月	12月	総計	月平均
病床数	発生件数	120	137	137	141	141	132	147	113	119	158	166	150	1,661	138.4
312	発生件数 (×100)	12,000	13,700	13,700	14,100	14,100	13,200	14,700	11,300	11,900	15,800	16,600	15,000	166,100	13,842
100床あたりの発生件数		38.5	43.9	43.9	45.2	45.2	42.3	47.1	36.2	38.1	50.6	53.2	48.1		44.4

### 発生件数(100床あたり)

