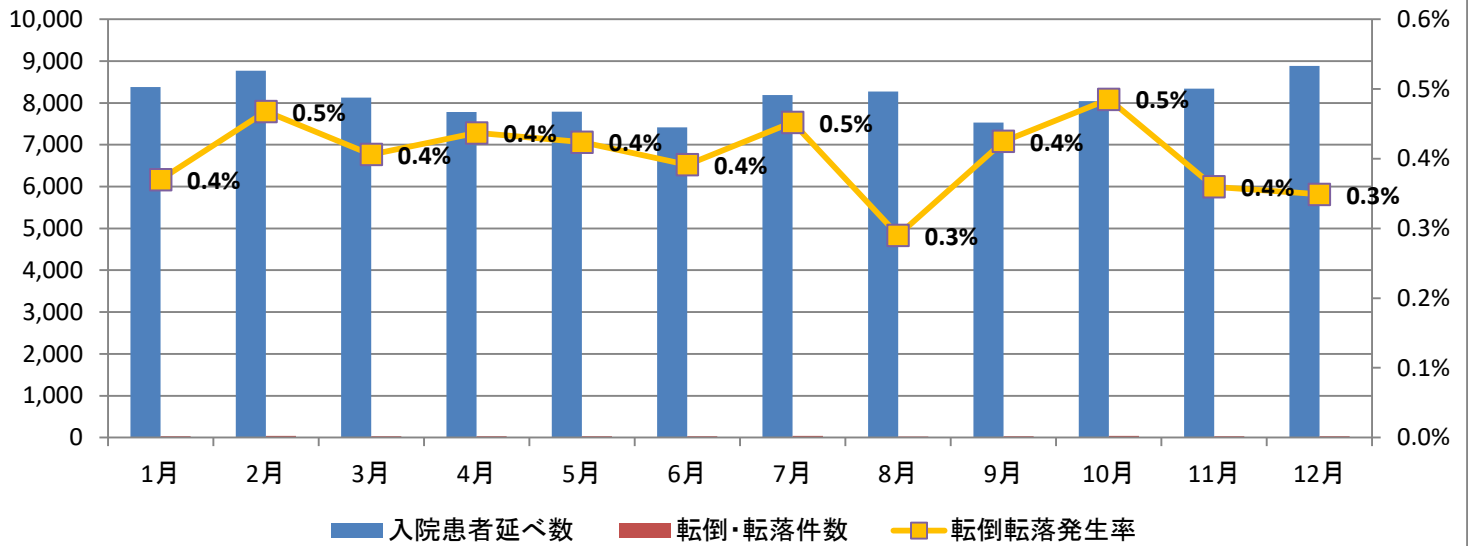


11-1 入院患者での転倒転落発生率

2024年	1月	2月	3月	4月	5月	6月	7月	8月	9月	10月	11月	12月	総計	月平均
入院患者延べ数	8,380	8,767	8,127	7,779	7,788	7,412	8,185	8,275	7,534	8,039	8,341	8,887	97,514	8,126.2
転倒・転落件数	31	41	33	34	33	29	37	24	32	39	30	31	394	32.83
転倒転落件数 (インシデントレベル3b以上)	2	2	0	0	0	0	0	0	0	1	0	0	5	0.4
転倒転落発生率	0.4%	0.5%	0.4%	0.4%	0.4%	0.4%	0.5%	0.3%	0.4%	0.5%	0.4%	0.3%		0.4%
インシデントレベル3b以上発生率	0.02%	0.02%	0.00%	0.00%	0.00%	0.00%	0.00%	0.00%	0.00%	0.01%	0.00%	0.00%		0.00%

転倒転落発生率



インシデントレベル3b以上発生率

