

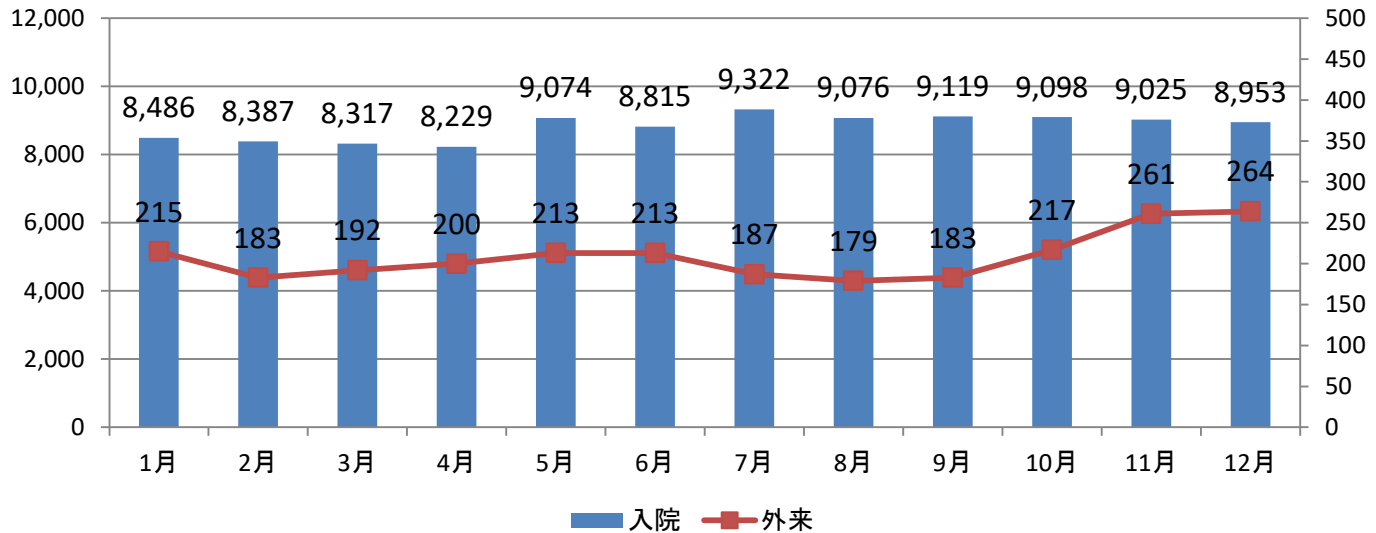
## 7-1.リハビリテーション実施件数

(a)入院および外来リハビリテーション患者数(月次)

【人】

患者数	1月	2月	3月	4月	5月	6月	7月	8月	9月	10月	11月	12月	合計
入院	8,486	8,387	8,317	8,229	9,074	8,815	9,322	9,076	9,119	9,098	9,025	8,953	105,901
外来	215	183	192	200	213	213	187	179	183	217	261	264	2,507
合計	8,701	8,570	8,509	8,429	9,287	9,028	9,509	9,255	9,302	9,315	9,286	9,217	108,408

### 入院および外来リハビリテーション患者数(月次推移)

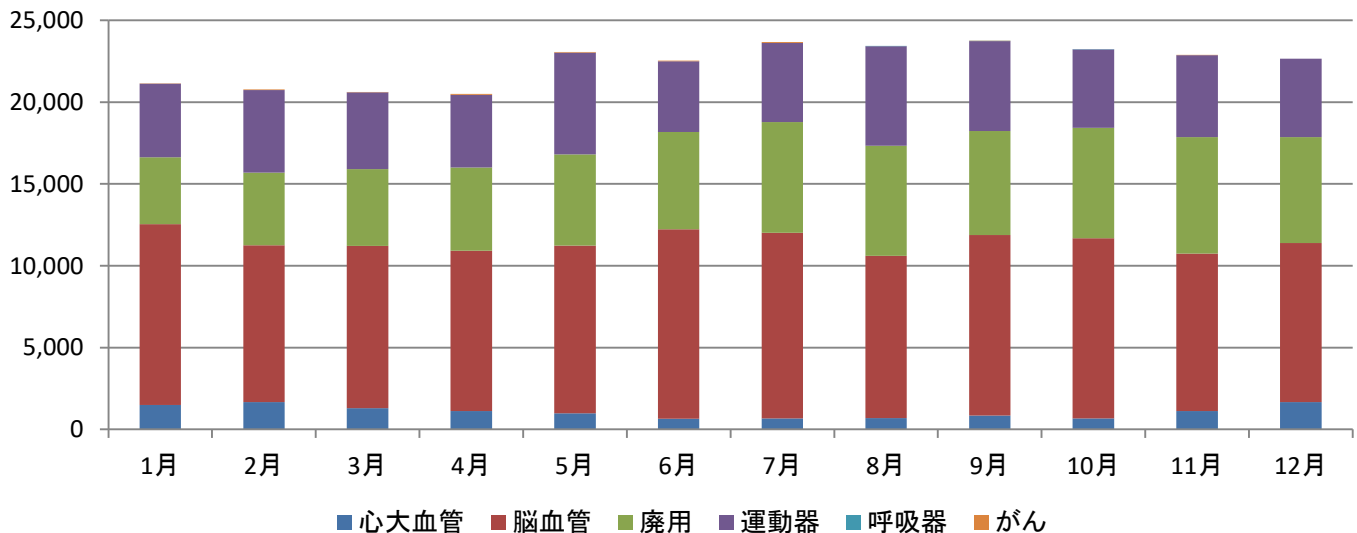


(b)リハビリテーション疾患別総実施単位数(月次)

【単位】※1単位=20分

疾患別	1月	2月	3月	4月	5月	6月	7月	8月	9月	10月	11月	12月	合計
心大血管	1,502	1,674	1,294	1,122	977	657	670	698	856	677	1,116	1,668	12,911
脳血管	11,039	9,578	9,914	9,792	10,255	11,568	11,343	9,908	11,017	11,004	9,624	9,722	124,764
廃用	4,097	4,434	4,695	5,085	5,577	5,944	6,763	6,726	6,360	6,747	7,129	6,469	70,026
運動器	4,497	5,060	4,695	4,454	6,227	4,330	4,845	6,094	5,495	4,797	5,000	4,796	60,290
呼吸器	0	0	0	0	0	0	0	7	4	9	0	0	20
がん	21	28	22	53	37	44	59	0	13	0	15	0	292
合計	21,156	20,774	20,620	20,506	23,073	22,543	23,680	23,433	23,745	23,234	22,884	22,655	268,303

### リハビリテーション疾患別総実施単位数(月次推移)



(c)リハビリテーション早期加算数(疾患別月次)

【算定数】

疾患別	1月	2月	3月	4月	5月	6月	7月	8月	9月	10月	11月	12月	合計
心大血管	1,322	1,375	1,093	943	733	538	622	682	818	635	1,061	1,412	11,234
脳血管	3,198	3,037	3,240	3,537	3,947	4,668	4,041	3,131	3,486	3,820	3,425	3,642	43,172
廃用	1,917	2,001	1,895	2,499	2,450	3,502	3,660	3,348	3,237	3,988	3,316	2,304	34,117
運動器	1,761	2,714	2,359	1,983	2,687	2,723	2,714	2,858	2,757	2,253	2,224	2,567	29,600
合計	8,198	9,127	8,587	8,962	9,817	11,431	11,037	10,019	10,298	10,696	10,026	9,925	118,123

リハビリテーション早期加算数(疾患別月次)

