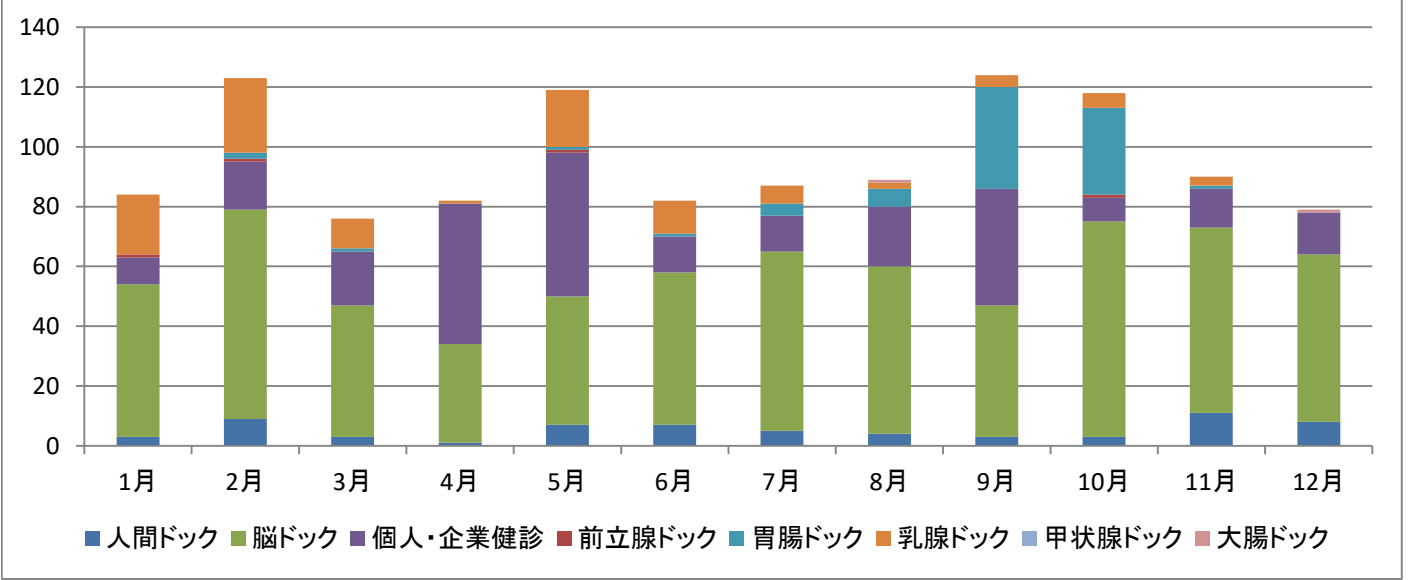


1-7.ドック受診者数

2025年	1月	2月	3月	4月	5月	6月	7月	8月	9月	10月	11月	12月	合計
人間ドック	3	9	3	1	7	7	5	4	3	3	11	8	64
脳ドック	51	70	44	33	43	51	60	56	44	72	62	56	642
個人・企業健診	9	16	18	47	48	12	12	20	39	8	13	14	256
前立腺ドック	1	1	0	0	1	0	0	0	0	1	0	0	4
胃腸ドック	0	2	1	0	1	1	4	6	34	29	1	0	79
乳腺ドック	20	25	10	1	19	11	6	2	4	5	3	0	106
甲状腺ドック	0	0	0	0	0	0	0	0	0	0	0	0	0
大腸ドック	0	0	0	0	0	0	0	1	0	0	0	1	2
合計	84	123	76	82	119	82	87	89	124	118	90	79	1,153

ドック受診者数(月次)



1-8.透析患者数

2025年	1月	2月	3月	4月	5月	6月	7月	8月	9月	10月	11月	12月	合計
外来	1,319	1,264	1,354	1,339	1,406	1,258	1,370	1,333	1,333	1,355	1,210	1,350	15,891
入院	263	203	202	260	284	273	235	147	147	205	242	303	2,764
合計	1,582	1,467	1,556	1,599	1,690	1,531	1,605	1,480	1,480	1,560	1,452	1,653	18,655

透析患者数(月次)

