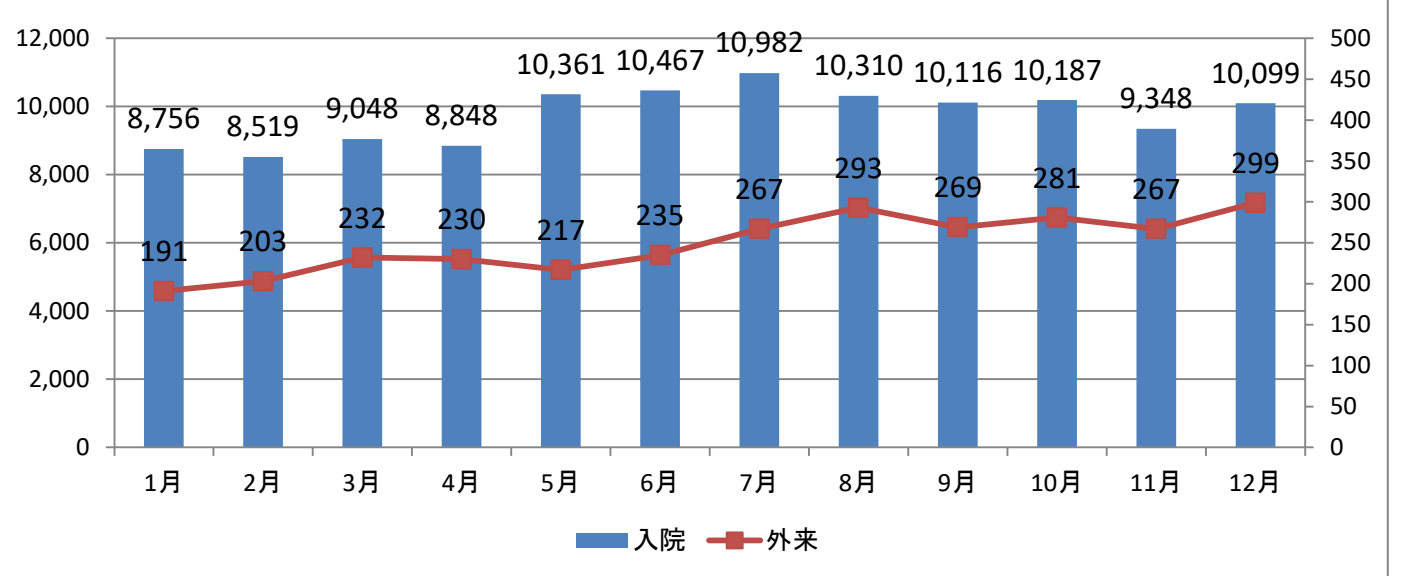


7-1.リハビリテーション実施件数

(a)入院および外来リハビリテーション患者数(月次) 【人】

患者数	1月	2月	3月	4月	5月	6月	7月	8月	9月	10月	11月	12月	合計
入院	8,756	8,519	9,048	8,848	10,361	10,467	10,982	10,310	10,116	10,187	9,348	10,099	117,041
外来	191	203	232	230	217	235	267	293	269	281	267	299	2,984
合計	8,947	8,722	9,280	9,078	10,578	10,702	11,249	10,603	10,385	10,468	9,615	10,398	120,025

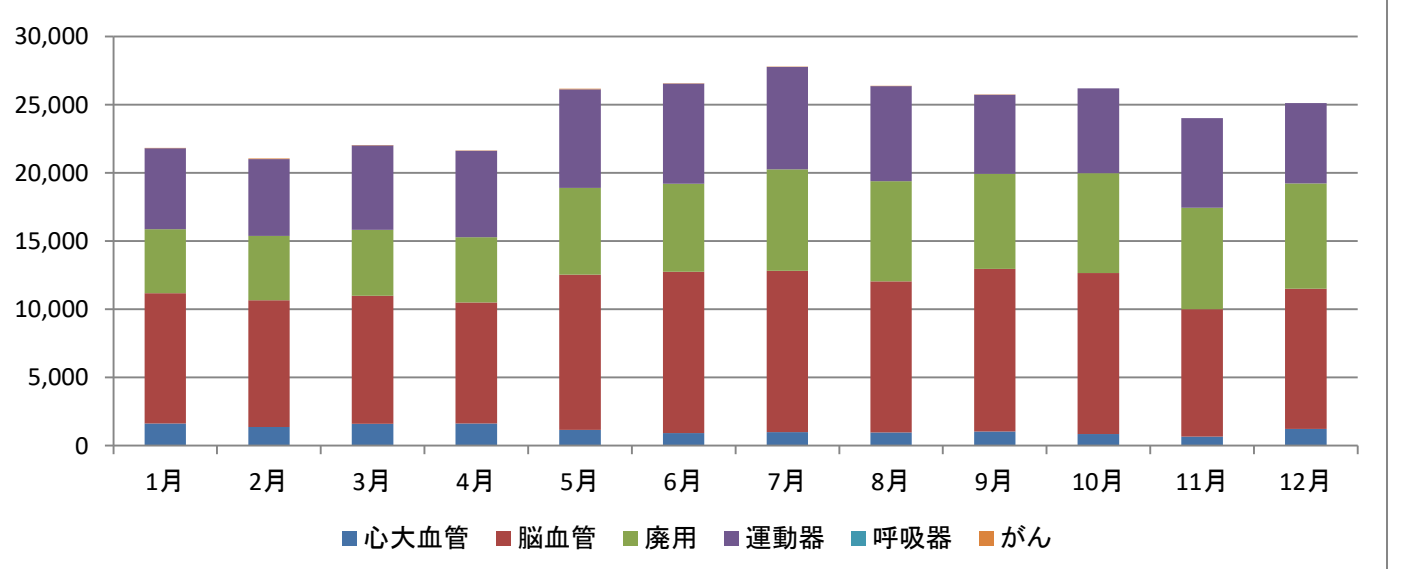
入院および外来リハビリテーション患者数(月次推移)



(b)リハビリテーション疾患別総実施単位数(月次) 【単位】※1単位=20分

疾患別	1月	2月	3月	4月	5月	6月	7月	8月	9月	10月	11月	12月	合計
心大血管	1,639	1,377	1,607	1,623	1,153	925	984	974	1,052	855	670	1,235	14,094
脳血管	9,541	9,295	9,395	8,887	11,389	11,832	11,851	11,081	11,923	11,816	9,349	10,278	126,637
廃用	4,699	4,702	4,831	4,786	6,370	6,447	7,433	7,339	6,964	7,317	7,433	7,722	76,043
運動器	5,944	5,651	6,186	6,333	7,226	7,343	7,509	6,984	5,794	6,214	6,558	5,894	77,636
呼吸器	0	0	0	0	0	0	0	0	0	0	0	0	0
がん	11	32	24	20	30	38	5	6	2	0	0	0	168
合計	21,834	21,057	22,043	21,649	26,168	26,585	27,782	26,384	25,735	26,202	24,010	25,129	294,578

リハビリテーション疾患別総実施単位数(月次推移)



(c)リハビリテーション早期加算数(疾患別月次)

【算定数】

疾患別	1月	2月	3月	4月	5月	6月	7月	8月	9月	10月	11月	12月	合計
心大血管	1,179	1,051	1,468	1,211	876	817	874	748	773	681	606	1,112	11,396
脳血管	3,870	2,982	3,019	2,745	3,551	3,769	4,425	3,421	3,353	2,656	2,150	3,324	39,265
廃用	1,871	2,071	2,180	2,264	3,398	3,999	4,136	4,058	3,733	4,011	3,820	4,351	39,892
運動器	2,175	2,065	2,597	2,993	2,656	3,809	3,454	2,531	2,403	2,603	3,024	2,475	32,785
合計	9,095	8,169	9,264	9,213	10,481	12,394	12,889	10,758	10,262	9,951	9,600	11,262	123,338

リハビリテーション早期加算数(疾患別月次)

