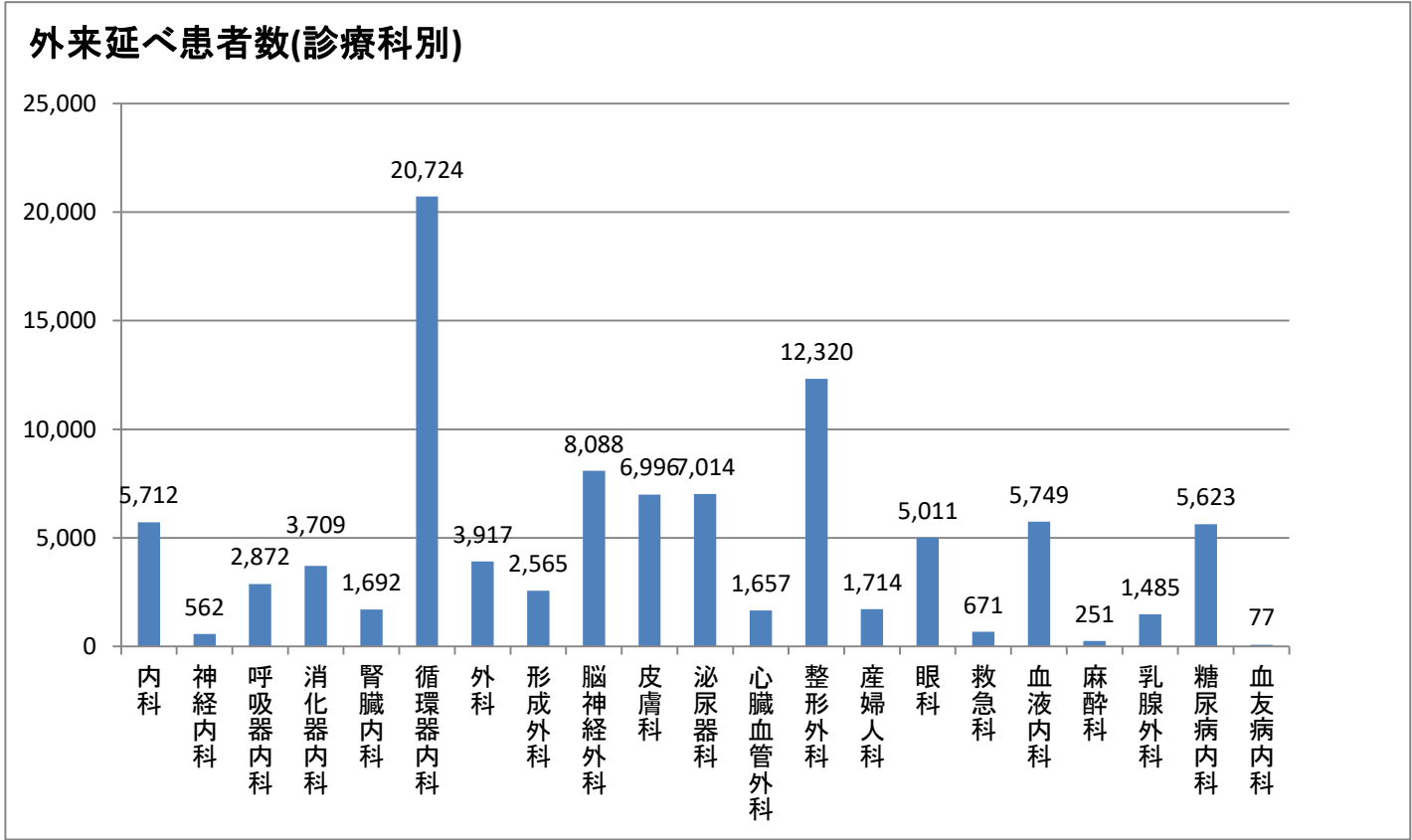


1-1.外来延べ患者数(診療科別)

2025年	1月	2月	3月	4月	5月	6月	7月	8月	9月	10月	11月	12月	合計
内科	693	421	544	421	467	370	481	446	378	445	523	523	5,712
神経内科	46	40	45	47	56	48	50	54	35	59	39	43	562
呼吸器内科	234	210	189	259	224	222	281	234	224	286	241	268	2,872
消化器内科	235	250	254	271	249	308	361	333	330	431	329	358	3,709
腎臓内科	98	112	129	112	121	126	117	125	218	181	189	164	1,692
循環器内科	1,619	1,674	1,708	1,725	1,711	1,793	1,721	1,691	1,695	1,880	1,603	1,904	20,724
外科	294	262	341	280	285	311	343	358	328	382	362	371	3,917
形成外科	237	180	223	195	211	246	283	165	227	195	210	193	2,565
脳神経外科	713	657	659	730	636	680	675	586	641	748	642	721	8,088
皮膚科	480	545	572	539	596	614	664	626	607	533	578	642	6,996
泌尿器科	601	557	544	607	563	602	611	533	578	630	541	647	7,014
心臓血管外科	124	113	118	134	151	142	141	152	120	174	138	150	1,657
整形外科	1,003	976	999	1,041	1,036	990	1,095	1,006	1,043	1,077	971	1,083	12,320
産婦人科	133	139	147	131	147	163	141	123	150	167	120	153	1,714
眼科	379	376	387	461	411	420	460	387	412	464	384	470	5,011
救急科	62	41	44	61	52	68	66	50	58	54	64	51	671
血液内科	459	459	450	482	458	496	489	480	506	511	443	516	5,749
麻酔科	87	79	85	0	0	0	0	0	0	0	0	0	251
乳腺外科	129	149	157	187	148	158	107	77	98	89	83	103	1,485
糖尿病内科	476	469	496	502	495	495	495	487	479	437	367	425	5,623
血友病内科	9	7	4	11	5	3	7	7	5	6	7	6	77
合計	8,111	7,716	8,095	8,196	8,022	8,255	8,588	7,920	8,132	8,749	7,834	8,791	98,409

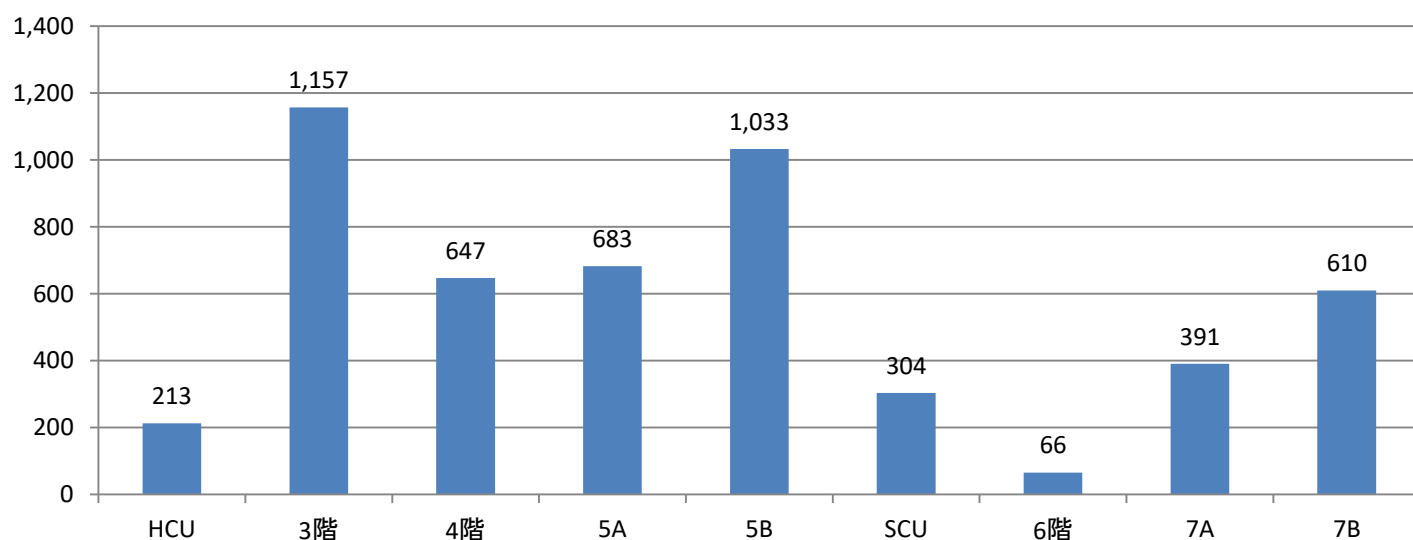
外来延べ患者数(診療科別)



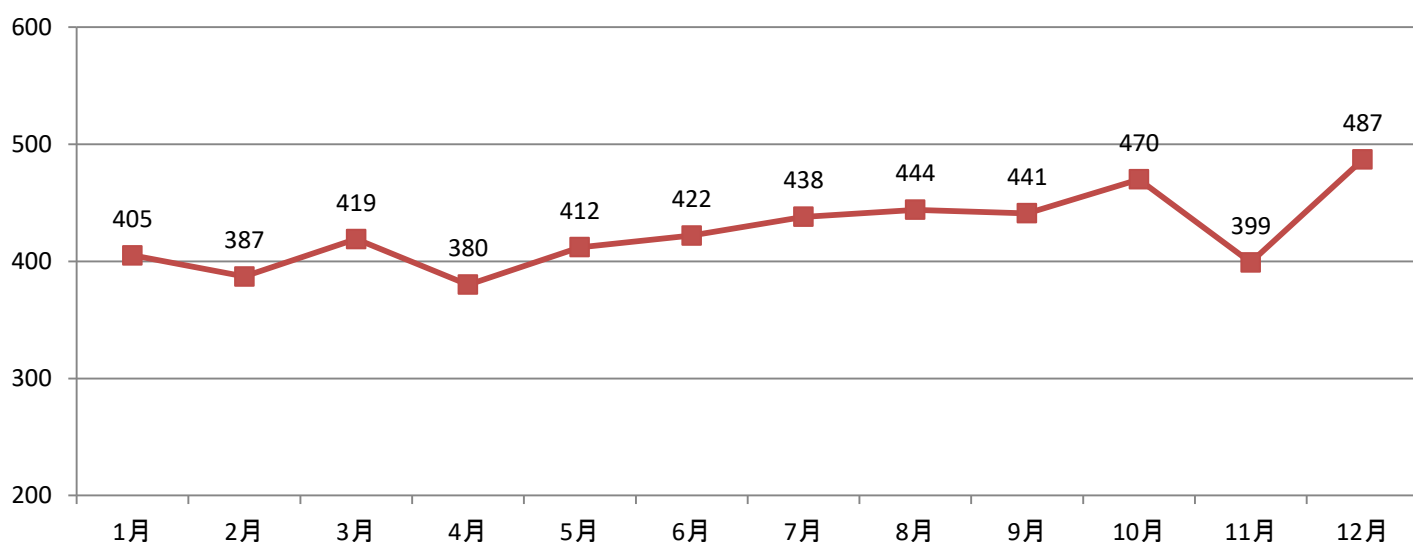
1-2.病棟別新規入院患者数

2025年		1月	2月	3月	4月	5月	6月	7月	8月	9月	10月	11月	12月	合計
病棟	病床数													
HCU	5	16	18	27	16	15	14	12	17	20	19	19	20	213
3階	47	78	94	93	79	108	95	100	112	100	103	96	99	1,157
4階	47	65	42	49	43	42	61	52	50	58	63	55	67	647
5A	36	62	52	47	52	50	66	62	66	56	62	40	68	683
5B	36	89	88	81	94	84	72	89	79	91	96	82	88	1,033
SCU	9	34	26	28	17	31	25	32	13	27	23	13	35	304
6階	60	3	5	10	5	4	5	5	5	5	4	7	8	66
7A	36	25	25	37	30	27	29	28	36	33	40	42	39	391
7B	36	33	37	47	44	51	55	58	66	51	60	45	63	610
合計	312	405	387	419	380	412	422	438	444	441	470	399	487	5,104

病棟別新規入院患者数



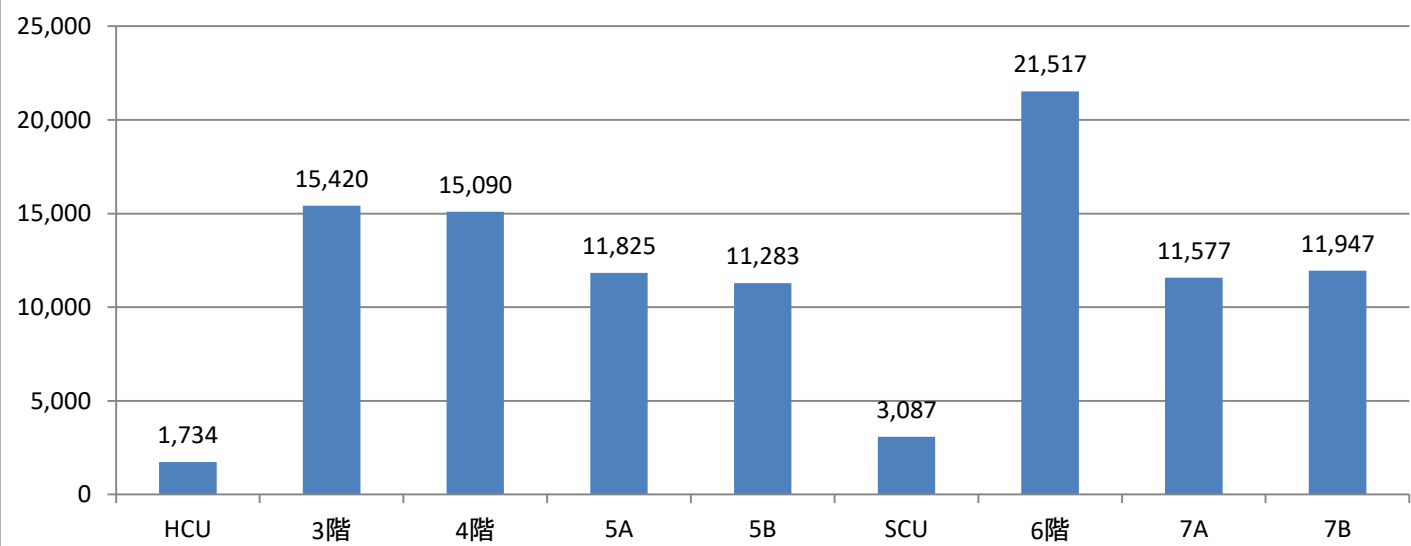
新規入院患者数(月次推移)



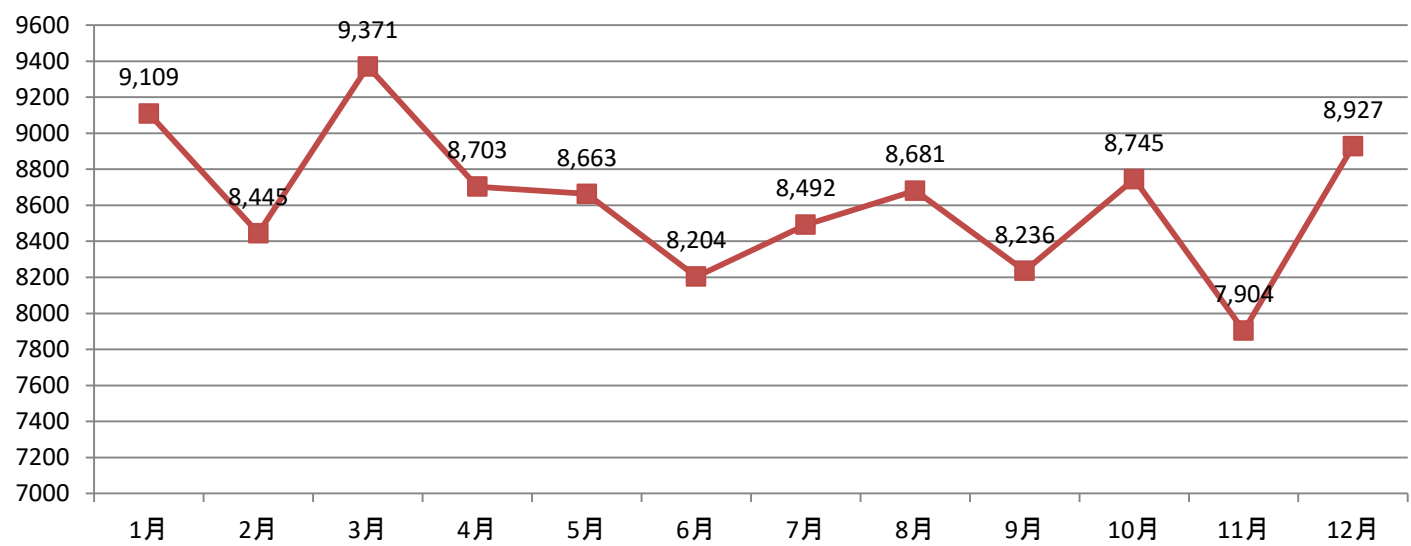
1-3.病棟別在院延べ患者数

2025年		1月	2月	3月	4月	5月	6月	7月	8月	9月	10月	11月	12月	合計
病棟	病床数													
HCU	5	146	130	145	147	133	140	154	147	146	152	146	148	1,734
3階	47	1,359	1,263	1,402	1,275	1,232	1,204	1,223	1,233	1,300	1,299	1,252	1,378	15,420
4階	47	1,387	1,229	1,412	1,340	1,254	1,162	1,299	1,283	1,200	1,267	968	1,289	15,090
5A	36	1,036	993	1,107	1,029	961	877	919	1,010	953	1,012	894	1,034	11,825
5B	36	1,020	939	1,028	954	932	856	867	947	879	947	927	987	11,283
SCU	9	279	250	279	244	276	265	278	230	255	257	198	276	3,087
6階	60	1,766	1,674	1,853	1,767	1,856	1,792	1,828	1,842	1,794	1,850	1,704	1,791	21,517
7A	36	1,075	951	1,050	930	1,036	929	990	987	824	960	871	974	11,577
7B	36	1,041	1,016	1,095	1,017	983	979	934	1,002	885	1,001	944	1,050	11,947
合計	312	9,109	8,445	9,371	8,703	8,663	8,204	8,492	8,681	8,236	8,745	7,904	8,927	103,480

病棟別在院延べ患者数



在院延べ患者数(月次推移)

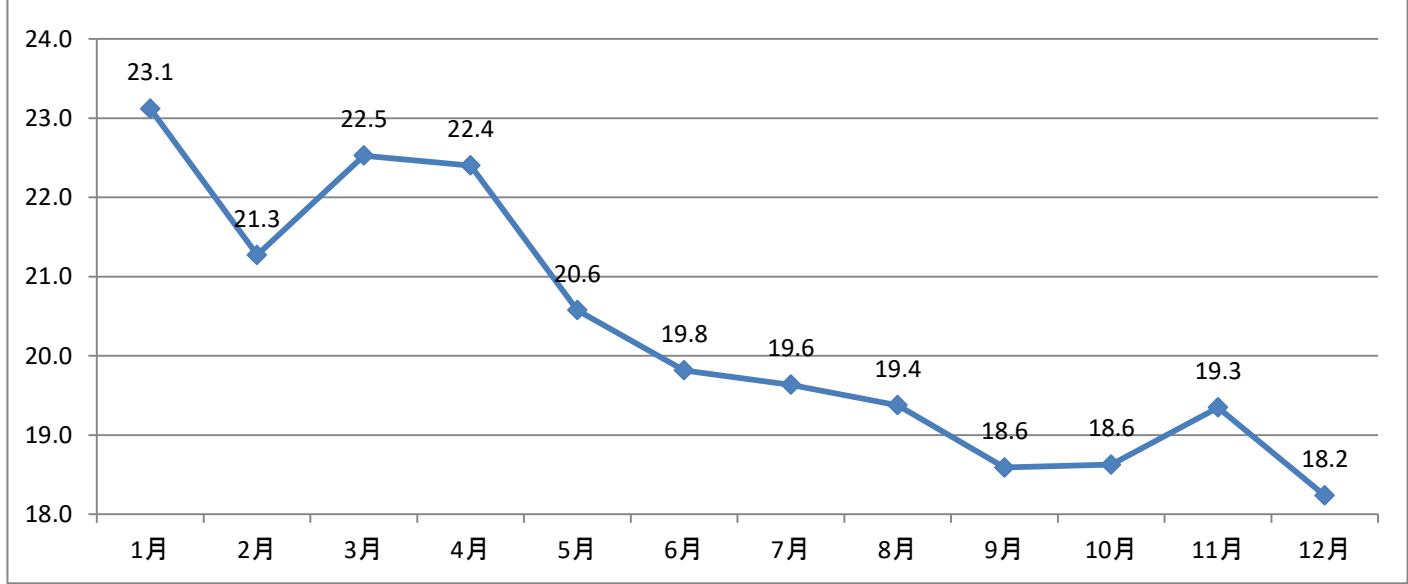


1-4.平均在院日数

(a)全入院患者【平均在院日数(全入院患者)=在院患者延べ数/((新入院患者数+退院患者数)/2)】

2025年	1月	2月	3月	4月	5月	6月	7月	8月	9月	10月	11月	12月	合計
在院患者延べ数	9,109	8,445	9,371	8,703	8,663	8,204	8,492	8,681	8,236	8,745	7,904	8,927	103,480
新入院患者数	405	387	419	380	412	422	438	444	441	470	399	487	5,104
退院患者数	383	407	413	397	430	406	427	452	445	469	418	492	5,139
平均在院日数	23.1	21.3	22.5	22.4	20.6	19.8	19.6	19.4	18.6	18.6	19.3	18.2	20.2

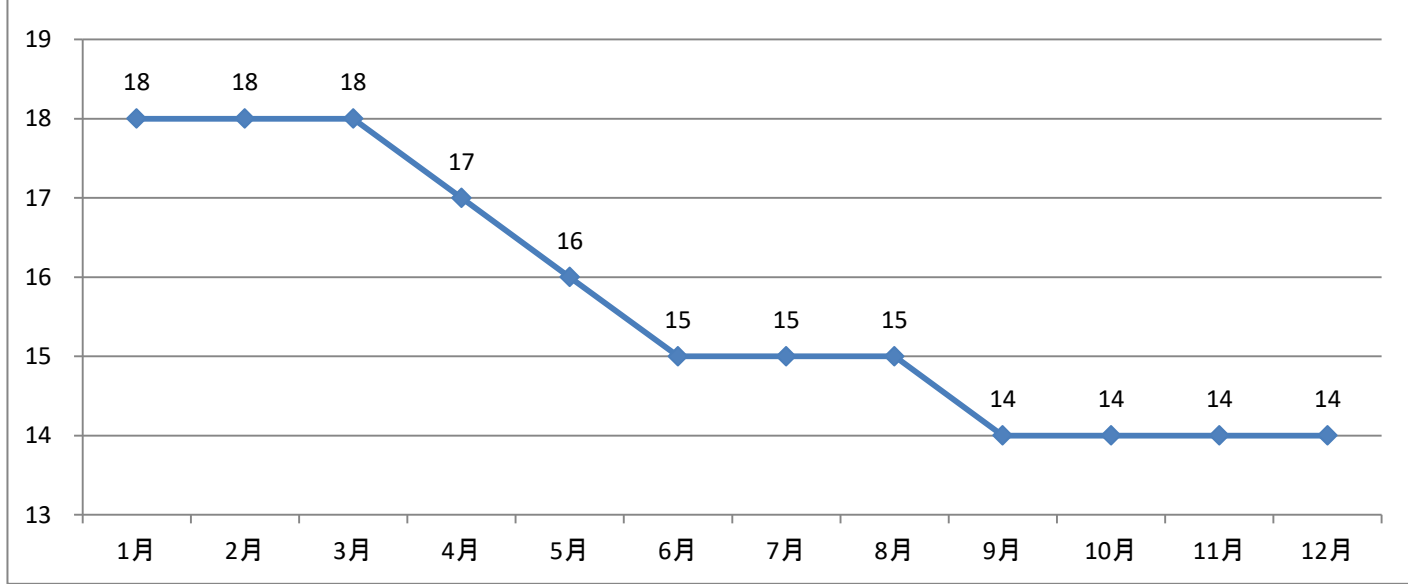
平均在院日数(月次推移) (全入院患者)



(b)施設基準届出用【小数点以下切り上げ】

2025年	1月	2月	3月	4月	5月	6月	7月	8月	9月	10月	11月	12月	年間
平均在院日数	18	18	18	17	16	15	15	15	14	14	14	14	16

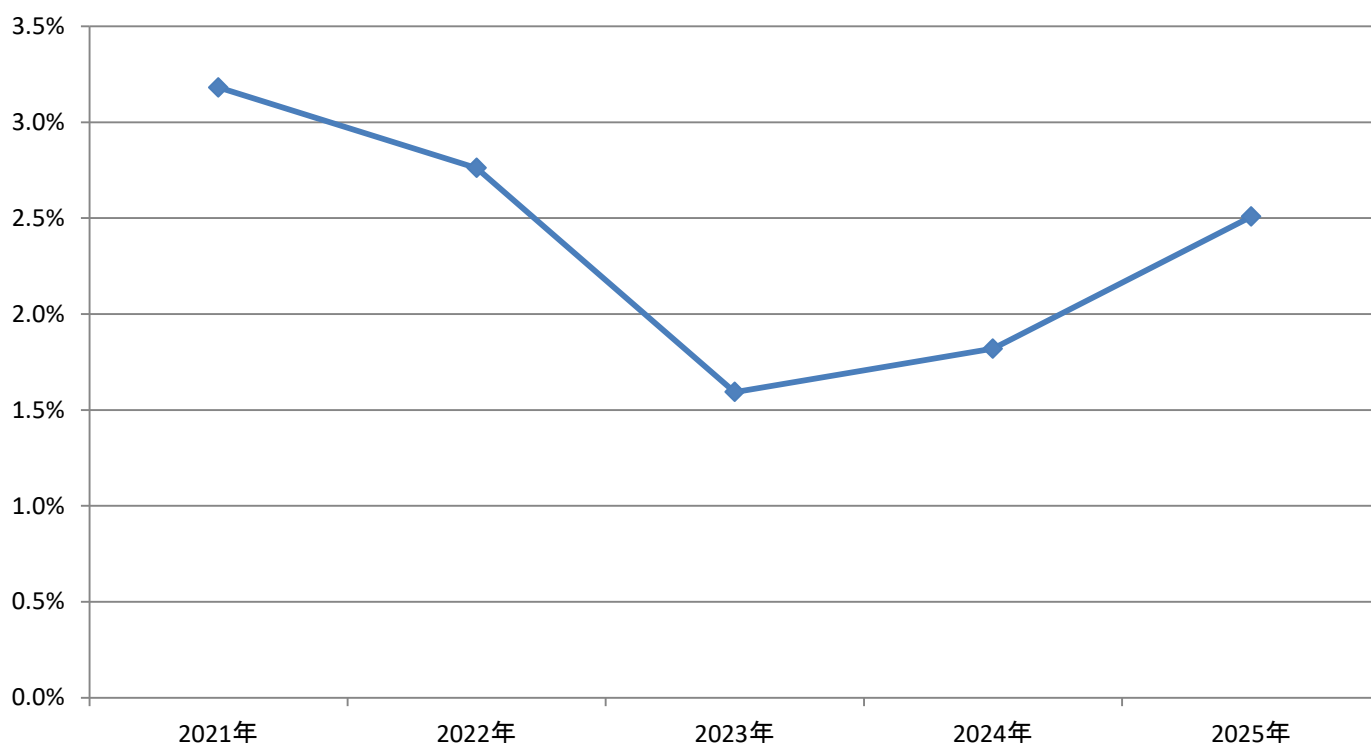
平均在院日数(月次推移) (施設基準届出用)



1-5.入院患者の退院後 4 週間以内の予定外再入院割合

	1月	2月	3月	4月	5月	6月	7月	8月	9月	10月	11月	12月	年間
2021年	2.7%	3.1%	2.6%	2.7%	3.3%	3.8%	3.8%	3.2%	3.3%	2.9%	3.8%	2.9%	3.2%
2022年	1.7%	1.2%	2.8%	2.3%	3.7%	3.3%	3.1%	3.7%	3.8%	3.3%	2.3%	1.2%	2.8%
2023年	1.8%	1.1%	0.4%	2.1%	1.0%	1.2%	2.9%	1.2%	1.0%	0.7%	2.4%	3.4%	1.6%
2024年	0.9%	2.7%	2.1%	1.2%	1.0%	0.5%	2.1%	1.6%	2.5%	1.8%	1.6%	3.6%	1.8%
2025年	2.0%	1.3%	3.3%	2.6%	2.7%	2.6%	2.1%	3.4%	2.7%	4.0%	1.5%	1.6%	2.5%
前年比	1.1%	-1.4%	1.2%	1.5%	1.7%	2.1%	0.0%	1.8%	0.2%	2.3%	-0.1%	-2.0%	0.7%

入院患者の再入院率(年次推移) (4週間以内に再入院した率)



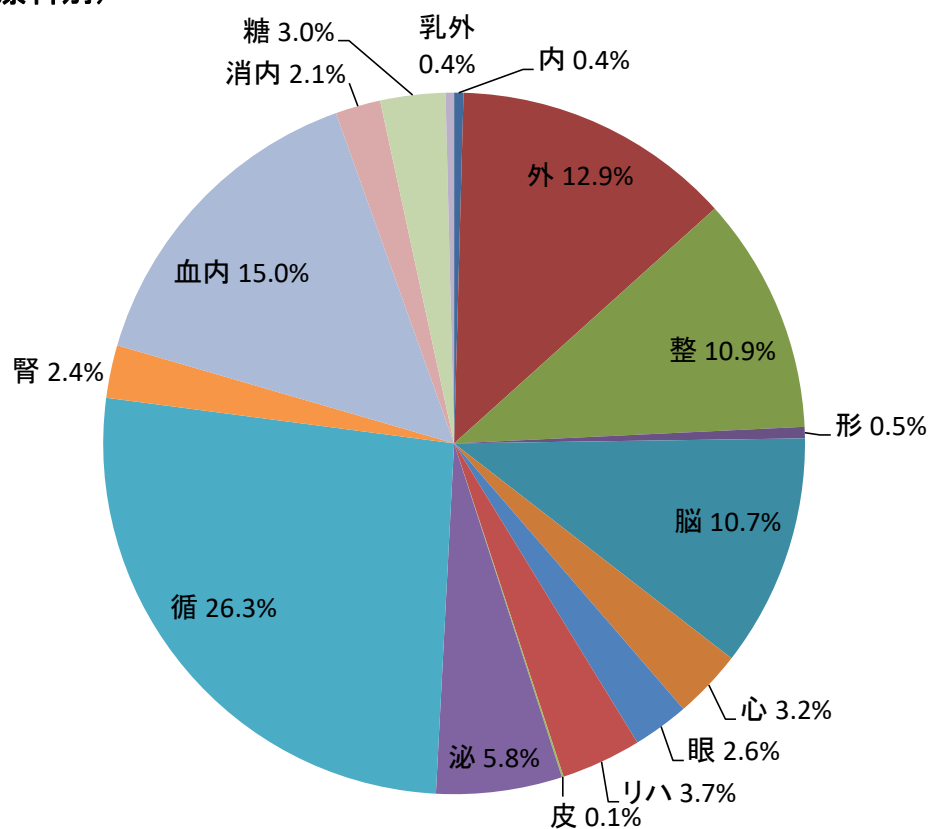
【再入院の対象】

- ・前回退院日が今回の入院日から 4 週間以内で、再入院調査の再入院種別が計画外の再入院である症例
- ・再入院種別が、『2:計画外の再入院』かつ、理由の種別が『6:新たな他疾患発症のため』以外

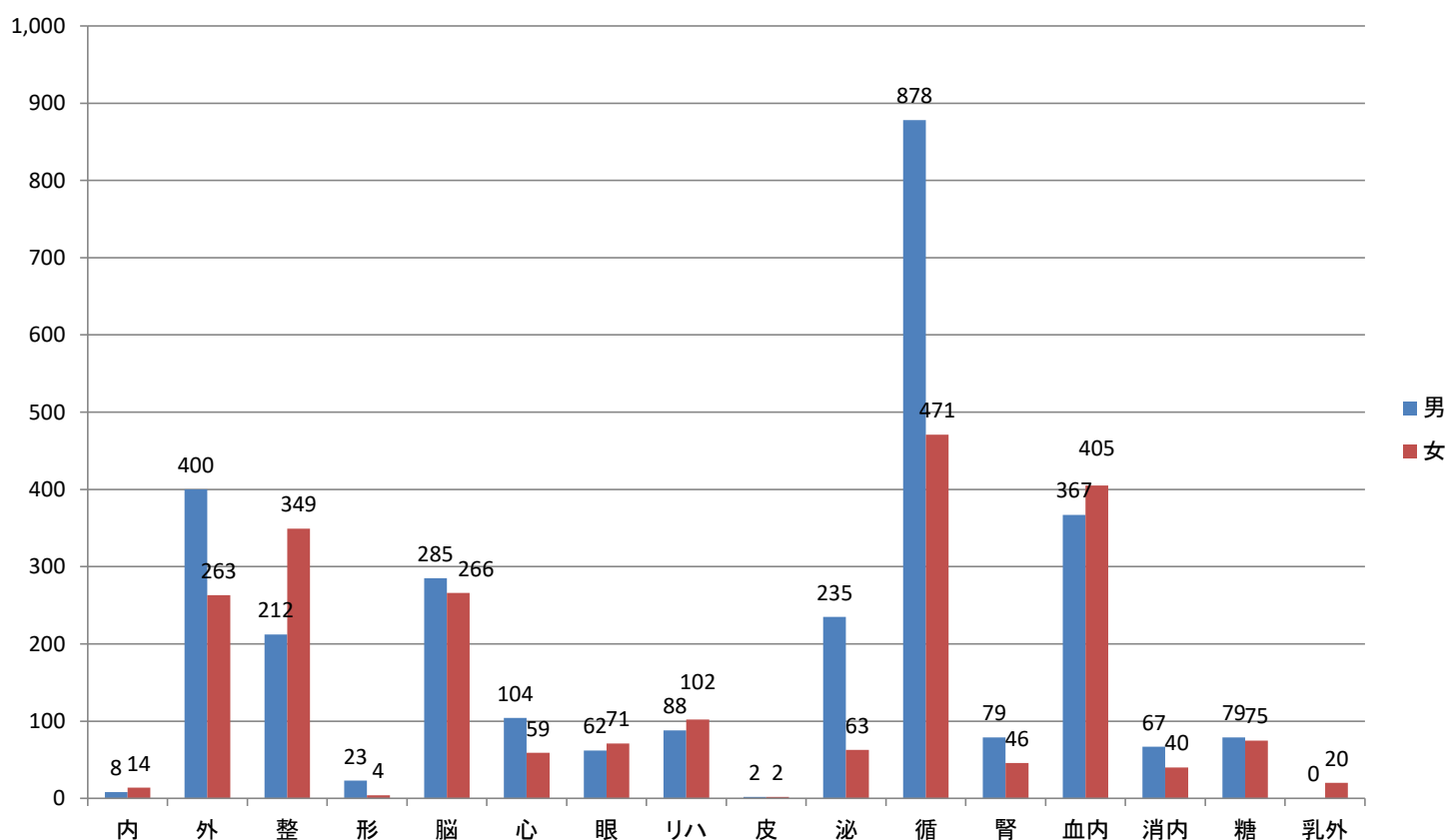
1-6 疾病分類別入院統計(2025年に退院した入院患者で集計)

	疾病分類大項目	男女	内	外	整	形	脳	心	眼	リハ	皮	泌	循	腎	血内	消内	糖	乳外	小計	合計
Ⅰ	感染症および寄生虫症	男	0	11	0	2	0	1	0	0	0	2	15	6	20	7	6	0	70	155
		女	5	6	0	0	0	0	0	0	2	1	11	8	37	8	7	0	85	
Ⅱ	新生物＜腫瘍＞	男	0	112	1	10	4	0	0	2	0	96	2	1	167	10	1	0	406	626
		女	0	48	1	3	3	1	0	1	0	14	3	1	124	2	0	19	220	
Ⅲ	血液及び造血器の疾患並びに免疫機構の障害	男	0	9	0	0	3	1	0	0	0	2	6	0	26	0	1	0	48	125
		女	0	8	1	0	0	1	0	0	0	0	7	0	59	0	1	0	77	
Ⅳ	内分泌・栄養および代謝疾患	男	1	0	2	0	0	0	0	0	0	0	11	1	11	2	20	0	48	93
		女	1	1	2	0	1	0	0	0	0	1	11	1	13	1	13	0	45	
Ⅴ	精神および行動の障害	男	0	2	0	0	0	0	0	0	0	0	1	0	2	0	1	0	6	13
		女	0	1	0	0	0	0	0	0	0	0	1	3	0	1	1	0	7	
Ⅵ	神経系の疾患	男	0	1	2	0	26	0	0	5	0	0	39	0	2	1	2	0	78	126
		女	1	0	4	0	18	0	0	0	0	0	19	0	3	2	1	0	48	
Ⅶ	眼および付属器の疾患	男	0	0	0	0	0	0	62	0	0	0	0	0	0	0	0	0	62	133
		女	0	0	0	0	0	0	71	0	0	0	0	0	0	0	0	0	71	
Ⅷ	耳および乳様突起の疾患	男	1	0	0	0	4	0	0	0	0	0	5	1	6	1	1	0	19	59
		女	1	0	0	0	14	0	0	0	0	0	10	1	12	0	2	0	40	
Ⅸ	循環器系の疾患	男	2	5	0	0	163	83	0	48	0	2	716	6	9	1	5	0	1,040	1,643
		女	0	6	3	0	148	55	0	41	0	0	336	4	8	0	2	0	603	
Ⅹ	呼吸器系の疾患	男	2	10	2	0	3	5	0	3	0	1	36	22	75	7	23	0	189	354
		女	2	7	5	0	2	0	0	0	0	0	33	9	81	2	24	0	165	
Ⅺ	消化器系の疾患	男	0	247	0	0	0	0	0	1	0	0	3	4	7	28	0	0	290	502
		女	1	180	1	0	0	0	0	0	0	1	1	0	8	18	2	0	212	
Ⅻ	皮膚および皮下組織の疾患	男	0	1	1	3	0	0	0	0	2	0	3	0	1	1	3	0	15	36
		女	1	1	0	0	0	0	0	0	0	1	3	1	7	1	6	0	21	
ⅩⅢ	筋骨格系および結合組織の疾患	男	0	0	42	0	1	0	0	3	0	1	8	1	9	3	3	0	71	159
		女	0	1	57	1	2	1	0	7	0	1	7	3	6	0	2	0	88	
ⅩⅣ	尿路性器系の疾患	男	1	2	0	0	0	7	0	1	0	128	15	28	9	3	9	0	203	318
		女	0	3	1	0	0	0	0	0	0	44	12	13	25	5	12	0	115	
ⅩⅤ	妊娠・分娩および産じょく＜褥＞	男	0	0	0	0	0	0	0	0	0	0	0	0	0	0	0	0	0	0
		女	0	0	0	0	0	0	0	0	0	0	0	0	0	0	0	0	0	
ⅩⅥ	周産期に発生した病態	男	0	0	0	0	0	0	0	0	0	0	0	0	0	0	0	0	0	0
		女	0	0	0	0	0	0	0	0	0	0	0	0	0	0	0	0	0	
ⅩⅦ	先天奇形・変形および染色体異常	男	0	0	0	0	0	1	0	0	0	0	0	0	0	0	0	0	1	1
		女	0	0	0	0	0	0	0	0	0	0	0	0	0	0	0	0	0	
ⅩⅧ	症状・徴候・異常臨床所見・異常検査所見	男	0	0	0	0	0	0	0	0	0	0	0	0	0	0	0	0	0	0
		女	0	0	0	0	0	0	0	0	0	0	0	0	0	0	0	0	0	
ⅩⅨ	損傷・中毒およびその他の外因の影響	男	1	0	162	8	80	6	0	25	0	3	15	4	11	1	1	0	317	755
		女	2	1	274	0	78	1	0	53	0	0	14	1	11	0	2	1	438	
ⅩⅩ	傷病および死亡の外因	男	0	0	0	0	0	0	0	0	0	0	0	0	0	0	0	0	0	0
		女	0	0	0	0	0	0	0	0	0	0	0	0	0	0	0	0	0	
ⅩⅩⅠ	健康状態に影響を及ぼす要因・保健サービスの利用	男	0	0	0	0	0	0	0	0	0	0	0	0	0	0	0	0	0	0
		女	0	0	0	0	0	0	0	0	0	0	0	0	0	0	0	0	0	
ⅩⅩⅡ	特殊目的用コード	男	0	0	0	0	1	0	0	0	0	0	3	5	12	2	3	0	26	41
		女	0	0	0	0	0	0	0	0	0	0	3	1	11	0	0	0	15	
小計		男	8	400	212	23	285	104	62	88	2	235	878	79	367	67	79	0	2,889	2,889
		女	14	263	349	4	266	59	71	102	2	63	471	46	405	40	75	20	2,250	
合計			22	663	561	27	551	163	133	190	4	298	1,349	125	772	107	154	20		5,139

退院患者割合（診療科別）



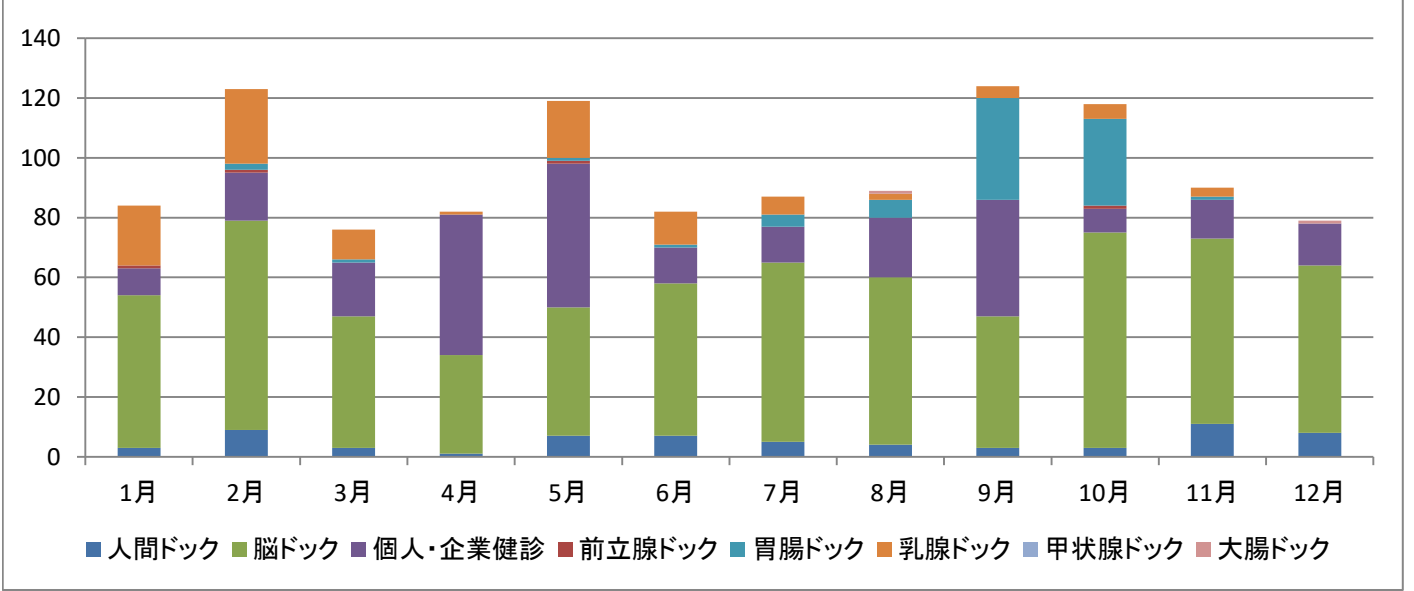
退院患者数（診療科別・男女別）



1-7.ドック受診者数

2025年	1月	2月	3月	4月	5月	6月	7月	8月	9月	10月	11月	12月	合計
人間ドック	3	9	3	1	7	7	5	4	3	3	11	8	64
脳ドック	51	70	44	33	43	51	60	56	44	72	62	56	642
個人・企業健診	9	16	18	47	48	12	12	20	39	8	13	14	256
前立腺ドック	1	1	0	0	1	0	0	0	0	1	0	0	4
胃腸ドック	0	2	1	0	1	1	4	6	34	29	1	0	79
乳腺ドック	20	25	10	1	19	11	6	2	4	5	3	0	106
甲状腺ドック	0	0	0	0	0	0	0	0	0	0	0	0	0
大腸ドック	0	0	0	0	0	0	0	1	0	0	0	1	2
合計	84	123	76	82	119	82	87	89	124	118	90	79	1,153

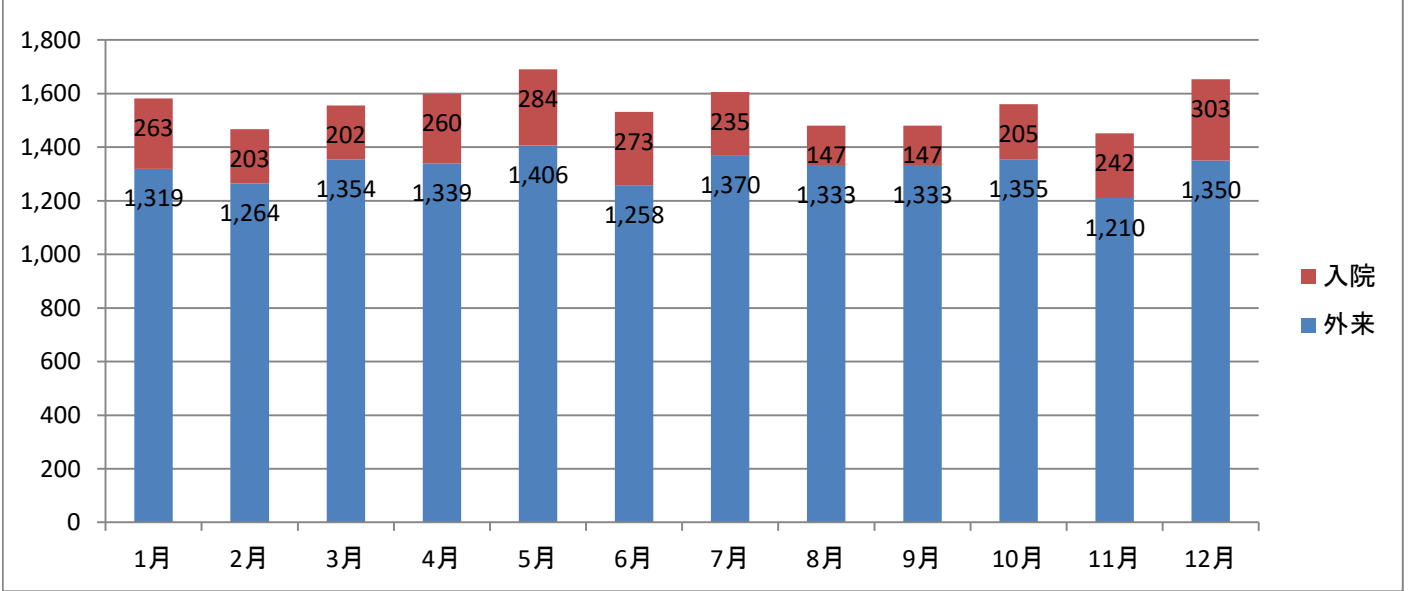
ドック受診者数(月次)



1-8.透析患者数

2025年	1月	2月	3月	4月	5月	6月	7月	8月	9月	10月	11月	12月	合計
外来	1,319	1,264	1,354	1,339	1,406	1,258	1,370	1,333	1,333	1,355	1,210	1,350	15,891
入院	263	203	202	260	284	273	235	147	147	205	242	303	2,764
合計	1,582	1,467	1,556	1,599	1,690	1,531	1,605	1,480	1,480	1,560	1,452	1,653	18,655

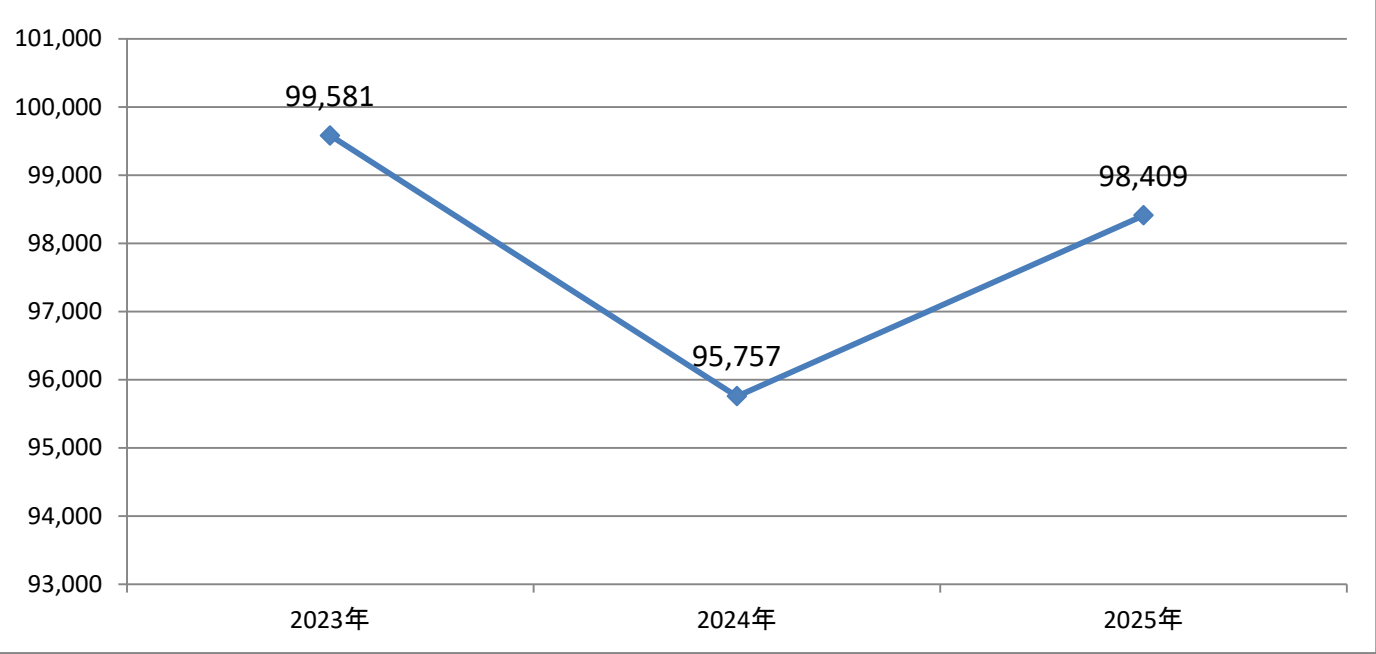
透析患者数(月次)



1-9.外来延べ患者数(年間総数)

	2023年	2024年	2025年
総数	99,581	95,757	98,409

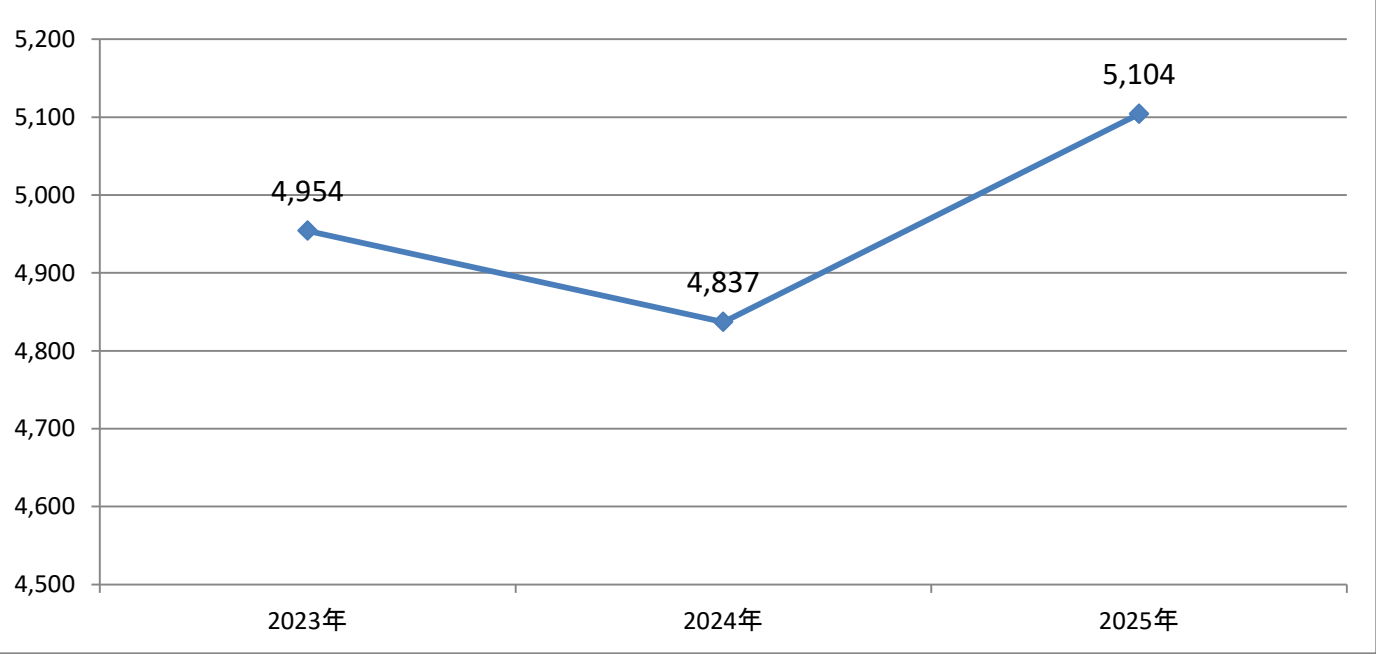
外来延べ患者数



1-10.新規入院患者数(年間総数)

	2023年	2024年	2025年
総数	4,954	4,837	5,104

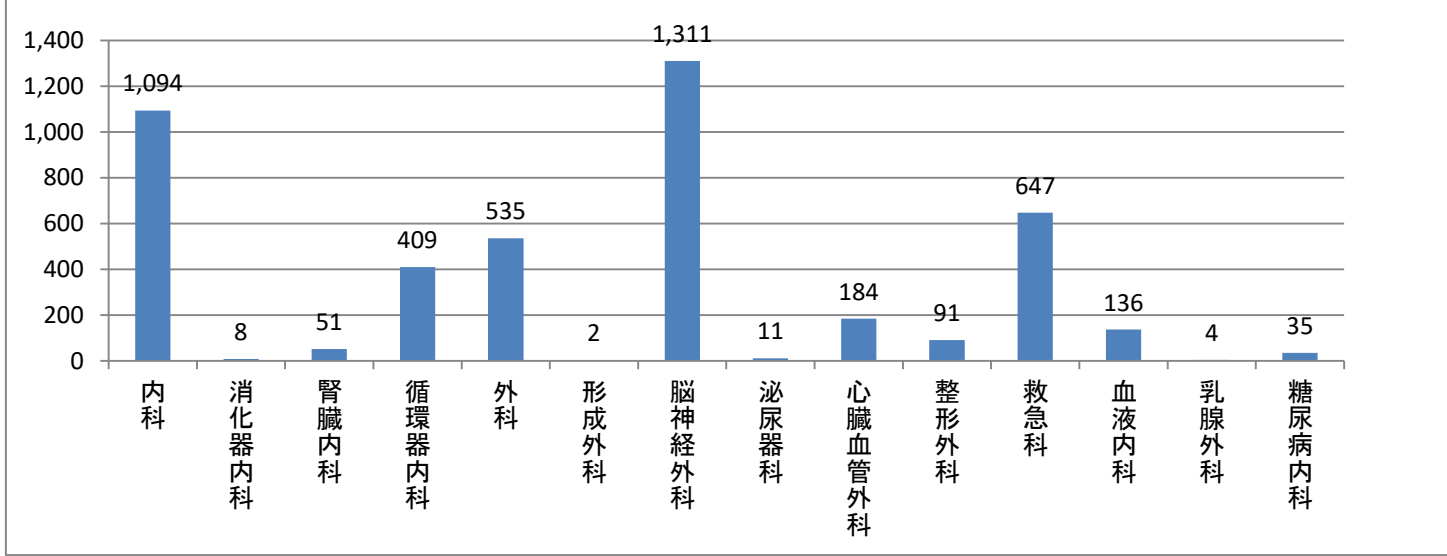
新規入院患者数



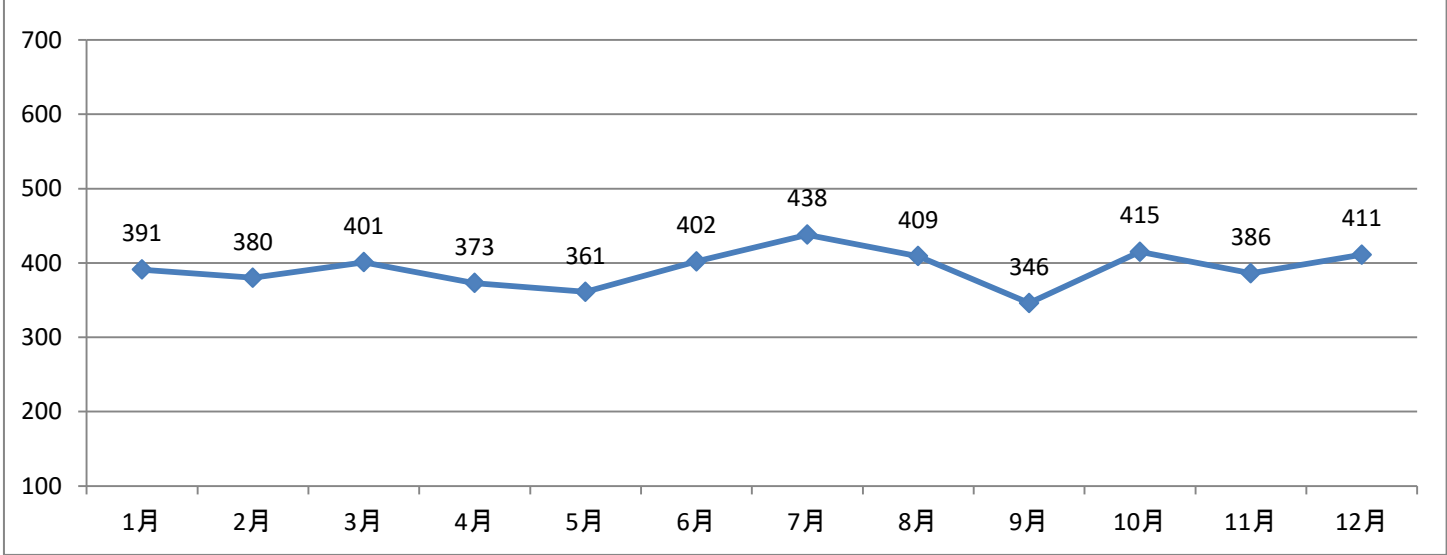
2-1.救急搬送件数

2025年	1月	2月	3月	4月	5月	6月	7月	8月	9月	10月	11月	12月	合計
内科	81	86	93	75	77	91	110	119	86	99	83	94	1,094
消化器内科	0	0	0	1	1	0	2	1	2	1	0	0	8
腎臓内科	7	5	3	6	5	7	3	5	4	2	3	1	51
循環器内科	40	39	34	27	33	36	31	32	27	40	33	37	409
外科	45	40	55	47	38	41	41	35	41	47	61	44	535
形成外科	0	0	0	0	0	0	0	0	0	0	0	2	2
脳神経外科	130	107	95	112	114	106	115	96	95	114	107	120	1,311
泌尿器科	0	2	1	1	1	2	1	1	0	1	1	0	11
心臓血管外科	19	15	20	11	17	16	11	21	13	13	14	14	184
整形外科	7	7	7	9	6	8	6	5	4	10	10	12	91
救急科	52	69	74	74	59	80	95	71	57	68	68	75	647
血液内科	5	10	13	5	9	13	20	18	13	16	5	9	136
乳腺外科	1	0	1	0	0	2	0	0	0	0	0	0	4
糖尿病内科	4	0	5	5	1	0	3	5	4	4	1	3	35
総計	391	380	401	373	361	402	438	409	346	415	386	411	4,518
1日平均	12.6	13.1	12.9	12.0	11.6	13.0	14.1	13.2	11.2	13.4	12.5	13.3	12.3

救急搬送件数（診療科別・年間）



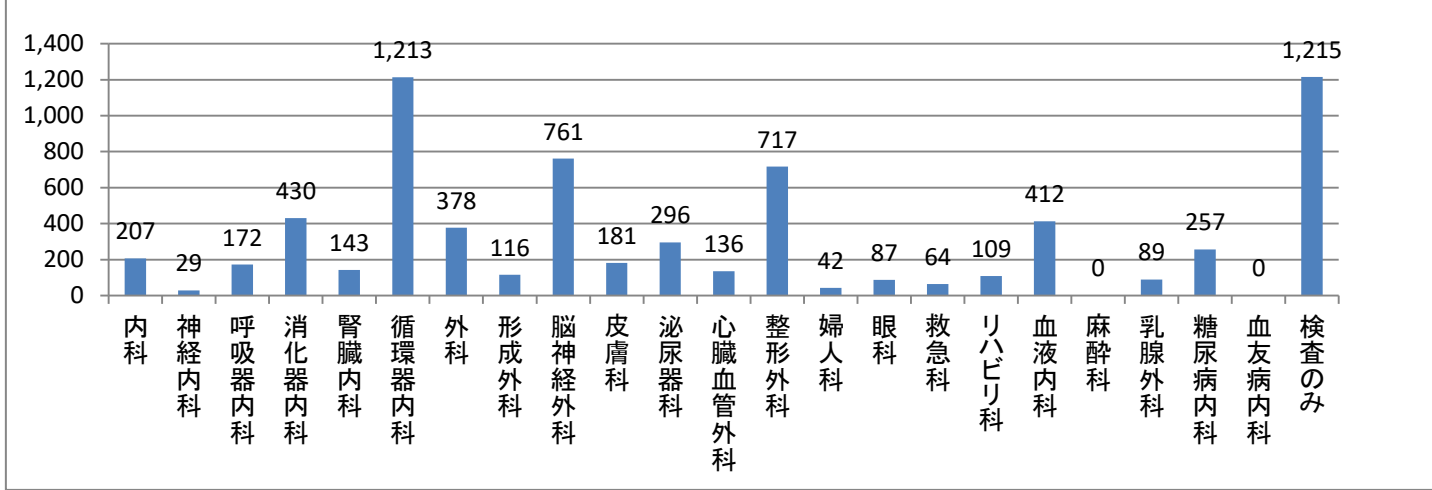
救急搬送件数（月次推移）



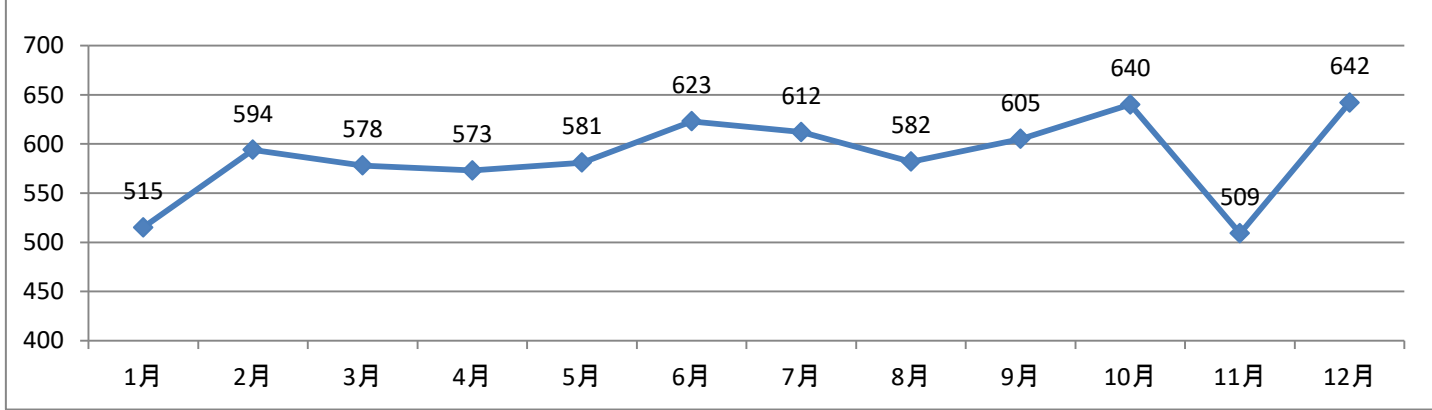
3-1.他院・他施設からの紹介患者数(診療科別)

2025年	1月	2月	3月	4月	5月	6月	7月	8月	9月	10月	11月	12月	合計	月平均
内科	16	14	12	15	15	17	16	27	26	15	14	20	207	17.3
神経内科	3	2	2	6	3	5	0	4	0	1	1	2	29	2.4
呼吸器内科	11	16	14	17	11	17	22	10	14	16	10	14	172	14.3
消化器内科	24	27	18	20	37	39	52	35	50	45	41	42	430	35.8
腎臓内科	12	11	16	12	19	13	13	5	11	5	16	10	143	11.9
循環器内科	89	104	99	107	113	100	99	111	91	106	94	100	1,213	101.1
外科	26	26	30	28	25	34	34	39	34	36	23	43	378	31.5
形成外科	9	17	9	11	7	10	11	7	10	7	8	10	116	9.7
脳神経外科	63	81	56	71	57	66	71	54	54	70	58	60	761	63.4
皮膚科	9	8	10	19	14	15	20	26	21	11	12	16	181	15.1
泌尿器科	25	33	24	23	20	23	24	34	28	24	14	24	296	24.7
心臓血管外科	19	12	9	10	9	11	11	12	9	17	5	12	136	11.3
整形外科	64	70	64	65	60	62	60	43	53	61	49	66	717	59.8
婦人科	2	3	3	6	3	3	3	2	2	6	6	3	42	3.5
眼科	7	9	5	13	5	5	6	7	5	10	6	9	87	7.3
救急科	4	6	8	7	3	4	1	4	10	9	1	7	64	5.3
リハビリ科	3	6	17	13	4	14	8	6	9	8	9	12	109	9.1
血液内科	24	28	23	35	41	40	43	36	38	37	23	44	412	34.3
麻酔科	0	0	0	0	0	0	0	0	0	0	0	0	0	0.0
乳腺外科	7	16	10	2	5	4	1	7	9	8	10	10	89	7.4
糖尿病内科	23	13	31	13	28	24	11	17	24	19	15	39	257	21.4
血友病内科	0	0	0	0	0	0	0	0	0	0	0	0	0	0.0
検査のみ	75	92	118	80	102	117	106	96	107	129	94	99	1,215	101.3
合計	515	594	578	573	581	623	612	582	605	640	509	642	7,054	587.8

他院・他施設からの紹介患者数（診療科別）



他院・他施設からの紹介患者数（月次推移）



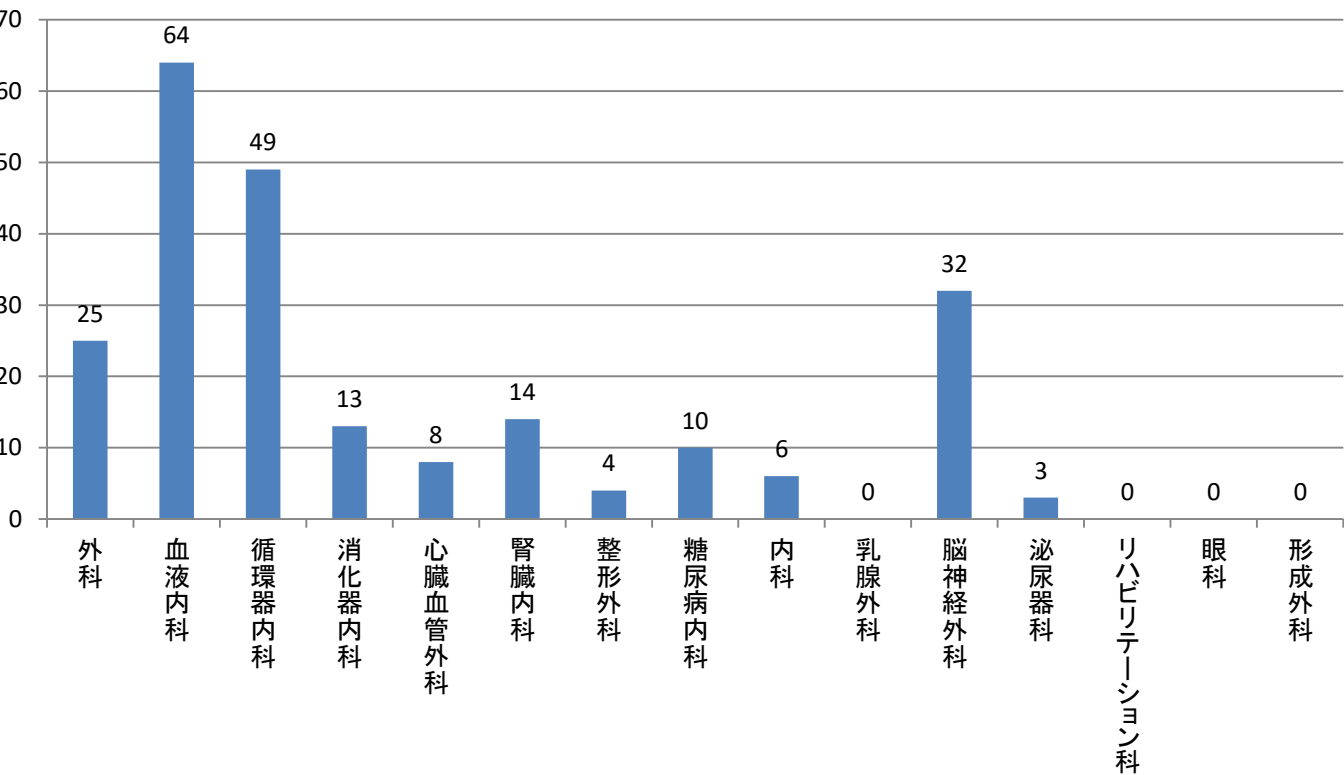
4-1.疾病分類別診療科別死亡統計

2025年	診療科															総計	疾病分類別構成比
	外科	血液内科	循環器内科	消化器内科	心臓血管外科	腎臓内科	整形外科	糖尿病内科	内科	乳腺外科	脳神経外科	泌尿器科	リハビリテーション科	眼科	形成外科		
疾病分類 (ICD10大分類)																	
I 感染症および寄生虫症	2	11	7	0	2	0	1	0	1	0	2	0	0	0	0	26	11.4%
II 新生物<腫瘍>	13	28	2	6	0	1	0	0	0	0	1	2	0	0	0	53	23.2%
III 血液及び造血器の疾患並びに免疫機構の障害	2	0	0	0	0	0	0	0	0	0	0	0	0	0	0	2	0.9%
IV 内分泌,栄養および代謝疾患	0	1	0	0	0	0	0	0	0	0	0	0	0	0	0	1	0.4%
V 精神および行動の障害	0	0	0	0	0	0	0	0	0	0	0	0	0	0	0	0	0.0%
VI 神経系の疾患	0	0	1	0	0	0	0	0	0	0	0	0	0	0	0	1	0.4%
VII 眼および付属器の疾患	0	0	0	0	0	0	0	0	0	0	0	0	0	0	0	0	0.0%
VIII 耳および乳様突起の疾患	0	0	0	0	0	0	0	0	0	0	0	0	0	0	0	0	0.0%
IX 循環器系の疾患	1	1	19	0	2	2	1	1	0	0	15	0	0	0	0	42	18.4%
X 呼吸器系の疾患	5	21	11	4	4	4	1	6	3	0	10	1	0	0	0	70	30.7%
XI 消化器系の疾患	2	2	0	2	0	0	0	0	2	0	1	0	0	0	0	9	3.9%
XII 皮膚および皮下組織の疾患	0	0	0	0	0	0	0	0	0	0	0	0	0	0	0	0	0.0%
XIII 筋骨格系および結合組織の疾患	0	0	0	0	0	0	0	0	0	0	0	0	0	0	0	0	0.0%
XIV 尿路性器系の疾患	0	0	5	0	0	6	0	1	0	0	0	0	0	0	0	12	5.3%
XV 妊娠,分娩および産じょ<褥>	0	0	0	0	0	0	0	0	0	0	0	0	0	0	0	0	0.0%
XVI 周産期に発生した病態	0	0	0	0	0	0	0	0	0	0	0	0	0	0	0	0	0.0%
XVII 先天奇形,変形および染色体異常	0	0	0	0	0	0	0	0	0	0	0	0	0	0	0	0	0.0%
XVIII 症状,徴候,異常臨床所見・異常検査所見	0	0	4	1	0	1	1	2	0	0	2	0	0	0	0	11	4.8%
XIX 損傷,中毒およびその他の外因の影響	0	0	0	0	0	0	0	0	0	0	1	0	0	0	0	1	0.4%
XX 傷病および死亡の外因	0	0	0	0	0	0	0	0	0	0	0	0	0	0	0	0	0.0%
XXI 健康状態に影響を及ぼす要因,保健サービスの利用	0	0	0	0	0	0	0	0	0	0	0	0	0	0	0	0	0.0%
XXII 特殊目的用コード	0	0	0	0	0	0	0	0	0	0	0	0	0	0	0	0	0.0%
総計	25	64	49	13	8	14	4	10	6	0	32	3	0	0	0	228	

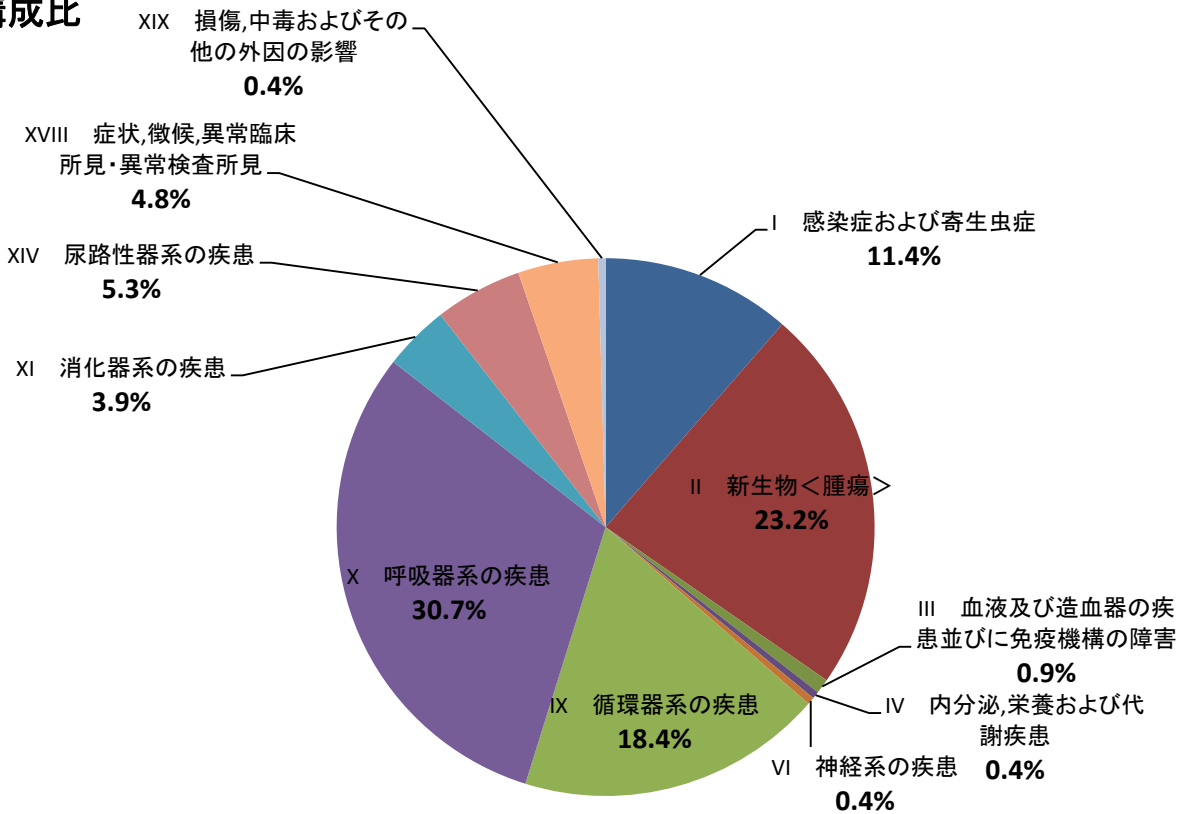
◆死亡診断書に記載された原死因の傷病名をICD10コードの大分類に基づいて分類

4-2.死亡患者数・構成比率

診療科別死亡患者数



疾病分類別構成比



5-1 術式別手術件数(入院外来含む)

[illegible]

術式分類(診療点数早見表)	Kコード	1月	2月	3月	4月	5月	6月	7月	8月	9月	10月	11月	12月	合計
胸腔、胸膜	K488～K501	0	0	0	0	0	0	0	0	0	0	0	0	0
縦隔	K502～K504	0	0	0	0	0	0	0	0	0	1	0	0	1
気管支、肺	K505～K519	0	0	0	0	0	0	0	0	0	1	0	0	1
食道	K520～K533	0	0	0	1	1	0	2	0	1	1	3	1	10
横隔膜	K534～K537	0	0	0	0	0	0	0	0	0	0	0	0	0
心、心膜、肺動静脈、冠血管等	K538～K605	48	66	47	56	65	65	51	47	59	81	42	66	693
動脈	K606～K616	7	12	8	12	15	20	17	18	25	14	16	42	206
静脈	K617～K623	4	1	4	1	1	1	2	7	6	2	5	10	44
リンパ管、リンパ節	K625～K628	2	2	0	2	0	1	3	2	2	4	0	0	18
腹壁、ヘルニア	K630～K634	5	10	2	6	6	1	5	7	9	4	6	5	66
腹膜、後腹膜、腸間膜、網膜	K635～K645	0	0	0	0	0	3	0	2	1	1	0	1	8
胃、十二指腸	K646～K668	7	3	6	8	6	8	4	5	5	7	7	10	76
胆嚢、胆道	K669～K689	9	21	15	17	13	14	8	15	8	21	11	9	161
肝	K690～K697	0	0	0	0	0	2	2	0	1	0	0	0	5
膵	K698～K709	0	0	0	0	0	0	0	0	0	0	0	0	0
脾	K710～K711	0	0	0	0	0	0	0	0	0	0	0	0	0
空腸、回腸、盲腸、虫垂、結腸	K712～K736	38	30	35	30	36	50	49	40	40	40	40	32	460
直腸	K737～K742	1	1	2	3	0	2	1	2	2	0	1	0	15
肛門、その周辺	K743～K753	0	0	1	0	2	1	4	1	1	9	3	5	27
副腎	K754～K756	0	0	0	0	0	0	0	0	0	0	0	0	0
腎、腎盂	K757～K780	2	0	2	0	0	2	1	0	2	1	0	0	10
尿管	K781～K794	14	11	6	12	11	10	12	8	8	8	13	8	121
膀胱	K795～K812	5	11	7	4	3	5	3	1	8	3	3	5	58
尿道	K813～K823	0	0	0	0	3	0	0	0	0	0	1	0	4
陰茎	K824～K828	0	2	0	0	0	0	1	0	0	0	0	0	3
陰嚢、精巣、精巣上体、精管、精索	K829～K838	0	1	0	1	0	0	0	0	0	0	0	2	4
精嚢、前立腺	K839～K843	1	1	1	1	3	2	3	1	2	4	3	3	25
外陰、会陰	K844～K851	0	0	0	0	1	0	0	0	0	0	0	0	1
膣	K852～K860	0	0	0	0	0	0	0	0	0	0	0	0	0
子宮	K861～K884	0	1	1	3	0	2	2	1	1	2	2	0	15
子宮附属器	K885～K890	0	0	0	0	0	0	0	0	0	0	0	0	0
産科手術	K891～K913	1	3	3	5	7	5	6	4	5	5	4	7	55
総計		307	315	305	317	334	335	308	293	332	356	298	361	3,861

6-1.画像検査件数

2025年	1月	2月	3月	4月	5月	6月	7月	8月	9月	10月	11月	12月	合計
CT	1,125	1,150	1,269	1,203	1,175	1,171	1,237	1,155	1,075	1,244	1,062	1,286	14,152
MRI	492	478	488	477	483	492	518	454	457	556	459	541	5,895
一般撮影	2,808	2,473	2,707	2,671	2,575	2,844	2,684	2,657	2,664	2,887	2,565	3,063	32,598
乳房撮影	50	85	35	28	85	56	36	37	46	71	40	56	625
TVレントゲン	38	27	33	38	29	30	40	30	31	39	32	27	394
アンギオ検査 (脳血管)	11	8	9	5	3	3	5	5	4	2	2	1	58

6-2.生理検査件数

2025年	1月	2月	3月	4月	5月	6月	7月	8月	9月	10月	11月	12月	合計
心臓超音波	436	412	458	413	410	402	392	417	448	454	402	480	5,124
腹部超音波	183	176	163	183	173	157	186	173	180	200	149	207	2,130
その他超音波	246	250	273	234	298	281	262	249	271	300	230	292	3,186
心電図 (負荷心電図含)	1,665	1,573	1,691	1,733	1,652	1,857	1,784	1,694	1,747	2,107	1,700	1,971	21,174
トレッドミル	1	2	2	2	2	3	0	0	2	3	0	0	17
ホルター心電図	57	44	53	45	46	44	40	29	50	50	50	49	557
脳波検査	11	5	8	8	5	5	5	4	2	6	1	1	61

6-3.内視鏡検査件数

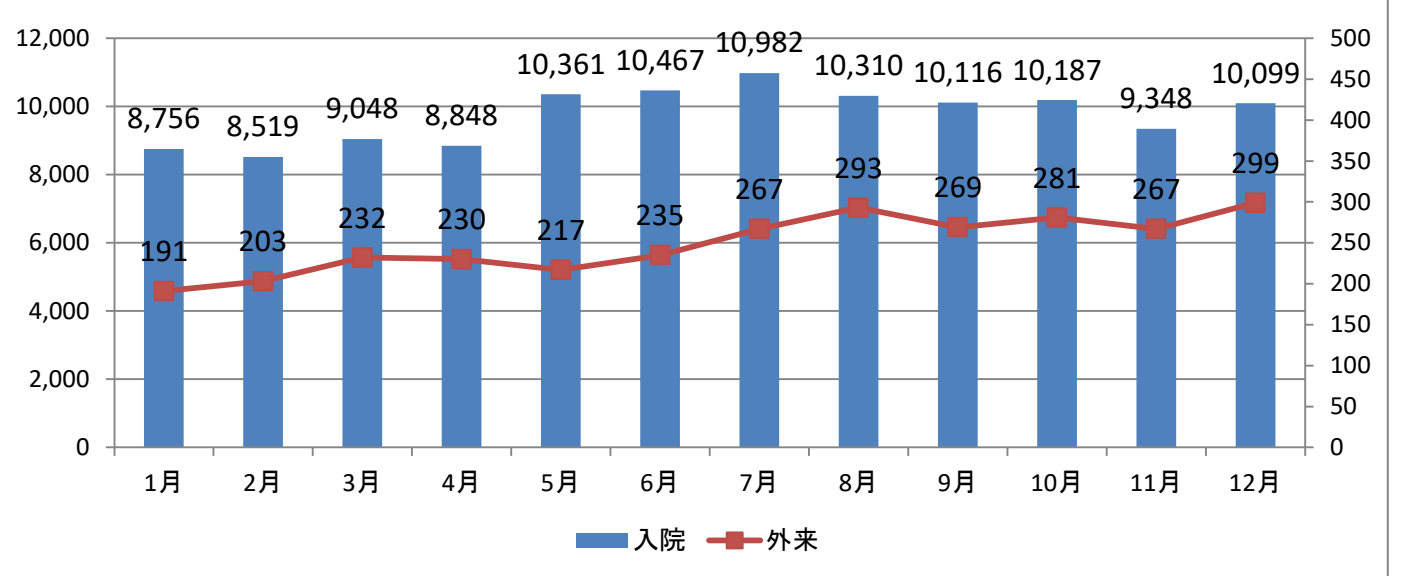
2025年	1月	2月	3月	4月	5月	6月	7月	8月	9月	10月	11月	12月	合計
胃・十二指腸	108	77	71	77	95	124	123	126	114	148	168	147	1,378
大腸	56	49	62	55	62	73	77	75	66	71	69	76	791

7-1.リハビリテーション実施件数

(a)入院および外来リハビリテーション患者数(月次) 【人】

患者数	1月	2月	3月	4月	5月	6月	7月	8月	9月	10月	11月	12月	合計
入院	8,756	8,519	9,048	8,848	10,361	10,467	10,982	10,310	10,116	10,187	9,348	10,099	117,041
外来	191	203	232	230	217	235	267	293	269	281	267	299	2,984
合計	8,947	8,722	9,280	9,078	10,578	10,702	11,249	10,603	10,385	10,468	9,615	10,398	120,025

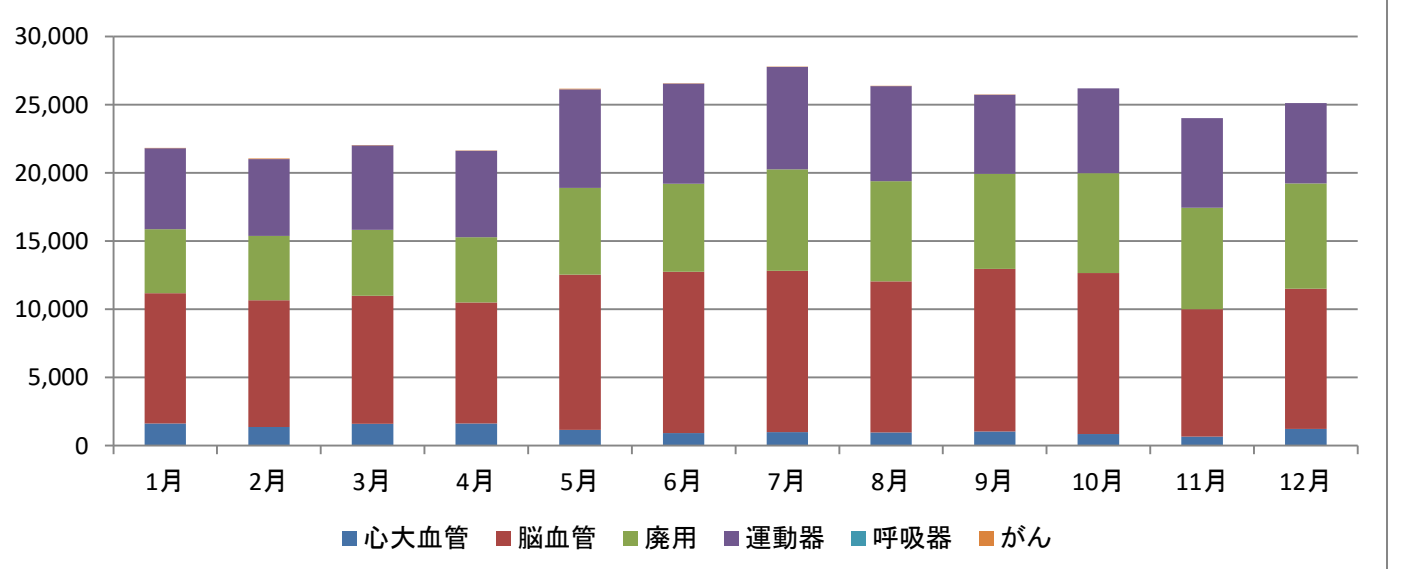
入院および外来リハビリテーション患者数(月次推移)



(b)リハビリテーション疾患別総実施単位数(月次) 【単位】※1単位=20分

疾患別	1月	2月	3月	4月	5月	6月	7月	8月	9月	10月	11月	12月	合計
心大血管	1,639	1,377	1,607	1,623	1,153	925	984	974	1,052	855	670	1,235	14,094
脳血管	9,541	9,295	9,395	8,887	11,389	11,832	11,851	11,081	11,923	11,816	9,349	10,278	126,637
廃用	4,699	4,702	4,831	4,786	6,370	6,447	7,433	7,339	6,964	7,317	7,433	7,722	76,043
運動器	5,944	5,651	6,186	6,333	7,226	7,343	7,509	6,984	5,794	6,214	6,558	5,894	77,636
呼吸器	0	0	0	0	0	0	0	0	0	0	0	0	0
がん	11	32	24	20	30	38	5	6	2	0	0	0	168
合計	21,834	21,057	22,043	21,649	26,168	26,585	27,782	26,384	25,735	26,202	24,010	25,129	294,578

リハビリテーション疾患別総実施単位数(月次推移)

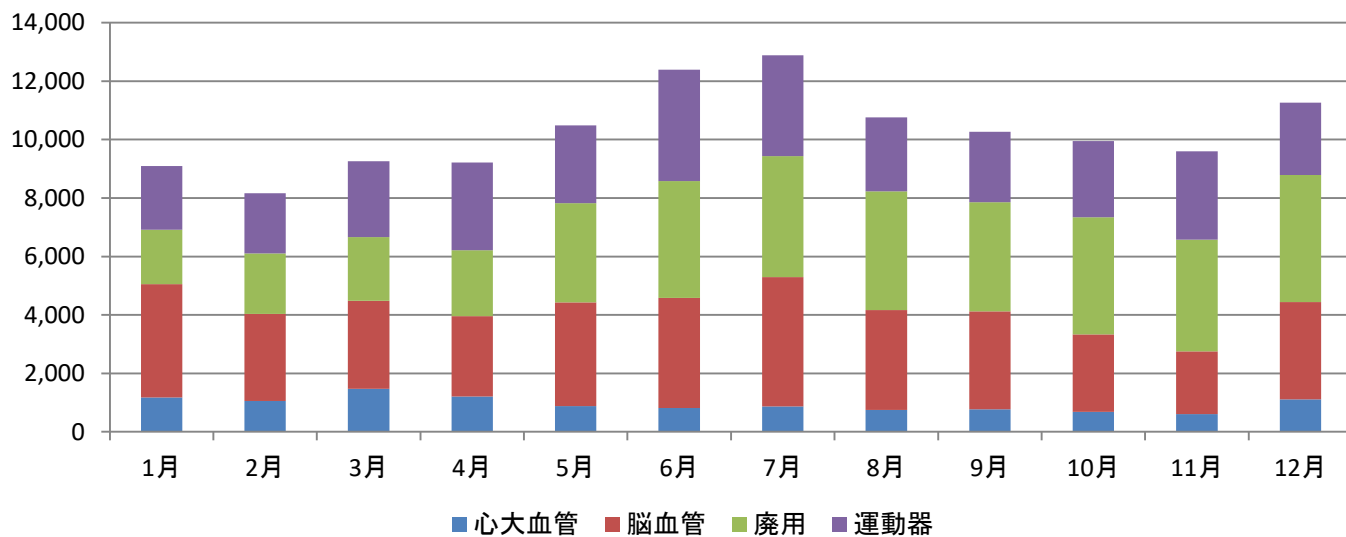


(c)リハビリテーション早期加算数(疾患別月次)

【算定数】

疾患別	1月	2月	3月	4月	5月	6月	7月	8月	9月	10月	11月	12月	合計
心大血管	1,179	1,051	1,468	1,211	876	817	874	748	773	681	606	1,112	11,396
脳血管	3,870	2,982	3,019	2,745	3,551	3,769	4,425	3,421	3,353	2,656	2,150	3,324	39,265
廃用	1,871	2,071	2,180	2,264	3,398	3,999	4,136	4,058	3,733	4,011	3,820	4,351	39,892
運動器	2,175	2,065	2,597	2,993	2,656	3,809	3,454	2,531	2,403	2,603	3,024	2,475	32,785
合計	9,095	8,169	9,264	9,213	10,481	12,394	12,889	10,758	10,262	9,951	9,600	11,262	123,338

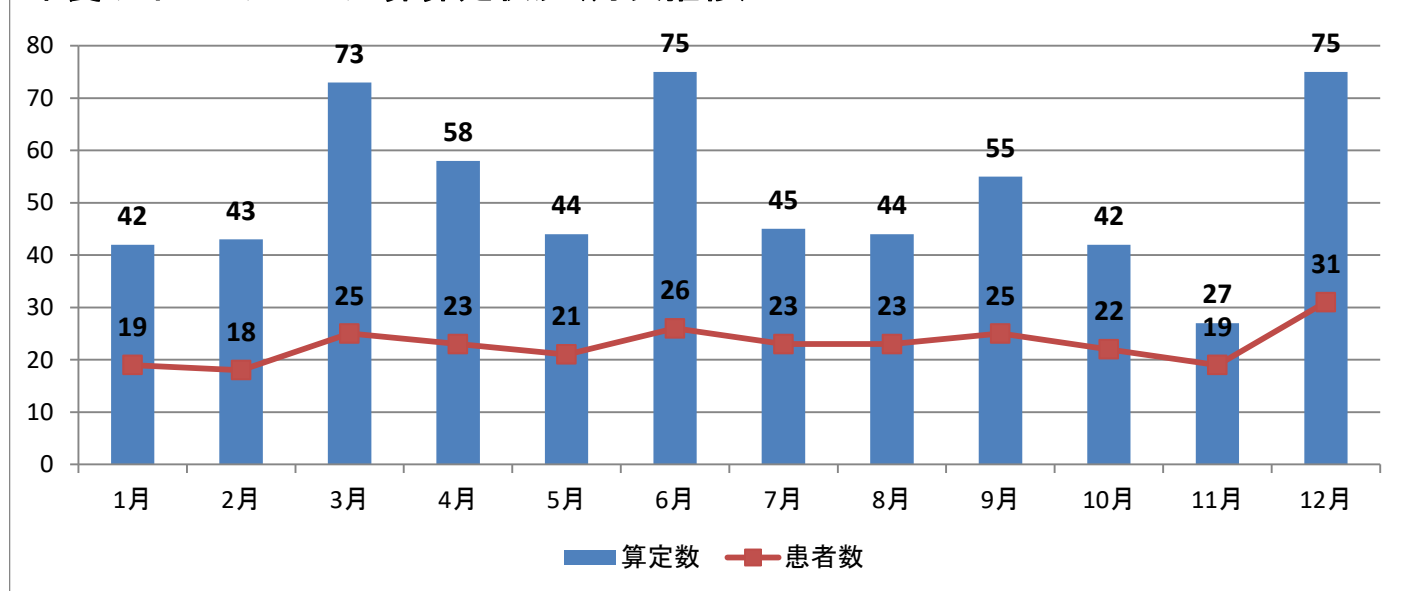
リハビリテーション早期加算数(疾患別月次)



8-1.栄養サポートチーム加算算定状況

2025年	1月	2月	3月	4月	5月	6月	7月	8月	9月	10月	11月	12月	合計
算定数	42	43	73	58	44	75	45	44	55	42	27	75	623
患者数	19	18	25	23	21	26	23	23	25	22	19	31	275

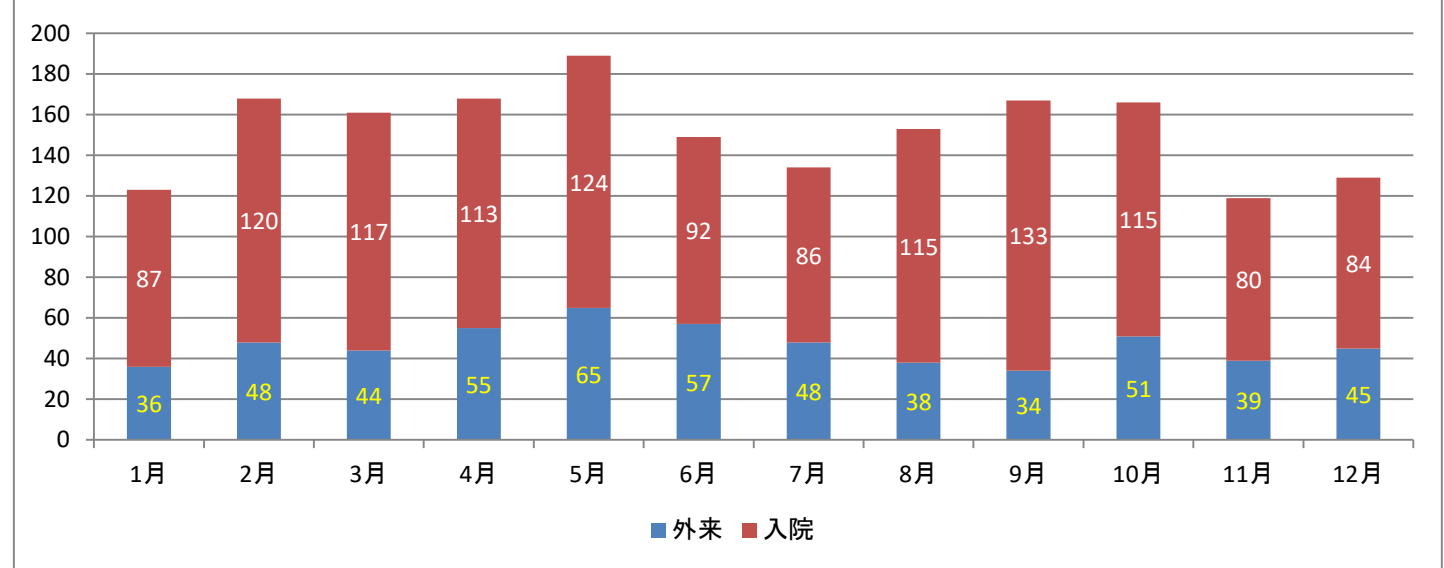
栄養サポートチーム加算算定状況(月次推移)



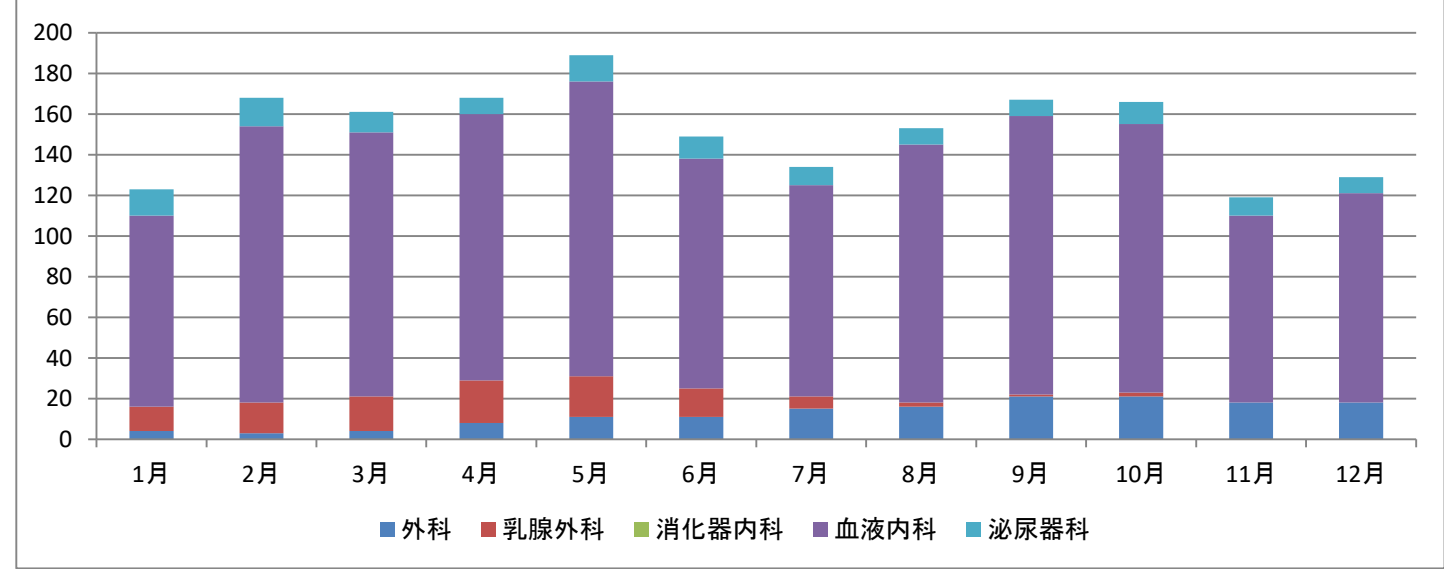
9-1 化学療法施行件数

2025年		1月	2月	3月	4月	5月	6月	7月	8月	9月	10月	11月	12月	小計	総計
外科	外来	3	3	3	1	8	6	10	10	13	16	15	12	100	150
	入院	1	0	1	7	3	5	5	6	8	5	3	6	50	
乳腺外科	外来	12	13	13	21	20	14	6	2	1	2	0	0	104	110
	入院	0	2	4	0	0	0	0	0	0	0	0	0	6	
消化器内科	外来	0	0	0	0	0	0	0	0	0	0	0	0	0	0
	入院	0	0	0	0	0	0	0	0	0	0	0	0	0	
血液内科	外来	14	27	23	28	27	30	25	20	15	24	18	25	276	1,444
	入院	80	109	107	103	118	83	79	107	122	108	74	78	1,168	
泌尿器科	外来	7	5	5	5	10	7	7	6	5	9	6	8	80	122
	入院	6	9	5	3	3	4	2	2	3	2	3	0	42	
小計	外来	36	48	44	55	65	57	48	38	34	51	39	45	560	
	入院	87	120	117	113	124	92	86	115	133	115	80	84	1,266	
合計			123	168	161	168	189	149	134	167	166	119	129		1,826

化学療法施行件数（入院外来別）

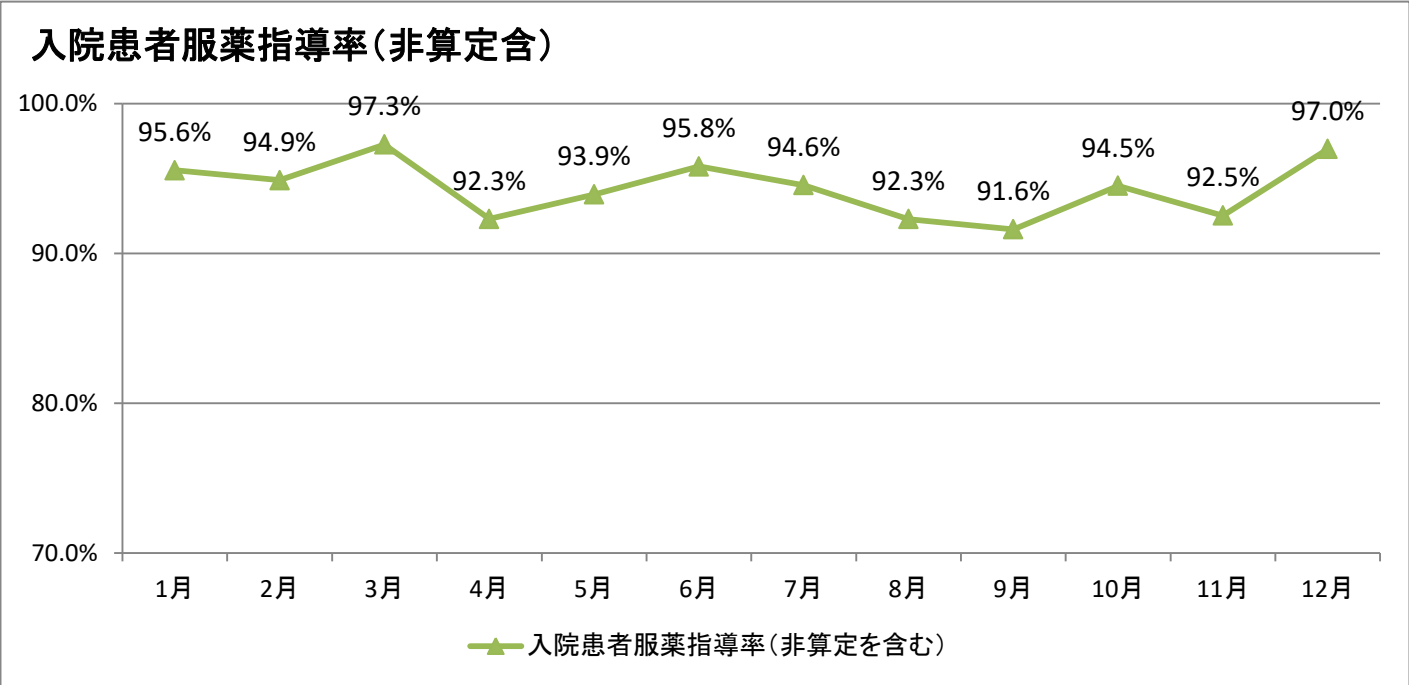


化学療法施行件数（診療科別）



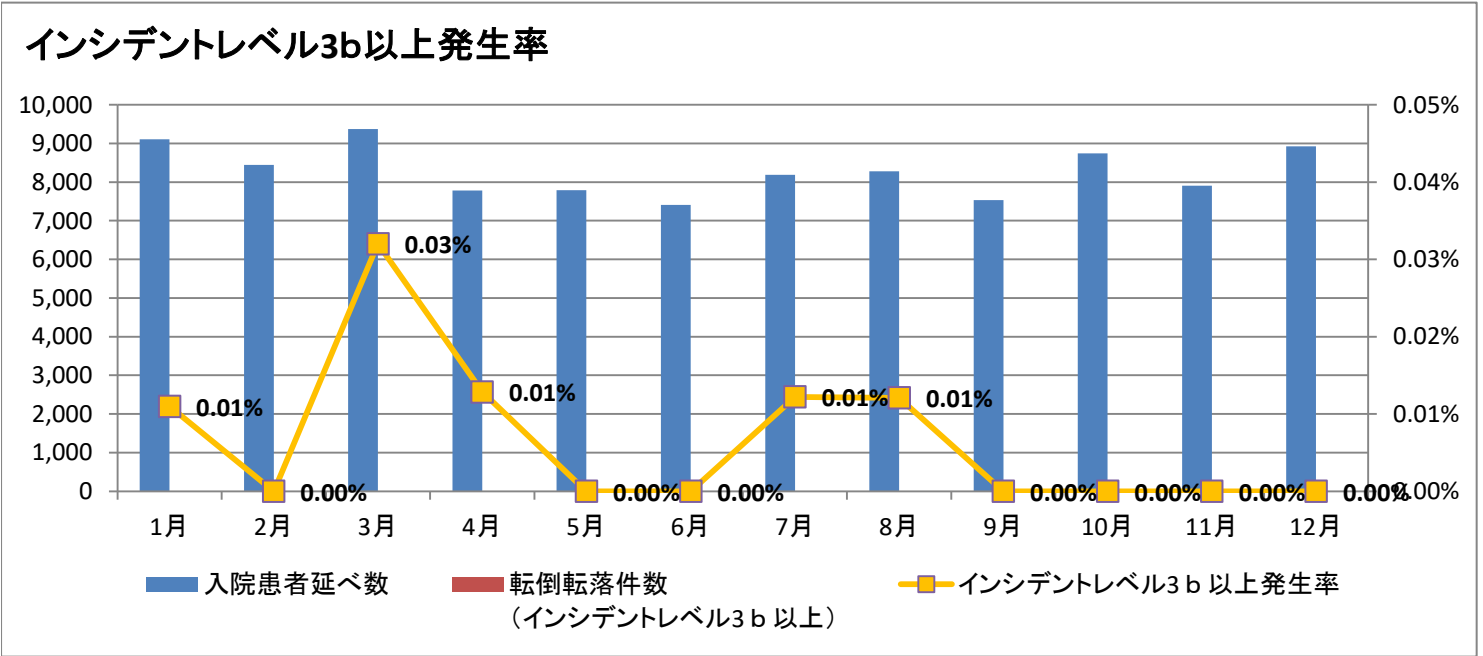
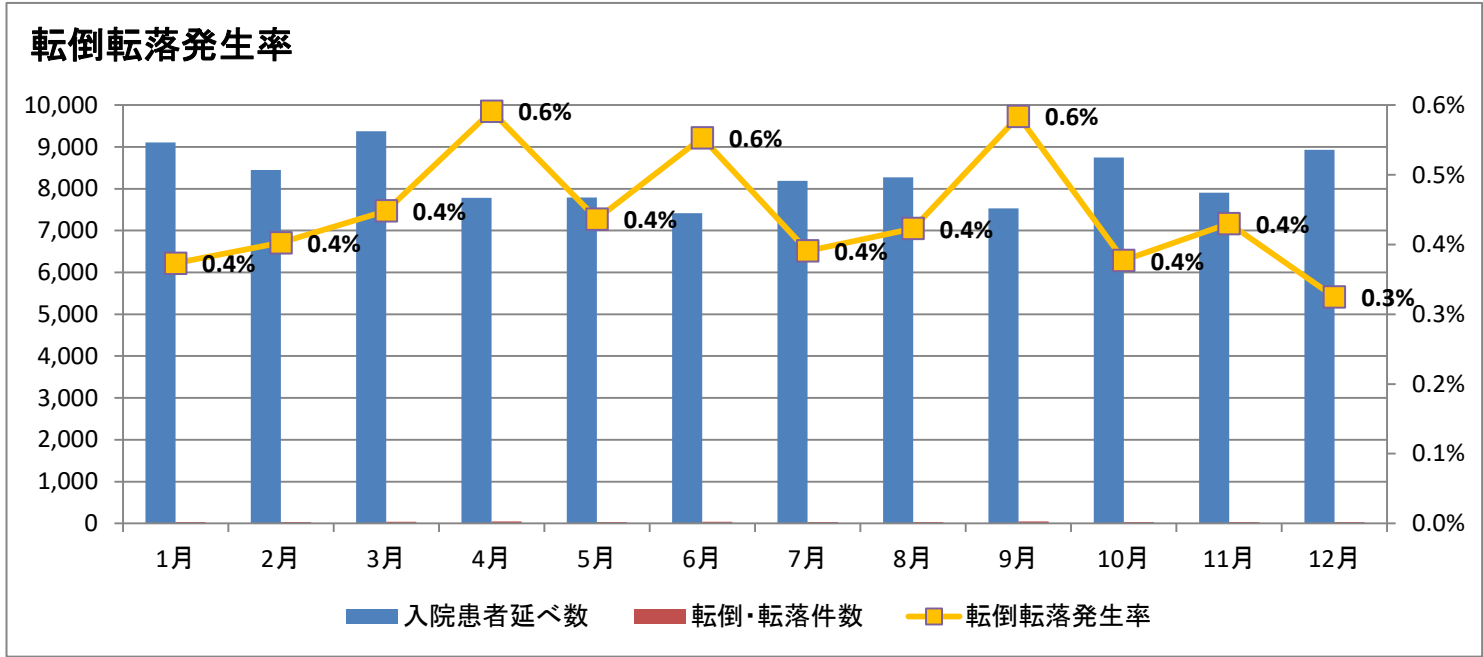
10-1 服薬指導件数

2025年	1月	2月	3月	4月	5月	6月	7月	8月	9月	10月	11月	12月
入院人数 (当月入院患者数)	675	685	698	663	677	668	699	714	703	729	656	728
介入患者数	645	650	679	612	636	640	661	659	644	689	607	706
入院患者服薬指導率(非算定を含む)	95.6%	94.9%	97.3%	92.3%	93.9%	95.8%	94.6%	92.3%	91.6%	94.5%	92.5%	97.0%



11-1 入院患者での転倒転落発生率

2025年	1月	2月	3月	4月	5月	6月	7月	8月	9月	10月	11月	12月	総計	月平均
入院患者延べ数	9,109	8,445	9,371	7,779	7,788	7,412	8,185	8,275	7,534	8,745	7,904	8,927	99,474	8,289.5
転倒・転落件数	34	34	42	46	34	41	32	35	44	33	34	29	438	36.50
転倒転落件数 (インシデントレベル3b以上)	1	0	3	1	0	0	1	1	0	0	0	0	7	0.6
転倒転落発生率	0.4%	0.4%	0.4%	0.6%	0.4%	0.6%	0.4%	0.4%	0.6%	0.4%	0.4%	0.3%		0.4%
インシデントレベル3b以上発生率	0.01%	0.00%	0.03%	0.01%	0.00%	0.00%	0.01%	0.01%	0.00%	0.00%	0.00%	0.00%		0.01%



11-2 インシデント・アクシデント件数

1か月間・100床当りのインシデント・アクシデント発生件数

2025年		1月	2月	3月	4月	5月	6月	7月	8月	9月	10月	11月	12月	総計	月平均
病床数	発生件数	184	146	166	181	179	196	169	171	200	158	184	212	2,146	178.8
312	発生件数 (×100)	18,400	14,600	16,600	18,100	17,900	19,600	16,900	17,100	20,000	15,800	18,400	21,200	214,600	17,883
100床あたりの発生件数		59.0	46.8	53.2	58.0	57.4	62.8	54.2	54.8	64.1	50.6	59.0	67.9		57.3

