

併設施設のご紹介

自宅で快適に過ごすために

三芳ロイヤル 訪問看護ステーション

訪問看護ステーションは住み慣れたご自宅で安心した毎日を送れるようその方に合った看護を提供いたします。

サービスの主な内容



健康状態の観察

- 血圧、体温、呼吸、脈拍などの測定
- 病状の観察
- 健康についての相談

日常生活の看護

- 入浴介助、体を拭く、洗髪など
- 排せつの援助
- 食生活の援助
- 寝たきり、床ずれ予防のための援助
- 終末期の看護



在宅リハビリテーションの看護

- 体位交換、手足の運動
- 食事、排せつ、移動、入浴、歩行などの訓練
- 日常生活用具の利用相談 (ベッド・ポータブルトイレ・車いす・食器など)



その他

- 留置カテーテル、医療器具などの管理や方法をお教えます (医師の指示による処置)
- 介護者の相談
- 市町村の在宅サービス、保健、医療、福祉介護のサービス紹介



訪問看護のしくみ

相談・申し込み
指図書発行

指示書発行
報告

営業日および営業時間

月～金曜日：午前8時30分から午後5時30分
土曜日：午前8時30分から午後1時
定休日：日曜日・祝祭日

ご用意していただくもの (お持ちの方)

- ・健康保険証
- ・老人保健法医療受給者証
- ・介護保険被保険者証
- ・身体障害者手帳
- ・特定疾患受給者証

●ご利用を希望される際、詳しくは当ステーションまでお気軽にご相談ください。お申込み・お問い合わせ

三芳ロイヤル訪問看護ステーション | 三芳ロイヤル居宅介護支援センター
TEL.049-274-3230/FAX.049-274-3231 | TEL.049-258-6595

〒354-0041 埼玉県入間郡三芳町藤久保266-4 第2KIビル1階

皆様の声を聞かせてください!

三芳厚生病院では、よりよい病院づくりをすすめるため、患者様・地域の皆様のご意見を募集しています。ご意見は下記FAX、E-mailまたは院内総合受付横に設置のアンケートBOXまで。皆様の貴重なご意見をお待ちしております。

FAX : 049-274-7016 E-mail : renkei.mkh@ims.gr.jp

三芳厚生病院 広報誌
Plaza ims (プラザイムス) Vol.6 2007.4
発行/三芳厚生病院 地域医療連携室
発行日/2007年4月
〒354-0041 埼玉県入間郡三芳町藤久保266-1
医療法人社団明芳会 三芳厚生病院
TEL049-258-2323
http://www.ims.gr.jp/miyoshikousei/



前立腺がんが増えている!

— 前立腺がん検診のすすめ —

日本人の生活習慣、食生活の欧米化、社会の高齢化に伴い前立腺がんが増えてきています。米国では、男性のがんの中で最も多いのが前立腺がんです。前立腺がんは、初期にはほとんど自覚症状が出ないため自分で気づきにくい病気で、症状がでて病院を受診する頃には進行していることが多いのです。

泌尿器科 高月 健太郎

早期発見のために
50歳をすぎたら
まず血液検査を!!

前立腺がんを早期発見するための検査には

- 直腸診
- 超音波検査
- 前立腺特異抗原 (PSA) の測定

この3つの方法の中でも PSAの測定は前立腺がんの早期発見に非常に有用であり、採血だけで検査が受けられるので前立腺がんのスクリーニングとして最適の方法です。PSAはとても敏感な腫瘍マーカーであり、基本的に前立腺の異常のみを検知します。ただし、PSA値が異常であれば全てがんになるわけではなく、逆に正常でもがんが発生していないわけではありません。あくまで前立腺がんを発見するきっかけとなるひとつの指標です。50歳を過ぎたら、自覚症状がなくてもまず血液検査をお受けになることをお勧めします。

看護部の紹介



看護部長 三谷 たい子

- 理念**
- ① 専門職としての高度な知識、技術を養い、患者様の安全・安楽を守り、業務を遂行する。
 - ② 患者様の人間性を尊重した、温かな看護を提供する。
 - ③ 社会人としての常識や教養を身につけ、自己啓発に努める。

- 目標**
- ① 救急医療体制を充実させ稼働率をアップさせる。(スタッフ満足度調査)
 - ② 救急医療に対応できる看護師の育成。(研修会 年3回)
 - ③ 患者様に満足していただける安全で質の高い看護を提供する。(アンケート2回、患者様満足度調査)

現在当院は、一般内科病棟、一般外科病棟、障害者病棟、療養病棟があり238床の病棟を有しています。5つの病棟と外来、隣接している訪問看護ステーションで働いている看護師がおります。

私たちは患者様へ質の高い安全で温かい医療が提供できることを理念として働いております。

病棟看護師は、医師の指示のもと他のコメディカルと共に、患者様のお世話をさせていただいておりますが、その中当院では糖尿病教育入院の患者様へ生活指導を行っています。食事、薬と低血糖について、合併症の予防、フットケアなどを担当させていただいております。

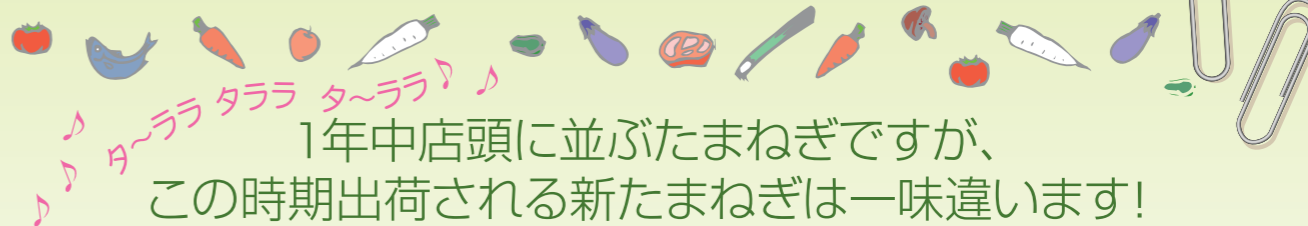
また病院としては、スタッフがいきいきとやりがいのある職場を提供するために、スキルupのための教育支援や24時間保育を稼働して、働きやすい職場づくりに努めています。

これからも患者様からのご意見やご希望を伺いながら地域の方から必要としていただき、満足していただける看護が提供できますように努力していきたいと考えております。どうぞよろしくお願いたします。さらに看護部についてご質問やご意見がございましたら、いつでもご連絡ください。お待ちしております。



糖尿病教育入院スタッフ

三芳家の台所



1年中店頭に並ぶたまねぎですが、この時期出荷される新たまねぎは一味違います!

秋に種をまいて春に出荷する新たまねぎは辛味が少なくみずみずしいので生食用にも人気です。(^-)-☆
たまねぎの辛さである硫化アリルの1部はビタミンB1の吸収を助けてくれるので、疲労回復にはもってこいですp(^_^)qビタミンB1の多い食品といえば豚肉なので、今回はたまねぎと豚肉を組み合わせてみました!(^^)!

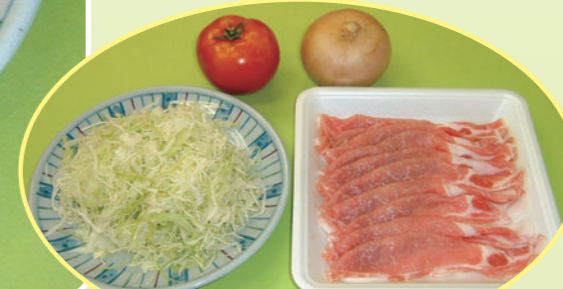
チャレンジしてみよう!!

「豚肉のしょうが焼き」



材料(2人分)

- ・豚ロース 200g
 - ・たまねぎ 1個
 - ・おろし生姜 小さじ1
 - ・しょうゆ 大さじ2
 - ・みりん 大さじ1
 - ・酒 大さじ1
 - ・油 小さじ2
- 〈付け合せ〉
- ・キャベツ 100g(2枚)
 - ・トマト 1/4個



***** 作り方 *****

三芳家ではお肉を節約して大量のたまねぎをいれてボリューム感を出します(^_^;)しかし!こうすることによってたまねぎからうまみが出るしお肉も柔らかくなるのです \(\◎o◎)/!

- ①たまねぎを千切りにします。
- ②①に豚ロース、しょうが、しょうゆ、みりん、酒を入れて10分間漬け込みます。
- ③フライパンに油を引いて、②を中火で炒めます。
- ④付け合せの干キャベツとトマトを皿に盛り、③を乗せて完成。たまねぎの甘味が出て美味しくなっています。しょうが焼き丼にしてもいいですよ (^_^)v 以上、三芳家の部屋・・・じゃなく台所でした(^^)/



お知らせ 三芳厚生病院では、糖尿病の患者様を対象に「電子レンジクッキング教室」を開催しております。
日程：偶数月(4・6・8・10・12月)第1火曜日 時間：午前11時から2時間程度 場所：病院内会議室 人数：5名まで
※調理器具に限りがあるため予約が必要です。