

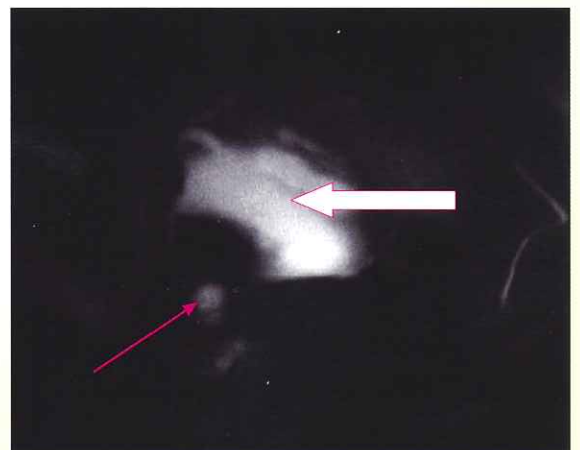
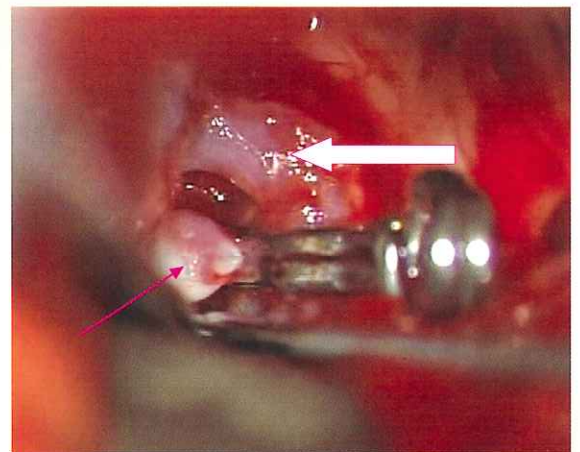


# 開頭手術をはじめました

## —— 手術用顕微鏡ペンテロの有用性 ——

当院の脳神経外科では、この11月より独カールツァイス社の最新の手術用顕微鏡ペンテロを導入し、開頭手術を始めました。この顕微鏡の特徴は、蛍光色素を使い手術中に血管造影を行うことができるということです。脳動脈瘤のネッククリッピング術の場合、クリップが動脈瘤のネックを閉鎖して動脈から完全に遮断されていることを術中に確認できること、またクリッピング術で最も重要な動脈瘤周辺の穿通枝の確認も可能です。従来は、超音波ドップラーや内視鏡で確認していましたが、それらに加えて術中に血管造影をすることにより手術の安全性をさらに確実なものにすることができました。当院では64列マルチスライスCTも同時期より稼働しており、脳動脈瘤の術前検査は、3D angiographyのみで手術が可能となりました。

脳神経外科 牛渡 一盛



上段が術中の写真。動脈瘤のネックにクリップがかかったところ。

下段は同部位の術中蛍光造影。血管が造影され動脈瘤内にもわずかに造影剤の流入がみられる。クリップを追加した。

太い矢印は、前大脳動脈。細い矢印は脳動脈瘤の一部が造影。

# 重心動揺検査

この検査は「めまい」「ふらつき」の検査です。平行機能障害の有無や改善の評価をしらべます。

浮動性めまい	フワフワと雲の上を歩いているような感じ
動揺性めまい	お酒に酔ったときのように足がヨタヨタする感じ
回転性めまい	ぐるぐると自分の周囲が回転する感じがし、横揺れ、縦揺れするような感じ

## 検査方法

検査はいたって簡単です。まずはじめに目を開けたまま30秒間たち、次に目を閉じた状態で30秒間たっていたただけです。重心動揺計はめまいを体の揺れとしてとらえ、その揺れの速さ、方向などをコンピューターで解析します。

これにより病変部位の推測にも役立ちます。



## めまいの原因となる病変部位と疾患

### 内耳性めまい (耳の異常から起こるめまい)

回転性めまいが特徴的で、吐き気が強く嘔吐してしまうこともあります。

- メニエール病 発作性頭位めまい 内耳炎 前庭神経炎 突発性難聴などがあります。

### 中枢性めまい (脳・脳神経から起こるめまい)

動揺性、浮動性のめまいの場合が多いです。

- 聴神経腫瘍/脳腫瘍/脳血管障害(血流障害)/パーキンソン病/うつ病 などがあります。



\*めまい、ふらつきでお悩みの方は、総合受付にお声かけ下さい。

# 平成20年院内アンケート実施結果

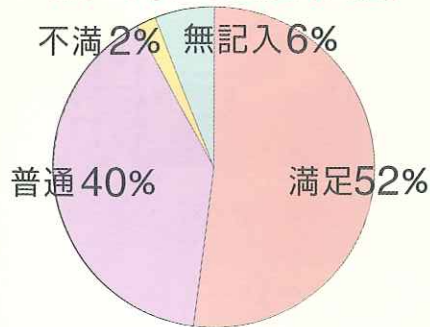


接遇向上を目的とした現状把握をするため平成20年11月1日～15日まで約2週間、院内アンケート(外来用・入院用)を実施致しました。

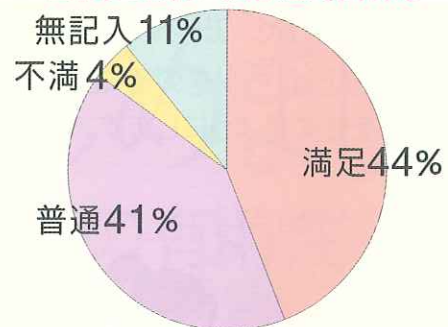
アンケートにご協力してくださった方たちには深く御礼申し上げます。

小児科・耳鼻科といった診療科の追加や呼び出し表示機・自動再来機の導入がされ、今回のアンケート項目にも追加されております。

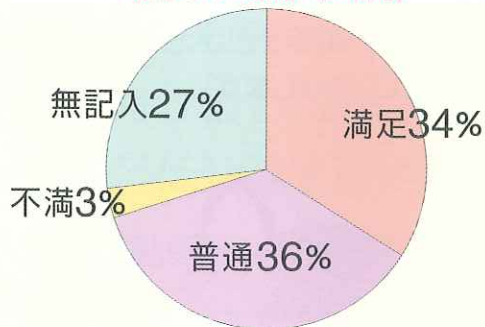
当院に関する感想(入院)



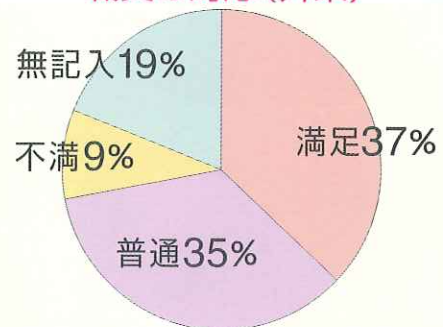
当院に関する感想(外来)



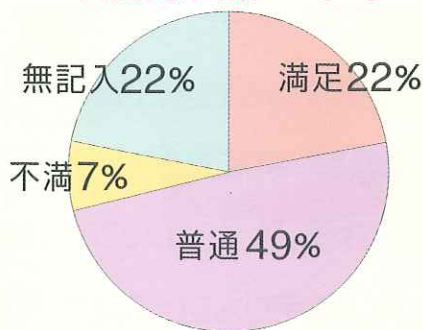
職員の対応(入院)



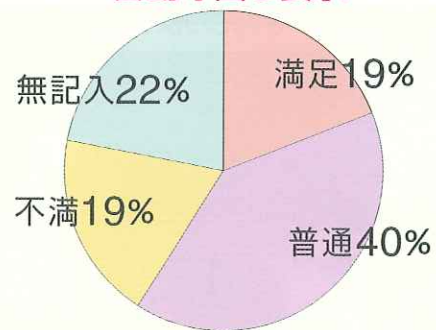
職員の対応(外来)



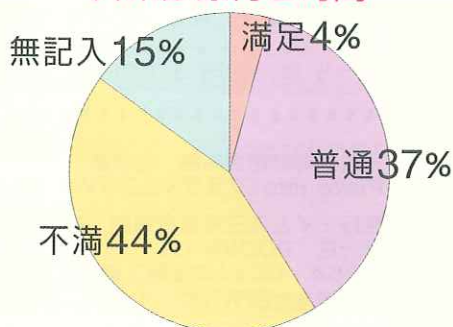
自動再来機について



自動呼出し表示



外来診療待ち時間



今年のアンケートの結果を分析すると、満足と思っている割合が低く、不満に思っている割合が高いという結果となっております。この結果を真摯に受け止め職員一同患者さまの満足度をあげられるようより一層努力をしていきたいと思っております。アンケートにご協力頂き誠にありがとうございました。

# 腰痛体操

※反動をつけず、無理をしないことがポイントです



## 1. 腹筋を強くする体操

頭を上げ、ヘソをのぞくようにして3~5秒間息を止めるようにします。



## 2. 背筋のストレッチ

※ゆっくりと息を吐きながら行う

仰向けに横になり、両手で両足をかかえて、おへそをのぞきこむようにゆっくり伸ばします。



## 3. 腰のストレッチ

仰向けに寝て、上体の向きを変えずに、腰から下をねじります。左右交互に行ってください



## 4. おなかのストレッチ

腰の下に巻いたタオルなどを入れ、腰をそらせます。息を止めずにゆっくりとおなかを伸ばします。



皆様の声を聞かせてください!

イムス三芳総合病院では、よりよい病院づくりをすすめるため、患者様・地域の皆様のご意見を募集しています。ご意見は下記FAX、E-mailまたは院内総合受付横に設置のアンケートBOXまで。皆様の貴重なご意見をお待ちしております。

FAX : 049-274-7016

E-mail : renkei.mkh@ims.gr.jp

イムス三芳総合病院 広報誌  
Plaza ims(プラザイムス) Vol.12 2009.1

発行/イムス三芳総合病院 地域医療連携室  
発行日/2009年1月  
〒354-0041 埼玉県入間郡三芳町藤久保266-1  
医療法人社団明芳会 イムス三芳総合病院  
TEL049-258-2323  
<http://www.ims.gr.jp/miyoshisougou/>