

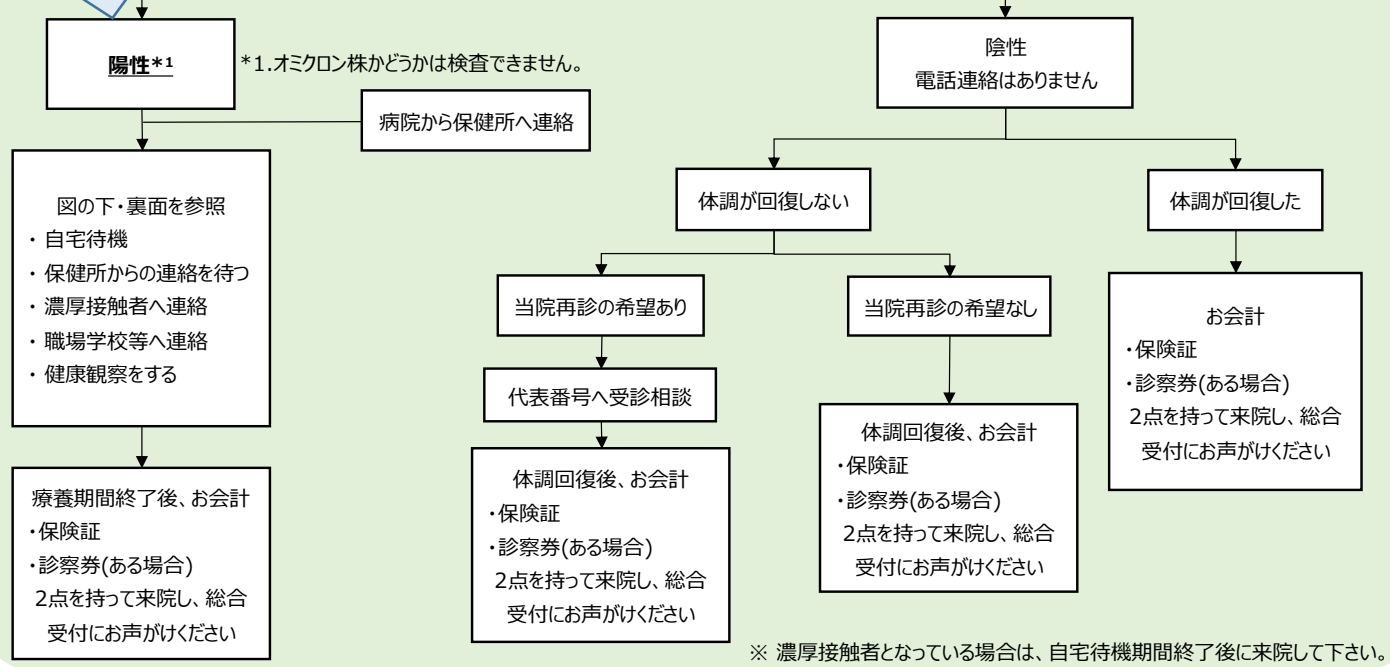
PCR検査を受けた方へ

【検査後の流れ】

下記の電話番号からの電話を受けられるように設定してください。
また、電話に出られなかった場合は、
折り返しの連絡をお願いします。
TEL : 049-258-2323

自宅にて検査結果を待つ
同居者とは別室で過ごす

※検査結果は当日～翌平日中に、陽性者へ連絡します。
※別室で過ごすことが難しい場合は、全員マスクをつける。



※ 濃厚接触者となっている場合は、自宅待機期間終了後に来院して下さい。

【陽性の連絡が来た方におこなっていただくこと】

- ① 同居者とは**別の部屋**で過ごす（隔離する）
※同じ部屋で過ごさなければならぬ場合は、お互いにマスクを着用してください。
※マスクを着けていても感染するリスクはあります。
- ② 保健所からの連絡を待つ ※保健所からの連絡には、数日かかることがあります。
- ③ 自身の職場(バイト含む)・学校等へ「コロナのPCR陽性」である旨の連絡
- ④ 同居者の職場(バイト含む)・学校等への「同居者にコロナのPCR陽性者がいる」旨の連絡
- ⑤ **濃厚接触者**への連絡 ※ 保健所から濃厚接触者へ連絡が行かない可能性があります。
→ 一番最初に症状が出た日の2日前～結果がわかるまで の期間にマスク無しで接触した方
例) 1/15よりのどの痛み、1/16に発熱 → 上記期間は「1/13～結果がわかるまで」

【濃厚接触者への伝達事項】

- ① 病院から「濃厚接触者に当たると言われた」こと
- ② 濃厚接触者は**自宅待機**となること
期間：陽性者と最後に接触した翌日から数えて**5日目まで**※下図参照。
- ③ 1日1～2回、体温を測定し、記録すること
- ④ 症状がある場合には検査を受けることを勧める。※ 受診の際は必ず**病院へ事前に連絡**をしてください。病院の状況により、無症状の場合は検査を受けられないことがあります。
- ⑤ 濃厚接触者となった方の職場(バイト含む)・学校等へ「病院から濃厚接触者と言われた」旨の連絡をすること



濃厚接触者の自宅待機期間 ※社会機能維持者は職場へ確認して下さい。

0日目	1日目	2日目	3日目	4日目	5日目	6日目
最終接触日	自宅待機				解除	

【陽性者の療養について】

- ① 基本的には自宅療養となることが多いです。
 ※保健所からの連絡について
 問診票に記載していただいた電話番号を保健所に伝達します。
 携帯電話の場合、保健所からの連絡はショートメールとなることが多いです。
 ショートメールをご確認ください。
- ② 治療は対症療法(症状を緩和すること)が主となります。
 ※症状がつらくお薬希望の際はお電話にてご相談ください。
- ③ ホテル療養等の相談は、保健所から連絡が来た時におこなってください。
- ④ **療養期間**は症状ある方とない方で異なります。(下図参照)
- ⑤ 毎日体温を測り、記録しましょう。※症状によって、延長される可能性があります。
- ⑥ 同居者と**共用エリア(トイレなど)**に行く際は**マスクを着用**して下さい。
- ⑦ トイレを流す時、便座の蓋を閉めてから流してください。
- ⑧ 共用のトイレの場合は、使用後に掃除シートなどで触れたところを掃除してください。
- ⑨ 埼玉県・各保健所のホームページにも注意点が記載されています。ご確認ください。

症状ありの場合

0日目	1日目	2日目	3日目	4日目	5日目	6日目	7日目	8日目	9日目	10日目	11日目
発症日	療養期間(原則 外出禁止)										解除

※熱、咽頭痛など何かしらの症状が出た最初の日

症状なしの場合 ※ 一度も何の症状も出てない方のみです。

0日目	1日目	2日目	3日目	4日目	5日目	6日目	7日目	8日目
検査日	療養期間(原則 外出禁止)						解除	

※検査を受けた日



症状に関わらず、上記の期間は原則外出禁止です。

【同居者の生活について】

- ① 陽性者と別の部屋で過ごすようになった翌日から数えて、**5日目**までは自宅待機となります。
- ② 毎日、1日1～2回は体温を測定し、記録してください。
- ③ 陽性者と**共用エリア(トイレなど)**に行く際は**マスクを着用**してください。
- ④ トイレが共用となる場合には、**トイレを使用した後はせっけんで手洗い**をしてください。
- ⑤ 症状がある場合には受診を検討してください。その際は、事前に病院へ受診可能かお問い合わせをお願いします。
- ⑥ 職場や学校等に「同居者にコロナのPCR陽性者がいる」旨を連絡してください。

濃厚接触者の自宅待機期間

0日目	1日目	2日目	3日目	4日目	5日目	6日目
最終接触日	自宅待機				解除	

※別々の部屋で過ごすようになった日です。

お互いにマスクをしていても陽性者と同じ部屋にいる時間がある場合は接触していることになる可能性があります。

※社会機能維持者は職場へ確認して下さい。



症状に関わらず、上記の期間は原則外出禁止です。

日常生活に必要な買い物は、混雑時を避けて、短時間でお願いします。