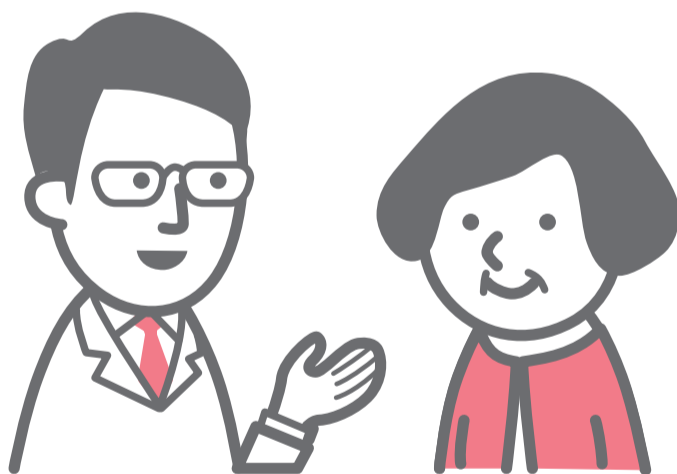


平日はなかなかか院にかかれない方へ
土曜日に受診できます

心療内科 呼吸器科 アレルギー科



担当：非常勤医師

受付時間 / 8:30 ~ 11:30

月によって診療を行う週が変動します。詳しくは下記までご連絡ください。



IMS(イムス)グループ 医療法人財団 明理会

イムス明理会仙台総合病院 TEL 022-268-3150
〒980-0021 宮城県仙台市青葉区中央4-5-1 FAX 022-225-3203 HP <http://www.ims.gr.jp/sendai/> (代表)