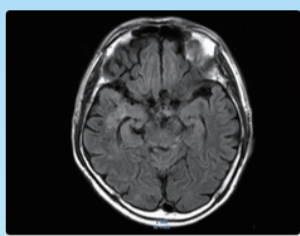


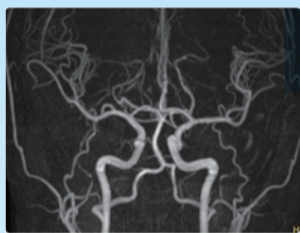
脳ドック

MRI装置を用いた画像診断により、脳梗塞、脳動脈瘤などの脳血管疾患を発見します。とくに高血圧、糖尿病、脂質異常症、家族歴のある方は、この機会にぜひご検討ください。



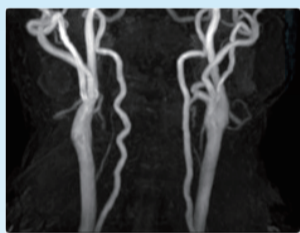
脳MRI

脳全体を検査し、異常の有無を調べます。
無症候性脳梗塞なども分かります。



脳MRA

脳全体の血管を描出し、くも膜下出血の原因となる脳動脈瘤などや血管狭窄の有無を調べます。



頸部MRA

頸動脈狭窄の有無などが分かります。

受付

月

火

水

木

金

完全
予約制

①11:00～ ②12:45～

診察・頭部(MRI・MRA)+頸部(MRA)・頸動脈エコー

※救急車等の緊急対応によっては、待ち時間が発生する場合があります。

料金 ~~35,000円~~ (税込)

当院で人間ドックを
受けられた方に限り **25,000円** (税込)

※CD-ROM希望の場合は、別途1,620円(税込) ※他院への紹介希望の場合は、別途2,500円(税込)

検査を受ける事が
できない方

体内に心臓ペースメーカー、電子機器や金属が埋め込まれている方、妊娠中またはその可能性がある方、閉所恐怖症の方など、その他、検査を受けることができない場合がありますので、詳細については、下記番号までお問い合わせください。



IMS<イムス>グループ 医療法人財団 明理会

イムス明理会仙台総合病院

お申し
込み

☎022-268-3169

月曜～金曜(祝祭日・年末年始を除く) AM 9:00～16:00