

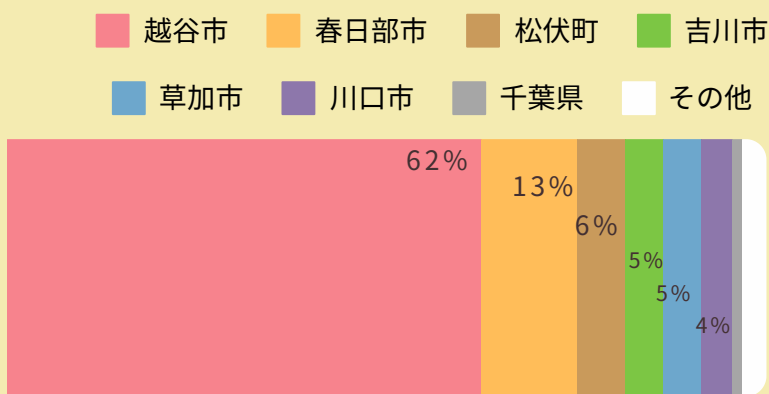
新越谷病院

回復期リハビリテーション病棟

実績データ

2023年度（2023年4月1日～2024年3月31日）

患者居住地



平均年齢

78.9歳

入院患者数

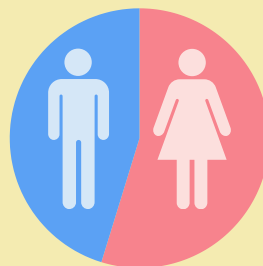
221名

在宅復帰率

85.7%

男女比

男性
45.2%



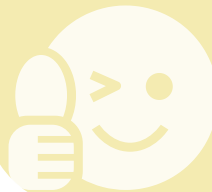
女性
54.8%

重症度改善率

69.0%

実績指数

リハビリ実績を評価する指標
回復期リハビリテーション病棟入院料Ⅰ：40以上



48.1

リハ単位数

7.89

廃用症候群
10%

疾患別内訳

