



IMS(イムス)グループ 医療法人財団 明理会

草加ロイヤルケアセンター

利用者さまを第一に考えて
質の高いサービスを
提供できる施設を創る。



当施設についてのご案内

ご自由にお持ち帰り
ください

地域より 「愛し愛される施設」を 目指します。

草加ロイヤルケアセンターとは

病状が比較的に安定している方で、看護・介護を必要とする方に、安心して質の高い看護・介護・リハビリテーションを提供し、家庭や地域との結びつきを維持しながら、できるだけ早く家庭復帰できるよう支援する施設です。

サービス内容



入所

定員152名：ユニット型個室72名
一般棟多床室40名、認知症専門棟40名

医師の管理・指導のもと、リハビリ・入浴・食事・排泄介助等の介護サービスを通じて心身の自立及び家庭復帰を支援します。

- 医療型短期入所(障害ショート)
- 訪問リハビリテーション



短期入所療養介護 介護予防短期入所療養介護

定員：空床利用

お年寄りの心の不安や介護者の病気・冠婚葬祭など私的な理由を含め家庭介護が困難になった場合等、入所と同様に支援します。



通所リハビリテーション

定員60名

日中、ご家庭から施設に通うサービスです。専門スタッフによる適切な指導のもとにサービスをご提供します。※短時間リハビリテーション1～2時間(リハビリのみ)、4～5時間(リハビリ、入浴、昼食あり)のサービスもございます。

ご利用になれる方

(介護保険証をお持ちの方)

- ① 満65歳以上で看護・介護・リハビリが必要な方(認知症の状態および要介護状態の方)
- ② 40歳以上65歳未満で心身に障害のある方(認知症の状態および政令指定の16疾病に起因する方)

お申し込みからご利用開始まで



- 介護保険者証などをご持参ください。 ○ 入所、短期入所、通所の申し込み手続きは支援相談員までお電話ください。
- 高額介護サービスという助成制度がありますので、詳しくは介護支援専門員にお問い合わせください。

草加ロイヤルケアセンターの特徴



体を動かして、笑顔を引きだしながら、こころとからだ元気になる
そんなリハビリテーションを目指しています

理学療法士、作業療法士、言語聴覚士、リハビリ専門職が
 在籍し専門的視点からリハビリテーションの介入をしていきます。

在宅復帰支援

病院からご自宅へ帰るための
 お手伝いをします。

在宅療養支援

住み慣れた場所で暮らし続けていくための
 お手伝いをします。

重介助者への生活支援

より良い施設生活を提供できるように
 支援いたします。

音楽療法をご存知ですか？

日本音楽療法学会の定義：『音楽の持つ生理的、心理的、社会的働きを用いて、
 心身の障害の回復、機能の維持改善、生活の質の向上、行動の変容などに向けて、音楽を意図的、計画的に使用すること』

「利用者さまに合わせて目的を持って音楽を選択し、使用すること」です！



音楽療法の効果

- 1 全身運動となる歌唱活動：口腔ケアに繋がり、発語が難しい方の言葉を引き出すことが可能になります。
- 2 身体、楽器活動：音楽を付けることで動きが促進され、身体操作性や可動域が変化してきます。
- 3 鑑賞活動：演奏を聴くことで聴覚や記憶が刺激され、昔のことをフィードバックすることが出来るようになります。

現在、当施設では通所リハビリテーションと5つの入所フロア全てで音楽療法を実施しています。音楽療法士はリハビリテーション科の所属となり、専門職として独立しています。音楽療法を通して、利用者様の生活の質の向上に役立てて頂けるよう、日々精進しております。



ユニットケアを積極的に取り入れております

当施設は「ユニットケア」を取り入れ、医療サービスと日常生活に必要な介護サービスを受けながら在宅復帰を目標にリハビリをする施設です。「ユニットケア」とは、ご利用される方一人ひとりの身体機能や生活習慣に合わせてケアが出来るように、施設全体を6のユニットに区分し、各ユニット12名程度のグループで、より家庭的な生活をして頂けるように努め、ご利用される皆さまが人間としての尊厳を維持することで、家庭にいるときと同じようにゆったりと時間を過ごして頂くことを目的としております。

通所リハビリテーションでは、専門のリハビリスタッフが個々にあったリハビリプログラムを作成し、
 心身の機能回復・維持を図り健康で元気に在宅生活を送ることが出来るように関わってまいります。
 短時間のリハビリも行っておりますので、ご希望の方はご相談ください。



行事、イベント紹介

ロイヤル運動会

6月
開催



各フロア対抗で大運動会を行います。
 協力し合い、笑顔が絶えない
 楽しい行事です。

夏祭り

8月
開催



食事やゲームの屋台、
 阿波踊りや和太鼓の披露など
 お祭りらしさを存分に味わえます。

クリスマス会

12月
開催



クリスマスソングの演奏会や
 利用者さまにケーキを提供するなど
 クリスマスの気分を味わえます。

節分

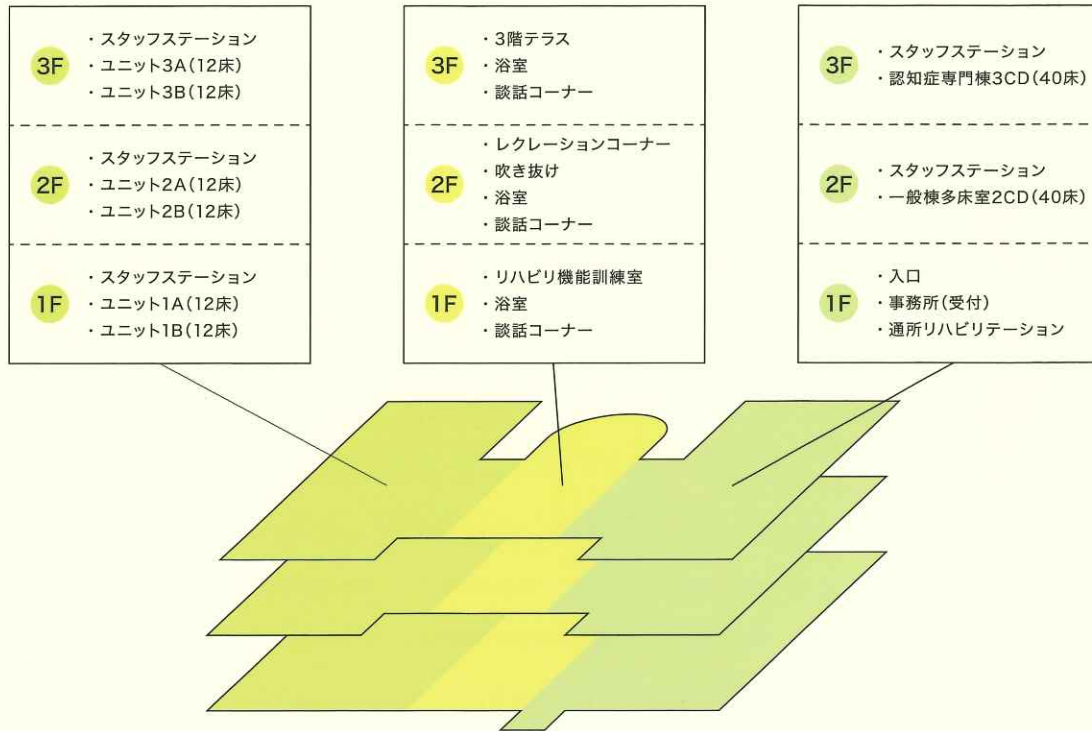
2月
開催



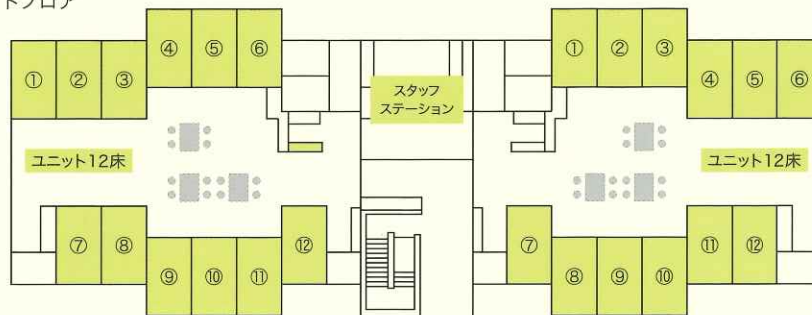
職員が鬼に扮装し施設内を回ります。
 利用者さまは鬼に豆をまき、
 福を呼び寄せています。

● この他にも1年を通して様々なイベント・レクリエーションをおこなっております。

フロアマップ
FLOOR MAP



●ユニットフロア



路線図
ROUTE MAP



- JR武蔵野線「南越谷」下車、東武伊勢崎線(東武スカイツリーライン)「新越谷」下車、無料送迎車にて約20分。
- 東武伊勢崎線(東武スカイツリーライン)「獨協大学前」下車、東武バス(東口)新田駅東口行きにて約15分「総合グランド」下車徒歩10分。
- 東武伊勢崎線(東武スカイツリーライン)「新田」下車、東武バス(新田駅東口)バス停より獨協大学前駅東口行きにて約15分「総合グランド」下車徒歩10分、または柿木公民館行きにて約15分「市民温水プール入口」下車徒歩5分。

IMS(イムス)グループ 医療法人財団 明理会
草加ロイヤルケアセンター

〒340-0001 埼玉県草加市柿木町123-2
TEL.048-930-5591 FAX.048-935-5025

併設 居宅介護支援事業所(直通) TEL.048-930-5592

<http://www.ims.gr.jp/souka-royal/>

